

# LAUKU E-LAPA

nedēļas aktualitātes



LATVIJAS LAUKU  
KONSULTĀCIJU UN  
IZGLĪTĪBAS CENTRS



23.02.2024. Nr. 8 (492)



## Iznācis žurnāla "Latvijas Lopkopis" februāra numurs

Žurnāla februāra izdevumā sniedzam ieskatu janvārī notikušajā starptautiskajā lauksaimniecības, pārtikas un dārzkopības izstādē "Grüne Woche" Berlīnē. Rakstām arī par plāniem reformēt Lauksaimniecības datu centru. Saimnieku pieredzes rubrikā lasiet stāstu par jauno piensaimnieku no Rēzeknes novada Dekšāru pagasta Lauri Ikaunieku. Informējam par to, kā pērn veicies demonstrējumā par pagarināto ganību periodu Rūjienas pusē u. c.

[Lasi vairāk](#)



## Aizliegts Krievijas un Baltkrievijas graudu imports Latvijā

Lai ievērotu un nodrošinātu Latvijas sabiedrības drošību, labklājību un citu personu tiesību aizsardzību, Saeima 22. februārī steidzami pieņēma grozījumus Lauksaimniecības un lauku attīstības likumā, nosakot: turpmāk ir aizliegta lauksaimniecības un lopbarības produktu ieviešana (importēšana) Latvijā no Krievijas un Baltkrievijas, kā arī Krievijas vai Baltkrievijas izcelsmes lauksaimniecības un lopbarības produktu ieviešana Latvijā no citām trešajām valstīm.

[Lasi vairāk](#)



## Zemkopības ministrs: ir jāvienkāršo ES lauksaimniecības politika

Zemkopības ministrs Armands Krauze 26. februārī piedalīsies ES Lauksaimniecības un zivsaimniecības ministru padomē Briselē, kur dalībvalstis meklēs risinājumus ātrai un adekvātai reakcijai uz pašreizējo krīzes situāciju lauksaimniecības nozarē Eiropā. Pēdējā laikā daudzās ES valstīs notikuši lauksaimnieku vērienīgi protesti, paužot neapmierinātību ar EK pārāk stingrajām vides prasībām, arvien pieaugošo plaisu ES un nacionālo politikas dokumentu un lauksaimnieku starpā, sarežģīto normatīvo regulējumu u. c.

[Lasi vairāk](#)



## **Baltijas un Ziemeļvalstu ministri aicina EK veikt izmaiņas KLP**

Trešdien, 21. februārī, Viļņā (Lietuva) notika Baltijas valstu un Ziemeļvalstu lauksaimniecības ministru sanāksme, kurā apsprieda jautājumus par ES Kopējās lauksaimniecības politikas Stratēģisko plānu 2023.-2027. gadam (KLP SP) ieviešanu, kas jau sākotnēji ir radījis virkni problēmu, kā arī izaicinājumus saistībā klimata pārmaiņu pasākumu īstenošanu Ziemeļu reģiona valstīs.

[Lasi vairāk](#)



## **Atgādina par drošu un atbildīgu traktortehnikas ekspluatāciju**

Līdz ar pavasari strauji tuvojas arī aktīvā lauksaimniecības sezona, kas nozīmē pastiprinātu traktortehnikas izmantošanu tautsaimniecībā. Valsts tehniskās uzraudzības aģentūra (VTUA) jau ar martu dosies veikt valsts tehnisko apskati TR maksimāli tuvu tās atrašanās vietai un arī atgādina par drošu un atbildīgu tehnikas ekspluatāciju, ko apliecina derīga VTUA izsniegta uzlīme vai talons.

[Lasi vairāk](#)



## **Kā var uzzināt par traktortehnikas valsts tehnisko apskati?**

Lai piedalītos ceļu satiksmē, t. sk. arī pirms pavasara darbu uzsākšanas, traktortehnika un tās piekabes jā sagatavo un jāuzrāda ikgadējai tehniskajai apskatei. Traktortehnikas īpašniekus VTUA aicina taupīt savu laiku un ikdienas darbu plānošanā izmantot interaktīvu valsts tehniskās apskates rīku/karti.

[Lasi vairāk](#)



## **Aicina ekspluatācijai nederīgu traktortehniku noņemt no uzskaites**

Ja saimniecībā ir nolietojusies, izkomplektēta traktortehnika vai tās piekabe, kura vairs netiek plānota izmantot saimnieciskajai darbībai, Valsts tehniskās uzraudzības aģentūra aicina to noņemt no uzskaites norakstīšanai.

[Lasi vairāk](#)



## **Atbalsts dalībai pārtikas kvalitātes shēmās**

No 2024. gada 26. februāra līdz 26. martam LAD organizē projektu iesniegumu pieņemšanu atbalsta pasākumā "Pārtikas kvalitātes shēmas". Atbalsta mērķis ir veicināt lauksaimniecības produktu ražotāju un pārtikas pārstrādes uzņēmumu dalību pārtikas kvalitātes shēmās, līdz ar to sekmējot kvalitatīvu pārtikas produktu ražošanu, apstrādi un pārstrādi. Pirmās kārtas kopējais finansējums ir 2,15 miljoni eiro.

[Lasi vairāk](#)



## **Vebinārs "Pētījumu rezultāti par augu aizsardzības līdzekļu lietojumu"**

ES līdz 2030. gadam par 50 % jāsamazina augu aizsardzības līdzekļu un par 20 % mēslošanas līdzekļu patēriņš. ZM ir pasūtījusi Latvijas Biozinātņu un tehnoloģiju universitātei veikt ar lauksaimniecisko darbību un augu aizsardzības līdzekļiem saistītus pētījumus. Lai iepazīstinātu ar pētījumu rezultātiem, ZM aicina uz pētījumu prezentāciju 8. martā, plkst.10.00 tiešsaistē Zoom platformā.

[Lasi vairāk](#)



## Izmaiņas robežkontroles cenrādī

No 15. februāra ir spēkā grozījumi MK noteikumos nr. 681 "Noteikumi par kārtību, kādā aprēķina un veic maksājumus par Pārtikas un veterinārā dienesta valsts uzraudzības un kontroles darbībām, un maksas pakalpojumiem". Tas nozīmē, ka tagad par tādu ne-dzīvnieku izcelsmes pārtikas un ne-pārtikas preču sūtījumu robežkontroli, kas tiek ievestas no trešajām valstīm, ir jāmaksā vairāk nekā līdz šim.

[Lasi vairāk](#)

# GRĀMATVEDĪBA



Datums	Atskaites
23.02	Termiņš nodokļu samaksai vienotajā kontā.

# TĀLĀKIZGLĪTĪBA



## Pieejamas **mācības** lauksaimniekiem

Ieskatieties – mācībās ir iespēja apgūt gan teorētiskās, gan praktiskās zināšanas, noteikti iepriekš jāpiesakās – vietu skaits ierobežots!

[Uzzini vairāk](#)

# Apgūstiet **kursus** tālmācībā!

Pieejama **plaša mācību kursu programma:** lauksaimniecības pamati, bioloģiskā lauksaimniecība, augu aizsardzība, dzīvnieku pārraudzība, dzīvnieku pārvadāšana.

[Uzzini vairāk](#)



## Mācības augu aizsardzības līdzekļu pārdevējiem – zināšanu atjaunošana

Latvijas Lauku konsultāciju un izglītības centrs izsludina pieteikšanos mācībām augu aizsardzības līdzekļu pārdevējiem zināšanu atjaunošanai. Tās paredzētas personām, kas strādā licencētā augu aizsardzības līdzekļu izplatīšanas uzņēmumā un veic augu aizsardzības līdzekļu pārdošanu un nodrošina pircēju konsultēšanu šajā jomā. Mācību norise: 22.03.2024., tiešsaistē Zoom platformā.

[Lasi vairāk](#)

## ZIVSAIMNIECĪBA



ZIVSAIMNIECĪBAS TĪKLS



### Informācija par zušu ieguves lieguma periodiem

Baltijas jūras un Rīgas līča piekrastes ūdeņos 2024. un 2025. gadā ir piemērojami zušu ieguves aizlieguma periodi jebkurā to dzīves posmā (attīstības stadijā): atpūtas zvejā (pašpatēriņa zvejā, makšķerēšanā un zemūdens medībās) no 2024. gada 1. janvāra līdz 2025. gada 31. martam; komerczvejā no 2024. gada 15. septembra līdz 2025. gada 15. martam.

[Lasi vairāk](#)

## MEŽSAIMNIECĪBA



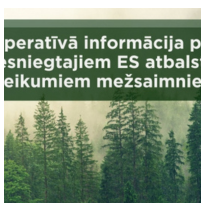


# Mācības meža īpašniekiem

Meža konsultāciju pakalpojumu centrs organizē mācības meža īpašniekiem, meža nozarē nodarbinātajiem un medniekiem.

Ieskaties – mācībās ir iespēja apgūt gan teorētiskās, gan praktiskās zināšanas, noteikti iepriekš jāpiesakās – vietu skaits ierobežots!

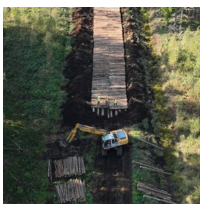
[Uzzini vairāk](#)



## Par iesniegtajiem ES atbalsta pieteikumiem mežsaimniecībā

Noslēdzoties mežsaimniecības ES atbalsta 1. kārtai, operatīvā informācija liecina, ka saņemti 2664 pieteikumi, kuri aptver 34% jeb 5 813 479 EUR no kopējā pieejamā projekta 1. kārtas finansējuma, kurš bija 16,9 miljoni EUR.

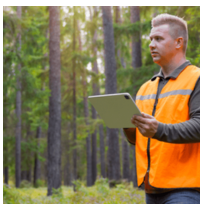
[Lasi vairāk](#)



## Ekspluatācijā nodots uz baļķiem būvēts meža autoceļš

Sekmīgi noslēdzoties 10 mēnešus ilgiem būvdarbiem, AS "Latvijas valsts meži" Dienvidlatgales reģiona Viesītes iecirknī ekspluatācijā nodots jauns meža autoceļš "Kūdreņu ceļš".

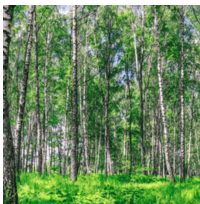
[Lasi vairāk](#)



## Izproti cirsmas novērtējumu

Pieejams PDF materiāls, kas radīts, lai varētu orientēties un saprast, kas tieši veido tavas cirsmas vērtību, lai neiekristu uz "labvēļu" solījumiem, kas naudas izteiksmē ir stipri zem patiesās cirsmas vērtības.

[Lasi vairāk](#)



## FSC, PEFC sertifikāti un dalība izsolēs

Bieži saskaramies ar jautājumiem par FSC un arī PEFC sertifikātu un dalību izsolēs vai sertificētas koksnes pārdošanu izsolē. Šajā rakstā rodamas atbildes uz jautājumiem par FSC un PEFC sertifikātu izsoļu kontekstā.

[Lasi vairāk](#)



## Aicina uz izzinošu pārgājienu "No bākas līdz bākai"

Turpinot mitrāju mēneša aktivitātes, Dabas aizsardzības pārvalde aicina 24. februārī no plkst. 11 līdz 15 doties pārgājienā gar Vidzemes piekrasti no Vitrupes bākas līdz Kurmraga bākai.

[Lasi vairāk](#)



## Joprojām pieejamas mācības meža īpašniekiem ar ES atbalstu – piesakies!

Aicinām meža īpašniekus, meža nozarē nodarbinātos un medniekus pieteikties mācību pavasara ciklam. Mācībās ir iespēja iegūt gan teorētiskās zināšanas, gan praktiskās iemaņas mežā un citos objektos.

[Lasi vairāk](#)



## Medību trofeju izstāde Dagdā

Medību trofeju izstāde Dagdas kultūras centrā notiks no 25. februāra līdz 22. martam. Izstādes darba laiks: darba dienās no 10 līdz 12 un no 13 līdz 16. Trofeju pieņemšana: no 12. februāra līdz 19. februārim.

[Lasi vairāk](#)



LATVIJAS LAUKU  
KONSULTĀCIJU UN  
IZGLĪTĪBAS CENTRS



Lauku tīkls



MKPC



ZIVSAIMNIECĪBAS TĪKLS

NACIONĀLAIS  
ATTĪSTĪBAS  
PLĀNS 2020



EIROPAS SAVIENĪBA  
EIROPA INVESTĒ LAUKU APVIDOS  
Eiropas Lauksaimniecības fonds  
lauku attīstībai

*"Lauku E-Lapa" sagatavota LLKC Apgādā, vadītāja Iveta Tomšone, redaktore Dace Millere,  
Elīnas Gobalovas salikums.*

Ar LLKC privātuma nodrošināšanas politiku vari iepazīties [ŠEIT](#).

## Latvijas Lauku konsultāciju un izglītības centrs, SIA

Rīgas iela 34, Ozolnieki  
Latvija

*Ja nevēlies turpmāk saņemt LLKC e-izdevumu "Lauku E-Lapa", spied ŠEIT.*

