

9.02.2018 Nr. 6 (182)

Publicitātes foto

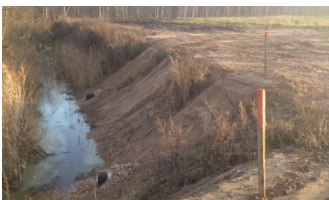
LAUKSAIMNIECĪBA



Informē par Lauku attīstības plāna aktivitātēm 2018. gadā

Zemkopības ministrija informē, ka Latvijā veiksmīgi turpinās Lauku attīstības programmas 2014.-2020. gadam (LAP) īstenošana, arī 2018. gadā mērķtiecīgi ieguldot ES finansējumu lauksaimnieciskās ražošanas attīstībā, lauksaimnieku zināšanu pilnveidē un inovācijās.

Plašāk: <http://ejuz.lv/i0n>



Plāno finansējumu valsts meliorācijas sistēmām

Zemkopības ministrija ir sagatavojusi informatīvo ziņojumu par nepieciešamo finansējumu valsts nozīmes meliorācijas sistēmu uzturēšanai, ko 8. februārī izsludināja Valsts sekretāru sanāksmē. Latvijas ģeogrāfiskajos apstākļos, kad pārmērīgi nokrišņi, plūdi un pali spēj negatīvi ietekmēt iedzīvotāju dzīves vidi un kvalitāti, meliorācijai ir liela nozīme.

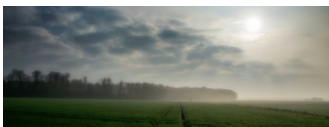
Plašāk: <https://goo.gl/u3gFVk>



Paplašināta informācijas ieguve no LDC reģistru datiem

Valdība 6. februārī apstiprināja Zemkopības ministrijas sagatavoto kārtību, kādā izmanto informāciju par Lauksaimniecības datu centra (LDC) datubāzē reģistrētajiem dzīvniekiem. Noteikumi tikpat kā nemaina jau pašlaik esošo kārtību, bet pilnveido pakalpojumu, nodrošina datubāzes elastīgāku izmantojumu un uzlabo pakalpojuma kvalitāti.

Plašāk: <http://ejuz.lv/i0p>



Precizēta bioloģiskās lauksaimniecības uzraudzības kārtība

Valdība 6. februārī apstiprināja Zemkopības ministrijas sagatavotos grozījumus bioloģiskās lauksaimniecības uzraudzības un kontroles kārtībā.

Plašāk: <http://ejuz.lv/i0r>



ZM turpinās veiksmīgo sadarbību ar zinātnes institūcijām

Zemkopības ministrijā (ZM) 6. februārī notika līguma parakstīšana par sadarbību zinātnē starp ZM, Latvijas Zinātņu akadēmiju (LZA) un Latvijas Lauksaimniecības un meža zinātņu akadēmiju (LLMZA), ko parakstīja zemkopības ministrs Jānis Dūklavs, LZA prezidents Ojārs Spārītis un LLMZA prezidente Baiba Rivža.

Plašāk: <http://ejuz.lv/i0o>



Aicina piedalīties akcijā "Atvērtā diena laukos"

Asociācija "Lauku ceļotājs" sākusī gatavoties akcijai "Atvērtās dienas laukos", kas norisināsies 4.-5. maijā. Asociācija aicina ikvienu lauku tūrisma uzņēmēju pievienoties šai akcijai un kopīgi popularizēt laukus un savus audzētos, ražotos produktus.

Plašāk: <http://ejuz.lv/i1s>





Veikta aptauja par Zaļo un Bordo karotīti

Latvijas Pārtikas uzņēmumu federācijas veiktā aptauja par pārtikas kvalitātes zīmēm Latvijā rāda, ka pārtikas kvalitātes zīmēm uzmanību pievērš 75% patērētāju. Latvijas iedzīvotāju vidū atpazīstamākās kvalitātes zīmes ir Zaļā un Bordo karotīte – Zaļo karotīti atpazīst 90% patērētāju, bet Bordo karotīti – 54%. Pēc tam seko tādas zīmes kā Latvijas Ekoprodukts un Zaļā Ekolapiņa.

Plašāk: <http://ejuz.lv/i0t>

IESPĒJAS JAUNIEŠIEM



Piedalies konkursā "Šodien laukos"!

Lai raisītu interesi un izpratni par norisēm laukos, Latvijas Lauku konsultāciju un izglītības centrs jau trešo gadu aicina 6.-9. klašu audzēkņus piedalīties konkursā "Šodien laukos". Konkurss no februāra līdz septembrim norisināsies sociālo tīklu vietnēs facebook.com un draugiem.lv, un tajā var startēt gan klases un kolektīvi, gan individuāli dalībnieki.

Plašāk: <http://ejuz.lv/i0m>



Skolēnu mācību uzņēmumu pasākums "Cits bazārs"

Tirdzniecības centrā *Domina Shopping* 10. martā norisināsies Latvijas Investīciju un attīstības aģentūras un organizācijas *Junior Achievement Latvia* īstenotais skolēnu mācību uzņēmumu pasākums "Cits bazārs". Gadatirgus ietvaros pieredzējusi profesionāļu, uzņēmēju un akadēmisko spēku komanda jaunos uzņēmumus vērtēs un apbalvos 7 nominācijās. Piesakies arī tu!

Plašāk: <http://ejuz.lv/i1m>



Piesakies finanšu pratības konkursiem!

Junior Achievement Latvia sadarbībā ar Latvijas Banku un citiem partneriem un atbalstītājiem organizē finanšu pratības konkursus "Mana vārdnīciņa" 1.-4. klašu skolēniem un "Biznesa pasakas" 5.-9. klašu skolēniem. Konkurso ietvaros skolēns izveidos savu ekonomisko terminu skaidrojošo vārdnīcu vai varēs sacerēt pasaku par ekonomikas un uzņēmējdarbības tēmām.

Plašāk: <http://ejuz.lv/i1n>

TĀLĀKIZGLĪTĪBA



Seminārs "Zvēru (ūdeļu) audzēšanas un ciltsdarba pamatprincipi"

Latvijas Lauku konsultāciju un izglītības centrs organizē semināru zvērkopībā (ūdeles) pārraugiem, kuriem piecu gadu periodā jāceļ kvalifikācija (MK noteikumi Nr. 566), kā arī citiem nozares interesentiem.

Plašāk: <http://ejuz.lv/i0l>



Profesionālās izglītības apguves iespējas

Latvijas Lauku attīstības programmas 2014.-2020. gadam "Zināšanu pārneses un informācijas pasākumi" apakšpasākuma "Profesionālās izglītības un prasmju apguves pasākumi" ietvaros piedāvājam mācības lauksaimniecības un pārtikas ražošanas (izņemot zivsaimniecības produktus) nozarēs.

Plašāk: <http://ej.uz/6ged>



ZIVJU E-LAPA

Nedēļas aktualitātes



Zivsaimniekiem arī 2018. gadā finansējums modernizācijai

Zemkopības ministrija informē, ka Latvijā veiksmīgi turpinās Rīcības programmas zivsaimniecības attīstībai 2014.-2020. gadam īstenošana, arī 2018. gadā nodrošinot publisko atbalstu mērķtiecīgām investīcijām zivsaimniecībā – ražošanas attīstībā, inovāciju izstrādē, ūdens vides resursu ilgtspējā u. c. Kopumā zivsaimniekiem 2018. gadā būs pieejami vairāk nekā 30 miljoni eiro.

Plašāk: <http://ejuz.lv/i0v>



Piedalies makšķerēšanas karšu loterijā!

Pērc makšķerēšanas, vēžošanas un zemūdens medību karti 2018. gada 3 mēnešiem vai visam gadam un piedalies loterijā! Loterijas lielā balva – piepūšamā laiva. Lai piedalītos loterijā, līdz 2018. gada 18. februārim vietnē www.makskeresanaskarte.lv, vienā pirksimā iegādājies makšķerēšanas, vēžošanas un zemūdens medību karti.

Plašāk: <http://ejuz.lv/h6t>



E-ČIEKURS

Nedēļas aktualitātes



Gada koks 2018 – parastais ozols

Latvijas Dendrologu biedrība par 2018. gada koku vienprātīgi izvēlējusi parasto ozolu *Quercus robur* L. Ozols ir Latvijas dižākais koks, turklāt izsenis ir ieņēmis goda vietu mitoloģijā un tautas tradīcijās ne tikai baltu apdzīvotajā teritorijā, bet arī daudz plašākā reģionā un senākā vēsturē.

Plašāk: <http://ej.uz/eyvx>

PLĀNOTIE SEMINĀRI



Datums	Nosaukums	Norises vieta	Kontaktinformācija
14. februārī	Nodokļu piemērošana meža un lauku apsaimniekošanā	Rīgas iela 18, Iecava, Iecavas novads, Iecavas kultūras nams Sākums plkst. 13.00	MKPC Rīgas reģionālā nodaļa Rita Daščiora, mob. 22019356
14. februārī	Nodokļu piemērošana meža un lauku apsaimniekošanā	Skolas iela 21, Iecava Sākums plkst. 17.30	MKPC Rīgas reģionālā nodaļa Rita Daščiora, mob. 22019356

Par plānotajiem informatīvajiem semināriem (konkrētām tēmām, norises vietām, laikiem un datumiem) var interesēties MKPC mājaslapā vai Valsts Lauku tīkla mājaslapā, vai, sazinoties ar MKPC speciālistiem.

SEKOJIET JAUNUMIEM!



facebook.com/LLKIC



@LLKC_Iv



draugiem.lv/LLKC

www.llkc.lv

www.laukutikls.lv



LATVIJAS LAUKU
KONSULTĀCIJU UN
IZGLĪTĪBAS CENTRS



Lauku tikls



MKPC



ZIVSAIMNIECĪBAS TĪKLS

NACIONĀLAIS
ATTĪSTĪBAS
PLĀNS 2020



EIROPAS SAVIENĪBA
EIROPA INVESTĒ LAUKU APVIDOS
Eiropas Lauksaimniecības fonds
lauku attīstībai

“Lauku E-Lapa” sagatavota LLKC Apgādā, vadītāja Iveta Tomsone, redaktore Dace Millere,
Liegas Ozolas salikums.