

## LAUKSAIMNIECĪBA



**Sāk informācijas apkopošanu par plūdus iznīcinātajām sējumu platībām**  
 Pamatojoties uz Ministru kabineta 29. augustā izsludināto ārkārtējo situāciju, Zemkopības ministrija organizē spēcīgajās lietavās un plūdus pilnībā iznīcināto lauksaimniecības platību apsekošanu Latgalē un Vidzemē. Lauksaimniekiem, kuriem bojā gājuši lauksaimniecības kultūraugu sējumi un sagatavotais siens, ir iespēja pieteikties platību apsekošanai Latvijas Lauku konsultāciju un izglītības centra un Lauku atbalsta dienesta reģionālajās iestādēs, iesniedzot papīra formā aizpildītu informācijas veidlapu.

Plašāka informācija: <http://ejuz.lv/fo0>



**Pieredzi konsultāciju pilnveidē ukraiņi smeļas Latvijā**

Atbilstoši šogad noslēgtajam sadarbības līgumam ar Amerikas Savienotajām Valstīm par atbalstu Ukrainas lauksaimniecības konsultatīvās sistēmas stiprināšanā pieredzes apmaiņas vizītē Latvijā šonedēļ ieradušās Ukrainas lauksaimniecības politikas veidotāju delegācijas.

Plašāka informācija: <http://ejuz.lv/fq7>



**Atklāta starptautiskā pārtikas industrijas izstāde "Rīga Food 2017"**

Trešdien, 6. septembrī, zemkopības ministrs Jānis Dūklavs un Valsts prezidents Raimonds Vējonis atklāja 22. starptautisko pārtikas industrijas izstādi "Rīga Food 2017".

Plašāka informācija: <http://ejuz.lv/fqc>



**No 2018. gada vairākas izmaiņas zaļināšanas nosacījumos**

Šī gada 30. jūnijā spēkā stājas Eiropas Komisijas regulas grozījumi, kuri paredz izmaiņas maksājuma par klimatam un videi labvēlīgu lauksaimniecības praksi nosacījumu piemērošanā. Lauksaimniekiem, kam ir 15 ha vai lielāka saimniecības aramzeme, platībā, kas atbilst 5% aramzemes, no 2018. gada 1. janvāra būs jāizpilda vairākas prasības ekoloģiski nozīmīgas platības izveidē.

Plašāka informācija: <http://ejuz.lv/fqb>



**Pārbaudes lauksaimniecības uzņēmumos**

Valsts darba inspekcija ar 2017. gada 4. septembrī uzsāk tematiskās pārbaudes augkopības un lopkopības nozares uzņēmumos par darba aizsardzības normatīvo aktu prasību ievērošanu. Plānots pārbaudīt vismaz 150 uzņēmumus visā Latvijā.

Plašāka informācija: <http://ejuz.lv/fq6>



**VTUA atgādina par darba un ekspluatācijas drošību**

Valsts tehniskās uzraudzības aģentūra sadarbībā ar Valsts darba inspekciju atgādina par darba un ekspluatācijas drošību.

Plašāka informācija: <http://ejuz.lv/fqd>



**Saimniecībām kompensēs ĀCM radītos zaudējumus**

Valdība otrdien 5. septembrī lēma no līdzekļiem neparedzētiem gadījumiem piešķirt 549 114 eiro kompensāciju diviem dzīvnieku īpašniekiem par Āfrikas cūku mēra un salmonelozes radītajiem zaudējumiem.

Plašāka informācija: <http://ejuz.lv/fqa>

# VIETĒJĀS RĪCĪBAS GRUPAS



## Tava ideja un mūsu atbalsts – kopīgai attīstībai!

Biedrības "Sateka" izstrādātās sabiedrības virzītās attīstības stratēģijas vīzija ir ekonomiski un sociāli aktīva teritorija, kur radīta atbilstoša vide radošo un profesionālo mērķu sasniegšanai.

Plašāka informācija: <http://ejuz.lv/fq8>

# TĀLĀKIZGLĪTĪBA

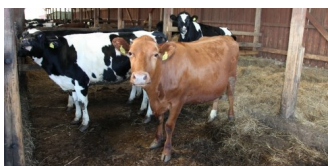


## Profesionālās izglītības apguves iespējas

Latvijas Lauku attīstības programmas 2014.-2020. gadam "Zināšanu pārneses un informācijas pasākumi" apakšpasākuma "Profesionālās izglītības un prasmju apguves pasākumi" ietvaros piedāvājam mācības lauksaimniecības un pārtikas ražošanas (izņemot zivsaimniecības produktus) nozarēs.

Plašāka informācija: <http://ej.uz/6ged>

# DAŽĀDAS IESPĒJAS



## Organizē semināru piena šķirņu ganāmpulku pārraudzībā

Latvijas Lauku konsultāciju un izglītības centrs komplektē mācības piena šķirņu ganāmpulku pārraudzībā pārrauga darba tiesību iegūšanai vienā ganāmpulkā.

Plašāka informācija: <http://ejuz.lv/fnz>



## Mācības ES nozīmes zālāju biotopu apsaimniekotājiem

Latvijas Lauku konsultāciju un izglītības centrs atgādina, ka septembris ir pēdējais brīdis, lai pieteiktos uz šogad plānotajām mācībām par bioloģiskās daudzveidības uzturēšanu zālajos (BDUZ).

Plašāka informācija: <http://ejuz.lv/fqg>



## Notiks apmācības AAL lietotāja apliecības pagarināšanai

LLKC Ozolniekos tiks rīkotas apmācības apliecības pagarināšanai 2. klases augu aizsardzības līdzekļu lietotājiem.

Plašāka informācija: <http://ejuz.lv/fqh>

# KALENDĀRS

Termiņi	
15. septembris	Jāiesniedz deklarācija par ienākumu no kapitāla augustā.



# ZIVJU E-LAPA

Nedēļas aktualitātes



## Var pieteikt pretendētus Zivju fonda atzinības rakstam

Zemkopības ministrija informē, ka, tāpat kā iepriekšējos gados, arī šogad līdz 1. oktobrim ir iespēja, izmantojot Zivju fonda atzinības rakstu "Par ieguldījumu Latvijas zivju resursu saglabāšanā un zivsaimniecības nozares attīstībā", izteikt pateicību cilvēkiem, kas devuši nozīmīgu ieguldījumu vairākās jomās.

Plašāka informācija: <http://ejuz.lv/fq9>



# E-ČIEKURS

## Nedēļas aktualitātes



### Būs pieejams ES atbalsts mežsaimniecībā

Lauku atbalsta dienests izsludina projektu iesniegumu pieņemšanu pasākumā "Ieguldījumi meža platību paplašināšanā un meža dzīvotspējas uzlabošanā". Pasākumā pieejamais kopējais publiskais finansējums ir 8,5 miljoni eiro. Atbalstam varēs pieteikties trīs apakšpasākumos: Meža ieadzēšana; Meža ugunsgrēkos un dabas katastrofās iznīcināto mežaudžu atjaunošana; Ieguldījumi meža ekosistēmu noturības un ekoloģiskās vērtības uzlabošanai.

Plašāka informācija: <http://ejuz.lv/fqw>



### Sācies jaunais mācību gads vides izglītības programmās

Laī rosinātu bērnu un jauniešu interesi par mežu, ik gadu AS "Latvijas valsts meži" aicina Latvijas skolas mācīties no dabas. LVM piedāvā vides izglītības programmas dažādām vecuma grupām. Pieteikšanās anketas, programmu nolikumi, mācību materiāli un papildu informācija apkopota vietnē [www.lvm.lv/skolam](http://www.lvm.lv/skolam).

Plašāka informācija: <http://ejuz.lv/fqx>



LATVIJAS LAUKU  
KONSULTĀCIJU UN  
IZGLĪTĪBAS CENTRS



Lauku tīkls



LLKC  
MKPC



ZIVSAIMNIECĪBAS TĪKLS

NACIONĀLAIS  
ATTĪSTĪBAS  
PLĀNS 2020



EIROPAS SAVIENĪBA  
EIROPA INVESTĒ LAUKU APVIDOS  
Eiropas Lauksaimniecības fonds  
lauku attīstībai

## SEKOJIET JAUNUMIEM!



facebook.com/LLKIC



@LLKC\_Iv



draugiem.lv/LLKC

[www.llkc.lv](http://www.llkc.lv)

[www.laukutikls.lv](http://www.laukutikls.lv)



"Lauku E-Lapa" sagatavota LLKC Apgādā, vadītāja Iveta Tomsone, redaktore Dace Millere, Liegas Ozolas salikums.