

LAUKSAIMNIECĪBA



Piedalies konkursā "Laukiem būt!"

Līdz 17. janvārim ikviens jaunais lauku uzņēmējs, kurš piedalījies LLKC rīkotajās mācībās, aicināts pieteikties līdzdalībai konkursā "Laukiem būt!", ko jau sesto reizi organizē Latvijas Lauku konsultāciju un izglītības centrs (LLKC) un Valsts Lauku tīkls.

Plašāk: <http://ejuz.lv/he1>



Kas mainās lauksaimniecībā 2018. gada sākumā

Ministru kabineta "Noteikumi par lauksaimniecības zemes nomu ar izpirkuma tiesībām" paredz kārtību, kādā fiziskās personas, kurām nepieder lauksaimniecības zeme, varēs pretendēt uz pašvaldību piedāvāto lauksaimniecības zemes nomu ar izpirkuma tiesībām.

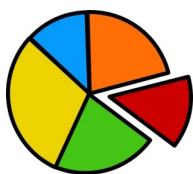
Plašāk: <http://ejuz.lv/he3>



Par zemes nomas līguma reģistrāciju būs jāmaksā nodeva

Valdība 4. janvārī apstiprināja Zemkopības ministrijas sagatavotos grozījumus likumā "Par zemes privatizāciju lauku apvidos", kas paredz, ka par lauksaimniecības zemes nomas līguma reģistrāciju pašvaldībā, kā arī par iesnieguma izskatīšanu pašvaldībā lauksaimniecības zemes iegādes gadījumā ir maksājamas valsts nodevas.

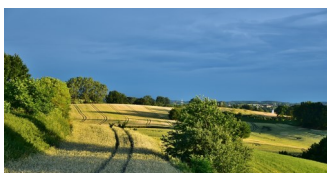
Plašāk: <http://ejuz.lv/het>



LAD 2017. gadā izmaksājis rekordlielu atbalstu

Lauku atbalsta dienests ir apkopojis informāciju par paveikto 2017. gadā. Aizvadītais gads ir ļāvis dienestam izmaksāt rekordlielu atbalsta apjomu klientiem – gandrīz 600 miljonus eiro. Tas bijis iespējams gan LAD, gan tā klientu paveiktā mērķtiecīgā darba dēļ.

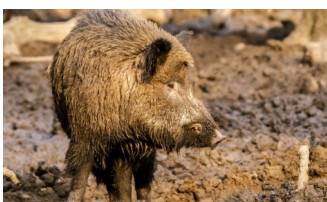
Plašāk: <http://ejuz.lv/he5>



Grozīti nosacījumi platībmaksājumiem no ELFLA

Valdība 4. janvārī apstiprināja Zemkopības ministrijas sagatavotos gadskārtējos grozījumus noteikumos par valsts un ES atbalsta piešķiršanu, administrēšanu un uzraudzību vides, klimata un lauku ainavas uzlabošanai 2014.-2020. gada plānošanas periodā, ko finansē no Eiropas Lauksaimniecības fonda lauku attīstībai (ELFLA).

Plašāk: <http://ejuz.lv/hev>



Mainīta Āfrikas cūku mēra riska zonu teritorija

Tā kā Latvijā ir konstatēti vairāki jauni mežacūku saslimšanas gadījumi ar Āfrikas cūku mēri, tiek mainīta ĀCM riska zonu teritorija. Turpmāk I riska zonā līdztekus jau iekļautajai teritorijai būs iekļauts vēl arī Kuldīgas novada Ēdoles, Īvandes, Gudenieku, Turlavas, Kurmales, Snēpeles un Laidu pagasts un Kuldīga.

Plašāk: <http://ejuz.lv/hew>



Samazinās traktortehnikas vadītāju kategoriju skaitu

Valdība 4. janvārī apstiprināja Zemkopības ministrijas sagatavotos grozījumus Ceļu satiksmes likumā, kas paredz samazināt traktortehnikas vadītāju kategoriju skaitu līdz četrām, vienlaikus precizējot traktortehnikas vadītāja apliecības iegūšanas kārtību.

Plašāk: <http://ejuz.lv/heu>

TĀLĀKIZGLĪTĪBA



Profesionālās izglītības apguves iespējas

Latvijas Lauku attīstības programmas 2014.-2020. gadam "Zināšanu pārneses un informācijas pasākumi" apakšpasākuma "Profesionālās izglītības un prasmju apguves pasākumi" ietvaros piedāvājam mācības lauksaimniecības un pārtikas ražošanas (izņemot zivsaimniecības produktus) nozarēs.

Plašāk: <http://ejuz/6ged>

GRĀMATVEDĪBA UN NODOKĻI



Par iesniegumiem UIN avansa nemaksāšanai

Šī gada 10. janvāris ir termiņš, kad var iesniegt iesniegumu UIN avansa nemaksāšanai tie, kam uz to ir tiesības (skat. MK noteikumus Nr. 677. - 121. punkts)

Plašāk: <http://ejuz.lv/hf1>



Augļiem un dārzeņiem 5% PVN

No 2018. gada 1. janvāra augļiem un dārzeņiem, kas atbilst PVN likumā sniegtajam sarakstam, jāpiemēro 5% PVN likme.

Plašāk: <http://ejuz.lv/hf0>

PĀRTIKA



No 1. janvāra mainās prasības jauniem pārtikas produktiem

No 2018. gada 1. janvāra atļaujas jauniem pārtikas produktiem izsniegs Eiropas Komisija pēc tam, kad Eiropas Pārtikas nekaitīguma iestāde (EFSA) būs veikusi nekaitīguma novērtējumu. Visi atļautie jaunie pārtikas produkti tiks iekļauti ES jauno produktu sarakstā, kurā ietverta atļauto jaunās pārtikas produktu specifikācija, to lietošanas nosacījumi, īpašas papildu marķēšanas prasības.

Plašāk: <http://ejuz.lv/he4>

DAŽĀDAS IESPĒJAS



Aicinām piedalīties seminārā par izmēģinājumiem lopkopībā

Aicinām piedalīties noslēguma seminārā par izmēģinājumu rezultātiem lopkopībā 2017. gadā, kas notiks 11. janvārī plkst. 10 Ozolniekos, Rīgas ielā 34.

Plašāk: <http://ejuz.lv/he2>



ZIVJU E-LAPA

Nedēļas aktualitātes



Piedalies makšķerēšanas karšu loterijā!

Gribi makšķerēt, bet nav laivas? Esi ziemas copes cienītājs, bet nav, ar ko āliņģi izurbt? Varbūt pietrūkst kārtīgu vobleru? Pērc makšķerēšanas, vēžošanas un zemūdens medību karti 2018. gada trīs mēnešiem vai visam gadam un piedalies loterijā!

Plašāk: <http://ejuz.lv/h6t>



E-ČIEKURS

Nedēļas aktualitātes



Ozolu kalšanas slimības ierobežošana

Izstrādāts rīcības plāns akūto ozolu kalšanas slimības izplatības ierobežošanai. Decembra nogalē Zemkopības ministrijā norisinājās sarīcība un diskusija, lai kopīgi izvērtētu situāciju un lemtu par turpmāko rīcību saistībā ar Latvijā pirmo reizi konstatēto bīstamo ozolu slimību – akūto ozolu kalšanu (*Acute oak decline*).

Plašāk: <http://ejuz.lv/hey>



Sācijas meža cūku kāzu laiks

Latvijas teritorijās, kuras vēl nopietni nav skāris Āfrikas cūku mēris, rudenos joprojām veidojas palieli mežacūku bari, un sācies meža cūku kāzu laiks.

Plašāk: <http://ejuz.lv/hez>

SEKOJIET JAUNUMIEM!



facebook.com/LLKIC



[@LLKC_Iv](https://twitter.com/LLKC_Iv)



draugiem.lv/LLKC

www.llkc.lv

www.laukutikls.lv



LATVIJAS LAUKU
KONSULTĀCIJU UN
IZGLĪTĪBAS CENTRS



Lauku tīkls



LLKK
MKPC



ZIVSAIMNIECĪBAS TĪKLS

NACIONĀLAIS
ATTĪSTĪBAS
PLĀNS 2020



EIROPAS SAVIENĪBA
EIROPA INVESTĒ LAUKU APVIDOS
Eiropas Lauksaimniecības fonds
lauku attīstībai

“Lauku E-Lapa” sagatavota LLKC Apgādā, vadītāja Iveta Tomsone, redaktore Dace Millere, Liegas Ozolas salikums.