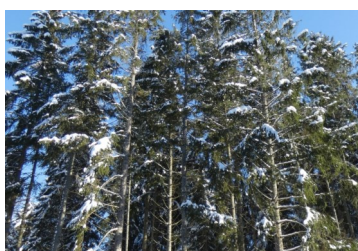


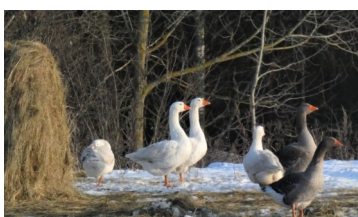
LAUKSAIMNIECĪBA



Latvijā 32 novados izsludināta ārkārtējā situācija egļu astoņzobu mizgrauža ierobežošanai

Lai aizsargātu vērtīgās egļu mežaudzes un novērstu katastrofas draudus, kas saistīti ar augiem kaitīga organisma – egļu astoņzobu mizgrauža (*Ips typographus*) savairošanos, valdība, 28. martā apstiprināja rīkojumu par ārkārtējās situācijas izsludināšanu, nosakot saimnieciskās darbības ierobežojumus un aizsardzības pasākumus mizgrauža aktivitātes samazināšanai.

Plašāk: <https://saite.lv/hrg>



Mājputnu saimniecībās jāievēro pastiprinātas biodrošības prasības

Lai Latvijas mājputnus pasargātu no inficēšanās ar augsti patogēno putnu gripu, kas jau ir sasniegusi tuvējās kaimiņvalstis, valdība 28. martā apstiprinājusi grozījumus noteikumos par biodrošības pasākumu kopumu dzīvnieku turēšanas vietām, nosakot pastiprinātus biodrošības pasākumus un prasības mājputnu saimniecībās laikā no 1. aprīļa līdz 15. maijam.

Plašāk: <https://saite.lv/lzM>



Aprīlī sākas sezonas laukstrādnieku reģistrācijas sezona

No 1. aprīļa sākas šā gada sezonas laukstrādnieku reģistrācijas periods, kas ilgs līdz 30. novembrim. Sezonas laukstrādniekus var nodarbināt tādos darbos kā augļkoku, ogulāju un dārzeņu sēja vai stādīšana, sējumu un stādījumu kopšana, ražas novākšana, augļu, ogu un dārzeņu šķirošana, akmeņu lasīšanas darbos, lai nodrošinātu lauksaimniecības zemes sagatavošanu produkcijas ražošanai (aršana, sēšana, ražas novākšana u.tml.).

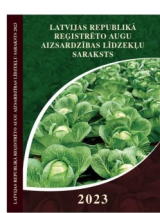
Plašāk: <https://saite.lv/GBR>



Aicina bioloģiskos lauksaimniekus izmantot e-pakalpojumu

Valsts augu aizsardzības dienests atgādina, ka bioloģiskās ražošanas pamatprasība ir bioloģiskas izcelsmes sēkļu un pavairošanas materiāla izmantošana. Tomēr, ja bioloģiskas izcelsmes sēklas un pavairošanas materiāls nav pieejams, produkcijas ražošanai iespējams izmantot nebioloģiski (konvencionāli) audzētas sēklas un pavairošanas materiālu.

Plašāk: <https://saite.lv/Kvl>



Izdots Latvijā reģistrēto augu aizsardzības līdzekļu saraksts

Izdots ikgadējais Valsts augu aizsardzības dienesta izdevums "Latvijas Republikā reģistrēto augu aizsardzības līdzekļu saraksts 2023". Tajā pieejama informācija par līdzekļiem, kuri ir Augu aizsardzības līdzekļu reģistrā 2023. gada sākumā, par to lietošanu un lietošanas ierobežojumiem.

Plašāk: <https://saite.lv/IFI>



Turpināsies lauksaimniecības augsnes izpēte un kartēšana

Arī šogad Platones pagastā turpināsies pērn sāktie augsnes izpētes darbi, ko veiks Latvijas Universitātes Ģeogrāfijas un Zemes zinātņu fakultātes zinātnieki. Darbi šogad sāksies 1. aprīlī un ilgst četras līdz sešas nedēļas. To laikā zinātnieki pagasta lauksaimniecības zemē veiks augsnes kartēšanu un atsevišķos punktos – arī dziļrakumus.

Plašāk: <https://saite.lv/Uow>



Varēs ziedot vairāk pārtikas ar derīguma termiņu "Ieteicams līdz..."

Valdība 28. martā apstiprinājusi grozījumu prasībās pārtikas izplatīšanai pēc minimālā derīguma termiņa beigām. Ar grozījumu ir papildināts pārtikas saraksts un norādīts izplatīšanas laiks, kādā produktus ar norādi "Ieteicams līdz..." drīkst izplatīt pēc minimālā derīguma termiņa beigām.

Plašāk: <https://saite.lv/gJV>



Līdz 6. aprīlim var pieteikties meikatonam "AgriTech 2023"

Lai veicinātu inovācijas lauksaimniecībā, mežsaimniecībā un zivsaimniecībā, arī šogad LLKC sadarbībā ar Latvijas Biozinātņu un tehnoloģiju universitāti aicina piedalīties meikatonā "AgriTech 2023", lai 48 stundu laikā radītu jaunus, dzīvotspējīgus, uz modernām tehnoloģijām un inovācijām balstītus ideju praktiskos risinājumus. Pieteikties meikatonam var līdz 6. aprīlim mājaslapā www.meikatons.lv.

Plašāk: <https://saite.lv/EA>



KLP pasākumi no 2023. gada – atbildes un skaidrojumi

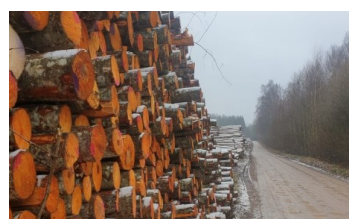
Lai veicinātu lauksaimnieku izpratni par jaunajiem atbalsta maksājumiem un to saņemšanas nosacījumiem, Zemkopības ministrija sadarbībā ar Latvijas Lauku konsultāciju un izglītības centru, Lauku atbalsta dienestu un Valsts augu aizsardzības dienestu izveidojusi skaidrojumus un atbildes uz lauksaimnieku jautājumiem.

Plašāk: <https://saite.lv/GVc>



E-ČIEKURS

Nedēļas aktualitātes



Apāļo kokmateriālu produktu cenu tendences

Meža konsultāciju pakalpojumu centrs sadarbībā ar Meža un koksnes produktu pētniecības un attīstības institūtu, veicot apaļo kokmateriālu cenu monitoringu, secina, ka no 2022. gada decembra līdz 2023. gada februārim koksnes tirgū ir vērojams cenas kritums malkai, apses un baltalkšņa zāģbaļķu sortimentiem, kā arī ozola, oša vidējiem un tievajiem zāģbaļķu sortimentiem.

Plašāk: <https://saite.lv/xFL>



Nepieciešams iegādāties kartes 2023./2024. gada medību sezonai

1. aprīlī sākas 2023./2024. gada medību sezona, kurai medniekiem jāiegādājas jaunas sezonas kartes. Valsts meža dienests atgādina, ka medīšana bez mednieka sezonas kartes ir atzīstama par nelikumīgām medībām.

Plašāk: <https://saite.lv/xZBD>



Jauna kārtība mežacūku medībām

No 2023. gada 1. aprīļa stājas spēkā Valsts meža dienesta rīkojums, kas nosaka jaunu kārtību mežacūku medībām. Nomedītās mežacūkas medniekiem būs jāreģistrē mobilajā lietotnē "Mednis", izmantojot digitālus marķieru numurus.

Plašāk: <https://saite.lv/AhF>



Aicina iesūtīt audio ar putnu balsīm

Latvijas Ornitoloģijas biedrība aicina ikvienu līdz jūnijam veikt putnu balsu audioierakstus piecu minūšu garumā, sevišķi attālākās vietās Latvijā. Papildus putnu balsu ierakstiem šosezon ornitologi mudina aktīvi ziņot par īpaši aizsargājamu putnu sugu novērojumiem, ļaujot vairāk uzzināt par šo sugu izplatību un par to pārmaiņām.

Plašāk: <https://saite.lv/lfRd>



Skolēnus aicina uz ikgadējo Putnu dienu Jaunmoku pilī

18. aprīlī no pulksten 10 Jaunmoku pils muzejs aicina 5.–9. klašu skolēnus – dabas vērotājus un izziņātājus – uz ikgadējo Putnu dienu. Praktiskas nodarbības, izsmeloši stāstījumi un darbnīcas ļaus bagātināt zināšanas par putniem un to migrāciju Latvijā.

Plašāk: <https://saite.lv/ZRx>

Informatīvie semināri: <https://saite.lv/yWXft>

Norises laiks	Semināra tēma	Norises vieta	Kontaktinformācija
5. aprīlis plkst. 10.00-13.15	Egļu astoņzobu mizgrauža riski, to novēršana Programma	Skrundas pagasta pārvalde, Raiņa iela 11, Skrunda, Kuldīgas novads	MKPC Saldus nodaļa Lidija Bredovska, Tāl. 26566260 lidija.bredovska@mkpc.lkk.lv
11. aprīlis plkst. 10.00-14.30	Egļu astoņzobu mizgrauža izplatība, kaitēkļa mazināšanas iespējas, aktuālās izmaiņas MK noteikumos par meža atjaunošanu, ieaudzēšanu un koku ciršanu mežā Programma	Ziemeļaustrumu virsmežniecības zāle, Pamatu iela 14, Gulbene, Gulbenes novads	MKPC Madonas nodaļa Mairita Bondare Tāl. 28381176 mairita.bondare@mkpc.lkk.lv
18. aprīlis plkst. 15.00-18.15	Egļu astoņzobu mizgrauža izplatības riski un ierobežošanas pasākumi Programma	Tārgales skola, Tārgales pagasts, Ventspils novads	MKPC Ziemeļkurzemes nodaļa Valdis Usne Tāl. 26438175 valdis.usne@mkpc.lkk.lv
20. aprīlis plkst. 15.00-18.15	Egļu astoņzobu mizgrauža izplatības riski un ierobežošanas pasākumi Programma	Krišjāņa Valdemāra iela 21 a, Talsi	MKPC Ziemeļkurzemes nodaļa Valdis Usne Tāl. 26438175 valdis.usne@mkpc.lkk.lv
24. aprīlis plkst. 15.00-18.15	Egļu astoņzobu mizgrauža izplatības riski un ierobežošanas pasākumi Programma	Ed. Veidenbauma iela 9, Tukums	MKPC Ziemeļkurzemes nodaļa Valdis Usne Tāl. 26438175 valdis.usne@mkpc.lkk.lv



* MKPC aicina apgūt mežsaimniecības kursus tālmācībā <https://talmaciba/Mezsaimnieciba>.

Sagatavoja Olga Šteinberga, MKPC

SEKOJIET JAUNUMIEM!



facebook.com/LLKIC



@LLKC_Iv

www.llkc.lv

www.laukutikls.lv



Līdzfinansē
Eiropas Savienība

2027



LATVIJAS LAUKU
KONSULTĀCIJU UN
IZGLĪTĪBAS CENTRS



Lauku tīkls



MKPC



ZIVSAIMNIECĪBAS TĪKLS

„Lauku E-Lapa” sagatavota LLKC Apgādā, vadītāja Iveta Tomšone, redaktore Dace Millere,
Andras Eriņas salikums.