

31.01.2020. Nr. 5 (281)

Publicitātes foto

LAUKSAIMNIECĪBA



Veikts tehnisko pakalpojumu cenu apkopojums

LLKC Ekonomikas nodaļa apkopojusi tehnisko pakalpojumu cenas par 2019. gadu. Cenu apkopojums tiek veikts, pamatojoties uz novadu lauku attīstības konsultantu iesūtīto informāciju par 47 dažādu tehnisko pakalpojumu cenām visos Latvijas reģionos 2019. gadā.

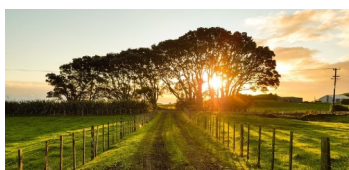
Plašāk: <https://ej.uz/2z8f>



LAD darbu sāk virtuālā asistente leva

No 2020. gada 27. janvāra Lauku atbalsta dienestā darbu uzsāk virtuālā asistente leva - leinteresēta Elektroniska Virtuālā Asistente, kuras uzdevums ir palīdzēt klientiem atrast atbildes uz neskaidrajiem jautājumiem jebkurā diennakts laikā.

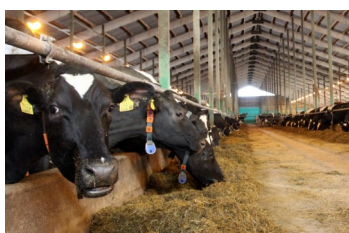
Plašāk: <https://ej.uz/cyzq>



Paredzētie agrovīdēs pasākumi 2020. gadā

Lauku atbalsta dienests ir sagatavojis informāciju par agrovīdēs pasākumiem 2020. gadā. Materiālā ir informācija par jaunu saistību uzņemšanas iespējām, esošo saistību paplašināšanu, kā arī citiem aktuāliem jautājumiem.

Plašāk: <https://ej.uz/g23y>



Pagarināts termiņš anketu aizpildīšanai lopkopībā

Lauksaimniecības datu centrs informē, ka līdz 1. martam pagarināts termiņš anketas iesniegšanai par lauksaimniecības dzīvnieku turēšanas un kūtsmēsļu uzglabāšanas veidiem novietnē. Informācijas iesniegšana ir obligāta par liellopiem no pirmā dzīvnieka, aitām, kazām kopskaitā no 5 dzīvniekiem; zirgiem no 5 dzīvniekiem, mājputniem no 10 putniem un cūkām no 1 sīvēnmātes, pārējās cūkas - no 3.

Plašāk: <https://www ldc gov lv/lv/>

PĀRTIKA



Pārtikas ražotājiem jauni noteikumi

No 1. aprīļa pārtikas ražotājiem jānorāda pārtikas produkta galvenās sastāvdaļas izcelsmes valsts vai izcelsmes vieta, lai nodrošinātu patērētājus ar pilnvērtīgu informāciju par pārtikas produktu izcelsmi, pārtikas ražotājiem piemērojot jauno regulu par pārtikas produkta galvenās sastāvdaļas izcelsmes valsts vai izcelsmes vietas norādīšanu.

Plašāk: <https://ej.uz/eaw3>



Personālam jānodrošina pārtikas drošība

Apkopoti Pārtikas un veterinārā dienesta no 01.10.2019. līdz 08.11.2019. veiktajās pārbaudēs izdarītie secinājumi. PVD veica 1038 pārbaudes 862 Latvijas pirmskolas izglītības iestāžu ēdināšanas uzņēmumos, tai skaitā atkārtotas pārbaudes vairākos uzņēmumos. Daudzos uzņēmumos konstatēta virkne pārkāpumu.

Plašāk: <https://ej.uz/wnfp>



GRĀMATVEDĪBA UN NODOKĻI



Izstrādātas vadlīnijas par dokumentu noformēšanu

Latvijas Tieslietu ministrija izstrādājusi vadlīnijas par dokumentu noformēšanu.

Plašāk: <https://ej.uz/dvan>

Atskaišu termiņi

3. februāris

Paziņojumi par fiziskajām personām 2019. gadā izmaksātajām summām

TĀLĀKIZGLĪTĪBA



Apliecības iegūšana piena liellopu pārraudzībā

LLKC Lauku attīstības programmas investīciju pasākuma ietvaros organizē mācības lopkopībā ar specializāciju piena šķirņu liellopu ganāmpulku pārraudzības un snieguma pārbaudes apgūšanā.

Plašāk: <https://ej.uz/izsu>



Mācības lauksaimniekiem un mežsaimniekiem visā Latvijā

LLKC sadarbībā ar Latvijas Lauksaimniecības universitāti līdz pat 2022. gadam lauksaimniekiem, mežsaimniekiem un pārtikas produktu ražošanas nozarē strādājošajiem piedāvā plašas teorētisko un praktisko mācību iespējas. Sekojiet līdzi aktuālajai informācijai mājaslapā!

Plašāk: <https://ej.uz/ek33>



Iespēja piedalīties saimniecību un mežu apmeklējumos

Latvijā lauksaimniekiem un mežsaimniekiem ar ES atbalstu tiek piedāvāts apmeklēt saimniecības un mežus, lai gūtu praktisku pieredzi un dalītos tajā ar citiem - gan Latvijā, gan ārzemēs. Aktuālā informācija - mājaslapā.

Plašāk: <https://ej.uz/ay3n>



E-ČIEKURS

Nedēļas aktualitātes



ZM informēs par meža apsaimniekošanas procesiem

Zemkopības ministrija (ZM) nosūtījusi aicinājumu 2020. gada 14. janvāra atklātās vēstules par meža nozarē aktuālajiem normatīvo aktu grozījumiem autoriem piedalīties atvērtā izbraukuma pasākumā 31. janvārī. ZM pārstāvji un Latvijas meža zinātnieki sniegs izsmeļošu ieskatu meža apsaimniekošanas procesos. ZM par tikšanās laikā izdarītajiem secinājumiem informēs sabiedrību un ministru prezidentu Krišjāni Kariņu.

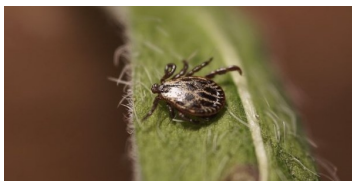
Plašāk: <https://ej.uz/meye>



Aktuālais par mizgrauzi

Eiropas mežsaimniecības aktuālais izaicinājums šobrīd ir egļu mizgrauzis, kura izplatīšanās ātrums pieņem biedējošus apmērus un nešķirojot apdraud gan saimnieciskos mežus, gan valsts noteiktās aizsargājamās mežu teritorijas.

Plašāk: <https://ej.uz/z6o7>



2020. gada bezmugurkaulnieks – ornamentētā pļavērce

Par “Gada bezmugurkaulnieku 2020” Latvijas Entomoloģijas biedrība izvēlējusies ornamentēto pļavērci (*Dermacentor reticulatus*) – endoparazītisku asinssūcēju dzīvnieku sugu, kas Latvijā no dienvidiem ienākusi un izplatījusies vien pēdējās desmitgadēs.

Plašāk: <https://ej.uz/6jzz>



Meža īpašnieki aicināti pieteikties mācībām

Meža konsultāciju pakalpojumu centrs Latvijas Lauku attīstības programmas 2014.-2020. gadam “Zināšanu pārneses un informācijas pasākumi” apakšpasākuma “Profesionālās izglītība un prasmju apguves pasākumi” ietvaros organizē mācības meža īpašniekiem, meža nozarē nodarbinātajiem un medniekiem. Uz mācībām iepriekš jāpiesakās – vietu skaits ierobežots!

Plašāk: <https://ej.uz/1wqj>

Tuvākajā laikā plānotie informatīvie semināri:

Datums	Tēma	Norises vieta	Pieteikšanās
20.- 21. februāris	Vidi saudzējoša meža apsaimniekošana privātajos mežos	Madona	Mairita Bondare mob. 28381176 mairita.bondare@mkpc.llkc.lv
Janvāris, Februāris	Mežizstrāde, darbs ar motorinstrumentiem	Iecava vai Ozolnieki	Rita Daščiora mob. 22019356 rita.dasciora@mkpc.llkc.lv
Janvāris, Februāris	Mežizstrāde, darbs ar motorinstrumentiem	Saldus, Skrunda	Maruta Pragulbicka mob. 20222041 maruta.pragulbicka@mkpc.llkc.lv
Februāris	Mežizstrāde, darbs ar motorinstrumentiem	Cēsis, Sigulda	Laila Šestakovska mob. 28323647 laila.sestakovska@mkpc.llkc.lv
Marts	Mežizstrāde, darbs ar motorinstrumentiem	Limbaži	Elvīra Grasmāne mob. 27813558 elvira.grasmane@mkpc.llkc.lv

Par plānotajām mācībām interesēties sev tuvākajā MKPC reģionālajā nodaļā vai rakstot apmacibas@mkpc.llkc.lv, vai zvanot uz centrālo biroju, tālr. 63050477



Aicinām piedalīties mežu apmeklējumos

LLKC Meža konsultāciju pakalpojumu centrs aicina pieteikties mežu apmeklējumiem Lauku attīstības programmas investīciju pasākumu 2014.-2020. gadam ietvaros. Iepriekšēja pieteikšanās uz apmeklējumiem ir OBLIGĀTA! Vietu skaits grupās – ierobežots.

Plašāk: https://ej.uz/meza_apmeklejumi

Tuvākajā laikā plānotie informatīvie semināri:

Izbrauc no	Datumi	Tēma	Uz kurieni	Pieteikšanās
Saldus	01.02.- 02.02.	Savvaļas dzīvnieku audzēšana ierobežotās meža platībās	Valkas un Siguldas novads Programma	Maruta Pragulbicka tālr. 20222041 maruta.pragulbicka@mkpc.llkc.lv
Iecava	22.02.	Savvaļas dzīvnieku audzēšana ierobežotās meža platībās	Briežu dārzs "Ezernieki" Ļaudonas pagasts "Aronieši" Mārcienas pagasts Medību saimniecība "Viesakas" Jumurdas pagasts	Rita Daščiora tālr. 22019356 rita.dasciora@mkpc.llkc.lv
Limbaži	24.02.	Koksnes kā atjaunojamā dabas resursa loma bioekonomikā, inovatīvas un modernas koksnes pārstrādes tehnoloģijas, produktu izmantošanas iespējas	SIA "Byko-Lat" "Katrīnkalns", Drabešu pagasts SIA "Dores Fabrika", Ieriķi SIA "Troja", Rīga Programma	Elvīra Grasmāne tālr. 27813558 <a href="mailto:elvi-
ra.grasmane@mkpc.llkc.lv">elvi- ra.grasmane@mkpc.llkc.lv
Kuldīga	29.02.- 01.03.	Savvaļas dzīvnieku audzēšana ierobežotās meža platībās	Medību saimniecība "Viesakas" Jumurdas pagasts Briežu dārzs "Jasmīni" Kārķu pagasts Safari parks "More"	Valdis Usne tālr. 29462977 valdis.usne@mkpc.llkc.lv



Meža īpašnieki aicināti apmeklēt seminārus

Meža konsultāciju pakalpojumu centrs sāk organizēt informatīvos un izglītojošos seminārus un aicina meža īpašniekus aicināt piedalīties semināros par aktualitātēm meža apsaimniekošanā.

Tuvākajā laikā plānotie informatīvie semināri:

05.02.	Lielie plēsēji, sugas bioloģija, ekoloģija un populācija Latvijā, nākotnes perspektīvas. Medību saimniecības aktualitātes	Madona, Skolas iela 12, Madonas bibliotēka Sākums plkst. 10.00	MKPC Madonas nod. Mairita Bondare, 28381176
--------	---	---	---

Par turpmāk plānotajiem informatīvajiem un izglītojošajiem semināriem (konkrētām tēmām, norises vietām, laikiem un datumiem) var Valsts Lauku tīkla mājaslapā, vai sazinoties ar MKPC speciālistiem (www.mkpc.llkc.lv).

Sagatavoja Sarmīte Grundšteine, MKPC

SEKOJIET JAUNUMIEM!



facebook.com/LLKIC



@LLKC_Iv



draugiem.lv/LLKC

www.llkc.lv

www.laukutikls.lv



LATVIJAS LAUKU
KONSULTĀCIJU UN
IZGLĪTĪBAS CENTRS



Lauku tīkls



MKPC



ZIVSAIMNIECĪBAS TĪKLS

NACIONĀLAIS
ATTĪSTĪBAS
PLĀNS 2020



EIROPAS SAVIENĪBA
EIROPA INVESTĒ LAUKU APVIDOS
Eiropas Lauksaimniecības fonds
lauku attīstībai