



LAUKU E-LAPA

Nedēļas aktualitātes



30.09.22 Nr. 39 (419)

Publicitātes foto

LAUKSAIMNIECĪBA



Aicinām uz "Novada Garšas" sezonas noslēgumu Rīgā

"Novada Garšas" sezonas noslēguma kulminācija gaidāma 1. oktobrī, kad Hanzas peronā Rīgā uz krāšņu svētku tirgu būs sabraukuši gardumu ražotāji no visas Latvijas. Lielā tirgošanās notiks no pulksten 11.00 līdz 17.00, piedāvājot arī "laimīgo stundu" no pulksten 16.00 līdz 17.00, kad ražotāju produkcija būs pieejama ar atlaidēm!

Plašāk: <https://saite.lv/DfN>



Reģionālās konferences par KLP no 2023. gada

Zemkopības ministrija sadarbībā ar Latvijas Lauku konsultāciju un izglītības centru aicina Latvijas lauksaimniekus, lauku uzņēmējus un mežsaimniekus piedalīties reģionālo konferenču ciklā par Kopējo lauksaimniecības politiku Latvijā no 2023. gada: 5. oktobrī – Talsos, 19. oktobrī – Ilūkstē, 27. oktobrī Jēkabpilī.

Plašāk: <https://saite.lv/IGz>



LOSP stūrmanis vētras laikā

Guntis Gūtmanis par Lauksaimnieku organizāciju sadarbības padomes (LOSP) valdes priekšsēdētāju kļuvis sarežģītā laikā – lai arī pārtikas izejvielu cenas ir augstas, resursu izmaksas kāpj neprognozējami, tikpat neprognozējams ir pieprasījums, tam visam klāt nāk izmaiņas, ko paredz ES Kopējā lauksaimniecības politika. Kāda būs lauksaimnieku lielākās organizācijas LOSP reakcija uz gaidāmajām pārmaiņām?

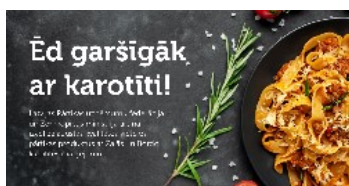
Plašāk: <https://saite.lv/SHG>



Tauriņziežu un stiebrzāļu zālāja ierīkošanas pamatprincipi

Gan gaļas, gan piena lopu ganāmpulkiem produktivitātes nodrošināšanai svarīga ir pašaudzētās zāles lopbarības kvalitāte un, protams, arī kvantitāte. Kādi pamatprincipi jāievēro, sējot zālājus, varēja uzzināt, piedaloties lauka dienā par tauriņziežu un stiebrzāļu zālāju ierīkošanu.

Plašāk: <https://saite.lv/QLw>



Kampaņa vietējo pārtikas produktu popularizēšanai

1. oktobrī startēs tradicionālā kampaņa kvalitatīvu vietējo pārtikas produktu patēriņa veicināšanai, ko organizē Zemkopības ministrija ar Latvijas Pārtikas uzņēmumu federāciju sadarbībā ar pārtikas veikalu tīkliem *Rimi*, *Maxima* un *Top*.

Plašāk: <https://saite.lv/DWk>



Bez maksas piens, augļi un dārzeņi – skolās arī šogad

No oktobra Latvijas bērni un jaunieši izglītības iestādēs, līdzīgi kā iepriekšējos mācību gados, trīs reizes nedēļā saņems bezmaksas svaigus augļus, dārzeņus, kā arī pasterizētu pienu bez piedevām. Bez maksas pienu, augļus un dārzeņus saņem bērni pirmsskolas izglītības iestādēs un 1.-9. klasē. Izdales periods sāksies 3. oktobrī un ilgs līdz 31. maijam 1.-9. klasēs un līdz 31. jūlijam – pirmsskolās.

Plašāk: <https://saite.lv/pBm>



Eko-shēmas atbalsta par augsnes apstrādes metodi jāinformē LAD No 2023. gada 1. janvāra sāksies jaunais plānošanas periods un stāsies spēkā jauni nosacījumi platību maksājumu saņemšanai. Galvenais atbalsta veids būs Ilgtspēju sekmējošs ienākumu pamatatbalsts, kas aizstās vienoto platību maksājumu, kā arī daudzi citi atbalsta veidi. Plašāk: <https://saite.lv/Mia>

Rāmavas izstāde "Lauksaimniecības un meža tehnika" Apmeklējiet tehnisko nozaru biznesa izstādi "Lauksaimniecības un meža tehnika 2022", kas norisināsies trīs dienas – no 6. līdz 8. oktobrim Biznesa centrā Rāmava. Izstāde jau 31. rudeni pēc kārtas vienuviet pulcēs lauksaimniecības, mežsaimniecības, infrastruktūras, celtniecības un transporta jomas profesionāļus un citus interesentus. Plašāk: <https://saite.lv/QTf>



E-ČIEKURS

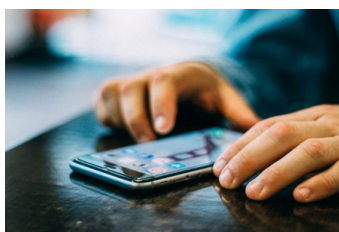
Nedēļas aktualitātes



Dzinējmedību sezonā pastiprināti jāievēro drošība
Šā gada 1. oktobrī sākas kārtējā dzinējmedību sezona. Pirms tās sākuma Valsts meža dienests aicina medniekus atkārtot medību drošības prasības, par kuru ievērošanu ir atbildīgs ikviens medību dalībnieks. Tāpat mednieki tiek aicināti izvērtēt nepieciešamību doties dzinējmedībās jau pašā sezonas sākumā, kamēr pamežs ir lapotā stāvoklī un mežā sastopams liels ogotāju, sēņotāju un atpūtnieku skaits. Plašāk: <https://saite.lv/Cnb>



Ieteikumi iedzīvotājiem medību laikā
Rudenī, atrodoties mežā un ūdenstilpju tuvumā, aizvien biežāk var gadīties sastapt mednieku vai dzirdēt šāviena troksni. Valsts meža dienests apkopojis ieteikumus, ko darīt šādās reizēs, un kādus piesardzības pasākumus ievērot, lai izvairītos no nepatīkamām situācijām. Plašāk: <https://saite.lv/ULd>



Mainīti Valsts meža dienesta apmeklētāju pieņemšanas laiki
Lai īstenotu enerģijas patēriņa samazināšanas pasākumus 2022. – 2023. gada apkures sezonā, Valsts meža dienests ar 2022. gada 1. oktobri maina mežniecību apmeklētāju pieņemšanas laikus. Turpmāk klātienē dienesta pakalpojumus varēs saņemt otrdienās un ceturtdienās. Mainīti ir arī ģenerāldirektora un dienesta centrālās administrācijas speciālistu apmeklētāju pieņemšanas laiki. Plašāk: <https://saite.lv/pBc>

Neizdzēs dzīvību!

izdzesdzivibu.lv



DAP uzsāk kampaņu "Neizdzēs dzīvību!" par savvaļas dzīvnieku mazuļiem
Dabas aizsardzības pārvalde (DAP) sāk informatīvo kampaņu "Neizdzēs dzīvību!" savvaļas dzīvnieku aizsardzībai, kurā informēs sabiedrību par sekām un atbilstošāko rīcību, sastopoties dabā ar savvaļas dzīvnieku mazuļiem. Plašāk: <https://saite.lv/fll>



Aicina pieteikties attālināto lekciju kursam putnu noteikšanā

Lai sniegtu ieskatu biežāk sastopamajās putnu sugās Latvijā un putnu vērošanas un sugu noteikšanas pamatprincipos, Latvijas Ornitoloģijas biedrība izziņo pieteikšanos attālināto lekciju ciklam "Pirmie soļi putnu atpazīšanā". Lekciju ciklu, kas norisināsies no 2022. gada oktobra vidus līdz 2023. gada martam, tiešsaistē aicināti apmeklēt gan iesācēji, gan tie, kam putnu vērošana jau kļuvusi par aizrautīgu nodarbi, bet pietrūkst zināšanu to sugu noteikšanā, kuras ir sastopamas Latvijā.

Plašāk: <https://saite.lv/Wmj>

Informatīvie semināri: <https://saite.lv/XgT>

Norises laiks	Semināra tēma	Norises vieta	Kontaktinformācija
07.10.	Aktualitātes meža nozarē Programma	"Šķiņķi", Valmieras novads LKS: 568874, 402464	MKPC Cēsu nodaļa Laila Šestakovska Tālr. 28323647 laila.sestakovska@mkpc.llkc.lv

Mežu apmeklējumi: <https://saite.lv/YvQ>

Norises laiks	Tēma	Brauc uz	Kontaktinformācija
01.10. un 02.10. Izbrauc no Liepāja	Preventīvie pasākumi meža dzīvnieku un kaitēkļu nodarīto postījumu ierobežošanai Programma	Talsu novads	MKPC Dienvidkurzemes nodaļa Agrita Šēnberga, Tālr. 29285111 agrita.senberga@mkpc.llkc.lv Līdzmaksājums 48,40 EUR Pieteikšanās līdz 29.09.
01.10.-06.10 Izbrauc no Lidosta "Rīga"	Kokaugu plantācijas un stādījumu izveide, mežaudžu ieaudzēšana Programma	Itālija	MKPC mežsaimniecības projektu vadītāja Elvīra Grasmāne, Tālr. 27813558 elvira.grasmane@mkpc.llkc.lv Līdzmaksājums 493,68 EUR
07.10. Izbrauc no Gulbene	Koksnes kā atjaunojamā dabas resursa loma bioekonomikā, inovatīvas un modernas koksnes pārstrādes tehnoloģijas, produktu izmantošanas iespējas Programma	Gulbenes un Smiltenes novadi	MKPC Ziemeļaustrumu nodaļa Diāna Supe, Tālr. 26314426 diana.supe@mkpc.llkc.lv Līdzmaksājums 24,20 EUR Pieteikšanās līdz 05.10.2022.
07.10. Izbrauc no Ozolnieki	Preventīvie pasākumi meža dzīvnieku un kaitēkļu nodarīto postījumu ierobežošanai Programma	Lietuva	MKPC mežsaimniecības Rīgas reģionālā nodaļa Rita Daščiora, Tālr. 22019356 rita.dasciora@mkpc.llkc.lv Līdzmaksājums 81.70 EUR Pieteikšanās līdz 23.09.2022.
07.10. Izbrauc no "Mežsētas", Jaunsaimnieki, Preiļu pagasts, Preiļu novads	Sabiedrībai sociāli nozīmīgu mežu apsaimniekošana un labiekārtošana Programma	Zasas un Gārsenes pagasti	MKPC Preiļu nodaļa Astrīda Rudzīte Tālr. 26410476 astrida.rudzite@mkpc.llkc.lv

07.10.– 08.10. Izbrauc no Madona	Meža nekoksnes resursu ieguve un pārstrāde, kā arī sabiedrībai sociāli nozīmīgu mežu apsaimniekošana un labiekārtošana Programma 07.10.2022. Programma 08.10.2022.	Tukuma un Jelgavas novadi	MKPC Madonas nodaļa Mairita Bondare, Tālr. 28381176 mairita.bondare@mkpc.llkc.lv Līdzmaksājums 48,40 EUR Pieteikšanās līdz 08.10.
08.10. Izbrauc no Cēsis	Sertificētu privāto mežu apsaimniekošana Programma	Cēsu novads	MKPC Cēsu nodaļa Laila Šestakovska, Tālr. 28323647 laila.sestakovska@mkpc.llkc.lv Līdzmaksājums 24,20 EUR Pieteikšanās līdz 06.10.
13.10. Izbrauc no Nīgrande	Sabiedrībai sociāli nozīmīgu mežu apsaimniekošana un labiekārtošana Programma	Bernāti, Nīcas pagasts	MKPC Dienvidkurzemes nodaļa Agrita Šēnberga, Tālr. 29285111 agrita.senberga@mkpc.llkc.lv
14.10. Izbrauc no "Mežsētas", Jaunsaimnieki, Preiļu pagasts, Preiļu novads	Tehnikas un tehnoloģiju izmantošana privāto mežu apsaimniekošanā Programma	Bauskas novads	MKPC Preiļu nodaļa Astrīda Rudzīte, Tālr. 26410476 astrida.rudzite@mkpc.llkc.lv Līdzmaksājums 24,20 EUR Pieteikšanās līdz 12.10.
15.10. Izbrauc no Iecava	Meža nekoksnes resursu ieguve un pārstrāde Programma	Ikšķile, Cēsis, Līgatne	MKPC mežsaimniecības Rīgas reģionālā nodaļa Rita Daščiora, Tālr. 22019356 rita.dasciora@mkpc.llkc.lv Līdzmaksājums 24.20 EUR Pieteikšanās līdz 13.10.
21.10. Izbrauc no Valmiera	Meža reproduktīvā materiāla ieguve un ražošana Programma	Igaunija	MKPC mežsaimniecības projektu vadītāja Elvīra Grasmāne, Tālr. 27813558 elvira.grasmane@mkpc.llkc.lv Līdzmaksājums 81,70 EUR Pieteikšanās līdz 18.10.



* MKPC aicina apgūt mežsaimniecības kursus tālmācībā <https://talmaciba/Mezsaimnieciba>.

Sagatavoja Olga Šteinberga, MKPC

SEKOJIET JAUNUMIEM!



facebook.com/LLKIC



@LLKC_lv

www.llkc.lv

www.laukutikls.lv





LATVIJAS LAUKU
KONSULTĀCIJU UN
IZGLĪTĪBAS CENTRS



Lauku tīkls



MKPC



ZIVSAIMNIECĪBAS TĪKLS

NACIONĀLAIS
ATTĪSTĪBAS
PLĀNS 2020



EIROPAS SAVIENĪBA
EIROPA INVESTĒ LAUKU APVIDOS
Eiropas Lauksaimniecības fonds
lauku attīstībai

“Lauku E-Lapa” sagatavota LLKC Apgādā, vadītāja Iveta Tomšone, redaktore Dace Millere,
Andras Eriņas salikums.