

30.04.2020. Nr. 18 (294)

Publicitātes foto



LAUKSAIMNIECĪBA



Degvielas cenu samazināšanās nekompensēs piena cenas kritumu

LLKC aprēķni liecina, ka degvielas un elektrības cenas piena ražošanas pašizmaksā aizņem tikai 7 līdz 15% atkarībā no saimniecības lieluma, tādējādi pretēji atsevišķu ekonomistu apglavojumiem šo resursu cenu samazināšanās nekompensē piena iepirkuma cenu kritumu. Tas pēc Starptautiskā Piena pētniecības tīkla IFCN aprēķiniem tuvākajos mēnešos pasaulē sagaidāms vismaz 20% apmērā.

Plašāk: <https://ej.uz/eomu>



LLKC piedāvā tālmācībā apgūt augu aizsardzības līdzekļu lietošanu

Ņemot vērā Covid-19 radītos ierobežojumus, LLKC pamatapmācību profesionālajiem augu aizsardzības līdzekļu lietotājiem (AAL) nu piedāvā apgūt arī tālmācībā. Mācību kurss plānots 27 stundas un paredzēts personām, kuras veiks darbības ar 2. reģistrācijas klases augu aizsardzības līdzekļiem – iegādāsies un lietos tos.

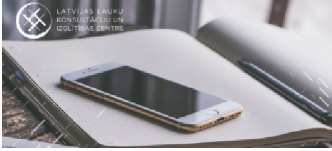
Plašāk: <https://ej.uz/m73y>



Tiešo maksājumu iesnieguma termiņš pagarināts līdz 15. jūnijam

Otrdien, 28. aprīlī, valdība pieņēma grozījumus Ministru kabineta 2015. gada 10. marta noteikumos Nr. 126 “Tiešo maksājumu piešķiršanas kārtība lauksaimniekiem”, pagarinot vienotā iesnieguma iesniegšanas termiņu no 22. maija uz 15. jūniju.

Plašāk: <https://ej.uz/dy3n>



LLKC palīdz sagatavot platību maksājumu iesniegumu

LLKC konsultanti palīdz lauksaimniekiem EPS sagatavot un iesniegt platību maksājumu iesniegumu attālināti. Sev tuvāko konsultantu kontaktinformāciju meklējiet: <https://ej.uz/jjty>
Plašāk: <https://ej.uz/byzq>



Attālināti notiks lauka diena | ZOOM TIEŠSAISTĒ

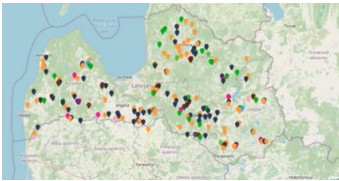
Proteīna nodrošināšana barības devā bioloģiskajā piensaimniecībā

LLKC organizē lauka dienu bioloģiskajā piena lopkopības saimniecībā par pareizu proteīna satura nodrošināšanu slaucamajām govīm barības devā atkarībā no dzīvnieku produktivitātes. Pasākums notiks 7. maijā pulksten 8.30 e-vidē Zoom. Demonstrējums tiek veikts z/s "Kārklīņi" Rožkalnu pagastā, Vārkavas novadā.
Plašāk: <https://ej.uz/ydk7>



Nīderlandē divās ūdeļu fermās konstatēts SARS-CoV-2

Pārtikas un veterinārais dienests saņēmis informāciju no Nīderlandes kompetentās uzraudzības iestādes par divām ūdeļu fermām, kurās dzīvniekiem konstatēts SARS-CoV-2 vīruss. Ūdeļu fermās dzīvniekiem novērotas gremošanas un respiratorās saslimšanas, vienlaikus pieaugot dzīvnieku mirstībai.
Plašāk: <https://ej.uz/5wrb>



Pieejami videosižeti par sezonas aktualitātēm

Pielāgojoties jaunajiem apstākļiem, Valsts augu aizsardzības dienests (VAAD) ir uzsācis video semināru un video ziņu gatavošanu. Turpmāk ar videosižetu palīdzību (VAAD videokontā: Youtube/VAAD portāls) dienests skaidros aktuālās sezonas tēmas lauksaimniekiem un dārzkopības speciālistiem.
Plašāk: <https://ej.uz/mq3g>



Atbalsts uzņēmējiem, lai mazinātu Covid-19 ietekmi

Zemkopības ministrijas Lauku attīstības atbalsta departamenta sagatavotajā dokumentā jūs varat rast apkopotu lakonisku informāciju par atbalstu uzņēmējiem Covid-19 ietekmes mazināšanai.
Plašāk: <https://ej.uz/2wfj>



Īpašs uzziņu tālrunis jautājumiem par atbalsta pasākumiem

Ja radušies jautājumi par atbalsta pasākumiem nodokļu jomā #COVID19 krīzes laikā, aicinām zvanīt pa īpašu @vid_gov atbalsta tālruna līniju 67120020.
Plašāk: <https://ej.uz/xsed>

PĀRTIKA



Eiropas Komisija par pārtikas nekaitīgumu

Eiropas Komisija ir sagatavojusi jautājumu un atbilžu dokumentu par Covid-19 un pārtikas nekaitīgumu.
Plašāk: <https://ej.uz/oea5>

GRĀMATVEDĪBA UN NODOKĻI



Jaunumi likumdošanā saistībā ar dīkstāves pabalstiem

- Pieņemti grozījumi MK noteikumos par dīkstāves pabalstiem un nodokļu samaksas termiņu pagarināšanu Covid-19 krīzes dēļ; pagarināts dīkstāves pabalstu pieteikumu iesniegšanas termiņš no 25. uz 30. datumu, kā arī precizēts nosacījums, kā rēķina apgrozījuma kritumu.
Plašāk: <https://ej.uz/vvwt>



- Jauni MK noteikumi par dīkstāves palīdzības pabalstu, ja dīkstāves pabalsta apmērs nesasniedz 180 eiro.

Plašāk: <https://ej.uz/3tv7>

- Grozījumi MK noteikumos par dīkstāves pabalstiem pašnodarbinātajiem; precizēti kritēriji attiecībā uz pašnodarbinātajam piemērotajām soda naudām, kas neļauj saņemt dīkstāves pabalstus.

Plašāk: <https://ej.uz/baas>

KALENDĀRS

Atskaišu termiņi

05.05.

PVN gada deklarācija par 2019. gadu.

TĀLĀKIZGLĪTĪBA



Tālmācības kursi notiek bez izmaiņām

LLKC organizētie tālmācības kursi notiek bez izmaiņām. Izmanto iespēju!

Plašāk: <http://talmaciba.llkc.lv/>



ZIVSAINNIECĪBAS TĪKLS

ZIVJU E-LAPA

Nedēļas aktualitātes



Dīzeļdegviela ar samazinātu akcīzi arī zvejniekiem

No 1. maija zvejnieki var pieteikties dīzeļdegvielas ar samazinātu akcīzes nodokli saņemšanai zvejas kuģiem jūras piekrastes un iekšējo ūdeņu zvejniecībā. Iesniegums par marķētās dīzeļdegvielas iegādes iespēju piešķiršanu šim gadam zvejniekiem līdz 2020. gada 1. jūnijam ir jāiesniedz Lauku atbalsta dienesta (LAD) Elektroniskās pieteikšanās sistēmā.

Plašāk: <https://ej.uz/o6mo>



Mana Cope – vietne ne tikai makšķerēšanas licenču iegādei

Tuvojoties vasarai, aizvien aktuālāka kļūst makšķerēšanas tēma. Lai šī nodarbe nesagādātu problēmas pašam makšķerētājam, būtiski ir iegādāties kā makšķerēšanas licences, tā zināt, kuros ūdeņos un kad makšķerēšana atļauta. Tieši tādēļ LLKC radīts interaktīvs palīgs makšķerētājiem "Mana Cope", kurā visa minētā informācija pieejama vienuviet.

Plašāk: <https://ej.uz/s4rw>



Prasības pasākumā "Produktīvi ieguldījumi akvakultūrā"

Otrdien, 28. aprīlī, valdība pieņēma grozījumus Ministru kabineta 2015. gada 14. jūlija noteikumos Nr. 402 "Valsts un Eiropas Savienības atbalsta piešķiršanas kārtība pasākumam "Produktīvi ieguldījumi akvakultūrā"", atvieglojot prasības.

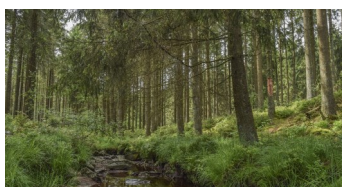
Plašāk: <https://ej.uz/gqk4>



Sākas projektu pieņemšana atbalstam

Meža konsultāciju pakalpojumu centrs aicina meža un zemes īpašniekus izmantot ES finansiālo atbalstu meža ieaudzēšanai, kā arī nopostītu mežaudžu atjaunošanai. Lauku atbalsta dienests (LAD) no 2020.gada 5. maija līdz 5. jūnijam ir izsludinājis projektu pieņemšanu pasākuma „Ieguldījumi meža platību paplašināšanā un meža dzīvotspējas uzlabošanā” divās aktivitātēs.

Plašāk: <https://ej.uz/i9dq>



Meža īpašnieki aicināti apsekot egļu audzes

Meža konsultāciju pakalpojumu centrs aicina meža īpašniekus būt atsaucīgiem un atbalstīt Valsts meža dienesta aktivitāti saistībā ar egļu astoņzobu mizgrauža savairošanās risku – apsekot savā īpašumā esošās 50 gadus un vecākas egļu audzes un aizpildīt anketu.

Plašāk: www.vmd.gov.lv



Sācijas ugunsnedrošais laikposms, uzmanīgi ar uguni!

Valsts meža dienests ar 24. aprīli nosaka meža ugunsnedrošā laikposma sākumu visā valsts teritorijā. Meža īpašniekiem un tiesiskajiem valdītājiem līdz ar ugunsnedrošā laikposma iestāšanos ir jānodrošina ugunsdrošības noteikumu prasību ievērošana mežā.

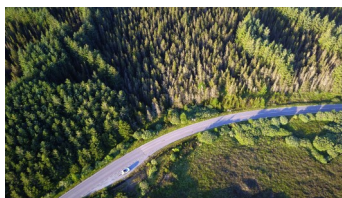
Plašāk: <https://ej.uz/jyzw>



Sāk pieņemt iesniegumus LVM dāvinājuma saņemšanai

Meža attīstības fonds līdz 2020. gada 28. maijam pieņem iesniegumus AS “Latvijas valsts meži” (LVM) dāvinājuma (ziedojuma) saņemšanai, lai veicinātu meža nozares ilgtspējīgu attīstību vairākās mērķprogrammās. Projekta īstenošanas termiņš ir 2020. gada 30. decembris.

Plašāk: <https://ej.uz/yau1>



Atjaunoti meži 44,6 tūkst. ha platībā

Latvijā 2019. gadā kopā atjaunoti 44,6 tūkst. hektāru meža, tā liecina Valsts meža dienesta apkopotā informācija. Pēdējo gadu statistika rāda, ka kopējie meža atjaunošanas apjomi ir optimāli un līdzvērtīgi gada laikā vienlaidus cirtēs nocirstajām platībām. 38% no visas 2019. gadā atjaunotās meža platības ir atjaunotas, sējot vai stādot, kas ir vairāk nekā 2018. gadā. Savlaicīgi plānojiat meža atjaunošanas darbus!

Plašāk: <https://ej.uz/82yv>

Sagatavoja Sarmīte Grundšteine, MKPC

SEKOJIET JAUNUMIEM!



facebook.com/LLKIC



@LLKC_lv



draugiem.lv/LLKC

www.llkc.lv

www.laukutikls.lv





LATVIJAS LAUKU
KONSULTĀCIJU UN
IZGLĪTĪBAS CENTRS



Lauku tīkls



MKPC



ZĪVSAIMNIECĪBAS TĪKLS

NACIONĀLAIS
ATTĪSTĪBAS
PLĀNS 2020



EIROPAS SAVIENĪBA
EIROPA INVESTĒ LAUKU APVIDOS
Eiropas Lauksaimniecības fonds
lauku attīstībai

“Lauku E-Lapa” sagatavota LLKC Apgādā, vadītāja Iveta Tomsone, redaktore Dace Millere,
Andras Eriņas salikums.