

3.08.2018 Nr. 31 (206)

Publicitātes foto

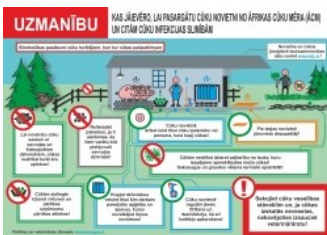
LAUKSAIMNIECĪBA



ES lauku politika pēc 2020. gada un LAP aktualitātes šogad

La informētu lauksaimniekus un citus interesentus par ES lauksaimniecības politiku nākotnē un Lauku attīstības plāna šī gada aktualitātēm, šonedēļ Ciblā un Vārkavā notika informatīvi semināri. Aicinām iepazīties ar pasākuma prezentācijām.

Plašāk: <http://ejuz.lv/kla>



ĀCM "Druvas Unguros" ierobežošanai piešķirts finansējums

Šonedēļ Āfrikas cūku mēra (ĀCM) uzliesmojums konstatēts SIA "Druvas Unguri" novietnē Saldus novadā, kur atrodas 15 570 cūku liels ganāmpulks. Uzņēmuma darbs ir apturēts. Lai nekavējoties uzsāktu Āfrikas cūku mēra ierobežošanu uzņēmumā, valdība 3. augustā pieņēma Ministru kabineta rīkojumu par papildu pasākumiem ĀCM ierobežošanai.

Plašāk: <http://ejuz.lv/kl4> un <http://ejuz.lv/kl8>



Latvijas Zemes fonda pirmo trīs darba gadu rezultāti

Pirms trim gadiem, 2015. gada 1. jūlijā, darbību sāka Latvijas Zemes fonds, kas tika izveidots, lai valstiskā līmenī veicinātu lauksaimniecības zemes resursu aizsardzību un pieejamību, racionālu, efektīvu un ilgtspējīgu izmantošanu, kā arī lauksaimniecībā izmantojamās zemes platību saglabāšanu lauksaimnieciskās ražošanas vajadzībām.

Plašāk: <http://ejuz.lv/kkr>



Kaitīgo organismu TOP 10 līdz 2. augustam

Valsts augu aizsardzības dienests ziņo, ka šonedēļ sējumos un stādījumos visvairāk sastopamas dažādas lapu plankumainības, kā arī uz kartupeļiem sastopama lakstu puve ar 10% izplatību un kartupeļu lapu sausplankumainība ar 9% izplatību. Kaitēkļi šonedēļ sastopami retāk.

Plašāk: <https://ej.uz/g6ta>

GRĀMATVEDĪBA UN NODOKĻI



Izmaiņas vienkāršā ieraksta grāmatvedības veikšanā

Publicēti grozījumi MK noteikumos Nr. 188 par vienkāršā ieraksta grāmatvedību. Ir atļauts pie lauksaimniecības ieņēmumiem žurnālā norādīt arī saņemto apdrošināšanas atlīdzību par bojāgājušiem lopiem vai sējumiem. Ir izmaiņas arī žurnāla veidlapā - jaunas izdevumu ailes.

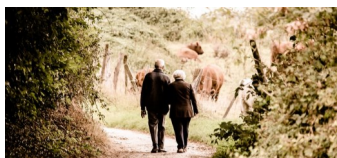
Plašāk: <http://ejuz.lv/kky>



Jaunumi individuālo komersantu pārskatos

Publicēti grozījumi Ministru kabineta noteikumos Nr. 301 par individuālo komersantu finanšu pārskatiem. Atļauts pamatlīdzekļu uzskaitē izmantot nodokļu nolietojuma normas.

Plašāk: <http://ejuz.lv/kkz>



Kāpēc pensijai svarīgs darba stāžs?

Likumā "Par valsts pensijām" ir noteikts, ka pensijas sākuma kapitāla aprēķinam piemēro 1996.-1999. gada vidējo apdrošināšanas iemaksu algu valstī, ja apdrošināšanas stāžs ir ne mazāks par 30 gadiem, no kuriem vismaz pieci gadi uzkrāti pēc 1996. gada. Skaidro www.lvportals.lv. Plašāk: <http://ejuz.lv/kl0>



Jaunumi neapliekamajā minimumā

No 1. augusta ir pieejams pārrēķinātais neapliekamais minimums. Plašāk: <http://ejuz.lv/kl2>



Paplašināts atvieglojumu loks

No 1. jūlija paplašināts atvieglojumu loks par nestrādājošo laulāto ar maziem bērniem. Plašāk: <http://ejuz.lv/kl3>



E-ČIEKURS

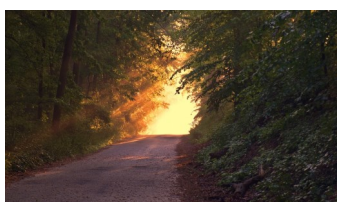
Nedēļas aktualitātes



Turpinās Saklaura un Gargrodes purvu ugunsgrēku ierobežošana

Joprojām turpinās purva ugunsgrēka Ramatas pagastā ierobežošana, patlaban uguns skartā platība ir ap 220 hektāriem, bet uguns turpina izplatīties. Tāpat turpinās meža un purva ugunsgrēka ierobežošana Salas novadā ar kopējo uguns skarto platību ap 30 hektāriem.

Plašāk: <https://ej.uz/ui8o>



Meža stratēģijas pārskatīšana

Eiropas Savienības meža stratēģija ir nozīmīgs dokuments, kurā raksturota meža nozīme un skaidrots, kā jāizmanto meža resursi, lai tiktu sasniegti ilgtspējības mērķi. Pirmā Eiropas mežu stratēģija tika sagatavota 1998. gadā, kur Eiropas Komisija sadarbībā dalībvalstīm sagatavoja dokumentu, lai veicinātu ilgtspējīgu mežu apsaimniekošanu.

Plašāk: <https://ej.uz/v9ad>

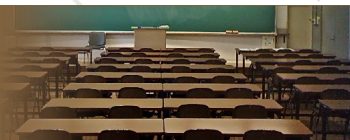


ĀCM pagājušajā nedēļā Latvijā atklāts 20 mežacūkām

Pārtikas un veterinārā dienesta (PVD) inspektori pagājušajā nedēļā konstatējuši 20 jaunus Āfrikas cūku mēra (ĀCM) gadījumus mežacūku populācijā Latvijā, liecina PVD publiskotā informācija.

Plašāk: <https://ej.uz/see9>

PLĀNOTIE SEMINĀRI



Datums	Nosaukums	Norises vieta	Kontaktinformācija
8. augustā	Par ES un valsts likumdošanas prasībām un izmaiņām, kas attiecas uz lauku un mežu apsaimniekošanu	Mūrmuižas iela 9, Valmierā, Semināru zāle Sākums plkst. 10.00	MKPC Ziemeļvidzemes nodaļa, Andris Vīrs, mob. 26108426

Par plānotajiem informatīvajiem semināriem (konkrētām tēmām, norises vietām, laikiem un datumiem) var interesēties MKPC mājaslapā vai Valsts Lauku tīkla mājaslapā, vai, sazinoties ar MKPC speciālistiem.

SEKOJIET JAUNUMIEM!



facebook.com/LLKIC



@LLKC_Iv



draugiem.lv/LLKC

www.llkc.lv

www.laukutikls.lv



LATVIJAS LAUKU
KONSULTĀCIJU UN
IZGLĪTĪBAS CENTRS



Lauku tīkls



MKPC



ZIVSAIMNIECĪBAS TĪKLS

NACIONĀLAIS
ATTĪSTĪBAS
PLĀNS 2020



EIROPAS SAVIENĪBA
EIROPA INVESTĒ LAUKU APVIDOS
Eiropas Lauksaimniecības fonds
lauku attīstībai

“Lauku E-Lapa” sagatavota LLKC Apgādā, vadītāja Iveta Tomšone, redaktore Dace Millere,
Liegas Ozolas salikums.