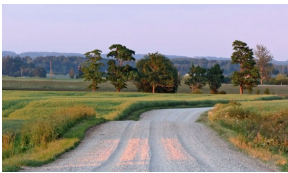


29.06.2018 Nr. 26 (201)

Publicitātes foto

LAUKSAIMNIECĪBA



Aptauja par ES nākotnes lauku politiku!

Eiropas Komisija 1. jūnijā nākusi klajā ar piedāvājumu ES Kopējas lauksaimniecības politikai pēc 2020. gada. Ikvienam Latvijas lauksaimniekam un lauku uzņēmējam līdz 10. jūlijam ir iespējas izteikt viedokli par EK piedāvājumu, aizpildot Valsts Lauku tīkla Sekretariāta sadarbībā ar Zemkopības ministriju sagatavoto anketu.

Plašāk: <http://ejuz.lv/jxn>



Ilgstošo sausumu atzīst par valsts mēroga dabas katastrofu

Krīzes vadības padome 26. jūnijā nolēma, ka saskaņā ar Civilās aizsardzības un katastrofas pārvaldīšanas likumu pavasara ilgstošā sausuma izraisītās sekas lauksaimniecībā visā Latvijas teritorijā ir definējamas kā valsts mēroga dabas katastrofa.

Plašāk: <http://ejuz.lv/k78>



Kā rīkoties, ja sausuma dēļ cietušas kultūraugu platības

Pēc dabas katastrofas izsludināšanas lauksaimniecībā Lauku atbalsta dienests ir papildinājis informāciju, kā lauksaimniekam jārīkojas, lai saglabātu ES un valsts atbalstu par sausuma dēļ cietušajām kultūraugu platībām.

Plašāk: <http://ejuz.lv/k7b>



Skābbarības gatavošana no kviešiem

Lai gatavotu skābbarību no kviešiem, optimālākais pļaušanas laiks (lai notiktu fermentācija) ir tad, kad sausnas daudzums augā ir 45–50%. Parasti tas ir 3–4 nedēļas pirms labības pļaušanas, kad graudi ir piengatavības beigās.

Plašāk: <http://ejuz.lv/k72>



Zīdītājgovju atnešanās sezonas nosacījumi

Lopkopja prieks un labas saimniekošanas prakses pamats ir veselīgas zīdītājgovis un jaundzimušie teļi. Tā kā zīdītājgovju ganāmpulkā dzīvs un veselīgs teļš ir galvenais produkts, tad katra teļa ieguve ir ārkārtīgi nozīmīga.

Plašāk: <http://ejuz.lv/k74>



Grozīti pavairošanas materiāla aprites noteikumi

Valdība 26. jūnijā apstiprināja Zemkopības ministrijas sagatavotos grozījumus augļu koku un ogulāju šķirņu saraksta veidošanas noteikumos un grozījumu projektu augļu koku un ogulāju pavairošanas materiāla aprites noteikumos.

Plašāk: <http://ejuz.lv/k77>



Precizēta mēslošanas līdzekļu atbilstības novērtēšana

Valdība 26. jūnijā apstiprināja Zemkopības ministrijas sagatavotos grozījumus mēslošanas līdzekļu un substrātu atbilstības novērtēšanas un tirdzniecības kārtībā.

Plašāk: <http://ejuz.lv/k76>

GRĀMATVEDĪBA UN NODOKĻI





Semināri par UIN deklarācijas aizpildīšanu

Valsts ieņēmumu dienests organizē seminārus par uzņēmumu ienākuma nodokļa deklarācijas aizpildīšanu, kurus aicinām apmeklēt.

Plašāk: <http://ejuz.lv/k7e>

TĀLĀKIZGLĪTĪBA



Profesionālās izglītības apguves iespējas

Latvijas Lauku attīstības programmas 2014.-2020. gadam "Zināšanu pārneses un informācijas pasākumi" apakšpasākuma "Profesionālās izglītības un prasmju apguves pasākumi" ietvaros piedāvājam mācības lauksaimniecības un pārtikas ražošanas (izņemot zivsaimniecības produktus) nozarēs.

Plašāk: <http://ej.uz/6ged>

DAŽĀDAS IESPĒJAS



Notiks lauka diena par graudaugu audzēšanu bioloģiski

LLKC aicina apmeklēt demonstrējuma lauka dienu par augu maiņas ietekmi uz slimību un kaitēkļu attīstību graudaugu sējumos bioloģiskajā saimniecībā. Lauku diena notiks 11. jūlijā Liezēres pagasta, Madonas novada z/s "Vidus Stukules". Sākums plkst. 11 Liezēres pagasta viesu mājā "Linkas dīķi".

Plašāk: <http://ejuz.lv/k73>



ZIVJU E-LAPA

Nedēļas aktualitātes



LLKC aicina piedalīties fotokonkursā "Makšķernieka diena"

Lai sekmētu Makšķerēšanas, vēžošanas un zemūdens medību kartes atpazīstamību sabiedrībā, kā arī radītu jaunu šīs kartes dizainu, Latvijas Lauku konsultāciju un izglītības centrs (LLKC) aicina ikvienu piedalīties fotokonkursā "Makšķernieka diena". Konkurss ilgs no 29. jūnija līdz 31. jūlijam.

Plašāk: <http://ejuz.lv/k71>



Pilnībā apgūts reņģu nozvejas limits

Šajā sezonā, pateicoties labvēlīgiem zvejas apstākļiem, Rīgas jūras līča piekrastes ūdeņos bijusi ļoti laba reņģu zveja ar stāvvadiem. Tādēļ šīs sugas nozvejas limits jau ir pilnībā apgūts ne tikai līča Austrumu ģeogrāfiskajā rajonā, bet nu jau arī līča Rietumu ģeogrāfiskajā rajonā, tāpēc šajos ūdeņos šogad ir nācies apturēt tālāko stāvvadu zveju.

Plašāk: <http://ejuz.lv/k75>



Izsludināta papildu dīķu platību pieteikšana

Zemkopības ministrija informē, ka Lauku atbalsta dienestā no 2018. gada 25. jūlija līdz 3. augustam tiks pieņemti projektu iesniegumi atbalsta saņemšanai zivsaimniecībā Rīcības programmas zivsaimniecības attīstībai 2014.-2020. gadam pasākumā „Akvakultūra, kas nodrošina vides pakalpojumus”.

Plašāk: <http://ejuz.lv/k79>



Izmaiņas pasākuma "Produktīvi ieguldījumi akvakultūrā" nosacījumos

Zemkopības ministrija ir sagatavojusi grozījumu projektu noteikumiem par valsts un Eiropas Savienības atbalsta piešķiršanas kārtību pasākumam "Produktīvi ieguldījumi akvakultūrā". Projektu 28. jūnijā izsludināja Valsts sekretāru sanāksmē. Grozījumi attieksies uz komersantiem, zemnieku vai zvejnieku saimniecībām, kas audzē vai plāno audzēt akvakultūras produkciju pārdošanai.

Plašāk: <http://ejuz.lv/k7a>



Briselē tiek uzsvērtā meža nozīme bioekonomikā

Ministru konference par mežu aizsardzību Eiropā (*Forest Europe*) 29. maijā Briselē rīkoja semināru "Ilgtspējīgas meža nozares konkurētspējas uzlabošana zaļajā ekonomikā". Darba grupa pievērsās jautājumiem par meža nozīmi bioekonomikas attīstībā un par to, kā ar meža nozari saistītie tiesību akti var to uzlabot.

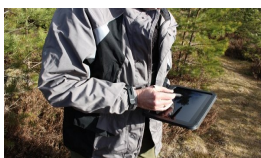
Plašāk: <https://ej.uz/d2ix>



Kā iesaistīt meža īpašniekus lēmumu pieņemšanā

Latvijas Meža īpašnieku biedrība uzsākusi projekta "Meža īpašnieku izglītošana un iesaiste lēmumu pieņemšanā par meža apsaimniekošanu aizsargājamās dabas teritorijās" īstenošanu, ko finansē Latvijas Vides aizsardzības fonds.

Plašāk: <https://ej.uz/p51c>

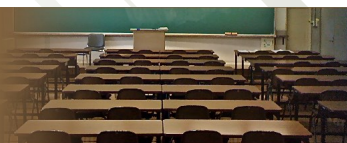


Mākslīgais intelekts arī mežā

Sekojoj tehnoloģiju attīstībai un jaunākajiem atklājumiem, AS "Latvijas valsts meži" speciālisti meklē arvien jaunus risinājumus uzņēmuma darba efektivitātes uzlabošanai.

Plašāk: <https://ej.uz/dpkf>

PLĀNOTIE SEMINĀRI



Datums	Nosaukums	Norises vieta	Kontaktinformācija
30. jūnijā	Latvijas meža augu spēks	Daugavpils novads, Spoguļi, Skolas iela 1	MKPC Preiļu nodaļa, Astrīda Rudzīte, mob. 26410476

Par plānotajiem informatīvajiem semināriem (konkrētām tēmām, norises vietām, laikiem un datumiem) var interesēties MKPC mājaslapā vai Valsts Lauku tīkla mājaslapā, vai, sazinoties ar MKPC speciālistiem. 26108426

SEKOJIET JAUNUMIEM!



facebook.com/LLKIC



@LLKC_lv



draugiem.lv/LLKC

www.llkc.lv

www.laukutikls.lv



LATVIJAS LAUKU
KONSULTĀCIJU UN
IZGLĪTĪBAS CENTRS



Lauku tīkls



MKPC



ZIVSAIMNIECĪBAS TĪKLS

NACIONĀLAIS
ATTĪSTĪBAS
PLĀNS 2020



EIROPAS SAVIENĪBA
EIROPA INVESTĒ LAUKU APVIDOS
Eiropas Lauksaimniecības fonds
lauku attīstībai