



LAUKU E-LAPA

Nedēļas aktualitātes



28.10.22 Nr. 43 (423)

Publicitātes foto

LAUKSAIMNIECĪBA



Aicinām piedalīties konferencē par Latvijas piensaimniecības nākotni

Lai izvērtētu Latvijas piensaimniecības šodienas situāciju un iespējamo attīstību nākotnē, Latvijas Lauku konsultāciju un izglītības centrs 3. novembrī rīko tiešsaistes konferenci "Latvijas piensaimnieku un piena lopkopības nākotnes izaicinājumi un perspektīvas".

Plašāk: <https://saite.lv/TWY>



Pieejami reģionālo konferenču par KLP materiāli

Konferenču laikā ZM eksperti iepazīstināja ar Latvijas KLP Stratēģiskā plāna (2023.-2027.) pasākumiem lauksaimniecības un lauku vides attīstībai no 2023. gada. Tagad interesentiem pieejams konferences, kas 5. oktobrī notika Talsos, videoieraksts un prezentācijas.

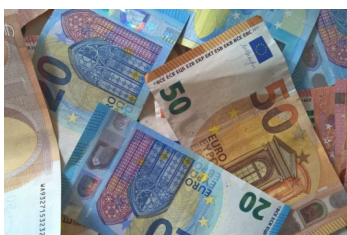
Plašāk: <https://saite.lv/CXQ>



Informatīvās dienas par platību maksājumu saņemšanu

Lauku atbalsta dienests informē, ka no 1. novembra katru nedēļu ceturtdienās LAD klientu apkalpošanas centros notiks informatīvās dienas, kuru laikā LAD speciālisti stāstīs par nosacījumiem atbalsta saņemšanai no 2023. gada. No 2023. gada izmaiņas ir ļoti būtiskas, tāpēc LAD aicina lauksaimniekus jau tagad interesēties un noskaidrot, kādas prasības jāievēro.

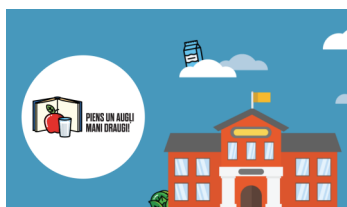
Plašāk: <https://saite.lv/rMi>



Atbalsts lauksaimniecības produktu pārstrādes nozarē

Lauku atbalsta dienests informē, ka no 2022. gada 21. oktobra līdz 21. novembrim ir iespēja pieteikties ārkārtas atbalstam negatīvo ekonomisko seku mazināšanai lauksaimniecības produktu pārstrādes nozarē. Tā ir otrā pasākuma kārtā par laika periodu 2022. gada 1. jūnijs – 31. oktobris. Pieteikšanās norit, iesniedzot pieteikumu LAD Elektroniskajā pieteikšanās sistēmā.

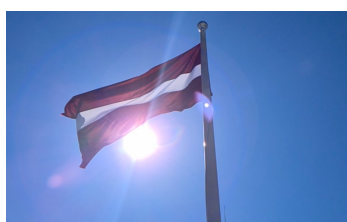
Plašāk: <https://saite.lv/Odt>



Skolas aktīvi piedalās programmā "Piens un augļi skolai"

LAD ir apkopojis informāciju par izglītības iestādēm, kas 2022./2023. mācību gadā ir pieteikušās programmas "Piens un augļi skolai" dalībai. Šogad bērnu skaits, kas uzturā lietos pienu, veselīgos augļus un dārzeņus, ir lielāks kā iepriekšējā gadā – kopumā tie ir 277 049 skolēni un bērnudārza audzēkņi.

Plašāk: <https://saite.lv/PdM>



Aicina steidzami apstiprināt noteikumus "Ieguldījumi materiālajos aktīvos"

Lauksaimniecības organizāciju sadarbības padomes pārstāvji 26. oktobra ārkārtas sanāksmē, kurā piedalījās kā Zemkopības ministrijas, tā arī vairāku vadošo lauksaimniecības nozaru organizācijas, pauž satraukumu par Ministru kabineta kavēšanos ar normatīvā regulējuma "Ieguldījumi materiālajos aktīvos" pieņemšanu. Normatīvā regulējuma kavēšanās jau šobrīd būtiski ietekmē – bremzē lauksaimniecības nozares darba procesus, kā arī jau veido negatīvu ietekmi uz nozares darbu kopumā.

Plašāk: <https://saite.lv/zop>



Jaunas prasības svara kontrolei paredzētiem uztura aizstājējiem

No 27. oktobra svara kontrolei paredzēti pilnīgi uztura aizstājēji pirms to laišanas tirgū ir jāreģistrē PVD noteiktās grupās ietilpstošu pārtikas produktu reģistrā. Jaunās prasības nosaka Ministru kabineta 2018. gada 18. decembra noteikumi Nr. 819 "Noteiktās grupās ietilpstošu pārtikas produktu reģistrācijas un valsts nodevas samaksas kārtība".

Plašāk: <https://saite.lv/VLf>



Kvalitatīvas rupjās lopbarības īpatsvara palielināšanas iespējas

Lai noskaidrotu kvalitatīvas rupjās lopbarības īpatsvara palielināšanas iespējas barības devā slaucamajām govīm ekonomiski pamatotas ražības sasniegšanai, z/s "Kalna Dambrāni" ierīkots demonstrējums.

Plašāk: <https://saite.lv/DHD>



E-ČIEKURS

Nedēļas aktualitātes



Apājo kokmateriālu produktu cenu tendences

Laika periodā no 2022. gada jūlija līdz septembrim koksnes tirgū ir vērojams skujkoku zāģbaļķu sortimentu cenu kritums, bet lapkoku apaļkoksnes sortimentiem vērojams būtisks cenu kāpums. Lielākais cenu kāpums ir vērojams tievās lietkoksnes, papīrmalkas un malkas sortimentiem, kas skaidrojams ar pieaugušo pieprasījumu celulozes rūpnīcām pēc papīrmalkas un enerģētiskās koksnes.

Plašāk: <https://saite.lv/CWe>



Seminārs "Aktualitātes privāto mežu apsaimniekošanā"

5. novembrī plkst. 10 tiek rīkots seminārs "Aktualitātes privāto mežu apsaimniekošanā", kurā tiks apskatītas tādas tēmas kā CO₂ piesaistes un SEG emisiju mazināšanas pasākumi meža apsaimniekošanā un ietekmes novērtēšanas sistēma, meža apdrošināšana Latvijā, grozījumi noteikumos par koku ciršanu un meža atjaunošanu u. c.

Plašāk: <https://saite.lv/kKF>



Par sadursmi ar meža dzīvniekiem ērtāk ziņot aplikācijā "Mednis"

Par notriektiem un kritušiem medījamojiem dzīvniekiem ikviens var ziņot Valsts meža dienestam, izmantojot Latvijā radīto lietotni "Mednis". Saņemtā informācija ir nozīmīga ne tikai dzīvnieku populācijas stāvokļa novērtēšanai, bet arī VSIA "Latvijas Valsts ceļi" lēmumu pieņemšanai par ceļa zīmju uzstādīšanu un citām infrastruktūras izmaiņām satiksmes drošības uzlabošanai.

Plašāk: <https://saite.lv/vVn>



LVM kokaudzētavas saņem ISO kvalitātes sertifikātu

Šoruden "LVM Sēklas un stādi" jaunā Mežvidu kokaudzētava Jaunkalsnavā, kā arī Popes, Valmieras, Smiltenes un Pļaviņu kokaudzētavas saņēmušas ISO 9001 2015 kvalitātes pārvaldības sertifikātu meža stādu ražošanai un realizācijai.

Plašāk: <https://saite.lv/Dzv>



Mammadaba mājaslapa pieejama "vieglajā valodā"

Veicinot iekļaujošu sabiedrību un dažādu sabiedrības grupu informētību par atpūtas iespējām Latvijas valsts mežu tūrisma objektos, AS "Latvijas valsts meži" sadarbībā ar Latvijas Universitātes Lietišķās valodniecības centru radījusi *mammadaba* tīmekļvietnes versiju "vieglajā valodā".

Plašāk: <https://saite.lv/YqC>

Informatīvie semināri: <https://saite.lv/XgT>

Norises laiks	Semināra tēma	Norises vieta	Kontaktinformācija
04.11. plkst. 14.	Kas jāzina mežu īpašniekiem nodokļu piemērošanas kārtībā Programma	Zoom platforma	MKPC Rīgas reģionālā nodaļa Rita Daščiora, Tāl. 22019356 rita.dasciora@mkpc.llkc.lv
05.11. plkst. 10.	Aktualitātes privāto mežu apsaimniekošanā Programma	Īpašums "Pūpoli", Kurmenes pagastā, Bauskas novadā	MKPC Sēlijas nodaļa Inga Buša, Tāl. 26534704 inga.busa@mkpc.llkc.lv

Mežu apmeklējumi: <https://saite.lv/YvQ>

Norises laiks	Semināra tēma	Norises vieta	Kontaktinformācija
05.11. Izbrauc no Iecava	Sabiedrībai sociāli nozīmīgu mežu apsaimniekošana un labiekārtošana Programma	Slītere	MKPC Rīgas reģionālā nodaļa Rita Daščiora, Tāl. 22019356 rita.dasciora@mkpc.llkc.lv Līdzmaksājums 24,20 EUR Pieteikšanās līdz 03.11.2022.
13.11.–17.11. Izbrauc no Rīgas iela 34, Ozolnieki, Jelgavas nov.	Meža apsaimniekošanas metodes aizsargājamās dabas teritorijās	Zviedrija	MKPC mežsaimniecības projektu vadītāja Elvīra Grasmāne, Tāl. 27813558 elvira.grasmane@mkpc.llkc.lv Līdzmaksājums 245,10 EUR Pieteikšanās līdz 02.11.2022.
27.11.- 28.11. Izbrauc no Liepāja	Meža nekoksnes resursu ieguve un pārstrāde Programma	Dienvidkurzemes un Aizputes novadi	MKPC Dienvidkurzemes nodaļa Agrita Šēnberga, Tāl. 29285111 agrita.senberga@mkpc.llkc.lv Līdzmaksājums 48,40 EUR Pieteikšanās līdz 23.11.2022.
28.11.–01.12. Izbrauc no Lidosta "Rīga"	Kokaugu plantācijas un stādījumu izveide, mežaudžu ieaudzēšana" (Papeles – no sēklas līdz balķim)	Itālija	MKPC mežsaimniecības projektu vadītāja Elvīra Grasmāne, Tāl. 27813558 elvira.grasmane@mkpc.llkc.lv Līdzmaksājums 493,68 EUR Pieteikšanās līdz 14.11.2022.



* MKPC aicina apgūt mežsaimniecības kursus tālmācībā <https://talmaciba/Mezsaimnieciba>.

Sagatavoja Olga Šteinberga, MKPC

SEKOJIET JAUNUMIEM!



facebook.com/LLKIC



@LLKC_Iv

www.llkc.lv

www.laukutikls.lv



LATVIJAS LAUKU
KONSULTĀCIJU UN
IZGLĪTĪBAS CENTRS



Lauku tīkls



LLKC
MKPC



ZIVSAIMNIECĪBAS TĪKLS

NACIONĀLAIS
ATTĪSTĪBAS
PLĀNS 2020



EIROPAS SAVIENĪBA
EIROPA INVESTĒ LAUKU APVIDOS
Eiropas Lauksaimniecības fonds
lauku attīstībai

"Lauku E-Lapa" sagatavota LLKC Apgādā, vadītāja Iveta Tomšone, redaktore Dace Millere,
Andras Eriņas salikums.