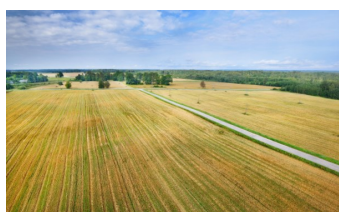


28.05.2021. Nr. 21 (350)

Publicitātes foto

## LAUKSAIMNIECĪBA



### Lauksaimnieki aktīvi pieteikušies platību maksājumiem

Līdz šā gada 24. maijam lauksaimnieki pieteicās platību maksājumiem, aizpildot Vienoto iesniegumu Elektroniskajā pieteikšanās sistēmā – Lauku atbalsta dienests ir saņēmis 55 144 iesniegumus. Līdz 15. jūnijam vēl var pieteikties platību maksājumiem ar atbalsta apjoma samazinājumu 1% apmērā par katru nokavēto darba dienu. LLKC konsultantu saraksts platību maksājumu jautājumos 2021. gadā:

<https://ej.uz/xo9h>.

Plašāk: <https://ej.uz/lihz>



### Šosezon veiktas vairāk nekā 76 AAL lietošanas pārbaudes

Atsākoties aktīvai lauksaimniecības sezonai, Valsts augu aizsardzības dienesta inspektori veikuši 76 augu aizsardzības līdzekļu (AAL) lietošanas pārbaudes (dati uz 24.05.). Kopā šosezon saņemti 32 iedzīvotāju ziņojumi par iespējamiem AAL lietošanas pārkāpumiem, uz kuriem operatīvi reaģējot veiktas lauku saimniecību pārbaudes. Konstatēti četri pārkāpumi.

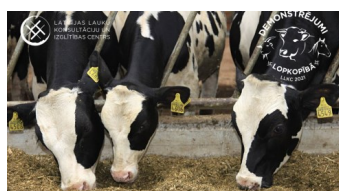
Plašāk: <https://ej.uz/jryw>



### Augsnes apstrādes tehnoloģiju salīdzinājums graudaugos

LLKC sadarbībā ar z/s "Lejas Jērāni" (Dunavas pagasts, Jēkabpils novads) un SIA "Paparžkalni" (Skultes pagasts, Limbažu novads), AREI un LZF aicina 9. jūnijā apmeklēt e-lauka dienu "Dažādu augsnes apstrādes tehnoloģiju salīdzinājums graudaugu bezmaiņas sējumos slimību un kaitēkļu ierobežošanai".

Plašāk: <https://ej.uz/kzny>



### Notiks e-lauka diena piena lopkopības saimniecībā

LLKC sadarbībā ar piena lopkopības saimniecību z/s "Kalna Dambrāni" (Viesītes novads), Zemnieku saeimu un AREI 3. jūnijā aicina apmeklēt demonstrējuma lauka dienu par kvalitatīvas rupjās lopbarības nozīmi atgremotāju ēdināšanā, samazinot saražotā piena pašizmaksu.

Plašāk: <https://ej.uz/oyz3>



### Reprodukciju ietekmējošie faktori vaislas telēm

Ik gadu neauglības dēļ pasaulē izbrākē ap 11-18% govju un dzimumgatavību sasniegušās vaislas teles. Cēloņi mēdz būt visdažādākie: ģenētiski iedzimta neauglība, dzīves laikā iegūta, taču tā ir redzamā daļa, analizējot neauglības cēloņus.

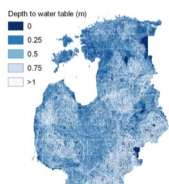
Plašāk: <https://ej.uz/hzy8>



### Piena ražošanas pašizmaksas demonstrējumu saimniecībās

LLKC speciālisti veikuši aprēķinus par piena pašizmaksu demonstrējumos iesaistītajās konvencionālajās piena lopkopības saimniecībās, salīdzinot saimnieciskās darbības rezultātus no 2016. līdz 2020. gadam. Demonstrējumos bija iesaistītas 9 saimniecības 2016. gadā un 10 saimniecības no 2017. līdz 2020. gadam.

Plašāk: <https://ej.uz/y2o5>



### Konkursa "Šodien laukos" 3. uzdevums

Trešais uzdevums konkursā skolēniem: Dosimies pie ūdeņiem! Iesūtāmā darba formāts - video (ieteicamais video ilgums - 3 līdz 5 minūtes. Darbs iesniedzams elektroniski, sūtot uz konkursa oficiālo e-pastu [sodienlaukos@llkc.lv](mailto:sodienlaukos@llkc.lv). Plašāk: <https://ej.uz/71e8>

### Izstrādātas gruntsūdens dziļuma kartes

LIFE OrgBalt projektā "Klimata pārmaiņu samazināšanas iespēju demonstrēšana auglīgās organiskajās augsnēs Baltijas valstīs un Somijā" izstrādātas gruntsūdens dziļuma kartes visai Baltijas valstu teritorijai, sniedzot ievērojamu atbalstu augsnes apsaimniekošanas plānošanā un veikšanā. Plašāk: <https://ej.uz/t2um>

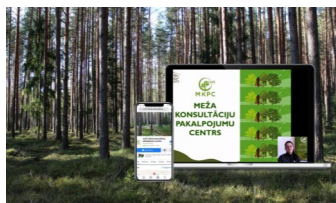
### Precizēta nebioloģisko sēkļu izmantošanas atļaujas saņemšana

Valdība 27. maijā apstiprinājusi grozījumus bioloģiskās lauksaimniecības uzraudzības un kontroles kārtībā, precizējot nebioloģisko sēkļu izmantošanas atļaujas saņemšanas termiņus dažādiem kultūraugiem, pēdējo iesniegtās informācijas atjaunošanas termiņu sēkļu datubāzē, kā arī vienkāršojot vairākus citus ar sēkļu datubāzi saistītus nosacījumus. Plašāk: <https://ej.uz/nna6>



## E-ČIEKURS

### Nedēļas aktualitātes



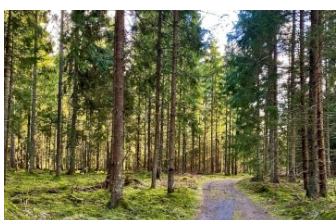
### Nākamnedēļ divi tiešsaistes semināri

LLKC Meža konsultāciju pakalpojumu centrs nākamnedēļ piedāvā divus tiešsaistes seminārus meža īpašniekiem. Ikviens interesents, iepriekš reģistrējoties, var pievienoties semināriem Zoom platformā. **1. jūnijā pl. 10.00** - "Meža aizsardzības aktualitātes 2021. gadā", lektors **Oskars Zaļkalns** (VMD); **4. jūnijā pl. 10.00** - "ES projektu aktivitātes. Iespējamā saimnieciskā darbība NATURA 2000 teritorijā. Iespējas un risinājumi", lektors **Jānis Rozītis** (PDF). Plašāk: <https://ej.uz/fyn8>



### Nākamnedēļ sākas divas mācības

Meža konsultāciju pakalpojumu centrs aicina meža īpašniekus pieteikties mācībām tiešsaistes Zoom platformā: No **7. līdz 9. jūnijam** programmā "Mežsaimniecības kooperatīvu darbības attīstība, dažādošana un konkurētspējas palielināšana", pieredzējusi lektore kooperatīvu jautājumos **Agrita Šēnberga** (MKPC); No **7. jūnija** "Meža īpašniekiem nepieciešamās zināšanas meža apsaimniekošanā", lektori **Inga Buša** (MKPC), **Mairita Bondare** (MKPC). Plašāk: <https://ej.uz/1wqj>



### Aicinām pieteikties meža apsaimniekošanas demonstrējumu teritoriju izveidei

LIFE integrētā projekta *LatViaNature* sadarbības partneri Pasaules Dabas Fonds un LLKC Meža konsultāciju pakalpojuma centrs aicina **meža īpašniekus līdz 12. jūnijam** pieteikties meža apsaimniekošanas demonstrējumu teritoriju izveidei, aizpildot pieteikuma formu. Projekta ietvaros plānots izveidot piecas meža apsaimniekošanas demonstrējumu teritorijas, kurās līdz 2028. gadam notiks dabai draudzīgas mežsaimniecības prakses demonstrējumi. Plašāk: <https://ej.uz/583y>





### Noskaidrots, kā mežaudžu vecums ietekmē klimata pārmaiņas

AS "Latvijas valsts meži" un Latvijas Valsts mežzinātnes institūta "Silava" sadarbībā laikā no 2016. līdz 2020. gadam veikts pētījums "Siltumnīcefekta gāzu emisiju un CO<sub>2</sub> piesaistes novērtējums vecās mežaudzēs". Pētījuma mērķis bija novērtēt oglekļa uzkrājumu vecās jeb pāraugušās, saimnieciskās darbības ilgstoši neietekmētās priedes, egles, bērza un apses mežaudzēs salīdzinājumā ar pieaugušām audzēm un briestaudzēm.

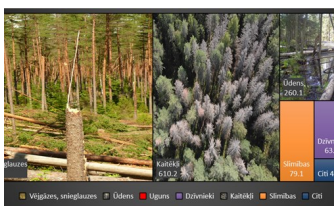
Plašāk: <https://ej.uz/c5iv>



### Valsts no AS "Latvijas valsts meži" saņems 90,5 miljonus eiro

AS "Latvijas valsts meži" akcionāru sapulce apstiprinājusi 2020. gada pārskatu, un tas liecina, ka aizvadītā gada peļņa pirms uzņēmuma ienākuma nodokļa ir 76,1 miljons eiro. Uzņēmuma akcionāru sapulcē tika pieņemts lēmums valstij izmaksāt 90,5 miljonus eiro, tai skaitā 72,4 milj. eiro dividendēs par valsts kapitāla izmantošanu un 18,1 milj. eiro uzņēmuma ienākuma nodokli.

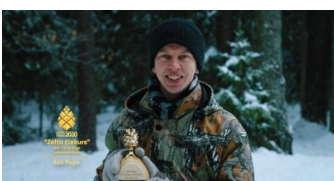
Plašāk: <https://ej.uz/uv92>



### Egļu astoņzobu mizgrauža apdraudējums egļu audzēm

Valsts meža dienests aicina meža īpašniekus, kuru īpašumā ir egļu audzes, kas vecākas par 40 gadiem, **maiņa otrajā pusē un jūnija sākumā** apsekot egļu koku stumbrus, vai nav svaigas kukaiņu grauzumu nobiras pie egļu koku pamatnes. Mizgraužu lidošanas laikā nekādā gadījumā šos kokus nedrīkst cirst un izvest no meža, bet par novērojumiem vajadzētu pēc iespējas ātrāk ziņot Valsts meža dienestam.

Plašāk: <https://ej.uz/q5m6>



### Meža īpašnieki aicināti pieteikties konkursam "Sakoptākais mežs 2021"

Latvijas Meža īpašnieku biedrība aicina meža saimniekus pieteikties konkursam "Sakoptākais mežs", lai dalītos savā pieredzē un paleptos ar meža īpašumos paveikto. Konkurss noritēs jau piekto gadu, un savu pieteikumu ikviens interesents var iesniegt līdz **5. jūlijam**.

Plašāk: <https://ej.uz/bc2r>



### Meklējam koku ar stāstu

Līdz **15. jūlijam** jebkuram ir iespēja piedalīties konkursā "Eiropas Gada koks Latvijā"! Konkurss paredzēts, lai apzinātu un iepazītu kokus ar aizraujošiem stāstiem, iespaidīgiem izmēriem un nozīmīgu lomu kultūrvēsturiskā mantojuma un dabas vērtību saglabāšanā. Konkurss citās Eiropas valstīs notiek no 2002. gada, bet Latvija līdz šim nav piedalījusies. Tagad ir nolemts sākt šo tradīciju arī Latvijā un nest šos koku stāstus ārpus robežām.

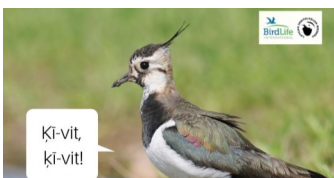
Plašāk: <https://ej.uz/8ovo>



### Putnu mazuli nav "jāglābj"

Atrodot putnu mazuli, vairumā gadījumu tas jāatstāj turpat, kur atrasts, neatņemot mazuli tā vecākiem. Latvijas Ornitoloģijas biedrība atgādina, ka svarīgi ir neiejaukties dabas procesos, lai, vēloties darīt labu, cilvēks nekaitētu putnu dzīvei un dabiskajai kārtībai tajā.

Plašāk: <https://ej.uz/mqf9>



### Aicina ikvienu iesūtīt audiopiecinūti ar putnu balsīm

Apkopojot datus 3. Latvijas ligzdojošo putnu atlantam, Latvijas Ornitoloģijas biedrība aicina iedzīvotājus iesaistīties tam paredzēto datu vākšanas procesā, iesūtot ornitologiem pašu veiktus putnu balsu audioierakstus piecu minūšu garumā.

Plašāk: <https://ej.uz/itgc>

### MKPC plānotie semināri Zoom platformā:

Norises laiks	Semināra tēma	Norises vieta	Kontaktinformācija
1. jūnijā plkst. 10.00	Meža aizsardzības aktualitātes 2021. gadā <a href="#">Programma</a>	Tiešsaistē Zoom platformā. Lai piedalītos seminārā, nepieciešams reģistrēties: <a href="https://forms.gle/UgkWqwpXhcdBHqPu6">https://forms.gle/ UgkWqwpXhcdBHqPu6</a>	MKPC Dienvidkurzemes nodaļa Maruta Pragulbicka, tālr. 20222041 <a href="mailto:maruta.pragulbicka@mkpc.llkc.lv">maruta.pragulbicka@mkpc.llkc.lv</a>  MKPC Centrālais birojs Edgars Iecelnieks, tālr. 28018569 <a href="mailto:edgars.iecelnieks@mkpc.llkc.lv">edgars.iecelnieks@mkpc.llkc.lv</a>

4. jūnijā plkst.10.00	ES projektu aktivitātes. Iespējamā saimnieciskā darbība <i>NATURA 2000</i> teritorijā. Iespējas un risinājumi <a href="#">Programma</a>	Tiešsaistē <i>Zoom</i> platformā. Lai piedalītos seminārā, nepieciešams reģistrēties: <a href="https://forms.gle/JMi4SRn3eWRDAgZw5">https://forms.gle/JMi4SRn3eWRDAgZw5</a>	MKPC Dienvidkurzemes nodaļa Agrita Šēnberga, tālr. 29285111 <a href="mailto:agrita.senberga@mkpc.llkc.lv">agrita.senberga@mkpc.llkc.lv</a>  MKPC Centrālais birojs Edgars Iecelnieks, tālr. 28018569 <a href="mailto:edgars.iecelnieks@mkpc.llkc.lv">edgars.iecelnieks@mkpc.llkc.lv</a>
8. jūnijā plkst.14.00	Meža stādīšanas darbu organizēšana	Tiešsaistē <i>Zoom</i> platformā. Lai piedalītos seminārā, nepieciešams reģistrēties: <a href="https://forms.gle/wFmAxCXNHmyxUvvs5">https://forms.gle/wFmAxCXNHmyxUvvs5</a>	MKPC Rīgas reģionālā nodaļa Rita Daščiora, tālr. 22019356 <a href="mailto:rita.dasciora@mkpc.llkc.lv">rita.dasciora@mkpc.llkc.lv</a>  MKPC Centrālais birojs Edgars Iecelnieks, tālr. 28018569 <a href="mailto:edgars.iecelnieks@mkpc.llkc.lv">edgars.iecelnieks@mkpc.llkc.lv</a>

#### MKPC plānotās mācības *Zoom* platformā:

Norises laiks	Tēma	Norises vieta	Kontaktinformācija
No 7. jūnija	Mežsaimniecības kooperatīvu darbības attīstība, dažādošana un konkurētspējas palielināšana	<a href="http://talmaciba.llkc.lv">talmaciba.llkc.lv</a> Tiešsaistē <i>Zoom</i> platformā	MKPC Dienvidkurzemes nodaļa Agrita Šēnberga, tālr. 29285111 <a href="mailto:agrita.senberga@mkpc.llkc.lv">agrita.senberga@mkpc.llkc.lv</a>
No 7. jūnija	Meža īpašniekiem nepieciešamās zināšanas meža apsaimniekošanā	<a href="http://talmaciba.llkc.lv">talmaciba.llkc.lv</a> Tiešsaistē <i>Zoom</i> platformā	MKPC Madonas nodaļa Mairita Bondare, tālr. 28381176 <a href="mailto:mairita.bondare@mkpc.llkc.lv">mairita.bondare@mkpc.llkc.lv</a>  MKPC Sēlijas nodaļa Inga Buša, tālr. 26534704 <a href="mailto:inga.busa@mkpc.llkc.lv">inga.busa@mkpc.llkc.lv</a>
No 14. jūnija	Meža īpašniekiem nepieciešamās zināšanas meža apsaimniekošanā	<a href="http://talmaciba.llkc.lv">talmaciba.llkc.lv</a> Tiešsaistē <i>Zoom</i> platformā	MKPC Cēsu nodaļa Laila Šestakovska, tālr. 28323647 <a href="mailto:laila.sestakovska@mkpc.llkc.lv">laila.sestakovska@mkpc.llkc.lv</a>  MKPC Ziemeļvidzemes nodaļa Andris Vīrs, tālr. 26108426 <a href="mailto:andris.virs@mkpc.llkc.lv">andris.virs@mkpc.llkc.lv</a>
No 14. jūnija	Meža īpašniekiem nepieciešamās zināšanas meža apsaimniekošanā	<a href="http://talmaciba.llkc.lv">talmaciba.llkc.lv</a> Tiešsaistē <i>Zoom</i> platformā	MKPC Rīgas reģionālā nodaļa Rita Daščiora, tālr. 22019356 <a href="mailto:rita.dasciora@mkpc.llkc.lv">rita.dasciora@mkpc.llkc.lv</a>  MKPC Tukuma nodaļa Esmeralda Kalderauska, tālr. 27812527 <a href="mailto:esmeralda.kalderauska@mkpc.llkc.lv">esmeralda.kalderauska@mkpc.llkc.lv</a>



\* Meža konsultāciju pakalpojumu centrs piedāvā meža īpašniekiem informatīvos e-seminārus: <http://new.llkc.lv/lv/nozares/mezsaimnieciba-apmacibas/E-Semin%C4%81ri>

\* MKPC aicina apgūt mežsaimniecības kursus tālmācībā <https://talmaciba/Mezsaimnieciba>.

# SEKOJIET JAUNUMIEM!



facebook.com/LLKIC



@LLKC\_Iv



draugiem.lv/LLKC

www.llkc.lv

www.laukutikls.lv



LATVIJAS LAUKU  
KONSULTĀCIJU UN  
IZGLĪTĪBAS CENTRS



Lauku tīkls



MKPC



ZIVSAIMNIECĪBAS TĪKLS

NACIONĀLAIS  
ATTĪSTĪBAS  
PLĀNS 2020



EIROPAS SAVIENĪBA  
EIROPA INVESTĒ LAUKU APVIDOS  
Eiropas Lauksaimniecības fonds  
lauku attīstībai

“Lauku E-Lapa” sagatavota LLKC Apgādā, vadītāja Iveta Tomsone, redaktore Dace Millere,  
Andras Eriņas salikums.