

28.02.2020. Nr. 9 (285)

Publicitātes foto

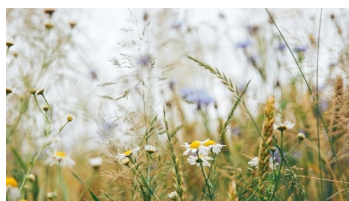
## LAUKSAIMNIECĪBA



### Pirms laukaugu sējas aicinām noteikt sēklu kvalitāti

Tuvojoties pavasara sējas darbiem, LLKC aicina laboratorijā noteikt sēklas kvalitāti laukaugiem. No tā, kāds sēklas materiāls tiek izmantots sējai, ir atkarīgs nākamās ražas lielums un ekonomiskais ieguvums.

Plašāk: <https://ej.uz/z7ya>



### Svarīgi bioloģiski vērtīgo zālāju apsaimniekotājiem

Lauksaimniekiem, kuri iesaistījušies LAP 2014.-2020. gadam aktivitātē "Bioloģiskās daudzveidības uzturēšana zālajos" (BDUZ) un, ja ir uzņemtas saistības par Eiropas Savienības nozīmes ilggadīgo zālāju biotopiem (kas ir 1. līdz 4. zālāju ražības klase), ne vēlāk kā saistību perioda otrajā gadā jāiegūst pamatiemaņas zālāju biotopu vai sugu dzīvotņu apsaimniekošanā, apmeklējot mācību kursus un iegūstot atbilstošu dokumentu.

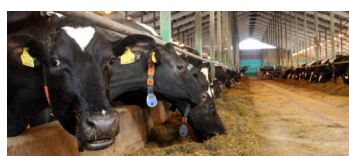
Plašāk: <https://ej.uz/hxxe>



### Var sākt aizpildīt platībmaksājumu provizorisko iesniegumu

Lauku atbalsta dienests informē, ka ikviens lauksaimnieks var sākt aizpildīt informāciju vienotajā platību maksājumu iesniegumā. Šādu iespēju LAD šogad piedāvā pirmo reizi, lai padarītu ērtāku minēto iesniegumu aizpildīšanu Elektroniskajā pieteikšanās sistēmā – tagad to var darīt pakāpeniski un savlaicīgi aprēķināt, vai tiks izpildītas zaļināšanas un citas prasības. EPS šī iesnieguma forma norādīta kā "Provizoriskais iesniegums".

Plašāk: <http://ejuz.lv/6crl>



### Novietņu infrastruktūras anketu termiņš – 1. jūnijs

Jau otro reizi Lauksaimniecības datu centrs pagarinājis termiņu anketu "Novietņu infrastruktūra un kūsmēslu krātuves" aizpildīšanai. Līdz šim termiņš bija 1. marts, nu tas pagarināts līdz 1. jūnijam. LDC precizējis terminus, kas lietoti anketās.

Plašāk: <https://www ldc.gov.lv/lv/>



### Piešķir atbalstu lopkopības nozarei 16 miljonu eiro apmērā

Otrdien, 25. februārī, valdība piešķīra 16 miljonus eiro valsts atbalstu vaislas lauksaimniecības dzīvnieku ierakstīšanai ciltsgrāmatā, kā arī to ģenētiskās kvalitātes noteikšanai un produktivitātes datu izvērtēšanai.

Plašāk: <https://ej.uz/3o5e>



### Atbalsts 8,7 miljoni eiro konkurētspējas nodrošināšanai

Otrdien, 25. februārī, valdība atbalstīja 8,72 miljonu eiro atbalsta finansējuma piešķiršanu lauksaimniekiem lopkopības un augkopības attīstībai, starptautiskai un savstarpējai sadarbībai, tirgus veicināšanai, dalībai nacionālās pārtikas kvalitātes shēmās un iepriekšējā gadā sāktu atbalsta pasākumu izpildes finansēšanai.

Plašāk: <https://ej.uz/xmav>



### Starptautiskais augu veselības gads – pasākumi Latvijā

Apvienoto Nāciju Organizācija 2020. gadu pasludinājusi par Starptautisko augu veselības gadu ar mērķi uzsvērt augu veselības nozīmi pārtikas drošības uzlabošanā, vides un bioloģiskās daudzveidības aizsardzībā un ekonomiskās attīstības veicināšanā.

Plašāk: <https://ej.uz/khdc>



### Aicina novērtēt VTUA darbu un aizpildīt aptauju

Valsts tehniskās uzraudzības aģentūra veic aptauju, kurā aicina ikvienu klientu un sadarbības partneri izteikt savu viedokli par iestādes darbu, sniegtajiem pakalpojumiem un to kvalitāti. VTUA ir svarīgs jūsu viedoklis, lai saņemtu ne tikai novērtējumu, bet arī komentārus un idejas darba pilnveidei.

Plašāk: <https://ej.uz/gwvq>

## GRĀMATVEDĪBA UN NODOKĻI

### Atskaišu termiņi

Ar 1. martu

Var iesniegt gada ienākumu deklarācijas par 2019. gadu.

## TĀLĀKIZGLĪTĪBA



### Mācības lauksaimniekiem un mežsaimniekiem visā Latvijā

LLKC sadarbībā ar Latvijas Lauksaimniecības universitāti līdz pat 2022. gadam lauksaimniekiem, mežsaimniekiem un pārtikas produktu ražošanas nozarē strādājošajiem piedāvā plašas teorētisko un praktisko mācību iespējas. Sekojiet līdzi aktuālajai informācijai mājaslapā!

Plašāk: <https://ej.uz/ek33>



### Iespēja piedalīties saimniecību un mežu apmeklējumos

Latvijā lauksaimniekiem un mežsaimniekiem ar ES atbalstu tiek piedāvāts apmeklēt saimniecības un mežus, lai gūtu praktisku pieredzi un dalītos tajā ar citiem - gan Latvijā, gan ārzemēs. Aktuālā informācija - mājaslapā.

Plašāk: <https://ej.uz/ay3n>



## E-ČIEKURS

### Nedēļas aktualitātes



### VMDicina iesūtīt fiksētās lielo plēsēju pazīmes

Valsts meža dienests aicina izmantot to, ka nesen ir uzsnidzis sniegs, un iesūtīt sniegā pamanītās un fiksētās vilku un lūšu klātbūtnes pazīmes. Šajā procesā ir aicināti iesaistīties mednieki un arī citi interesenti, iesūtot attēlus, ja mežā vai medību platībās ir fiksētas vilku un/vai lūšu klātbūtnes pazīmes un tās vietas GPS koordinātes.

Plašāk: <https://ej.uz/7bzc>



### Konferences "Medības 2020" tiešraide

28. februārī jau ceturto reizi notiek medībām veltītā konference "Medības 2020", kurā nozares eksperti diskutē par medību nozarē aktuāliem jautājumiem. Šī gada konferences centrālais temats – "Medības. Drošība. Sabiedrība. Valsts". Konferences ietvaros Valsts meža dienesta, Valsts policijas, Iekšlietu ministrijas, Aizsardzības ministrijas, AS "Latvijas valsts meži", kā arī LATMA un LMS pārstāvji diskutē par drošības jautājumiem medībās un ārpus tām.

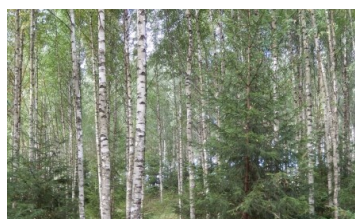
Konferenci var noskatīties: <https://ej.uz/9w44>



### 2020. gada koks – Eiropas dižskābardis

Latvijas Dendrologu biedrības kopsapulcē par 2020. gada koku izvēlēts Eiropas dižskābardis (*Fagus sylvatica* L.). Par valsts nozīmes dižkoku Eiropas dižskābardis kļūst, sasniedzot 3,8 m stumbra apkārtmēru. Un tādu dimensiju koki pie mums ir arī retumis sastopami Kurzemē un Zemgalē, pārsvarā gan vecajos muižu parkos, kapsētās.

Plašāk: <https://ej.uz/yiqw>



### Meža īpašnieki aicināti pieteikties mācībām

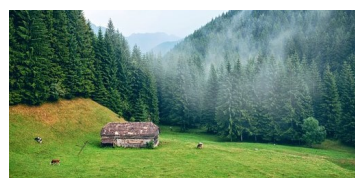
Meža konsultāciju pakalpojumu centrs Latvijas Lauku attīstības programmas 2014.-2020. gadam "Zināšanu pārneses un informācijas pasākumi" apakšpasākuma "Profesionālās izglītība un prasmju apguves pasākumi" ietvaros organizē apmācības meža īpašniekiem, meža nozarē nodarbinātajiem un medniekiem. Uz mācībām iepriekš jāpiesakās – vietu skaits ierobežots!

Plašāk: <https://ej.uz/uh2s>

### Tuvākajā laikā plānotās mācības

Datums	Tēma	Norises vieta	Pieteikšanās
6.,7.,13.,20.,21. marts	Mežizstrāde, darbs ar motorinstrumentiem	Iecava vai Ozolnieki	Rita Daščiora mob. 22019356 <a href="mailto:rita.dasciora@mkpc.llkc.lv">rita.dasciora@mkpc.llkc.lv</a>
28. un 29. februāris, 6., 7., un 14. marts	Mežizstrāde, darbs ar motorinstrumentiem	Cēsis, Sigulda	Laila Šestakovska mob. 28323647 <a href="mailto:laila.sestakovska@mkpc.llkc.lv">laila.sestakovska@mkpc.llkc.lv</a>
Marts	Mežizstrāde, darbs ar motorinstrumentiem	Limbaži	Elvīra Grasmāne mob. 27813558 <a href="mailto:elvira.grasmane@mkpc.llkc.lv">elvira.grasmane@mkpc.llkc.lv</a>
7. un 8. marts	Savvaļas dzīvnieku slimības, medījumu gaļas higiēna un pārtikas drošība	Grobiņa	Agrita Šēnberga tāl. 29285111 <a href="mailto:agrita.senberga@mkpc.llkc.lv">agrita.senberga@mkpc.llkc.lv</a>
14. un 15. marts	Vidi saudzējoša meža apsaimniekošana privātajos mežos	Nīca	Agrita Šēnberga tāl.29285111 <a href="mailto:agrita.senberga@mkpc.llkc.lv">agrita.senberga@mkpc.llkc.lv</a>
28. un 29. marts	Meža atjaunošana un ieaudzēšana CO2 piesaistei, meža reproduktīvais materiāls	Saldus	Maruta Pragulbicka tāl. 20222041 <a href="mailto:maruta.pragulbicka@mkpc.llkc.lv">maruta.pragulbicka@mkpc.llkc.lv</a>

Par plānotajām mācībām interesēties sev tuvākajā MKPC reģionālajā nodaļā vai rakstot [apmacibas@mkpc.llkc.lv](mailto:apmacibas@mkpc.llkc.lv) vai zvanot uz centrālo biroju, tālr. 63050477



### Aicinām piedalīties mežu apmeklējumos

LLKC Meža konsultāciju pakalpojumu centrs aicina pieteikties mežu apmeklējumiem Lauku attīstības programmas (LAP) investīciju pasākumu 2014.-2020. gadam ietvaros. Iepriekšēja pieteikšanās uz apmeklējumiem ir OBLIGĀTA! Vietu skaits grupās – ierobežots.

Plašāk: [https://ej.uz/meza\\_apmeklejum](https://ej.uz/meza_apmeklejum)

## Tuvākajā laikā plānotie mežu apmeklējumi

Datumi	Tēma	Uz kuriem	Pieteikšanās
28. un 29. februāris	Meža apsaimniekošanas metodes aizsargājamās dabas teritorijās <i>Izbraukšana no Valmieras</i>	Dabas liegums "Čertoka ezers"; ĪADT "Augšdaugava"; Rāznas nacionālais parks	Andris Vīrs tālr. 26108426 <a href="mailto:andris.virs@mkpc.lkc.lv">andris.virs@mkpc.lkc.lv</a>
28. un 29. marts	Meža apsaimniekošanas metodes aizsargājamās dabas teritorijās <i>Izbraukšana no Nīcas</i>	Pasaules Dabas Fonda demonstrējumu teritorija "Kalna Gravieši" Skujenes pagastā Priekuļu pašvaldības meži Gaujas Nacionālā parka teritorijā	Agrita Šēnberga tālr. 29285111 <a href="mailto:agrita.senberga@mkpc.lkc.lv">agrita.senberga@mkpc.lkc.lv</a>



### Aicinām apmeklēt pavasara informatīvos seminārus

MKPC organizē pavasara informatīvo semināru ciklu visā Latvijā par aktualitātēm meža apsaimniekošanā. Meža īpašnieki bezmaksas semināros varēs uzzināt par LAP atbalsta pasākumiem meža īpašniekiem ( piedalīties mācībās, mežu apmeklējumos, saņemt bezmaksas konsultācijas), kā arī par svarīgāko meža apsaimniekošanā – ES atbalsta pasākumu īstenošanu, meža aizsardzības pasākumiem (iespējamo mizgraužu invāziju), meža inventarizācijas termiņiem, meža stādīšanu, jaunaudžu kopšanu u.c.

### Tuvākajā laikā plānotie semināri:

Datums	Nosaukums	Norises vieta	Kontaktinformācija
11. martā	Aktualitātes lauku saimniekiem un privāto mežu īpašniekiem meža apsaimniekošanā, ES atbalsta pasākumi meža īpašniekiem MKPC	Varakļānu novads, 1.maija laukums 4, Kultūras nama 2. stāva zāle Sākums plkst. 9.30	MKPC Madonas nod., Mairita Bondare, 28381176
11. martā	Aktualitātes lauku saimniekiem un privāto mežu īpašniekiem meža apsaimniekošanā, ES atbalsta pasākumi meža īpašniekiem MKPC	Varakļānu novads, Murmastiene, Jaunatnes iela 14, Murmastienes pag. pārvaldes telpas Sākums plkst. 13.30	MKPC Madonas nod., Mairita Bondare, 28381176
12. martā	Aktualitātes lauku saimniekiem un privāto mežu īpašniekiem meža apsaimniekošanā, ES atbalsta pasākumi meža īpašniekiem MKPC	Lubānas novads, Lubāna, Lubānas novada tūrisma un informācijas centrs, Oskara Kalpaka iela 4, Sākums plkst. 10.30	MKPC Madonas nod., Mairita Bondare, 28381176
13. martā	Aktualitātes lauku saimniekiem un privāto mežu īpašniekiem meža apsaimniekošanā, ES atbalsta pasākumi meža īpašniekiem	Madonas novads, Degumnieku tautas nams, Ošupes pagasts Sākums plkst. 10.00	MKPC Madonas nod., Mairita Bondare, 28381176

Par turpmāk plānotajiem informatīvajiem un izglītojošajiem semināriem (konkrētām tēmām, norises vietām, laikiem un datumiem) var uzzināt: MKPC un Valsts Lauku tīkla mājas lapās ([www.mkpc.lkc.lv](http://www.mkpc.lkc.lv); [www.laukutikls.lv](http://www.laukutikls.lv)), vai sazinoties ar MKPC nodaļu speciālistiem.

# SEKOJIET JAUNUMIEM!



facebook.com/LLKIC



@LLKC\_lv



draugiem.lv/LLKC

www.llkc.lv

www.laukutikls.lv



LATVIJAS LAUKU  
KONSULTĀCIJU UN  
IZGLĪTĪBAS CENTRS



Lauku tīkls



LLKC  
MKPC



ZIVSAIMNIECĪBAS TĪKLS

NACIONĀLAIS  
ATTĪSTĪBAS  
PLĀNS 2020



EIROPAS SAVIENĪBA  
EIROPA INVESTĒ LAUKU APVIDOS  
Eiropas Lauksaimniecības fonds  
lauku attīstībai

“Lauku E-Lapa” sagatavota LLKC Apgādā, vadītāja Iveta Tomsone, redaktore Dace Millere,  
Andras Eriņas salikums.