



27.11.2020. Nr. 48 (324)

Publicitātes foto

LAUKSAIMNIECĪBA



Aicinām uz bioloģiskās lauksaimniecības konferenci

Aicinām 3. decembrī uz bioloģiskās lauksaimniecības konferenci "Tālrēdzīgi un saskaņā ar dabu". Konferenču programma veltīta pētījumiem un praktiskajai pieredzei, produktīvai bioloģiskajai saimniekošanai un kvalitatīvas bioloģiskās produkcijas ražošanas nodrošināšanai.

Plašāk: <https://ej.uz/m79w>



LLKC veido tālmācības moduļus Ukrainas lauksaimniekiem

Nākamā gada pavasarī Ukrainas lauksaimniekiem būs pieejami trīs e-vides tālmācības moduļi, kurus izstrādā LLKC eksperti. Projekts "E-konsultanta izveide Ukrainas lauksaimniecības produkcijas eksportētājiem" top ar ASV vēstniecības Kijevā un Latvijas Republikas Ārlietu ministrijas finansiālo atbalstu.

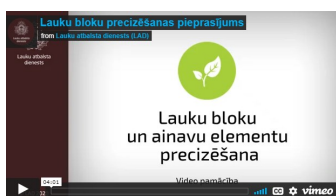
Plašāk: <https://ej.uz/1u1w>



Pieejams konferences "Laukos var!" ieraksts

Ikvienam, kurš nepaguva tiešsaistē noskatīties Zemkopības ministrijas konferenci "Laukos var!", nu to var izdarīt ierakstā, kas pieejams mājaslapā www.laukutikls.lv. Pieejamas arī konferences runātāju prezentācijas, kas ļaus gūt plašāku ieskatu atbalsta mehānismos, kas pieejami lauku uzņēmējdarbībai, tostarp – pierobežā.

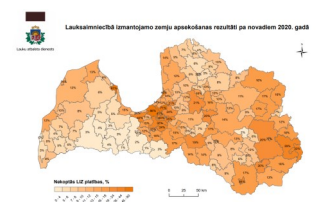
Plašāk: <https://ej.uz/2238>



Aicina veikt lauku bloku precizēšanu jau tagad

Lauku atbalsta dienests jau kopš oktobra piedāvā iespēju veikt lauku bloku precizēšanu, kā arī aizpildīt Provizorisko platību maksājumu iesniegumu. Lauku bloku precizēšanas pieprasījumu var izdarīt Elektroniskajā pieteikšanās sistēmā (EPS) sadaļās "Provizoriskā iesniegums" vai "Lauku bloku precizēšana".

Plašāk: <https://ej.uz/oy9w>



Noslēgusies lauksaimniecībā izmantojamās zemes apsekošana

Lauku atbalsta dienests ir veicis lauksaimniecībā izmantojamās zemes (LIZ) platību apsekošanu, lai noskaidrotu, vai zeme tiek uzturēta labā lauksaimniecības un vides stāvoklī. Šogad apsekoti 2,22 miljoni ha LIZ. Apsekošanā izmantota satelītattēlu sniegtā informācija, gan arī klātienē iegūtie rezultāti. Lauksaimniecībā izmantojamās zemes apsekošanas rezultāti 2020.gadā skatāmi dienesta mājaslapā "LIZ apsekošanas rezultāti".

Plašāk: <https://ej.uz/xedu>



Polijā lielā dējējvistu fermā konstatēta putnu gripa

Polijā, Volštinas apriņķī, kas atrodas valsts rietumu daļā, konstatēts šoruden pirmais augsti patogēnās putnu gripas uzliesmojums lielā dējējvistu fermā ar vairāk nekā 920 tūkstošiem mājputnu. Augsti patogēnās putnu gripas uzliesmojumi mājputnu novietnēs šajā rudenī konstatēti arī Nīderlandē, Lielbritānijā, Vācijā, Francijā, Dānijā, Zviedrijā un Horvātijā.

Plašāk: <https://ej.uz/76hg>



Apmeklējot VTUA - obligāti maskās un pēc iepriekšējas pieteikšanās!

Ierobežojot straujo Covid-19 izplatības pieaugumu Latvijā un saskaņā ar valdības pieņemto lēmumu, Valsts tehniskās uzraudzības aģentūra, t. sk. K. Ulmaņa piemiņas muzejs "Pikšas" un Latvijas Lauksaimniecības muzejs, aicina klientus un apmeklētājus obligāti lietot mutes un deguna aizsargmaskas, kā arī stingri ievērot noteiktos epidemioloģiskās drošības pasākumus.

Plašāk: <https://ej.uz/1km7>

GRĀMATVEDĪBA UN NODOKĻI



Apstiprināts neapliekamā minimuma apmērs

Apstiprināts neapliekamā minimuma apmērs 2021. gadam. Maksimālais gada neapliekamais minimums būs 3600 eiro, gada apliekamā ienākuma apmērs, līdz kuram piemēro maksimālo gada neapliekamo minimumu, būs 6000 eiro, gada apliekamā ienākuma apmērs, virs kura nepiemēro gada diferencēto neapliekamo minimumu - 21 600 eiro.

Plašāk: <https://ej.uz/xj43>

TĀLĀKIZGLĪTĪBA



Notiek semināri visā Latvijā

LLKC sadarbībā ar Latvijas Lauksaimniecības universitāti līdz pat 2022. gadam lauksaimniekiem, mežsaimniekiem un pārtikas produktu ražošanas nozarē strādājošajiem piedāvā plašas teorētisko un praktisko mācību iespējas. Sekojiet līdzi aktuālajai informācijai mājaslapā!

Plašāk: <https://ej.uz/ek33>



Iespēja piedalīties saimniecību un mežu apmeklējumos

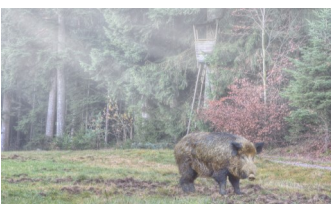
Latvijā lauksaimniekiem un mežsaimniekiem ar ES atbalstu tiek piedāvāts apmeklēt saimniecības un mežus, lai gūtu praktisku pieredzi un dalītos tajā ar citiem - gan Latvijā, gan ārzemēs. Aktuālā informācija - mājaslapā.

Plašāk: <https://ej.uz/ay3n>



E-ČIEKURS

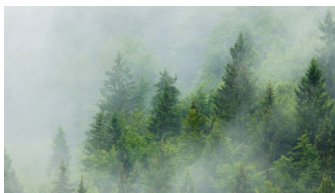
Nedēļas aktualitātes



Aicinām iesniegt datus par medījamo dzīvnieku nodarītajiem postījumiem

Novērtējot medījamo dzīvnieku populāciju stāvokli un nosakot pieļaujamos pārnadžu nomedīšanas apjomus, Valsts meža dienests (VMD) ņem vērā informāciju par medījamo dzīvnieku nodarītajiem bojājumiem lauksaimniecībai un mežsaimniecībai. Lai iesniegtu šo informāciju VMD, medību tiesību īpašnieki aizpilda paziņojuma veidlapas un līdz kalendārā gada 1. martam nosūta tās uz e-pastu medibas@vmd.gov.lv.

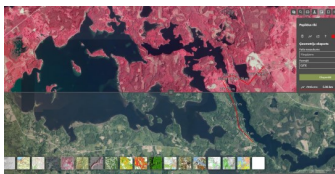
Plašāk: <https://ej.uz/x1vo>



Ko tu gribi redzēt Eiropas meža stratēģijā?

Eiropas Komisija ir publicējusi CeĶakarti jaunās Meža stratēģijas tapšanai. Līdz 4. decembrim ir iespēja paust viedokli par tajā paustajām idejām. CeĶakartes mērķis ir informēt iedzīvotājus un interešu grupas par EK darbu, lai būtu iespējams paust viedokļus par izstrādes procesā esošiem dokumentiem.

Plašāk: <https://ej.uz/srd4>



LVM GEO piedāvā jaunas iespējas

LVM GEO karšu pārlūka (<https://lvmgeo.lvm.lv/>) lietotājiem ir pieejamas jaunas iespējas, kas ļauj dabā gājējiem ērtāk plānot savu atpūtu dabā, piemēram, doties pārgājienos vai velo braucienos, kā arī atzīmēt un saglabāt interesējošo pieturvietu savā viedierīcē.

Plašāk: <https://ej.uz/acg4>



Sāk ERAF atbalstītu pētījumu

Oktobrī LVMI "Silava" Meža atjaunošanas un ieaudzēšanas virziena zinātnieki uzsāka ERAF atbalstītu pētījumu, kura mērķis ir izstrādāt inovatīvus risinājumus un tehnoloģijas, lai veidotu ilgtspējīgu Balto vītolu (*Salix alba*) daudzgadīgo zālaugu agromežsainiecības sistēmas, kuru mērķis ir atgriezt skābo minerālaugšņu marginālās platības bioekonomikā, izmantojot organiskās izcelsmes augsnes ielabotājus - kūdras ražošanas blakusproduktus un koksnes pelnus.

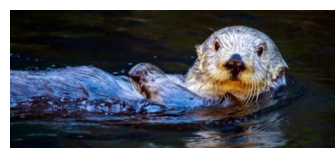
Plašāk: <https://ej.uz/1put>



Lielo plēsēju populāciju stāvoklis

Ir noslēdzies šī gada laikā, periodā no 1. janvāra līdz 15. novembrim, LVMI "Silava" medību faunas un medniecības virziena realizētā pētījuma "Lielo plēsēju populāciju stāvokļa izmaiņas medību ietekmē" posms. Pētījuma pasūtītājs ir Medību saimniecības atbalsta fonds.

Plašāk: <https://ej.uz/gxab>



Uzsākts ūdru monitorings 2020–2023

LVMI "Silava" meža faunas un medniecības pētniecības virziens uzsācis Dabas aizsardzības pārvaldes atbalstītu pētījumu "Ūdru fona un Natura 2000 monitorings 2020–2023".

Plašāk: <https://ej.uz/psoo>



Atsākas mednieku kandidātu teorētiskie eksāmeni

Valsts meža dienests ierobežotā apjomā atsāk mednieku un medību vadītāju kandidātu teorētisko zināšanu pārbaudījumus. Eksaminējamo grupas tiek komplektētas, ievērojot visus piesardzības pasākumus, kas noteikti saistībā ar vīrusa Covid-19 izplatības ierobežošanu. Līdz 31. decembrim Valsts meža dienestā eksāmeni tiks organizēti atbilstoši mednieku un medību vadītāju kandidātu pieprasījumam.

Plašāk: <https://ej.uz/zrh6>



Ziemas saulgriežu vēstneši Latvijas valsts mežu vēstniecībā

Ziemas saulgriežu gaidīšanas laikā Latvijas valsts mežu vēstniecībā Rīgā, Vaiņodes ielā 1, jau rodama gada brīnumaināko svētku noskaņa. Te plašā klāstā pieejami adventes vainagi un svētku rotājumi, ko no dabas materiāliem darinājušas AS "Latvijas valsts meži" kokaudzētavu un Kalsnavas arborētuma darbinieces.

Plašāk: <https://ej.uz/ipso>

Tuvākajā laikā plānotie informatīvie semināri:

Datums	Nosaukums	Norises vieta	Kontaktinformācija
30. novembris	Par Lauku attīstības programmas aktualitātēm un pasākumiem	Balvu novads, Balvu pagasts, "Lapas"	MKPC Ziemeļaustrumu nodaļa Elvijs Kantāns tālr. 26264611 elvijs.kantans@mkpc.lkk.lv
2. decembris	Par Lauku attīstības programmas aktualitātēm un pasākumiem	Alūksnes novads, Mārkalnes pagasts. Tikšanās pie DUS "Virši" plkst. 9.20	MKPC Ziemeļaustrumu nodaļa Elvijs Kantāns tālr. 26264611 elvijs.kantans@mkpc.lkk.lv

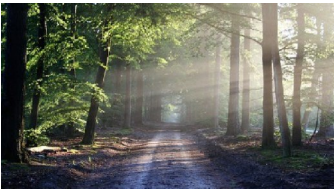
4. decembris	Aktualitātes meža īpašniekiem, MKPC pieejamais ES atbalsts	Preiļu novads, Pelēču pagasts, "Bērza rubeņi" Tikšanās pie Preiļu mežniecības, Preiļu pagasta Mežsētās plkst. 9.45	MKPC Preiļu nodaļa Astrīda Rudzīte tālr. 26410476 astrida.rudzite@mkpc.llkc.lv
7. decembris	Meža apsaimniekošanas aktualitātes. Meža inventarizācija. Jaunaudžu postījumu aizsardzība	Bārtas iela 6, Nīca, Nīcas novads	MKPC Dienvidkurzemes nodaļa Agrita Šēnberga tālr. 29285111 agrita.senberga@mkpc.llkc.lv



Tuvākajā laikā mācības netiek plānotas

Par turpmāk plānotajām mācībām interesēties sev tuvākajā MKPC reģionālajā nodaļā vai rakstot apmacibas@mkpc.llkc.lv vai zvanot uz centrālo biroju, tālr. 63050477.

Pasākumi notiek, ievērojot valstī noteiktās drošības prasības.



Aktuālāko informāciju par plānotajiem bezmaksas semināriem, mācību grupām un mežu apmeklējumu braucieniem var uzzināt MKPC mājaslapas sadaļās [Apmācības](#), [Mežu apmeklējumi](#) un [Semināri meža īpašniekiem](#), sociālajā vietnē Facebook: [LLKC Meža konsultāciju pakalpojumu centrs](#) vai, rakstot e-pastu uz apmacibas@mkpc.llkc.lv, kā arī individuāli sazinoties ar MKPC nodaļu [speciālistiem](#).

Atgādinām, ka pasākuma organizēšanas vietā nedrīkst ierasties personas, kurām noteikta pašizolācija, mājas karantīna vai stingrā izolācija, vai kurām ir elpošanas ceļu infekcijas pazīmes!

Sagatavoja Sarmīte Grundšteine, MKPC

SEKOJIET JAUNUMIEM!



facebook.com/LLKIC



[@LLKC_lv](https://twitter.com/LLKC_lv)



draugiem.lv/LLKC

www.llkc.lv

www.laukutikls.lv



LATVIJAS LAUKU
KONSULTĀCIJU UN
IZGLĪTĪBAS CENTRS



Lauku tīkls



LLKC
MKPC



ZIVSAIMNIECĪBAS TĪKLS

NACIONĀLAIS
ATTĪSTĪBAS
PLĀNS 2020



EIROPAS SAVIENĪBA
EIROPA INVESTĒ LAUKU APVIDOS
Eiropas Lauksaimniecības fonds
lauku attīstībai

"Lauku E-Lapa" sagatavota LLKC Apgādā, vadītāja Iveta Tomsone, redaktore Dace Millere, Andras Eriņas salikums.