

LAUKSAIMNIECĪBA



LLKC aicina uz Garšas festivālu!

“Novada Garšas” lielais noslēguma pasākums 28. septembrī Rīgā, Hanzas peronā. Jau no pulksten 11 ikviens aicināts klātienē pieredzēt un izbaudīt visu Latvijas novadu ražotāju piedāvājumu, ieklausoties arī šo novadu mūziķos.

Plašāk: <https://ej.uz/nkc2>



Brīdina par lauksaimnieku apkrāpšanas shēmu

Valsts policijā vasarā un rudenī no zemniekiem un zemnieku saimniecībām saņemti iesniegumi par lauksaimniecības produkcijas izkrāpšanu ne mazāk kā 100 000 eiro apmērā.

Plašāk: <https://ej.uz/3k2v>



Z/s “Spēkoņi” notiks lauka diena piena lopkopībā

LLKC sadarbībā ar piena lopkopības saimniecību z/s “Spēkoņi”, Zemnieku saeimu un AREI aicina apmeklēt demonstrējuma lauka dienu par paaugstināta somatisko šūnu skaita cēloņiem pienā un to novēršanas iespējām slaucamo govju ganāmpulkā. Lauka diena notiks 10. oktobrī divās daļās no plkst. 11.00-15.30.

Plašāk: <https://ej.uz/t4ak>



Šogad platībmaksājumu avanss būs lielāks

Lai mazinātu finansiālo grūtību slogu lauksaimniekiem, kurus skāra nelabvēlīgi laika apstākļi vasarā, Eiropas Komisija atļāvusi dalībvalstīm izmaksāt vienotā platības maksājuma avansu 70% un bioloģiskās lauksaimniecības maksājuma avansu 85% apmērā. Latvijā izmaksas tiks uzsāktas pēc 16. oktobra.

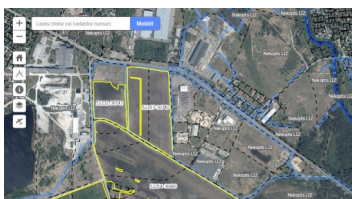
Plašāk: <https://ej.uz/x5kz>



Jauni atbalsta pasākumi lauksaimniekiem

No 2019. gada 4. novembra līdz 4. decembrim var pieteikties atbalsta saņemšanai divos investīciju atbalsta pasākumos: “Atbalsts ieguldījumiem lauku saimniecībās” un “Atbalsts ieguldījumiem pārstrādē”.

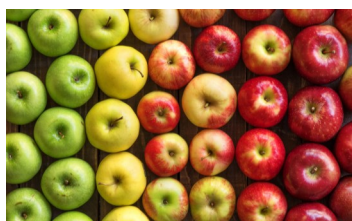
Plašāk: <https://ej.uz/y2w4>



LAD kartē publicē informāciju par nekoptām platībām

Lauku atbalsta dienests ir uzsācis ikgadējo lauksaimniecībā izmantojamās zemes (LIZ) apsekošanu un sākotnējo rezultātu publicēšanu LAD kartē. Tajā tiek attēlotas tikai tās zemes vienības, kurās, pēc LAD rīcībā esošās informācijas, LIZ platība nav sakopta nepieciešamajā apmērā (jābūt apsaimniekotiem vismaz 70%).

Plašāk: <https://ej.uz/x32b>



Latvija minēta kā labās prakses piemērs

Programmas “Piens un augļi skolai” izstrādātā mājaslapa www.piensaugliskolai.lv atzīta kā viens no labās prakses piemēriem citu ES valstu vidū. Mājaslapā ir apkopota aktuālā informācija par programmas norisi, aktivitātēm bērniem un jauniešiem, tajā pieejami materiāli pedagogiem un cita informācija gan latviešu, gan angļu valodā.

Plašāk: <https://ej.uz/dnkx>

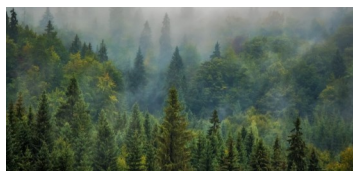
TĀLĀKIZGLĪTĪBA



Mācības lauksaimniekiem un mezsaimniekiem visā Latvijā

LLKC sadarbībā ar Latvijas Lauksaimniecības universitāti līdz pat 2022. gadam lauksaimniekiem, mezsaimniekiem un pārtikas produktu ražošanas nozarē strādājošajiem piedāvā plašas teorētisko un praktisko mācību iespējas. Sekojiet līdzi aktuālajai informācijai mājaslapā!

Plašāk: <https://ej.uz/ek33>



Iespēja piedalīties saimniecību un mežu apmeklējumos

Pirmo reizi Latvijā lauksaimniekiem un mezsaimniekiem ar ES atbalstu tiek piedāvāts apmeklēt saimniecības un mežus, lai gūtu praktisku pieredzi un dalītos tajā ar citiem - gan Latvijā, gan ārzemēs. Aktuālā informācija - mājaslapā.

Plašāk: <https://ej.uz/ay3n>

DAŽĀDAS IESPĒJAS



Izstāde "Lauksaimniecības un meža tehnika"

Izstāžu kompleksā Rāmava no 3. līdz 5. oktobrim notiks 28. starptautiskā izstāde, kas piedāvās iespējas lauksaimniecībai, mezsaimniecībai, vides labiekārtošanai, komunālai saimniecībai, transportam un lauku sētai.

Plašāk: <https://ej.uz/7as8>



ZIVJU E-LAPA

Nedēļas aktualitātes



Zivsaimniekus aicina uz darba grupām

Zemkopības ministrija aicina visus ieinteresētos zivsaimniecības nozares pārstāvjus piedalīties vairākās darba grupās, lai diskutētu par Eiropas Jūrlietu, zivsaimniecības un akvakultūras fonda 2021.-2027. gadam pasākumiem. 30. septembrī diskusija par atbalstu akvakultūrai, 2. oktobrī atbalsts zvejas un akvakultūras produktu apstrādei, 8. oktobrī - atbalsts sabiedrības virzītās vietējās attīstības īstenošanai zivsaimniecībai nozīmīgajās teritorijās.

Plašāk: <https://ej.uz/1djo>



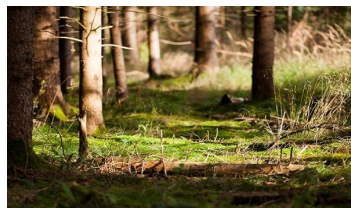
E-ČIEKURS

Nedēļas aktualitātes



Meža īpašniekiem pieejams atbalsts mežsaimniecībā

Meža konsultāciju pakalpojumu centrs vērš meža īpašnieku uzmanību uz to, ka Lauku atbalsta dienests no 1. oktobra līdz 2019. gada 30. decembrim izsludina pieteikšanos atbalsta saņemšanai mežsaimniecībā apakšpasākumos: “Meža ieaudzēšana” un “Meža ugunsgrēkos un dabas katastrofās iznīcinātu mežaudžu atjaunošana”.
Plašāk: <https://ej.uz/zj5>



Aicina pieteikties konferencē

Šī gada 17. oktobrī Daugavpils universitātē notiks starptautiskā konference “Mežsaimniecība – Latvijas tautsaimniecības balsts bioekonomisko nozaru attīstības kontekstā”, kuru jau ceturto reizi organizē Daugavpils universitāte un Latvijas Meža sertifikācijas padome sadarbībā ar Latvijas Valsts mežzinātnes institūtu “Silava”. Pieteikšanās konferencē ir līdz šī gada 12. oktobrim, vietu skaits ierobežots.
Plašāk: <https://ej.uz/efvt>



Izsludināts konkurss skonekiem “Mūsu mazais pārgājiens”

Zemkopības ministrija jau trīspadsmito reizi izsludina konkursu Latvijas skolu jaunatnei “Mūsu mazais pārgājiens 2019”. Tajā aicināti piedalīties visu Latvijas vispārizglītojošo un profesionālo izglītības iestāžu skolēni, kā arī interešu izglītības pulciņi un mazpulki. Konkursa darbi jāiesniedz līdz 2019. gada 11. oktobra plkst. 15.00. Nolikums pieejams ZM mājaslapā.
Plašāk: <https://ej.uz/eapo>



Noslēdzies meža ugunsnedrošais laika posms

Ar šī gada 19. septembri Valsts meža dienests noslēdz meža ugunsnedrošo laika periodu. Pēc operatīvās informācijas, no šī gada sākuma līdz 19. septembrim Valsts meža dienests ir reģistrējis 1074 meža ugunsgrēkus ar kopējo uguns skarto platību aptuveni 820 hektāri.
Plašāk: <https://ej.uz/qg5e>

Semināri par meža apsaimniekošanu un ES atbalstu

Meža konsultāciju pakalpojumu centrs aicina meža īpašniekus uz semināriem par aktualitātēm meža apsaimniekošanā.

Tuvākajā laikā plānotie informatīvie semināri:

Datums	Nosaukums	Norises vieta	Kontaktinformācija
30. septembrī	Meža kaitēkļi un slimību apdraudējums Latvijā. Par ES un valsts likumdošanas izmaiņām	Kuldīgas novads, Kuldīga, 1905. gada iela 10 Sākums plkst. 10.00	MKPC Ziemeļkurzemes nod., Valdis Usne, mob. 26438175
30. septembrī	Meža kaitēkļi un slimību apdraudējums Latvijā. Par ES un valsts likumdošanas izmaiņām	Talsi, Kr. Valdemāra iela 21 a Sākums plkst. 14.15	MKPC Ziemeļkurzemes nod., Valdis Usne, mob. 26438175
2. oktobrī	Mācīsimies pazīt sēnes - ēdamās un neēdamas	Talsu novads, „Mežmāja”, Laucienes pagasts, Sākums plkst. 10.00	MKPC Ziemeļkurzemes nod., Valdis Usne, mob. 26438175

Par plānotajiem informatīvajiem un izglītojošajiem semināriem (konkrētām tēmām, norises vietām, laikiem un datumiem) var interesēties MKPC mājaslapā vai Valsts Lauku tīkla mājaslapā, sazinoties ar MKPC speciālistiem (www.mkpc.lkk.lv).

SEKOJIET JAUNUMIEM!



facebook.com/LLKIC



@LLKC_lv



draugiem.lv/LLKC

www.llkc.lv

www.laukutikls.lv



LATVIJAS LAUKU
KONSULTĀCIJU UN
IZGLĪTĪBAS CENTRS



Lauku tikls



MKPC



ZIVSAIMNIECĪBAS TĪKLS

NACIONĀLAIS
ATTĪSTĪBAS
PLĀNS 2020



EIROPAS SAVIENĪBA
EIROPA INVESTĒ LAUKU APVIDOS
Eiropas Lauksaimniecības fonds
lauku attīstībai

“Lauku E-Lapa” sagatavota LLKC Apgādā, vadītāja Iveta Tomsone, redaktore Dace Millere,
Liegas Ozolas salikums.