

26.11.2021. Nr. 46 (375)

Publicitātes foto

LAUKSAIMNIECĪBA



Eiropas Zaļais kurss un lauksaimniecības ekonomika

Lai skaidrotu virzību uz Zaļo kursu, lauksaimnieku iespējām pārmaiņu laikā un spējām pielāgoties un attīstīties, aicinām piedalīties ekonomikas konferencē "Zaļā kursa ietekme uz lauksaimniecības ekonomiku", ko rīko Latvijas Lauku konsultāciju un izglītības centrs. Konference 7. decembrī no plkst. 10.00 līdz 13.00 notiks Zoom platformā.

Plašāk: <https://ej.uz/d8i7>



Papildināts finansējums Lauku attīstības programmas apakšpasākumiem

Valdība 23. novembrī apstiprinājusi noteikumus par valsts un ES atbalsta piešķiršanas kārtību lauku attīstībai finanšu instrumentu veidā. Piešķirtais atbalsts papildinās AS "Attīstības finanšu institūcija Altum" pārraudzībā esošās aizdevumu un garantiju programmās ar 30 miljoniem eiro no Eiropas Lauksaimniecības fonda lauku attīstībai (ELFLA).

Plašāk: <https://ej.uz/ecyb>



Zināmi lauksaimniecībā izmantojamās zemes apsekošanas rezultāti

Lai noskaidrotu, vai zeme tiek uzturēta labā lauksaimniecības un vides stāvoklī, arī šogad LAD ir veicis lauksaimniecībā izmantojamās zemes (LIZ) platību apsekošanu. 2021. gada rezultāti ir skatāmi dienesta mājaslapā, sadaļā "LIZ apsekošanas rezultāti". Kopumā šajā gadā apsekoti 2,2 miljoni ha LIZ. Nekoņtās zemes īpatsvars ir līdzīgs kā pagājušajā gadā – 10% robežās.

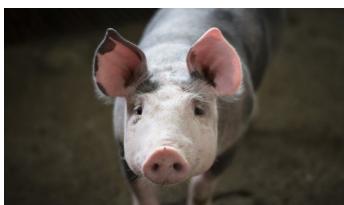
Plašāk: <https://ej.uz/q27r>



Elektroapgāde uz zaļā ekonomijas ceļa

Paaugstinoties resursu, tajā skaitā elektrības, cenai, aizvien aktuālāks kļūst jautājums – kā ekonomēt? Par pārmaiņām a/s "Sadales tīkls" piedāvājumā klientiem un pārmaiņām, kādas notikušas elektroapgādē Latvijas laukos, iesakām izlasīt sarunu ar "Sadales tīkla" klientu direktori un valdes locekli Baibu Priedīti.

Plašāk: <https://saite.lv/jwflE>



Cūkkopji var pieteikties atbalstam Covid-19 ietekmes mazināšanai

No šā gada 23. novembra līdz 2. decembrim LAD Elektroniskajā pieteikšanās sistēmā var iesniegt pieteikumu valsts atbalsta saņemšanai Covid-19 izplatības negatīvās ietekmes mazināšanai cūkkopības nozarē. Atbalstu piešķir par neiegūtajiem ieņēmumiem periodā no 2021. gada 1. augusta līdz 30. septembrim.

Plašāk: <https://ej.uz/yufs>



Abonējiet LLKC izdevumus "Lauku Lapa" un "Latvijas Lopkopis"!

Informatīvas izdevums "Lauku Lapa" informē par aktualitātēm lauku attīstībā, uzņēmējdarbībā un lauksaimniecībā. Jaunami likumdošanā, labas un pārņemamas prakses piemēri dažādās lauku uzņēmējdarbības jomās u. c. Žurnāls „Latvijas Lopkopis” ir vienīgais specializētais izdevums Latvijā, kas informē par aktualitātēm piena un gaļas lopkopībā, kā arī zirgkopībā un putnkopībā. Piedāvājam intervijas ar nozares līderiem, tajā atradīsiet saimnieku pieredzes stāstus, praktiskus padomus u. c.

Plašāk: <https://ej.uz/hzhf>



Konference par klimatneitrālu piena lopkopību

LLKC 30. novembrī rīko tiešsaistes konferenci "Klimatneitrāla piena lopkopība - iespējas un izaicinājumi piensaimniekiem", kurā aicināts piedalīties ikviens nozarē iesaistītais. Reģistrācija konferencē - līdz 29. novembrim.

Plašāk: <https://ej.uz/4jj2>



Sagatavots mācību materiāls "Bišu saimes bioloģija"

LLKC Apgādā tapis elektronisks mācību materiāls "Bišu saimes bioloģija", kura sastādītāja un teksta autore ir Profesionālās izglītības kompetences centra Ogres tehnikums skolotāja Anita Svoka. Mācību materiāls veidots atbilstoši profesionālās izglītības standarta prasībām.

Plašāk: <https://ej.uz/x6ch>



Minerālmēslu cenu pieaugums ir izaicinājums zemniekiem

Jau vairākus gadus LLKC augkopības konsultanti zemniekiem sastāda kultūraugu mēslošanas plānus. Pašreizējās minerālmēslojuma cenas ir liels izaicinājums zemniekiem, tāpēc jo īpaši ir jādodomā un jārēķina to, kā mēslojot, ar ko mēslojot un cik izmaksās augu pabarošana nākamajā sezonā.

Plašāk: <https://ej.uz/7eaw>



Noslēgusies informatīvā kampaņa par AAL lietošanu

Lai vairotu zināšanas par augu aizsardzību un augu aizsardzības līdzekļu pamatotu un atbildīgu lietošanu, kā arī skaidrotu integrētās saimniekošanas metodes, Valsts augu aizsardzības dienests maijā uzsāka informatīvo kampaņu „Misija Agronoms”. Iesaistot valsts iestādes un organizācijas, dažādus partnerus un sabiedrību kopumā, oktobrī kampaņa noslēdzās.

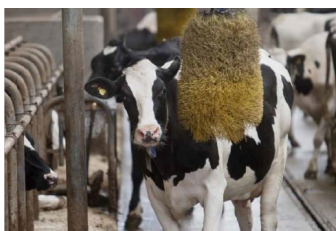
Plašāk: <https://ej.uz/9fp9>



Govju uzraudzība un profilakse lielākiem izslaukumiem

LLKC ierīkotais demonstrējums piena lopkopības saimniecībā "Spēkoņa" Augšdaugavas novada Līksnas pagastā turpinās jau trešo gadu. Būtiskākais secinājums, kas izskanēja šī gada e-lauka dienā - saimniecības cilvēkiem, pašiem rūpīgi strādājot un sadarbojoties ar konsultantiem, izdevies palielināt izslaukumu vidēji no govīm par 1 t gadā.

Plašāk: <https://ej.uz/6uux>



Ar pārliecību pretī izaicinājumiem slaucamo govju ēdināšanā

Iepazīstinām piensaimniekus ar ēdināšanas plānošanas datorprogrammu *NorFor*, kuru pēdējos gadus izmantojam LLKC klientu piensaimniecību ganāmpulku barības devu balansēšanai. *NorFor* vīzija ir standartu izstrāde barības novērtēšanai pienā un gaļas lopiem, piedāvājot sadarbības tīklu - labāk izprast optimālu barības apsaimniekošanu.

Plašāk: <https://ej.uz/wfq1>

GRĀMATVEDĪBA UN NODOKĻI



Atskats uz konferenci "Grāmatvedība 2022 - no nodokļiem līdz digitalizācijai"

9. novembrī aizvadīta grāmatvedības un nodokļu jautājumiem veltītā konference "Grāmatvedība 2022 - no nodokļiem līdz digitalizācijai". Konferencē lektoru stāstījumos apskatīti gan nodokļu jomā gaidāmie jaunumi, gan jaunā Grāmatvedības likuma prasības, gan arī jautājumi, kas saistīti ar attālināto tirdzniecību.

Plašāk: <https://ej.uz/zzq9>

TĀLĀKIZGLĪTĪBA





Gaļas liellopu pārraudzības mācības

Latvijas Lauku konsultāciju un izglītības centrs organizē gaļas liellopu pārraudzības mācības. Apmācību struktūra: Zoom tiešsaistes nodarbības un tālmācības metode. Mācību norises laiks: 14. līdz 17. decembris.

Plašāk: <https://ej.uz/4uje>



ZIVSAIMNIECĪBAS TĪKLS

ZIVJU E-LAPA

Nedēļas aktualitātes



Zivsaimniecības iespējas jaunajā plānošanas periodā

Latvijas Lauku konsultāciju un izglītības centrs sadarbībā ar Zemkopības ministriju aicina piedalīties ikgadējā zivsaimniecības konferencē "Zivsaimniecības attīstības tendences un jaunā plānošanas perioda sniegtās iespējas". Konference notiks 2. decembrī no pulksten 10.00 līdz 13.00 tiešsaistē.

Plašāk: <https://ej.uz/spju>



Katalogs "Piekrastes gardumi jūsu galdam"

Lai popularizētu zivsaimniecībā iesaistīto uzņēmumu produkciju, kas pieejama no Lapmežciema līdz Bērzciemam, tapis jauns, virtuāls katalogs "Piekrastes zvejnieki jūsu galdam", ko ikvienam iepazīt piedāvā Latvijas Lauku konsultāciju un izglītības centra Tukuma birojs.

Plašāk: <https://ej.uz/zhm8>



E-ČIEKURS

Nedēļas aktualitātes



Meža nozares konference 2021

Lai iepazītos ar pašreizējām aktualitātēm meža apsaimniekošanā, uzzinātu, kādi atbalsta instrumenti no ES gaidāmi turpmāk un jaunajā plānošanas periodā kopumā, kādas izmaiņas gaidāmas Valsts meža dienesta piedāvātajos pakalpojumos, kā arī par privātajos mežos konstatēto biotopu tālāko statusu, aicinām 9. decembrī pl. 10 uz ikgadējo "Meža nozares konferenci 2021", ko organizē Zemkopības ministrija sadarbībā ar Latvijas Lauku konsultāciju un izglītības centru, Meža konsultāciju pakalpojumu centru.

Plašāk: <https://ej.uz/i6ws>



Meža īpašnieku viedokli aptaujā gaida līdz gada beigām

Lai saglabātu dabas vērtības un vairotu tās daudzveidību, vēl līdz šā gada beigām meža īpašnieki aicināti izteikt savu viedokli par nepieciešamajiem atbalsta veidiem dabas vērtību saglabāšanā privātajos mežos, piedaloties LLKC Meža konsultāciju pakalpojuma centra rīkotajā aptaujā, kas tiek īstenota sadarbībā ar Vidzemes Augstskolu un Dabas aizsardzības pārvaldi. Anketu var aizpildīt gan pie MKPC konsultantiem, gan arī tiešsaistē: https://bit.ly/aptauja_meži

Plašāk: <https://ej.uz/1fqz>



Meža inventarizācijas dati privātpersonām tagad ērti pieejami bez maksas

Valsts meža dienests privātpersonām atvieglojis piekļuvi inventarizācijas datiem par savā īpašumā esošo mežu. Meža valsts reģistrā privātpersonas bez maksas, autentificējoties ar Latvija.lv rīkiem, var apskatīt sava meža inventarizācijas ģeogrāfiskos un tekstuālos datus, kā arī tos lejupielādēt. Juridiskām personām datu saņemšanai saglabājas līdzšinējā kārtība.

Plašāk: <https://ej.uz/4uj5>



Valsts nodevu turpmāk varēs samaksāt arī elektroniski

Valdība apstiprinājusi grozījumus noteikumos par valsts nodevu par mežsaimnieciskām un medību darbībām, lai to turpmāk varētu samaksāt arī tiešsaistē, autentificējoties Meža valsts reģistrā ar vienotajā valsts un pašvaldību pakalpojumu portālā www.latvija.lv pieejamajiem personas identifikācijas līdzekļiem. Līdztekus saglabājas arī iespēja valsts nodevu samaksāt iepriekš noteiktos nomaksas veidos.

Plašāk: <https://ej.uz/77ti>



Saeima pieņēmusi grozījumus Medību likumā

Saeima 11. novembrī galīgajā lasījumā atbalstīja izmaiņas Medību likumā, kas paredz precizēt medību iecirkņu reģistrācijai nepieciešamās minimālās platības. Tāpat paplašinātas stirnu un meža cūku medību platības. Tām turpmāk jābūt ne mazāk kā 350 hektārus lielām līdz šim noteikto 200 hektāru vietā. Izmaiņas stāsies spēkā 2022. gada 1. aprīlī.

Plašāk: <https://ej.uz/p84a>



LVM GEO lietotnei jauna versija

No 18. novembra interesentiem pieejama *LVM GEO Mobile* lietotnes jaunā versija, kas nodrošina vēl ērtāku atpūtu un darbu dabā. Būtiski uzlabota bezsaistes funkcionalitāte, jo ne visur mežā pieejams interneta pārklājums. Jaunajā versijā ir uzlabota atrašanās vietas funkcionalitāte, kas tagad ļauj noteikt arī kustības virzienu (no kompasa vai no pārvietošanās virziena); lietotājam ir iespēja bloķēt ekrānu un pogas, kā arī iespēja pieslēgt vai atslēgt kartes navigācijas pogas.

Plašāk: <https://ej.uz/5ujg>



Attālinātā ugunsgrēku atklāšanas sistēma sevi ir pierādījusi

Šogad Valsts meža dienests uzsāka īstenot pilotprojektu attālinātās ugunsgrēku atklāšanas un novērošanas sistēmas ieviešanai. 12 ugunsnovērošanas torņiem uzstādīja novērošanas kameras, kas spēj identificēt sadūmojumu līdz pat 15 km attālumā, norādot vietas koordinātas. Attālinātā ugunsgrēku atklāšanas un novērošanas sistēma sevi pierādījusi kā pietiekami efektīvu meža ugunsgrēku detektēšanas jomā.

Plašāk: <https://ej.uz/jw67>



Saruna par paveikto ar Arni Muižnieku

“Latvijas Avīzes publikācijā saruna ar Arni Muižnieku. Izveidota lietotne “Mednis”. Lēmumu pieņēmēji uzņemti “Meža akadēmijā”. Vērtēti konkursa “Sakoptākais mežs” dalībnieki. Aizstāvētas meža īpašnieku intereses gan ministrijās, gan ES institūcijās. Tā vienos darbos gads aizskrējis Latvijas Meža īpašnieku biedrībai.

Plašāk: <https://ej.uz/ryxg>



Atjaunota Meža fakultātes ēka Jelgavā

Šā gada novembrī noslēgušies nozīmīgi energoefektivitātes uzlabošanas darbi LLU Meža fakultātē Jelgavā, un tās ēka Akadēmijas ielā ieguvusi jaunu ārējo veidolu. Turklāt tajā 2020. gadā īstenoti arī būtiski studiju vides modernizēšanas darbi, līdz ar to topošajiem meža nozares speciālistiem pieejamas ērtas, modernas un sakārtotas studiju telpas.

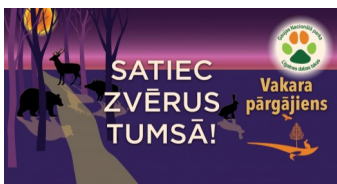
Plašāk: <https://ej.uz/5i1k>



Medību trofeju izstāde "Jaunmokas 2021" būs atvērta līdz 4. decembrim

Beidzoties mājsēdei, Latvijas nacionālā medību trofeju izstāde "Jaunmokas 2021" būs atvērta līdz 4. decembrim. To apskatīt būs iespējas "zaļajā režīmā".

Plašāk: <https://ej.uz/4cfq>



Pedālies vakara pārgājienā "Satiec zvērus tumsā"!

Līgatnes dabas takas sestdien, 4. decembrī, pl. 17.00 aicina zinātkāros un pēc piedzīvojumiem alkstošos dabas draugus uz vakara pārgājienu "Satiec zvērus tumsā". Tas ļaus iepazīt Latvijas savvaļas dzīvnieku noslēpumainās un neparastās aktivitātes tumsā.

Plašāk: <https://ej.uz/72bu>



Padomi puzuru veidošanai

Tuvojoties Ziemas saulgriežiem, var doties dabā, lai meklētu izejmateriālus mājas rotāšanai svētku laikam. Puzuri ir tradicionāli latviešu istabas rotājumi, kas simbolizē gadskārtas un ko latvieši un arī kaimiņu tautas izmantojuši māju rotāšanai svētku laikā. Dodoties dabā, var ievākt izejmateriālus puzuru darināšanai.

Plašāk: <https://ej.uz/8ak2>

Tuvākajā laikā plānotie informatīvie semināri:

Norises laiks	Semināra tēma	Norises vieta	Kontaktinformācija
30.11. plkst.16.00	Koksnes šķeldu kvalitāte un ietekmējošie faktori Programma	Zoom platforma. Lai piedalītos seminārā, nepieciešams aizpildīt pieteikuma anketu: https://forms.gle/XNEvgTk5GU7HEs1FA	MKPC Centrālais birojs Elvīra Grasmāne Tālr. 27813558 elvira.grasmane@mkpc.lkkc.lv MKPC Centrālais birojs Edgars Iecelnieks Tālr. 28018569 edgars.iecelnieks@mkpc.lkkc.lv
01.12. plkst. 10.00	Meža inventarizācija Programma	Zoom platforma. Lai piedalītos seminārā, nepieciešams aizpildīt pieteikuma anketu: https://forms.gle/YCCPfgXcSvxXi6x7	MKPC Rēzeknes nodaļa Viktors Jurčenko Tālr. 28692818 viktors.jurcenko@mkpc.lkkc.lv MKPC Centrālais birojs Edgars Iecelnieks Tālr. 28018569 edgars.iecelnieks@mkpc.lkkc.lv
02.12. plkst. 10.00	Pamatlietas, kas jāņem vērā apsaimniekojot meža īpašumu Programma	Zoom platforma. Lai piedalītos seminārā, nepieciešams aizpildīt pieteikuma anketu: https://forms.gle/GBDJ6vefyqxeVyWm6	MKPC Sēlijas nodaļa Inga Buša Tālr. 26534704 inga.busa@mkpc.lkkc.lv MKPC Centrālais birojs Edgars Iecelnieks Tālr. 28018569 edgars.iecelnieks@mkpc.lkkc.lv
02.12. plkst. 14.00	Aktuālais meža apsaimniekošanā Programma	Zoom platforma. Lai piedalītos seminārā, nepieciešams aizpildīt pieteikuma anketu: https://forms.gle/HFiirxcu253KfFG7	MKPC Rēzeknes nodaļa Viktors Jurčenko Tālr. 28692818 viktors.jurcenko@mkpc.lkkc.lv MKPC Centrālais birojs Edgars Iecelnieks Tālr. 28018569 edgars.iecelnieks@mkpc.lkkc.lv

Tuvākajā laikā plānotās mācības:

Norises laiks	Tēma	Norises vieta	Kontaktinformācija
6.-19. decembris	Mežizstrāde – darbs ar motorinstrumentiem	Teorija – <i>Zoom</i> . Prakse Ziemeļkurzemē	MKPC Ziemeļkurzemes nodaļa Anete Šteinerte Tālr. 20280779 anete.steinerte@mkpc.llkc.lv

- Meža konsultāciju pakalpojumu centrs piedāvā meža īpašniekiem informatīvos e-seminārus:
<http://new.llkc.lv/lv/nozares/mezsaimnieciba-apmacibas/E-Semin%C4%81ri>
- MKPC aicina apgūt mežsaimniecības kursus tālmācībā <https://talmaciba/>Mežsaimniecībā.

Sagatavoja Sarmīte Grundšteine, MKPC

SEKOJIET JAUNUMIEM!



facebook.com/LLKIC



@LLKC_lv

www.llkc.lv

www.laukutikls.lv



LATVIJAS LAUKU
KONSULTĀCIJU UN
IZGLĪTĪBAS CENTRS



Lauku tīkls



MKPC



ZIVSAIMNIECĪBAS TĪKLS

NACIONĀLAIS
ATTĪSTĪBAS
PLĀNS 2020



EIROPAS SAVIENĪBA
EIROPA INVESTĒ LAUKU APVIDOS
Eiropas Lauksaimniecības fonds
lauku attīstībai

“Lauku E-Lapa” sagatavota LLKC Apgādā, vadītāja Iveta Tomsone, redaktore Dace Millere,
Liegas Avotas salikums.