

26.10.2018 Nr. 43 (218)

Publicitātes foto

LAUKSAIMNIECĪBA



Iznācis žurnāla "Latvijas Lopkopis" oktobra numurs

Šonedēļ pie lasītājiem nonāk LLKC žurnāla "Latvijas Lopkopis" oktobra numurs. Lasiet tajā piena tirgus prognozes, padomus piena, gaļas un aitu audzētājiem, saimnieku pieredzes stāstus. Šoreiz par netradicionālo lopkopību Snēpeles pagasta Pētera Gobzema z/s "Nornieki" un ģimenes saimniekošanu Ances pagasta Ligitas Dambergas "Viesturos". Lūkojām arī, kas notiek aiz Latvijas robežām – lasiet Silvijas Dreijeres piezīmes par lopkopību Šveices Alpos.

Plašāk: <http://ejuz.lv/lt5>



Konkursā "Šodien laukos" uzvar Priekuļu skolēni

Ar pārliecinošu Priekuļu vidusskolas 8. a klases uzvaru klašu grupā un Malienas skolnieces Evelīnas Āboliņas uzvaru individuālajā vērtējumā noslēdzies konkurss "Šodien laukos", ko jau trešo gadu skolu jauniešiem piedāvā LLKC.

Plašāk: <http://ejuz.lv/lt9>



Atbalsts mēslu krātuvēm

Atgādinām, ka no 18. oktobra līdz 22. novembrim var pieteikties atbalsta saņemšanai trīs investīciju atbalsta pasākumos "Atbalsts ieguldījumiem lauku saimniecībās", "Atbalsts ieguldījumiem pārstrādē" un "Atbalsts ieguldījumiem lauksaimniecības un mežsaimniecības infrastruktūras attīstībā". Šajā kārtā pēdējo reizi var pieteikties arī atbalstam mēslu krātuvēm.

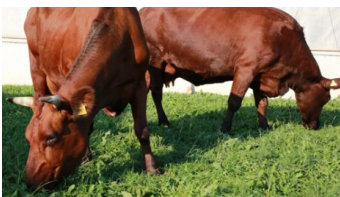
Plašāk: <http://ejuz.lv/lt4> un <http://ejuz.lv/ltv>



Abonējiet "Lauku Lapu" un "Latvijas Lopkopi"!

Informatīvais izdevums "Lauku Lapa" informē par aktualitātēm lauku attīstībā, uzņēmējdarbībā un lauksaimniecībā. Žurnāls "Latvijas Lopkopis" ir vienīgais specializētais izdevums Latvijā, kas informē par aktualitātēm piena un gaļas lopkopībā, kā arī zirgkopībā un putnkopībā.

Plašāk: <http://ejuz.lv/lt8>



Slaucamo govju ārējās pazīmes un ekonomiska ražošana

Latvijas Lauku konsultāciju un izglītības centrs LLU mācību un pētījumu saimniecībā "Vecauce" izpētījis dažādas asinības Latvijas brūnās un Holšteinas melnraibās šķirnes govju produktivitātes rādītājus, kā arī govju izaudzēšanas un uzturēšanas izmaksu atmaksāšanās iespējas.

Plašāk: <http://ejuz.lv/lt7>



Atjaunota Baltijas valstu veterināro zāļu iepakojuma procedūra

Lai uzlabotu veterināro zāļu marķējuma maketa izveidi vairākās valodās un Baltijas valstu iepakojuma procedūru, kas izveidota 2016. gada 21. novembrī, Baltijas valstu kompetentās iestādes – Igaunijas Zāļu aģentūras, Latvijas Pārtikas un veterinārā dienesta un Lietuvas Nacionālā pārtikas un veterinārā riska novērtēšanas institūta vadītāji 2018. gada augustā parakstīja procedūrā un vadlīnijās veiktos uzlabojumus un izmaiņas.

Plašāk: <http://ejuz.lv/ltb>

TĀLĀKIZGLĪTĪBA



Notiks kursi par meliorācijas sistēmu darbības nodrošināšanu

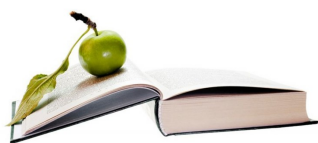
LLKC komplektē divu dienu mācību grupu visiem interesentiem, kuri vēlas papildināt zināšanas meliorācijas darbu organizēšanā un kuriem paredzēts darbs meliorācijas projektu īstenošanā zemnieku saimniecībās vai pagastu teritorijās. Mācības plānotas š. g. 8. un 9. novembrī. Plašāk: <http://ejuz.lv/lt6>



LLKC piedāvā daudzpusīgas iespējas mācīties

LLKC sāk piedāvāt jaunu pasākumu lauksaimniekiem un mežsaimniekiem "Saimniecību un mežu apmeklējumu nodrošināšana". Tā mērķis ir nodrošināt saimniecību un mežu apmeklējumus saistībā ar noteiktu tematiku – konkrētām ilgtspējīgas saimniekošanas metodēm vai tehnoloģijām, saimniekošanas veida dažādošanu, dalību tās piegādes ķēdēs, jaunu darījumdarbību un jaunu tehnoloģiju izstrādi u. c. Plašāk: <http://ejuz.lv/lk2>

DAŽĀDAS IESPĒJAS



Konference par Eiropas inovāciju projektiem Latvijā

Lai iepazīstinātu ar šogad darbu uzsākušo Eiropas inovāciju partnerības (EIP) darba grupu idejām un jau paveikto, 31. oktobrī aicinām uz konferenci "Eiropas inovāciju partnerības darba grupu projekti Latvijā".

Plašāk: <http://ejuz.lv/lk3>



E-ČIEKURS

Nedēļas aktualitātes

PLĀNOTIE SEMINĀRI



27. oktobris	ES atbalsts meža īpašniekiem. Mežrubei draudzīga meža apsaimniekošana. Āfrikas cūku mēris, tā ierobežošanas iespējas. Koksnes cenas, tās ietekmējošie faktori	Pūpoli, Vecumnieku novads Sākums plkst. 10.00	MKPC Rīgas reģionālā nodaļa, Rita Daščiora, mob. 22019356
27. oktobris	Nekailciršu mežsaimniecības pamati. Izlases un kopšanas ciršu demonstrējumi	Pūpoli, Vecumnieku novads Sākums plkst. 13.15	MKPC Rīgas reģionālā nodaļa, Rita Daščiora, mob. 22019356
30. oktobris	ES atbalsta pasākuma "Ieguldījumi meža platību paplašināšanā un mežu dzīvotspējas uzlabošanā" realizācijas iespējas	Saimniecība "Birtaliņas", Ciblas novads Sākums plkst. 9.00	MKPC Ludzas nodaļa, Ludvigs Karvelis, mob. 29411165

Par plānotajiem informatīvajiem semināriem (konkrētām tēmām, norises vietām, laikiem un datumiem) var interesēties MKPC mājaslapā vai Valsts Lauku tīkla mājaslapā, vai, sazinoties ar MKPC speciālistiem.

SEKOJIET JAUNUMIEM!



facebook.com/LLKIC



@LLKC_Iv



draugiem.lv/LLKC

www.llkc.lv

www.laukutikls.lv



LATVIJAS LAUKU
KONSULTĀCIJU UN
IZGLĪTĪBAS CENTRS



Lauku tīkls



MKPC



ZIVSAIMNIECĪBAS TĪKLS

NACIONĀLAIS
ATTĪSTĪBAS
PLĀNS 2020



EIROPAS SAVIENĪBA
EIROPA INVESTĒ LAUKU APVIDOS
Eiropas Lauksaimniecības fonds
lauku attīstībai

“Lauku E-Lapa” sagatavota LLKC Apgādā, vadītāja Iveta Tomsone, redaktore Dace Millere,
Liegas Ozolas salikums.