



26.08.2016.

Foto: Publicitātes foto

LAUKSAIMNIECĪBA



Graudu kopražā – laba

Latvijas Lauku konsultāciju un izglītības centra (LLKC) speciālistu veiktā oficiālā ražas prognozēšana liecina, – graudiem lielākoties ir vairs tikai lopbarības kvalitāte. Neraugoties uz to, kopražā solās būt salīdzinoši laba – 2 629,4 miljoni tonnu.

Plašāka informācija: <http://ej.uz/puzb>



Iznācis žurnāla "Latvijas Lopkopis" augusta numurs

Jaunākajā žurnāla "Latvijas Lopkopis" numurā lasiet interviju ar Šveices uzņēmuma "Vianco AG" pārstāvi Ivo Vegmanu par gaļas liellopu nozares perspektīvām Baltijas valstīs. Šveicieši uzskata, ka Baltija ir lieliska vieta ganību lopu turēšanai un augstas kvalitātes dzīvnieku izcelsmes produkcijas ieguvei.

Plašāka informācija: <http://ej.uz/25ix>



Soja – alternatīvs proteīna avots bioloģiskajā saimniekošanā

Bioloģiskajās saimniecībās viena no galvenajām lauksaimniecības dzīvnieku ēdināšanas problēmām ir proteīna nodrošināšana barības devā. Soja no proteīnaugiem ir visplašāk audzētā pasaulē, un to izmanto gan pārtikā, gan lopbarībā.

Plašāka informācija: <http://ej.uz/f8rr>



Atbalsts biodrošības prasību ieviešanai cūkkopības saimniecībās

Lai mazinātu saslimšanas risku ar Āfrikas cūku mēri mājas cūkām, ir pieņemts lēmums par trešās projektu iesniegšanas kārtas izsludināšanu LAP programmas pasākuma "Dabas katastrofās un katastrofālos notikumos cietušā lauksaimniecības ražošanas potenciāla atjaunošana un piemērotu profilaktisko pasākumu ieviešana" apakšpasākumā "Atbalsts profilaktiskajiem pasākumiem, lai mazinātu epizootiju un epifitotiju iespējamās sekas".

Plašāka informācija: <http://ej.uz/xn3z>



Atbalsta ĀCM apkarošanas ilgtermiņa programmas finansējumu

Valdība 23. augustā uzklauzīja Zemkopības ministrijas sagatavoto informatīvo ziņojumu par Āfrikas cūku mēra uzraudzību un apkarošanu un Pārtikas un veterinārā dienesta kapacitāti slimības ierobežošanai.

Plašāka informācija: <http://ej.uz/6tgm>



Palīdzēs pārorientēties uz citu saimniekošanas veidu

Valdība 23. augustā atbalstīja Zemkopības ministrijas sagatavotos grozījumus noteikumos, kas nosaka atbalsta piešķiršanas kārtību pasākumā "Lauku saimniecību modernizācija". Izmaiņas noteikumos sagatavotas, lai rastu iespēju piena lopkopības un cūkkopības nozarēs grūtībās nonākušajiem lauksaimniekiem pārorientēties uz citu saimniekošanas veidu.

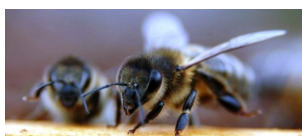
Plašāka informācija: <http://ej.uz/ywja>



Uzsāk 2016. gada lauku saimniecību struktūras apsekojumu

Centrālā statistikas pārvalde uzsākusi 2016. gada lauku saimniecību struktūras apsekojuma datu vākšanu. Šādu apsekojumu reizi trīs gados veic visās Eiropas Savienības un Eiropas Ekonomiskās zonas valstīs, tostarp Latvijā. Pirmos provizoriskos rezultātus paredzēts publicēt nākamā gada aprīlī.

Plašāka informācija: <http://ej.uz/9g3i>



Bridinājums Kurzemes biškopjiem!

LLKC Liepājas birojs saņēmis satraucošas ziņas no Priekules novada biškopja par sirojošiem bišu saimju zagļiem, kuru darbības iznīcina dravas.

Plašāka informācija: <http://ej.uz/tjyi>

GRĀMATVEDĪBA UN NODOKĻI



VSAOI objekta maksimālais apmērs būs 52 400 eiro

Pieņemti grozījumi Ministru kabineta 17.12.2013. noteikumos Nr. 1478 "Noteikumi par valsts sociālās apdrošināšanas obligāto un brīvprātīgo iemaksu objekta minimālo un maksimālo apmēru" nosaka, ka 2017. gadā VSAOI objekta maksimālais apmērs būs 52 400 eiro.

Plašāka informācija: <http://ej.uz/sf40>

DAŽĀDAS IESPĒJAS



Aicinām uz fermu dienu par vaislas kazu izaudzēšanu

LLKC Lopkopības kompetenču centrs Zālēdāju projekta ietvaros rīko fermu dienas pasākumus izmēģinājumu saimniecībās. Fermu diena par vaislas kazu izaudzēšanu, izmantojot dažādus ēdināšanas un turēšanas veidus, notiks 3. septembrī Talsu novada Vandzenes pagasta zemnieku saimniecībā „Bērzi”. Sākums pulksten 10.45.

Plašāka informācija: <http://ej.uz/2nbg>

SEMINĀRU KALENDĀRS

Datums	Nosaukums	Norises vieta	Kontaktinformācija
30. augusts	Lauka demonstrējumu seminārs "Zaļmēslojuma maisījumu izmantošana bioloģiskajā dārzkopībā, augsnes organiskās vielas bilances uzlabošana augkopības saimniecībās"	Kaibalas pagasta "Puteņos" Sākums plkst. 11.00	Pieteikties pie LLKC vecākā speciālista dārzkopībā Māra Narvila, tālr. 29609943, vai Lienas ("Lienas Medus"), tālr. 22338082



E-ČIEKURS INFORMĀCIJA MEŽA ĪPAŠNIEKIEM



Pieejamas apmācības visā Latvijā

LLKC Meža konsultāciju pakalpojumu centrs aicina meža īpašniekus un meža nozarē nodarbinātos speciālistus uz apmācību kursiem visā Latvijā.

Plašāka informācija: <http://ejuz.lv/9s6>

PLĀNOTIE SEMINĀRI

Datums	Nosaukums	Norises vieta	Kontaktinformācija
31. augusts	Mežs veselībai	Pils iela 14, Preiļi, Lauku tehnikas telpās Sākums plkst. 10.00	MKPC vecākā mežsaimniecības konsultante Astrida Rudzīte, tālr. 26410476

SEKOJIET JAUNUMIEM:

www.laukutikls.lv
www.llkc.lv

@LLKC_lv

facebook.com/LLKIC

draugiem.lv/LLKC

leteikumus_sutit_uz_lauku.lapa@llkc.lv

