

26.06.2020. Nr. 26 (302)

Publicitātes foto

## LAUKSAIMNIECĪBA



### Pieejama EK lauksaimniecības statistika par Latviju

Ir pieejama aktuālā Eiropas Komisijas lauksaimniecības statistika par Latviju.

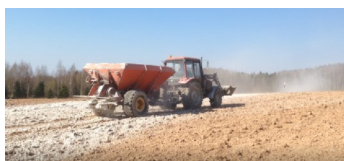
Plašāk: <https://ej.uz/fxx9>



### Kā rīkoties, konstatējot AAL lietošanas pārkāpumu?

Valsts augu aizsardzības dienests izstrādājis infografiku: kā rīkoties, konstatējot augu aizsardzības līdzekļu (AAL) lietošanas pārkāpumu?

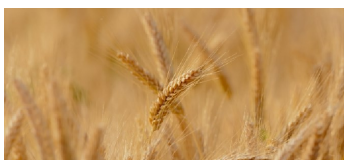
Plašāk: <https://ej.uz/9s8x>



### Aicinām piedalīties lauka dienā par augsnes kaļķošanu

LLKC sadarbībā ar SIA "Bebruciems", z/s "Celiņi", Latvijas Zemnieku federāciju un AREI 29. jūnijā aicina piedalīties tiešsaistes e-lauka dienā par dažādu augsnes kaļķošanas materiālu salīdzinājumu kviešu sējumā.

Plašāk: <https://ej.uz/oqyx>



### Notiks lauka diena par bioloģisko graudaugu audzēšanu

LLKC sadarbībā ar zemnieku saimniecībām "Andžaki" un "Vidus Stukles" aicina 30. jūnijā piedalīties e-lauka dienā par graudaugu audzēšanu bioloģiskajā lauksaimniecībā.

Plašāk: <https://ej.uz/f5ac>



### Lauksaimnieki! Svarīgi datumi šajā vasarā

Lai saņemtu atbalsta maksājumus, ir būtiski ievērot vairākus termiņus un nozīmīgus datumus. 30. jūnijs ir pēdējais datums, kad var pieteikties platību maksājumiem ar atbalsta apjoma samazinājumu. Ja Vienoto iesniegumu iesniedz periodā no 2020. gada 16. līdz 30. jūnijam, atbalsta apjomam tiks piemērots 1% samazinājums par katru nokavēto darbdienu (samazinājumu sāk piemērot jau no 16. jūnija).

Plašāk: <https://ej.uz/3rvx>

## PĀRTIKA



### Pieteikšanās iespēja GLOBALG.A.P sertifikātam

Jau vairāk nekā gadu LLKC konsultanti sniedz padomus un atbalstu ikvienam ražotājam, kurš vēlas kļūt par starptautiski atzītā kvalitātes sertifikāta GlobalG.A.P. (G.G.) īpašnieku, jo - LLKC ir oficiālais G.G. sadarbības partneris Latvijā.

Plašāk: <https://ej.uz/q92y>





### Meža īpašnieki aicināti apsekt egļu audzes

Meža konsultāciju pakalpojumu centrs aicina meža īpašniekus būt atsaucīgiem un atbalstīt Valsts meža dienesta aktivitāti saistībā ar egļu astoņzobu mizgrauža savairošanās risku – apsekt savā īpašumā esošas 50 gadus un vecākas egļu audzes un aizpildīt anketu. Anketu ir izstrādājis Valsts meža dienests sadarbībā ar Zemkopības ministriju un Latvijas Valsts mežzinātnes institūtu "Silava".

Plašāk: <https://ej.uz/4awo>



### Konsultanti specializējas egļu mizgrauža bojājumu novērtēšanā

LLKC Meža konsultāciju pakalpojumu centrs noslēdzis savu speciālistu apmācību par egļu astoņzobu mizgrauža (*Ips typographus*) bojājumu atpazīšanu, izplatības ierobežošanas pasākumu plānošanu un realizāciju. Šo mācību rezultātā MKPC šobrīd ir deviņi speciālisti, kuri privāto mežu īpašniekiem un apsaimniekotājiem piedāvā konsultācijas par egļu mizgraužu postījumu novērtēšanu, ierobežojošo pasākumu plānošanu un nepieciešamo sadarbību ar citām valsts institūcijām.

Plašāk: <https://ej.uz/1ix7>



### Radīta izglītojoša filma par egļu astoņzobu mizgrauzi

Latvijā postošākais egļu audžu kaitnieks ir egļu astoņzobu mizgrauzis, kas spēj iznīcināt pat veselās audzes. Tāpēc AS "Latvijas valsts meži" un Latvijas Valsts mežzinātnes institūts "Silava" radījuši izglītojošu filmu mežu īpašniekiem, kurā pieredzējuši eksperti dalās padomos par to, kā atpazīt mizgrauža invadētos kokus, kad un kā rīkoties, lai mazinātu egļu kaitnieka tālāko izplatību un kā minimizēt riskus meža audzēšanā.

Plašāk: <https://ej.uz/sdbs>



### Jaunumi meža īpašniekiem pieejami e- semināros

LLKC Meža konsultāciju pakalpojumu centrs (MKPC) meža īpašniekiem sagatavojis un piedāvā bezmaksas informatīvos e-seminārus. Tajos var uzzināt svarīgāko informāciju par valsts un ES likumdošanu un izmaiņām, pieejamo valsts un ES atbalstu meža īpašniekiem, Lauku attīstības programmas 2014.-2020. gadam aktivitātēm un citām meža, vides, lauku nozares un valsts pārvaldes institūciju aktualitātēm.

E-semināri pieejami: <https://ej.uz/7sk6>.

Plašāk: <https://ej.uz/czsb>



### Vēl var pieteikties konkursam "Sakoptākais mežs 2020"

Veicinot ilgtspējīgu saimniekošanu Latvijas mežos un aicinot meža apsaimniekotājus runāt par labas mežsaimniecības prakses uzturēšanu, sāka pieteikšanās Latvijas Meža īpašnieku biedrības konkursam "Sakoptākais mežs". Konkurss noritēs jau ceturto gadu, un savu pieteikumu ikviens interesents var iesniegt līdz 15. jūlijam.

Plašāk: <https://ej.uz/oxmn>



### Dzegužkurpītes pilnos ziedos

Lielākā Latvijas savvaļas orhideja – dzeltenā dzegužkurpīte – šogad ir pilnos ziedos. Vislabāk tai patīk nelielas mitru mežu laucītes, kur aug lēdzerkstes, kaulenes, zaķskābenes, purva cietpienes, un augsne ir kaļķi saturoša. Šī ir suga, kura vislabāk jūtas netraucēta, tādēļ dzegužkurpītei piemērotajā teritorijā ir iecere veidot mikroliegumu.

Plašāk: <https://ej.uz/kheo>

# SEKOJIET JAUNUMIEM!



facebook.com/LLKIC



@LLKC\_Iv



draugiem.lv/LLKC

www.llkc.lv

www.laukutikls.lv



LATVIJAS LAUKU  
KONSULTĀCIJU UN  
IZGLĪTĪBAS CENTRS



Lauku tikls



LLKC  
MKPC



ZIVSAIMNIECĪBAS TĪKLS

NACIONĀLAIS  
ATTĪSTĪBAS  
PLĀNS 2020



EIROPAS SAVIENĪBA  
EIROPA INVESTĒ LAUKU APVIDOS  
Eiropas Lauksaimniecības fonds  
lauku attīstībai

“Lauku E-Lapa” sagatavota LLKC Apgādā, vadītāja Iveta Tomsone, redaktore Dace Millere,  
Andras Eriņas salikums.