

## LAUKSAIMNIECĪBA



### Iznācis žurnāla "Latvijas Lopkopis" janvāra numurs

Par aizvadīto gadu lauksaimniecībā un šī gada lielākajiem izaicinājumiem žurnāla "Latvijas Lopkopis" janvāra numurā stāsta Latvijas Lauku konsultāciju un izglītības centra valdes priekšsēdētājs Mārtiņš Cimermanis. Viņš citstarp aicina lauku vidi aptvert kā vērtību: "Tikai uz vērtībām balstītai dzīvei un darbam ir ilgstspējīga nākotne, kas dotu spēku Latvijas augsmei."

Plašāk: <http://ejuz.lv/hqk>



### Konkursam "Laukiem būt!" pieteiktas 52 jauniešu idejas

Ar 52 iesniegtiem darbiem noslēgusies pieteikšanās Latvijas Lauku konsultāciju un izglītības centra rīkotajam konkursam "Laukiem būt!". Visvairāk - 34 pieteikumi saņemt kategorijā "Nelauksaimnieciskā darbība laukos".

Plašāk: <http://ejuz.lv/hop>



### Atkusnis dārziem nekaitēs

Aiz muguras ir pirmais būtiskais kailsala periods, un nelielo sniega segu pašlaik intensīvi kausē atkusnis un lietus. Tomēr šādi laika apstākļi augus dārzos negatīvi neietekmēs, norāda LLKC vecākais dārzkopības speciālists Māris Narvils.

Plašāk: <http://ejuz.lv/hr2>



### Veicinās saimniecisko darbību

Zemkopības ministrija sadarbībā ar akciju sabiedrību "Attīstības finanšu institūcija Altum" ir izstrādājusi noteikumu projektu lauku uzņēmēju un zivsaimniecības saimnieciskās darbības veicēju aizdevumu piešķiršanas nosacījumiem.

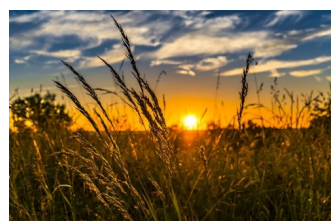
Plašāk: <http://ejuz.lv/hr3>



### Urīna analīžu nozīme govju makroelementu izmantošanā

Lai ģimenes saimniecības efektīvāk apsaimniekotu slaucamo govju ganāmpulkus un stabilizētu dzīvnieku veselību, LLKC ierīkoja izmēģinājumu "Precīzas ēdināšanas nozīme slaucamo govju ganāmpulkā. Urīnviela kā proteīna izmantošanu ietekmējošais faktors". Izmēģinājums tika ierīkots z/s "Kalni" Talsu novadā, Valdgales pagastā.

Plašāk: <http://ejuz.lv/hoo>



### Novērtēsim augu barības vielu bilanci saimniecībā

Lauksaimniekiem aizvien aktuālāks kļūst jautājums ne tikai par to, kā nodrošināt augstas un kvalitatīvas kultūraugu ražas, bet arī, kā nodrošināt efektīvu un ilgstspējīgu saimniekošanu. Būtiski ir novērtēt, kādu ietekmi uz saimniecību kopumā atstāj mūsu saimniekošanas veids un kā tas ietekmē augu barības vielu apriti saimniecībā, un vai tas nerada nelabvēlīgu ietekmi uz mūsu galveno ražošanas līdzekli - augsni.

Plašāk: <http://ejuz.lv/hq8>



### Aicina laikus pieteikties AAL lietošanas iekārtu pārbaudēm

Valsts tehniskās uzraudzības aģentūra aicina lauksaimniekus savlaicīgi pieteikties augu aizsardzības līdzekļu lietošanas iekārtu pārbaudēm.

Plašāk: <http://ejuz.lv/hqb>



### Investēs plūdu risku mazināšanā un meliorācijā

Valsts SIA „Zemkopības ministrijas nekustamie īpašumi” turpina īstenot nozīmīgus projektus plūdu risku mazināšanā, lauksaimniecības un mežsaimniecības zemju meliorācijā, valstij piederošo hidrotehnisko būvju atjaunošanā un pārbūvē, kā arī valsts nozīmes ūdensnoteku atjaunošanā. Šim mērķim no 2014. līdz 2020. gadam paredzēti 80 miljoni eiro publiskā finansējuma.

Plašāk: <http://ejuz.lv/hq9>

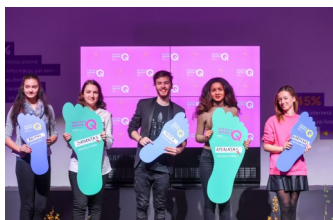
## IESPĒJAS JAUNIEŠIEM



### Aicinām piedalīties konkursā “Mūsu mazais pārgājiens”

Zemkopības ministrija jau divpadsmito reizi izsludina konkursu Latvijas skolu jaunatnei “Mūsu mazais pārgājiens 2018”. Tajā aicināti piedalīties visu Latvijas vispārīgizglītojošo un profesionālo izglītības iestāžu skolēni, kā arī interešu izglītības pulciņi un mazpulki. Konkursa uzdevums ir veikt izpēti par koka pārtapšanu enerģijā (siltumenerģijā, būvniecībā, mēbelēs, amatniecībā) galaproduktu veidošanā. Šī gada konkursa moto ir “Mežs un enerģija”.

Plašāk: <http://ej.uz/yrgs>



### Pieejami “Skolēna digitālais IQ” programmas materiāli

Noslēgusies *Samsung Skola nākotnei* programma “Skolēna digitālais IQ”. Visi mācību materiāli arī turpmāk būs pieejami [www.skolanakotnei.lv](http://www.skolanakotnei.lv), kur tos varēs izmantot un apgūt interesenti – gan skolēni, gan pieaugušie. Programmā iekļauti 5 kursi, no kuriem katrs veltīts noteiktai tematikai – “Radi!”, “Sazinies!”, “Strādā!”, “Iesaisties!”, “Domā!”

Plašāk: <http://ejuz.lv/hq4>



### Latvijas Jauno zemnieku kluba kongress

Biedrība “Latvijas Jauno zemnieku klubs” ik gadu rīko biedru kopsapulci jeb kongresu, kurā balsstiesīgie biedri ievēl jaunu biedrības valdi, atskatās uz gada laikā paveikto un iezīmē jaunā gada plānus. Šogad biedrības kongress norisināsies 21. februārī LLU Studentu klubā Jelgavā.

Plašāk: <http://ejuz.lv/hqr>

## TĀLĀKIZGLĪTĪBA



### Notiks kursi par meliorācijas sistēmu uzturēšanu

Latvijas Lauku konsultāciju un izglītības centrs komplektē trīs dienu mācību grupu visiem interesentiem ar nepietiekošām zināšanām meliorācijas darbu organizēšanā un cilvēkiem, kuriem paredzēts darbs meliorācijas projektu īstenošanā zemnieku saimniecībās vai pagastu teritorijās. Mācības plānotas š. g. 14., 15. un 16. martā.

Plašāk: <http://ejuz.lv/hog>



### Tiks rīkotas mācības AAL lietotāja apliecības pagarināšanai

LLKC, Ozolniekos, 27. februārī tiks rīkotas mācības apliecības pagarināšanai 2. klases augu aizsardzības līdzekļu (AAL) lietotājiem.

Plašāk: <http://ejuz.lv/hor>



### Profesionālās izglītības apguves iespējas

Latvijas Lauku attīstības programmas 2014.-2020. gadam “Zināšanu pārneses un informācijas pasākumi” apakšpasākuma “Profesionālās izglītības un prasmju apguves pasākumi” ietvaros piedāvājam mācības lauksaimniecības un pārtikas ražošanas (izņemot zivsaimniecības produktus) nozarēs.

Plašāk: <http://ej.uz/6ged>

## BŪVNIECĪBA





### Būvniecības kvalitātes kontrole

Būves celtniecības galarezultāts ir atkarīgs no daudziem faktoriem, pirmkārt, no būvprojekta un darbu plānošanas kvalitātes; otrkārt, no izvēlēto būvmateriālu un būvniecības sistēmu kvalitātes; treškārt, no darbu veicēju kvalifikācijas un pieredzes.

Plašāk: <http://ejuz.lv/hp2>

## KALENDĀRS

Termiņi	
31. janvāris	Termiņš, līdz kuram nodokļu maksātājs iesniedz iesniegumu Valsts ieņēmumu dienestā, ja 2018. gadā vēlas izmantot īpašo kārtību saskaņā ar likuma PVN likuma 137. pantu (t.i., "kases metodi").
1. februāris	Termiņš, līdz kuram jāiesniedz deklarācija par skaidrā naudā veiktajiem darījumiem ar fiziskajām personām.
1. februāris	Termiņš, līdz kuram jāiesniedz paziņojums par fiziskajām personām izmaksātajām summām 2017. gadā.



ZIVSAIMNIECĪBAS TĪKLS

## ZIVJU E-LAPA

### Nedēļas aktualitātes



### Piedalies makšķerēšanas karšu loterijā!

Pērc makšķerēšanas, vēžošanas un zemūdens medību karti 2018. gada 3 mēnešiem vai visam gadam un piedalies loterijā! Loterijas lielā balva – piepūšamā laiva. Lai piedalītos loterijā, līdz 2018. gada 18. februārim vietnē [www.makskeresanaskarte.lv](http://www.makskeresanaskarte.lv), vienā pirkumā iegādājies makšķerēšanas, vēžošanas un zemūdens medību karti.

Plašāk: <http://ejuz.lv/h6t>



## E-ČIEKURS

### Nedēļas aktualitātes



### Meža īpašnieki var pieteikties bezmaksas konsultācijām

LLKC Meža konsultāciju pakalpojumu centrs turpina konsultāciju projekta īstenošanu Latvijas lauku attīstības programmas 2014.–2020. gadam ietvaros. Meža īpašniekiem (fiziskām un juridiskām personām), tiesiskajiem valdītājiem ir iespēja saņemt bezmaksas konsultācijas par noteiktiem jautājumiem.

Plašāk: [http://ej.uz/meza\\_konsultacijas](http://ej.uz/meza_konsultacijas)



### Somija – Mežs un klimats

Ievērojams daudzums atmosfērā esošā oglekļa, kas tiek piesaistīts ar fotosintēzes palīdzību, glabājas mežos. Siltā vidē, kurā ir augsts oglekļa dioksīda saturs, fotosintēze un augu augšana notiek ātrāk nekā vēsā vidē ar zemu oglekļa dioksīda līmeni. Tādējādi klimata izmaiņas veicina koku augšanu, tomēr pieaug arī riski. Sausums, plūdi un dažādi biotiski kaitējumi mežiem nākotnē var kļūt biežāki. Līdz ar to pieaug arī aktīvas mežu apsaimniekošanas nozīme.

Plašāka informācija: <http://ej.uz/jrdj>

## SEKOJIET JAUNUMIEM!



facebook.com/LLKIC



@LLKC\_Iv



draugiem.lv/LLKC

[www.llkc.lv](http://www.llkc.lv)

[www.laukutikls.lv](http://www.laukutikls.lv)



LATVIJAS LAUKU  
KONSULTĀCIJU UN  
IZGLĪTĪBAS CENTRS



Lauku tīkls



MKPC



ZIVSAIMNIECĪBAS TĪKLS

NACIONĀLAIS  
ATTĪSTĪBAS  
PLĀNS 2020



EIROPAS SAVIENĪBA  
EIROPA INVESTĒ LAUKU APVIDOS  
Eiropas Lauksaimniecības fonds  
lauku attīstībai

“Lauku E-Lapa” sagatavota LLKC Apgādā, vadītāja Iveta Tomsone, redaktore Dace Millere,  
Liegas Ozolas salikums.