

LAUKSAIMNIECĪBA



Konkursā “Šodien laukos” uzvar Nautrēnu mazpulks!

Rēzeknes novada Nautrēnu mazpulks klašu grupā un leva Apšiniece no Preiļu puses individuālajā vērtējumā kļuvuši par šī gada Latvijas Lauku konsultāciju un izglītības centra (LLKC) rīkotā konkursa skolu jauniešiem “Šodien laukos” uzvarētājiem.

Plašāk: <https://ej.uz/i34y>



Iznācis žurnāla “Latvijas Lopkopis” oktobra numurs

Vai un kādas ir iespējas investēt mazām un vidējām lopkopības saimniecībām, izmantojot ES līdzfinansējumu? Kā līdz šim izmantots ES atbalsts investīcijām un cik lielā mērā tas palīdzējis vidusslāņa veidošanai laukos? Par to lasiet žurnāla “Latvijas Lopkopis” oktobra numurā.

Plašāk: <https://ej.uz/z65b>



Ēku un zemes gabala nomas iespējas Ozolniekos

SIA “Latvijas Lauku konsultāciju un izglītības centrs” izsludina konkursu par ēku un zemes gabala nomu ar apbūves tiesībām Ozolniekos, Rīgas ielā 34. Konkurss norisinās līdz 2019. gada 8. novembrim.

Plašāk: <https://ej.uz/1cnh>

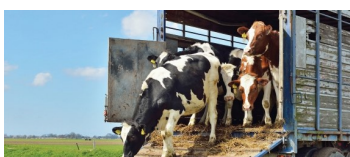


VTUA aicina novērtēt apkalpošanas kvalitāti

Valsts tehniskās uzraudzības aģentūra (VTUA) aicina lauksaimniekus līdz 12. novembrim novērtēt klientu apkalpošanu aģentūrā un pateikt paldies klientu apkalpotājam balsojot, apmeklējot <http://sakipaldies.lv> vai izmantojot mobilo lietotni “Futbols”. Lai labs darbs un pozitīva attieksme tiek novērtēti!

Plašāk: <http://ejuz.lv/58vm>

TĀLĀKIZGLĪTĪBA



Aicinām uz mācībām par dzīvnieku pārvadāšanu

LLKC 29. novembrī Aizkrauklē organizē vienas dienas mācības “Dzīvnieku pārvadāšanas noteikumi” par labturības prasībām pārvadāšanas laikā.

Plašāk: <https://ej.uz/f78j>



Mācības lauksaimniekiem un mežsaimniekiem visā Latvijā

LLKC sadarbībā ar Latvijas Lauksaimniecības universitāti līdz pat 2022. gadam lauksaimniekiem, mežsaimniekiem un pārtikas produktu ražošanas nozarē strādājošajiem piedāvā plašas teorētisko un praktisko mācību iespējas. Sekojiet līdzi aktuālajai informācijai mājaslapā!

Plašāk: <https://ej.uz/ek33>



Iespēja piedalīties saimniecību un mežu apmeklējumos

Pirmo reizi Latvijā lauksaimniekiem un mežsaimniekiem ar ES atbalstu tiek piedāvāts apmeklēt saimniecības un mežus, lai gūtu praktisku pieredzi un dalītos tajā ar citiem – gan Latvijā, gan ārzemēs. Aktuālā informācija – mājaslapā.

Plašāk: <https://ej.uz/ay3n>



E-ČIEKURS

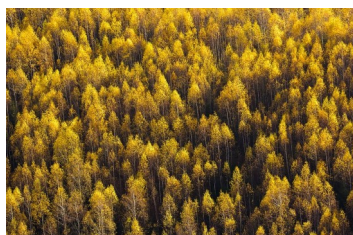
Nedēļas aktualitātes



LAD turpina pieņemt pieteikumus atbalstam

Meža konsultāciju pakalpojumu centrs vērš meža īpašnieku uzmanību uz to, ka Lauku atbalsta dienests no 2019. gada 1. oktobra līdz 30. decembrim izsludinājis pieteikšanos atbalsta saņemšanai mežsaimniecībā apakšpasākumā: "Meža ieaudzēšana" un "Meža ugunsgrēkos un dabas katastrofās iznīcinātu mežaudžu atjaunošana".

Plašāk: <https://ej.uz/zr2w>



Notiks Latvijas mežzinātnes diena

Šī gada 7. novembrī Jaunkalsnavā notiks Latvijas mežzinātnes diena "Mežs un mežkopība mainīgā klimatā", kuru LVMI "Silava" organizē sadarbībā ar AS "Latvijas valsts meži", Meža pētīšanas staciju, LULST Meža fakultāti un Latvijas Lauksaimniecības un meža zinātņu akadēmiju. Interesentus lūdz reģistrēties līdz 4. novembrim www.silava.lv.

Plašāk: <https://ej.uz/96qw>



Tērvetē turpinās cīņa ar bīstamo egļu astoņzobu mizgrauzi

Dabas parkā Tērvetē turpinās šogad iesāktā cīņa ar bīstamo meža kaitēkli – egļu astoņzobu mizgrauzi. Šoruden, pēc siltās un garās vasaras, AS "Latvijas valsts meži" eksperti dabas parka Pasaku mežā un Veco priežu parkā netālu no Rehabilitācijas centra atklāja egļu mizgraužu bojātus kokus. Lai nokaltušie koki neapdraudētu parka apmeklētājus, bīstamās teritorijas ir norobežotas un ir uzsākta bojāto koku zāģēšana un izvešana no parka.

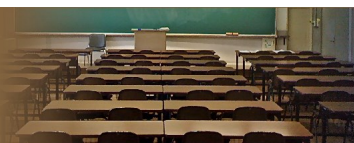
Plašāk: <https://ej.uz/rwjq>

MKPC sāk rudens informatīvos seminārus visā Latvijā

Meža konsultāciju pakalpojumu centrs aicina meža īpašniekus uz semināriem par aktualitātēm meža apsaimniekošanā. Svarīgākās tēmas: Par ES atbalsta iespējām meža īpašniekiem, projektu īstenošanu, riskiem un dokumentu noformēšanu; Aktualitātes meža apsaimniekošanā jaunaudžu kopšana, stādījumu aizsardzība pret meža dzīvnieku postījumiem u. c.



PLĀNOTIE SEMINĀRI



Datums	Nosaukums	Norises vieta	Kontaktinformācija
29. oktobrī	Aktualitātes meža īpašniekiem – ES atbalsts, īstenošana, dokumentācija	Jēkabpils, Mežrūpnieku iela 2 a Sākums plkst. 9.00	MKPC Sēlijas nod., Inga Buša, mob. 26534704

29. oktobrī	Padomi meža apsaimniekošanā – pieejamais ES atbalsts, īstenošana, atskaites. Cirsmas vērtības noteikšana	Jēkabpils novads, Silapurenes Sākums plkst. 13.00	MKPC Sēlijas nod., Inga Buša, mob. 26534704
30. oktobrī	Valsts un ES atbalsts meža īpašniekiem 2019. gadā, ES projekti, to realizācija	Ērgļu novads, Ērgļu pag. Sākums plkst. 10.00	MKPC Madonas nod., Mairita Bondare, mob. 28381176
30. oktobrī	Aktualitātes meža īpašniekiem – ES atbalsts, īstenošana, dokumentācija	Aizkraukles novads, Bērzu iela 7 Sākums plkst. 9.00	MKPC Sēlijas nod., Inga Buša, mob. 26534704
30. oktobrī	Padomi meža apsaimniekošanā – pieejamais ES atbalsts, īstenošana, atskaites. Cirsmas vērtības noteikšana	Jēkabpils novads, Silapurenes Sākums plkst. 13.00	MKPC Sēlijas nod., Inga Buša, mob. 26534704
30. oktobrī	Mežus nākotnei, ES atbalsts	Rēzeknes nov., Cīruļkalns Sākums plkst. 10.00	MKPC Rēzeknes nod., Viktors Jurčenko, mob. 28692818
30. oktobrī	ES projektu realizācija	Preiļu novads, “Dzeņi” Sākums plkst. 10.00	MKPC Preiļu nod., Astrīda Rudzīte, mob. 26410476

Par plānotajiem informatīvajiem un izglītojošajiem semināriem (konkrētām tēmām, norises vietām, laikiem un datumiem) var interesēties MKPC mājaslapā vai Valsts Lauku tīkla mājaslapā, sazinoties ar MKPC speciālistiem (www.mkpc.llkc.lv).

Sagatavoja Sarmīte Grundšteine, MKPC

SEKOJIET JAUNUMIEM!



facebook.com/LLKIC



@LLKC_Iv



draugiem.lv/LLKC

www.llkc.lv

www.laukutikls.lv



LATVIJAS LAUKU
KONSULTĀCIJU UN
IZGLĪTĪBAS CENTRS



Lauku tīkls



MKPC



ZIVSAIMNIECĪBAS TĪKLS

NACIONĀLAIS
ATTĪSTĪBAS
PLĀNS 2020



EIROPAS SAVIENĪBA
EIROPA INVESTĒ LAUKU APVIDOS
Eiropas Lauksaimniecības fonds
lauku attīstībai

“Lauku E-Lapa” sagatavota LLKC Apgādā, vadītāja Iveta Tomšone, redaktore Dace Millere, Liegas Ozolas salikums.