

LAUKSAIMNIECĪBA



Iznācis žurnāla "Latvijas Lopkopis" septembra numurs

Septembra "Latvijas Lopkopis" – par Latvijā ražoto piena produktu konkursa rezultātiem. Saimniekošanu Paula un Anitas Sermo "Gribolvā" Riebiņu novadā, kā arī par to, kā ēdināt piena govīs piesietās turēšanas sistēmā. Gaļas liellopu audzētājiem – par demonstrējumu Kuldīgas novada "Kolumbos", kā arī par piedāvājumu ekstensīvi audzētu gaļas liellopu noietam u. c.

Plašāk: <https://ej.uz/ojeq>



Notiks lauka diena piena lopkopības saimniecībā

LLKC sadarbībā ar piena lopkopības saimniecību SIA "Vienotnes", Zemnieku saeimu un AREI aicina apmeklēt demonstrējuma lauka dienu par slaucamo govju pirmās atnešanās vecuma ietekmi uz atražošanu piena lopkopības saimniecībā. Lauka diena notiks 9. oktobrī no plkst. 9.30. līdz 14.00.

Plašāk: <https://ej.uz/8n36>



Aktuāli par rugāju laukiem ziemas periodā

Lauku atbalsta dienests aicina lauksaimniekus, kuri piesakās atbalsta saņemšanai par rugāju laukiem ziemas periodā (RLZP), pārskatīt atbalstam pieteiktos laukus. Tā kā informācija par šiem laukiem pieteikumos tika aizpildīta šā gada pavasarī, tad situācija dabā rudenī var ietekmēt to, vai norādītajos laukos tiks atstāti rugāji, vai tie tomēr tiks apsēti ar ziemājiem.

Plašāk: <https://ej.uz/8r9c>



LAD izmaksā ārkārtas atbalstu cūkkopības nozarē

Lauku atbalsta dienests 22. septembrī sāka izmaksāt ārkārtas atbalstu cūkkopības nozarē. Atbalstu saņems 79 lauksaimnieki, atbalsta likme ir 22,15 eiro par vienu nobarojamo cūku. Maksājumi tiek veikti atbilstoši Lauksaimniecības datu centrā reģistrēto dzīvnieku skaitam.

Plašāk: <https://ej.uz/5nai>



Līdz 30. novembrim jāiesniedz mēslošanas plāni

Valsts augu aizsardzības dienests atgādina, ka lauksaimniekiem īpaši jutīgajās teritorijās, apsaimniekojot lauksaimniecībā izmantojamo zemi 20 ha un lielākā platībā, kā arī audzējot dārzeņus, kartupeļus, augļu kokus vai ogulājus trīs hektāru un lielākā platībā un lietojot mēslošanas līdzekļus, katru gadu līdz 30. novembrim VAAD jāiesniedz mēslošanas plānu kopsavilkums par faktiski iegūto ražu un izlietotiem mēslošanas līdzekļiem attiecīgās ražas iegūšanai.

Plašāk: <https://ej.uz/88of>



Selekcijas nozīme, audzējot zīdītāgovis

Arvien mērķtiecīgāk lauksaimnieki uzstāda sev izdevīgākos saimniekošanas mērķus – vai nu jaundzīvniekus pēc nošķiršanas no zīdītājgovīm realizēt tālāk, vai arī sāk darboties vaislas un nobarojamo dzīvnieku audzēšanas jomā. Izvēloties saimniekošanas virzienu, būtiski apzināties iespējas, prasmes un investīciju vajadzību ganāmpulkos, tā uzlabojot un veicinot saimniecību efektivitāti.

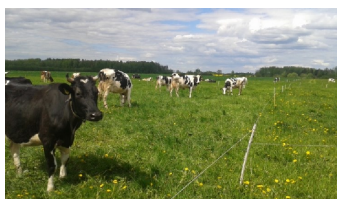
Plašāk: <https://ej.uz/m2n3>



Labāka barības sagremojamība, mazāk izdalītā metāna

Vides kvalitātes uzlabošanai, saglabāšanai, kā arī ekonomiskai saimniekošanai piena liellopu ganāmpulkā lielu uzmanību vajag pievērst dzīvnieku ēdināšanas sistēmas organizēšanai.

Plašāk: <https://ej.uz/89bm>



Vai ganīšana porciju sistēmā ir efektīvāka par ganīšanu aplokos

Zemnieku saimniecībā "Ramanīši" jau otro gadu tiek analizēts, kā ganību izmantošana un apsaimniekošana ietekmē saražotās produkcijas pašizmaksu, tāpēc šeit ierīkots demonstrējums "Videi draudzīgas daudzlauku ganību sistēmas demonstrējums piena lopkopības saimniecībā ar mērķi samazināt produkcijas pašizmaksu".

Plašāk: <https://ej.uz/hzpy>



Atvieglojumi augļu un dārzeņu ražotāju organizācijām

Valdība otrdien, 22. septembrī, akceptējusi grozījumus augļu un dārzeņu ražotāju organizāciju noteikumos. Grozījumi noteikumos – atbilstoši ES normatīvajiem aktiem – paredz ražotāju organizācijām nepiemērot darbības fonda maksimālo attiecināmo izmaksu apmēru, kā arī ražotāju organizācijas atzīšanas kritēriju – pārdotās produkcijas – minimālo vērtību.

Plašāk: <https://ej.uz/2f8x>



Brīdina par sēklu sūtījumiem no trešajām valstīm

Valsts augu aizsardzības dienests no vairākām ES dalībvalstīm un ASV saņēmis informāciju par to, ka pēdējā laikā daudzas māsaimniecības pa pastu saņem nenosakāmas izcelsmes sēklu paciņas. Atgādinām, ka jebkādā veidā ievest sēklas, stādīšanai paredzētos augus, kā arī augļus un dārzeņus ES no trešajām valstīm drīkst tikai ar attiecīgās valsts kompetentās iestādes izsniegtu fitosanitāro sertifikātu.

Plašāk: <https://ej.uz/67a2>

PĀRTIKA



Jautājumi un atbildes par Covid-19 un pārtikas drošumu

Šobrīd pasaulē nav apstiprināti gadījumi, kā arī gūti pierādījumi par to, ka Covid-19 tiktu pārnesti ar pārtikas produktiem, vai, ka ar šo vīrusu būtu iespējams saslimt, lietojot uzturā piesārņotus pārtikas produktus. Eiropas Komisijas Veselības un pārtikas nekaitīguma ģenerāldirektorāts sagatavojis atbildes uz aktuālākajiem jautājumiem par "Covid-19" un pārtikas nekaitīgumu.

Plašāk: <https://ej.uz/d6nh>

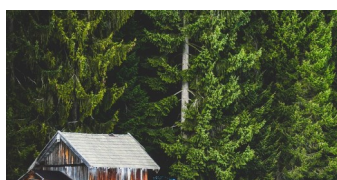
TĀLĀKIZGLĪTĪBA



Notiek semināri visā Latvijā

LLKC sadarbībā ar Latvijas Lauksaimniecības universitāti līdz pat 2022. gadam lauksaimniekiem, mezsaimniekiem un pārtikas produktu ražošanas nozarē strādājošajiem piedāvā plašas teorētisko un praktisko mācību iespējas. Sekojiet līdzi aktuālajai informācijai mājaslapā!

Plašāk: <https://ej.uz/ek33>



Iespēja piedalīties saimniecību un mežu apmeklējumos

Latvijā lauksaimniekiem un mezsaimniekiem ar ES atbalstu tiek piedāvāts apmeklēt saimniecības un mežus, lai gūtu praktisku pieredzi un dalītos tajā ar citiem – gan Latvijā, gan ārzemēs. Aktuālā informācija – mājaslapā.

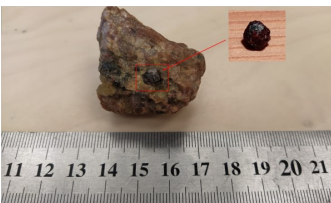
Plašāk: <https://ej.uz/ay3n>



Laiks apsekot un kopt jaunaudzes

Vasaras otrajā pusē ieteicams apsekot gan pavasarī stādītās jaunaudzes, gan iepriekšējos gados ierīkotās vai dabiski atjaunojušās jaunaudzes, lai novērtētu nepieciešamību veikt kopšanu. Īpaši svarīgi to izdarīt ir ES atbalsta saņēmējiem.

Plašāk: <https://ej.uz/jaunaudzes>



LVM laboratorijā atrod pusdārgakmeni

AS "Latvijas valsts meži" zemes dziļu laboratorijā, testējot minerālos materiālus, nereti izdodas atrast mazāk sastopamus iežus. Veicot minerālo materiālu ikdienas testēšanu paraugam, kas tika atvests no maisījuma, kuru plānots iestrādāt LVM meža autoceļā, speciālista aizdomas apstiprinājās: atrastais minerāls ir pusdārgakmens – granāts Almandīns.

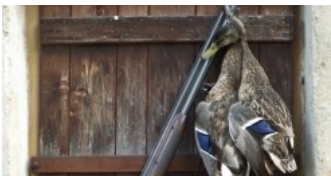
Plašāk: <https://ej.uz/hsuc>



Ķemeru Nacionālais parks aicina iepazīt Zaļā purva atdzimšanu

Ķemeru Nacionālā parka Ceļotāju dienā 3. oktobrī šoreiz iekļauts pavisam īpašs piedāvājums – iespēja doties pārgājienā uz līdz šim salīdzinoši maz zināmu un grūti pieejamu teritoriju – Zaļo purvu, kur 2019. gada beigās noslēdzās vērienīgi augstā purva atjaunošanas darbi.

Plašāk: <https://ej.uz/beb3>



Mednieku apmācības arī tālmācībā

Ikviens, kurš vēlas kļūt par mednieku vai medību vadītāju, nepieciešamās zināšanas turpmāk varēs iegūt arī tālmācībā. Šādu iespēju no 1. septembra piedāvā LLKC Meža konsultāciju pakalpojumu centrs. Interesenti mācībām var pieteikties MKPC tālmācības platformā.

Plašāk: <https://ej.uz/qvq1>



Jaunami meža īpašniekiem pieejami e-semināros

LLKC Meža konsultāciju pakalpojumu centrs piedāvā bezmaksas informatīvos e-seminārus. Tajos var uzzināt svarīgāko informāciju par valsts un ES likumdošanu un izmaiņām, pieejamo valsts un ES atbalstu meža īpašniekiem, Lauku attīstības programmas 2014.-2020. gadam aktivitātēm un citām meža, vides, lauku nozares un valsts pārvaldes institūciju aktualitātēm. E-semināri pieejami: <https://ej.uz/7sk6>.

Plašāk: <https://ej.uz/czsb>

Meža konsultāciju pakalpojumu centrs aicina meža īpašniekus, meža nozarē nodarbinātos un medniekus piedalīties mācībās, mežu apmeklējumos un semināros.

Tuvākajā laikā plānotās mācības:

Datums	Tēma	Norises vieta	Pieteikšanās
29.-30. septembris	Meža atjaunošana un ieaudzēšana CO ₂ piesaistei, meža reprodiktīvais materiāls	Renda	MKPC Ziemeļkurzemes nod. Valdis Usne tāl. 29462977 valdis.usne@mkpc.llkc.lv

1., 2., 8., 9., 16. oktobris	Meža bioloģiskās daudzveidības aizsardzība un saglabāšana mežizstrādē, kultūrvēsturiskie objekti mežā	Ratnieki, Līgatnes pagasts, Līgatnes novads	MKPC Cēsu nod. Laila Šestakovska tāl. 28323647 laila.sestakovska@mkpc.lkkc.lv
10.-11. oktobris	Meža atjaunošana un ieaudzēšana CO ₂ piesaistei, meža reproduktīvais materiāls	Saldus	Maruta Pragulbicka tāl. 20222041 maruta.pragulbicka@mkpc.lkkc.lv

Tuvākajā laikā plānotie mežu apmeklējumi:

Izbrauc no	Datums	Tēma	Uz kuriem	Pieteikšanās
Preiļi	29. septembris	Sabiedrībai sociāli nozīmīgu mežu apsaimniekošana un labiekārtošana	Ķemeru Nacionālais parks, Raganu purvs un Kaņiera ezers	MKPC Preiļu nod. Astrīda Rudzīte tāl. 26410476 astrida.rudzite@mkpc.lkkc.lv
Alūksne	2. oktobris	Tehnikas un tehnoloģiju izmantošana privāto mežu apsaimniekošanā	Meža objekti Amatas, Cēsu, Vecpiebalgas, Raunas un Priekuļu novados	Diāna Supe tāl. 26314426 diana.supe@mkpc.lkkc.lv
Cēsis	2.-3. oktobris	Sabiedrībai sociāli nozīmīgu mežu apsaimniekošana un labiekārtošana	Dunikas purvs, Bērnatu dabas parks, Liepājas pilsētas meži	Laila Šestakovska tāl. 28323647 laila.sestakovska@mkpc.lkkc.lv

Tuvākajā laikā plānotie informatīvie semināri:

Datums	Nosaukums	Norises vieta	Kontaktinformācija
28. septembris	Par EDS un Valsts likumdošanas prasībām un izmaiņām, kas attiecas uz lauku un meža apsaimniekošanu	Kocēnu novads, Īpašums "Bokas", Kadastra Nr. 96640150037	MKPC Ziemeļvidzemes nodaļa Andris Vīrs tāl. 26108426 andris.virs@mkpc.lkkc.lv
7. oktobris	Meža aizsardzības aktualitātes, ES atbalsta pasākumi MKPC 2020. gadā	Priekuļu novads, "Jaunskundriņi"	MKPC Cēsu nodaļa Laila Šestakovska tāl. 28323647 laila.sestakovska@mkpc.lkkc.lv
7. oktobris	Meža aizsardzības aktualitātes, ES atbalsta pasākumi MKPC 2020. gadā	Amatas novads, "Apneri"	MKPC Cēsu nodaļa Laila Šestakovska tāl. 28323647 laila.sestakovska@mkpc.lkkc.lv
7. oktobris	MKPC darbība, ES atbalsta pasākumi meža īpašniekiem. Aktualitātes mežu īpašniekiem, meža apsaimniekošanā rudenī	Varakļānu novads, Varakļānu muižas pils, Pils iela 29, Varakļāni	MKPC Madonas nodaļa Mairita Bondare tāl. 28381176 mairita.bondare@mkpc.lkkc.lv

Iepriekšēja pieteikšanās uz apmeklējumiem ir OBLIGĀTA! Vietu skaits grupās – ierobežots.



Aktuālāko informāciju par plānotajiem bezmaksas semināriem, mācību grupām un mežu apmeklējumu braucieniem var uzzināt sadaļās [Apmācības](#), [Mežu apmeklējumi](#) un [Semināri meža īpašniekiem](#), sociālajā vietnē Facebook: [LLKC Meža konsultāciju pakalpojumu centrs](#) vai rakstot e-pastu uz apmacibas@mkpc.llkc.lv, kā arī individuāli sazinoties ar MKPC nodaļu [speciālistiem](#).

Atgādinām, ka pasākuma organizēšanas vietā nedrīkst ierasties personas, kurām noteikta pašizolācija, mājas karantīna vai stingrā izolācija, vai kurām ir elpošanas ceļu infekcijas pazīmes!

Sagatavoja Sarmīte Grundšteine, MKPC

SEKOJIET JAUNUMIEM!



facebook.com/LLKIC



@LLKC_Iv



draugiem.lv/LLKC

www.llkc.lv

www.laukutikls.lv



LATVIJAS LAUKU
KONSULTĀCIJU UN
IZGLĪTĪBAS CENTRS



Lauku tīkls



MKPC



ZIVSAIMNIECĪBAS TĪKLS

NACIONĀLAIS
ATTĪSTĪBAS
PLĀNS 2020



EIROPAS SAVIENĪBA
EIROPA INVESTĒ LAUKU APVIDOS
Eiropas Lauksaimniecības fonds
lauku attīstībai

“Lauku E-Lapa” sagatavota LLKC Apgādā, vadītāja Iveta Tomsone, redaktore Dace Millere, Andras Eriņas salikums.