

23.12.2021. Nr. 50 (379)

Publicitātes foto



LAUKSAIMNIECĪBA



Iznācis žurnāla "Latvijas Lopkopis" decembra numurs

Kādu atbalstu un ar kādiem nosacījumiem paredz Zemkopības ministrijas sagatavotais Kopējās lauksaimniecības politikas Stratēģiskais plāns, par to žurnāla decembra izdevumā. Sniedzam ieskatu Agroresursu un ekonomikas institūta izveidotās pētnieku grupas veiktajā pētījumā "Stratēģijas izstrāde noturīgas un multifunkcionālas piena nozares attīstībai Latvijā" u. c.

Plašāk: <https://saite.lv/DCSfk>



Abonējiet LLKC izdevumus "Lauku Lapa" un "Latvijas Lopkopis"!

Informatīvais izdevums "Lauku Lapa" informē par aktualitātēm lauku attīstībā, uzņēmējdarbībā un lauksaimniecībā. Jaunumi likumdošanā, labas un pārņemamas prakses piemēri dažādās lauku uzņēmējdarbības jomās u. c. Žurnāls „Latvijas Lopkopis” ir vienīgais specializētais izdevums Latvijā, kas informē par aktualitātēm piena un gaļas lopkopībā, kā arī zirkopībā un putnkopībā. Piedāvājam intervijas ar nozares līderiem, tajā atradīsiet saimnieku pieredzes stāstus, praktiskus padomus u. c.

"Lauku Lapu" var abonēt: <https://saite.lv/tzZAm>

"Latvijas Lopkopis" var abonēt: <https://saite.lv/uXrGU>



Kooperācija nodrošina stabilitāti

Kooperācija nodrošina stabilitāti saimniecību veiksmīgai darbībai – par to bija pārliecināti 84% konferences “Apzināta virzība ilgtspējīgai kooperācijai” klausītāju. Konferenci, kuras galvenais mērķis bija veidot izpratni par apzinātas ilgtermiņa kopdarbības nozīmi saimnieka stabilitātei un ilgtspējīgai pastāvēšanai, Valsts Lauku tīkla pasākumu ietvaros rīkoja Latvijas Lauku konsultāciju un izglītības centrs sadarbībā ar Latvijas Lauksaimniecības kooperatīvu asociāciju.

Plašāk: <https://saite.lv/ksKkH>



SEG emisijas Latvijas piensaimniecībās

LLKC konferencē “Klimatneitrāla piena lopkopība – iespējas un izaicinājumi piensaimniekiem” LLKC Lopkopības nodaļas vadītāja Silvija Dreijere prezentēja pētījumu, kas tapis sadarbībā ar zemniekiem un konsultantiem no Lielbritānijas par SEG emisiju daudzumu piecās saimniecībās. Secinājums – emisiju apjoms ir mazāks nekā ES vidēji.

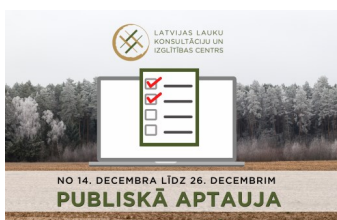
Plašāk: <https://saite.lv/DOyIm>



Noslēdzies konkurss “Šodien laukos 2021”

Ar lieliskiem stāstiem un skaistām ilustrācijām noslēdzies šī gada konkurss “Šodien laukos”, ko rīko Latvijas Lauku konsultāciju un izglītības centrs (LLKC). Noslēdzošajā kārtā, kas norisinājās visu novembri, piedalījās vairāk nekā 40 skolu jaunieši vecumā no 8 līdz 11 gadiem. Šajā kārtā piedalīties varēja tikai individuāli, un konkurence bija sīva.

Plašāk: <https://saite.lv/RelnJ>



Aptauja “Par lauksaimniecības un mežsaimniecības zināšanu un informācijas ieguvu”

Lai izvērtētu lauksaimniecībā un mežsaimniecībā nodarbināto apmierinātību ar informācijas un zināšanas ieguves iespējām, līdz 26. decembrim LLKC organizē publisku aptauju “Par lauksaimniecības un mežsaimniecības zināšanu un informācijas ieguvu”. Aptaujā ir tikai 4 jautājumi un tā tiek veikta anonīmi.

Plašāk: <https://saite.lv/TyFBh>



Piesakies jubilejas – jau 10. “Laukiem būt!” konkursā!

Līdz 10. janvārim aicinām ikvienu jauniešu, kurš no 2019. līdz 2021. gadam ieguvis apliecinājumu par veiksmīgu “Laukiem būt!” mācību kursa apguvi, pieteikt savu biznesa ideju noslēguma konkursā, kurā labākie iegūs naudas balvas savu ideju īstenošanai vai attīstīšanai.

Plašāk: <https://saite.lv/gDdgr>



Projektus “Ieguldījumi materiālajos aktīvos” pieņems no 10. janvāra

Lauku atbalsta dienests (LAD) “Latvijas Vēstnesis” izsludinājis projektu iesniegumu pieņemšanu ELFLA un Lauku attīstības programmas (LAP) pasākumā “Ieguldījumi materiālajos aktīvos”. Projektu iesniegumu pieņemšana notiks no 2022. gada 10. janvāra līdz 2022. gada 10. februārim.

Plašāk: <https://saite.lv/jHaYK>



ZM valsts sekretāra amatā apstiprina Raivi Kronbergu

Otrdien, 21. decembrī, valdība Zemkopības ministrijas (ZM) valsts sekretāra amatā apstiprināja Raivi Kronbergu. Līdz šim R. Kronbergs strādāja Tieslietu ministrijas valsts sekretāra amatā.

Plašāk: <https://saite.lv/bDpgG>



Nosacījumi ierakstīšanai ciltsgrāmatā kļuvuši konkrētāki

Valdība otrdien, 21. decembrī, apstiprinājusi grozījumus noteikumos par liellopu, cūku, aitu, kazu un zirgu šķirņu ciltsgrāmatas un krustojuma cūku ciltsreģistra kārtošānu, lai precizētu nosacījumus šķirnes lauksaimniecības dzīvnieku ierakstīšanai ciltsgrāmatas papilddaļā.

Plašāk: <https://saite.lv/RIBoE>



Valdība pieņem stingrākas prasības ūdeļu novietnēm

Valdība otrdien, 21. decembrī, apstiprinājusi grozījumus noteikumos par epidemioloģiskās drošības pasākumiem Covid-19 infekcijas izplatības ierobežošanai, nosakot papildu epidemioloģiskās drošības nosacījumus dzīvnieku novietnēm un aizliegumu ievest ūdeles Latvijā no citām valstīm.

Plašāk: <https://saite.lv/GQqTz>



Iespēja pierēģistrēt traktortehniku ar pārejas perioda motoriem

Līdz 2021. gada beigām ir iespēja pierēģistrēt traktorus ar pārejas perioda motoriem, bet traktortehnikai (izņemot lauksaimniecības traktorus) pārejas periods jaudas grupā no 56 līdz 130 KW ir pagarināts līdz 2022. gada 31. septembrim.

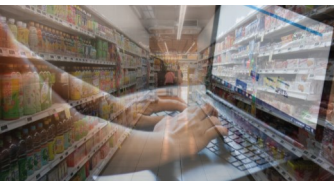
Plašāk: <https://saite.lv/ZiAQy>



Atklāts LLU Veterinārmedicīnas fakultātes Klīnisko pētījumu centrs

Pirmdien, 20. decembrī, atklātas atjaunotās Latvijas Lauksaimniecības universitātes Veterinārmedicīnas fakultātes telpas Jelgavā, kurās izveidots Klīnisko pētījumu centrs, mācību laboratorijas un citas studiju telpas, informē Veterinārmedicīnas fakultātes dekāns Kaspars Kovaļenko.

Plašāk: <https://saite.lv/NyHor>



PVD atgādina par drošu pārtiku svētkos

Svētku laikā, plānojot pārtikas produktu pirkumus, aicinām uzmanību pievērst pārtikas produktu derīguma termiņam un iegādāties tikai tādus produktus un tādā daudzumā, cik var paspēt izlietot derīguma termiņa ietvaros.

Plašāk: <https://saite.lv/IUzox>



Izsludinātas vairākas sabiedriskās apspriešanas

Eiropas Komisija ir izsludinājusi vairākas sabiedriskās apspriešanas šādos tematos: Uzņēmējdarbība un rūpniecība; Vide; Pārtikas nekaitīgums; Izglītība un apmācība; Klimata politika.

Plašāk: <https://saite.lv/ysGYW>

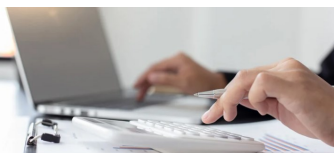
GRĀMATVEDĪBA UN NODOKĻI



Grozījumi likumā par sociālo apdrošināšanu

Grozījumi likumā "Par valsts sociālo apdrošināšanu" nosaka vairākas izmaiņas attiecībā uz pašnodarbinātajiem, tai skaitā, ka no lauksaimnieciskās darbības ienākuma iemaksas pensiju apdrošināšanai drīkst veikt kopumā par gadu.

Plašāk: <https://saite.lv/RixMy>



Izmaiņas PVN likumā

Pieņemti grozījumi "PVN likumā" par PVN piemērošanu attiecībā uz dzērienu atkārtoti lietojamo iepakojumu, kā arī precizējumi par paziņošanu par reģistrēšanu un izslēgšanu no PVN reģistra.

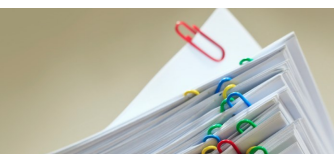
Plašāk: <https://saite.lv/kHFyj>



Precizēti attaisnotie izdevumi

Veikti grozījumi MK noteikumos Nr. 899 par IIN normu piemērošanu – precizējumi par attaisnotajiem izdevumiem, personāla ilgtspējas pasākumiem u. c.

Plašāk: <https://saite.lv/UMLMG>



Jauni grāmatvedības kārtrošanas noteikumi

Pieņemti jauni MK noteikumi "Grāmatvedības kārtrošanas noteikumi", kas stāsies spēkā no 2022. gada 1. janvāra un izdoti saskaņā ar "Grāmatvedības likumu".

Plašāk: <https://saite.lv/qSMsI>



Jauni kodi ziņām par darba ņēmējiem

Veikti grozījumi MK noteikumos Nr. 827 "Noteikumi par valsts sociālās apdrošināšanas obligāto iemaksu veicēju reģistrāciju un ziņojumiem par valsts sociālās apdrošināšanas obligātajām iemaksām un iedzīvotāju ienākuma nodokli" - ieviesti jauni kodi ziņām par darba ņēmējiem saistībā ar darbinieku dīkstāvi.

Plašāk: <https://saite.lv/lnl>

KALENDĀRS

Atskaišu termiņi	
23.12.	Termiņš nodokļu samaksai vienotajā nodokļu kontā.



ZIVSAIMNIECĪBAS TĪKLS

ZIVJU E-LAPA

Nedēļas aktualitātes



Mainīti rūpnieciskās zvejas limiti nākamajam gadam

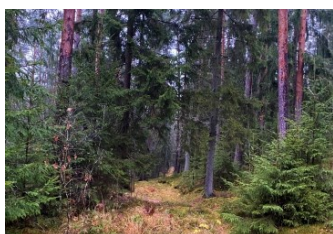
Valdība otrdien, 21. decembrī, apstiprinājusi noteikumu grozījumus par rūpnieciskās zvejas limitiem un to izmantošanas kārtību iekšējos ūdeņos un par rūpnieciskās zvejas limitiem un to izmantošanas kārtību piekrastes ūdeņos, lai atbilstoši pašvaldību ierosinājumiem un institūta "BIOR" zinātniskajām rekomendācijām veiktu gadskārtējās izmaiņas zvejas limitos.

Plašāk: <https://saite.lv/RHuwU>



E-ČIEKURS

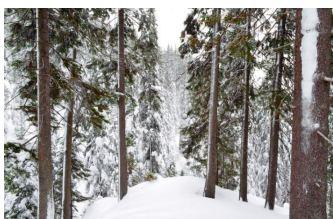
Nedēļas aktualitātes



Meža īpašnieku viedokli aptaujā gaida līdz gada beigām

Lai saglabātu dabas vērtības un vairotu tās daudzveidību, vēl līdz šā gada beigām meža īpašnieki aicināti izteikt savu viedokli par nepieciešamajiem atbalsta veidiem dabas vērtību saglabāšanā privātajos mežos, piedaloties LLKC Meža konsultāciju pakalpojuma centra rīkotajā aptaujā, kas tiek īstenota sadarbībā ar Vidzemes Augstskolu un Dabas aizsardzības pārvaldi. Anketu var aizpildīt gan pie MKPC konsultantiem, gan arī tiešsaistē: https://bit.ly/aptauja_meži

Plašāk: <https://saite.lv/raxKn>



Svarīgi notikumi meža un lauksaimniecības nozarēs

A/s "Latvijas valsts meži" (LVM) valdes priekšsēdētājs Roberts Strīpnieks ir pieņēmis lēmumu atstāt uzņēmuma vadītāja amatu no šī gada 30. decembra. Roberts Strīpnieks ir bijis LVM valdes priekšsēdētājs kopš uzņēmuma dibināšanas 1999. gadā, ieņemot šo amatu vairāk nekā divdesmit gadus. Roberts Strīpnieks, līdzšinējais a/s "Latvijas valsts meži" valdes priekšsēdētājs, "LATRAPs" vadītājs būs no 2022. gada 17. janvāra.

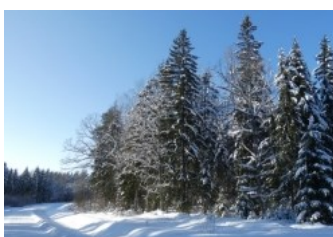
Plašāk: <https://saite.lv/sMqPq>



LVM vadītājs Roberts Strīpnieks ir pieņēmis jaunus izaicinājumus

AS "Latvijas valsts meži" (LVM) valdes priekšsēdētājs Roberts Strīpnieks ir pieņēmis lēmumu atstāt uzņēmuma vadītāja amatu no šī gada 30. decembra, lai jau drīzumā uzņemtos jaunus profesionālos uzdevumus privātajā sektorā. LVM padome vēl šī gada izskaņā ārkārtas padomes sēdē lems par valdes priekšsēdētāja iecelšanu no citu valdes locekļu vidus, vēlāk rīkojot konkursu uz šo amatu.

Plašāk: <https://saite.lv/XJRQo>



ZM: Latvijas valsts meži netiks privatizēti

Pēdējā laikā publiskajā telpā izskanējuši dažādi viedokļi gan par AS "Latvijas valsts meži" (LVM) pārvaldi, gan tālāko nākotni, gan Valsts meža dienesta vadības maiņu. A. Ozola skaidrojums: "Kā Zemkopības ministrijas (ZM), kas ir LVM akciju turētājs, Meža departamenta vadītājs varu skaidri un droši teikt: LVM nav plānots privatizēt, LVM ir un būs stratēģiski nozīmīgs uzņēmums valsts, tātad visas Latvijas sabiedrības īpašumā".

Plašāk: <https://saite.lv/vkuvF>



LVMI "Silava" piedāvā zinātnes atziņas par veciem mežiem

Šī gada 16. decembrī norisinājās LVMI "Silava" organizēta starptautiska konference "Old-growth forests in the context of climate policy: information for decision-makers", kurā ar jaunākajām zinātnes atziņām dalījās Baltijas valstu un Ziemeļvalstu zinātnieki – jaunāko publikāciju autori par veco mežu tēmu. Diskusijās piedalījās arī meža nozares eksperti. Konferencēs ietvaros LVMI "Silava" zinātnieki uzstājās ar ziņojumiem.

Plašāk: <https://saite.lv/tkAtK>



Koksnes pieaugums Latvijas mežos pārsniedz izcirsto apjomu

Pēc "Latvijas AVīze" publikācijas, redzot intensīvo baļķvedēju auto kustību pa Latvijas ceļiem, sabiedrībai rodas maldīgs priekšstats, ka Latvijas meži tiek neglābjami izcirsti, taču regulāri veiktais meža monitorings liecina pretējo – dzīvās koksnes daudzums mūsu mežos gadu no gada palielinās, jo koku ciršanas apjomi ar dabisko pieaugumu nespēj sacensties.

Plašāk: <https://saite.lv/yEzck>



Nepieciešamība pārskatīt valsts nodevu apmērus medību jomā

Ar 2023. gadu paredzētas izmaiņas valsts nodevu likmēs par medību darbībām. Valsts meža dienests kā medības uzraugošā iestāde, pārvērtējot ar medību uzraudzību saistīto darbību izmaksas, secināja, ka pakalpojumu faktiskās izmaksas vairākkārtīgi pārsniedz spēkā esošo valsts nodevu apjomus. Pēdējo reizi ar medību darbībām saistītās nodevas pārskatītas 2009. gadā.

Plašāk: <https://saite.lv/JyvUH>



Medību noteikumu projekts ar medniekiem netika saskaņots!

Zemkopības ministrija ir sagatavojusi grozījumus Ministru kabineta 2014. gada 11. februāra noteikumos Nr. 82 "Noteikumi par valsts nodevu par mežsaimnieciskām un medību darbībām". Latvijas Mednieku asociācijas (LATMA) vadītājs Haralds Barviks un Latvijas Mednieku savienības (LMS) valdes priekšsēdētājs Jānis Baumanis jau iepriekš norādīja, ka noteikumu projekts tiek virzīts nesaskaņots, nepanākot kompromisu.

Plašāk: <https://saite.lv/atuvW>



Ziemassvētku satikšanās Ķemeru Nacionālajā parkā

Ar prieku paziņojam, ka šajā nedēļas nogalē un skolēnu brīvlaikā, no 23. līdz 30. decembrim (izņemot 24. decembri), apmeklētājiem atkal būs atvērts Ķemeru Nacionālā parka (ĶNP) tūrisma informācijas centrs. Kā ierasts, te varēs iegūt plašu informāciju par dabas takām, maršrutiem un citām atpūtas un vides izglītības iespējām ĶNP.

Plašāk: <https://saite.lv/fSVxQ>



* MKPC aicina apgūt mežsaimniecības kursus tālmācībā <https://talmaciba/Mezsaimnieciba>.

Sagatavoja Sarmīte Grundšteine, MKPC

SEKOJIET JAUNUMIEM!



facebook.com/LLKIC



@LLKC_Iv

www.llkc.lv

www.laukutikls.lv



LATVIJAS LAUKU
KONSULTĀCIJU UN
IZGLĪTĪBAS CENTRS



Lauku tīkls



LLKC
MKPC



ZIVSAIMNIECĪBAS TĪKLS

NACIONĀLAIS
ATTĪSTĪBAS
PLĀNS 2020



EIROPAS SAVIENĪBA
EIROPA INVESTĒ LAUKU APVIDOS
Eiropas Lauksaimniecības fonds
lauku attīstībai

“Lauku E-Lapa” sagatavota LLKC Apgādā, vadītāja Iveta Tomsone, redaktore Dace Millere, Andras Eriņas salikums, Liegas Avotas Ziemassvētku apsveikums.