

## LAUKSAIMNIECĪBA



### Iznācis žurnāla "Latvijas Lopkopis" novembra numurs

LLKC žurnāla "Latvijas Lopkopis" novembra numurs ir klāt! Lasiet par to, kas ir jaundibinātā Nacionālā piena padome, kāda ir slaukšanas robotu izmantošanas pieredze Dānijā un aprēķini Latvijas saimniecībām. Intervija ar kooperatīva "Piena loģistika" biedru saimniecības "Rijaskalni" saimnieci Ingunu Liepiņu un kooperatīva vadītāju Agri Ludriksonu. Kā laukos mazai saimniecībai pelnīt ar 60 kazām, stāsta z/s "Strēlnieki" saimniece Līga Kozaka.

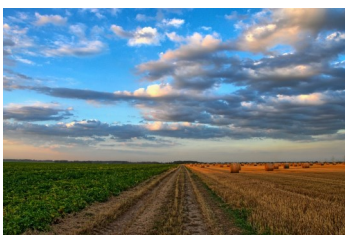
Plašāk: <http://ejuz.lv/mdp>



### Abonējiet "Latvijas Lopkopi" un "Lauku Lapa"!

Žurnāls "Latvijas Lopkopis" ir vienīgais specializētais izdevums Latvijā, kas informē par aktualitātēm piena un gaļas lopkopībā, kā arī zirgkopībā un putnkopībā. Informatīvais izdevums "Lauku Lapa" informē par aktualitātēm lauku attīstībā, uzņēmējdarbībā un lauksaimniecībā.

Plašāk: <http://ejuz.lv/lt8>



### Platību maksājumus saņēmti vairāk nekā 150 miljoni eiro

Līdz 2018. gada 22. novembrim Lauku atbalsta dienests platību maksājumus izmaksājis vairāk nekā 150 miljonus eiro. Vienotā platību maksājuma avansus saņēmuši vairāk nekā 43 tūkstoši klientu, kopējā izmaksātā summa ir 85 miljoni eiro. Maksājumus apgabaliem, kuros ir dabīgi vai citi specifiski ierobežojumi, saņēmuši 37 tūkstoši klientu, kopējā izmaksātā summa ir 45 miljoni eiro, bet 4 tūkstošiem bioloģisko lauksaimnieku izmaksāts 21 miljons eiro.

Plašāk: <http://ejuz.lv/mdq>

## TĀLĀKIZGLĪTĪBA



### Notiks kursi gaļas liellopu pārraudzības uzsākšanai

LLKC organizē pamatmācību gaļas šķirņu ganāmpulku pārraugiem apliecības pirmreizējai ieguvei. Mācību norises laiks: 6., 7. un 13. decembrī.

Plašāk: <http://ejuz.lv/mda>



### Iespēja gūt praktisku pieredzi

Pirmo reizi Latvijā lauksaimniekiem un mežsaimniekiem ar Eiropas Savienības atbalstu tiek piedāvāts apmeklēt saimniecības un mežus, lai gūtu praktisku pieredzi un dalītos tajā ar citiem.

Plašāk: <http://ejuz.lv/m38>

# DAŽĀDAS IESPĒJAS



## UZMANĪBU!

28. novembra konference "Piena lopkopība Latvijā – cik konkurētspējīgi (efektīvi) esam?"  
pārceļta uz Ozolnieku Tautas namu  
Rīgas iela 23, Ozolnieki



## Konference par piena lopkopību Latvijā

LLKC 28. novembrī Ozolniekos rīko konferenci "Piena lopkopība Latvijā – cik konkurētspējīgi (efektīvi) esam?", kurā diskutēs par Latvijas piensaimniecību efektivitāti uz citu Eiropas valstu piensaimniecību fona un izvērtēs, kādas iespējas sniedz kooperācija kopā ar piena pārstrādi.

Plašāk: <http://ejuz.lv/m43>



ZIVSAIMNIECĪBAS TĪKLS

## ZIVJU E-LAPA

### Nedēļas aktualitātes



## Aicinām apmeklēt Zivsaimniecības gada konferenci!

Vai un kādas inovācijas nepieciešamas, lai Latvijas zivsaimniecības nozare sekmīgi attīstītos arī turpmāk? Ko mūsu valsts zivsaimniekiem devis Eiropas Jūrlietu un zivsaimniecības fonds un ko tas sola pēc 2020. gada? Šie būs aktuālākie jautājumi Zivsaimniecības gada konferencē, kas notiks 30. novembrī.

Plašāk: <http://ejuz.lv/m8w>



## E-ČIEKURS

### Nedēļas aktualitātes



## Meža nozares konference 2018

2018. gada 28. novembrī  
Jelgavā

## Aicinām uz Meža nozares konferenci Jelgavā!

Meža un saistīto nozaru pamatnostādņēs 2015.-2020. gadam izvirzīto rādītāju izpilde, kā arī debates par meža īpašniekiem turpmāk nepieciešamo atbalstu no ES fondiem būs galvenās tēmas šī gada Meža nozares konferencē, kura 28. novembrī notiks Jelgavā.

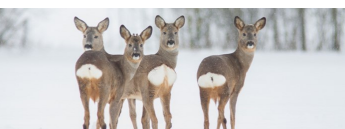
Plašāk: <https://ej.uz/ds1s>



## Jauni risinājumi stādīšanas un augsnes sagatavošanai

Pieaugošās pakalpojumu cenas un kvalificēta darbaspēka trūkums rosina meklēt risinājumus, kā turpmāk sekmīgi un efektīvāk atjaunot un kopt mežu. Tāpat kā citās nozarēs, mežsaimniecībā rodami uzlabojumi, aizvietojojam roku darbaspēku ar mašīnām vai efektīvākām tehnoloģijām. Arī AS "Latvijas valsts meži" veic izmēģinājumus mašīnizētās stādīšanas un augsnes sagatavošanas jomās.

Plašāk: <https://ej.uz/zknd>



## Stirnu medību sezona pagarināta līdz 2. decembrim

Valsts meža dienests šī gada 20. novembrī ir izdevis rīkojumu Nr. 192 "Par stirnu medību termiņu".

Plašāk: <https://ej.uz/1169>



### Apspriež šī gada lūšu limitu

Latvijas Mednieku asociācijas valdes priekšsēdētājs Haralds Barviks piedalījās ikgadējas lūšu medību limita apspriešanas sanāksmē Valsts meža dienestā.

Plašāk: <https://ej.uz/8ari>

# PLĀNOTIE SEMINĀRI



Datums	Nosaukums	Norises vieta	Kontaktinformācija
24. novembris	Aktuālais medību saimniecībā. Postījumi lauksaimniecībā un mežsaimniecībā	Kalniešu medību kolektīva māja, Krāslavas novads Sākums plkst. 8.00	MKPC Dienvidlatgales nodaļa, Jānis Dzalbs, mob. 26459513
24. novembris	Meža apsaimniekošana, laba un pārņemama prakse	Pārgaujas novads, saimniecība "Zvejnieki" Sākums plkst. 10.00	MKPC Ziemeļvidzemes nodaļa, Andris Vīrs, mob. 26108426
27. novembris	Kokmateriālu cenas Latvijā	Jaunjelgavas novads, Meža iela 4, Jaunjelgava Sākums plkst. 10.00	LLKC Aizkraukles nodaļa, Kristīne Bloka, mob. 22020585
1. decembris	Nekailciršu mežsaimniecības pamati. Izlases ciršu demonstrējumi	Kalna Gavieši, Skujenes pag., Amatas novads Sākums plkst. 13.30	MKPC Ziemeļvidzemes nodaļa, Andris Vīrs, mob. 26108426
1. decembris	Nekailciršu mežsaimniecības pamati. Izlases ciršu demonstrējumi	Kalna Gavieši, Skujenes pag., Amatas novads Sākums plkst. 13.30	MKPC Cēsu nodaļa, Laila Šestakovska, mob. 28323647

Par plānotajiem informatīvajiem semināriem (konkrētām tēmām, norises vietām, laikiem un datumiem) var interesēties MKPC mājaslapā vai Valsts Lauku tīkla mājaslapā, vai, sazinoties ar MKPC speciālistiem.

## SEKOJIET JAUNUMIEM!



[facebook.com/LLKIC](https://facebook.com/LLKIC)



[@LLKC\\_Iv](https://twitter.com/LLKC_Iv)



[draugiem.lv/LLKC](https://draugiem.lv/LLKC)

[www.llkc.lv](http://www.llkc.lv)

[www.laukutikls.lv](http://www.laukutikls.lv)



LATVIJAS LAUKU  
KONSULTĀCIJU UN  
IZGLĪTĪBAS CENTRS



Lauku tīkls



MKPC



ZIVSAIMNIECĪBAS TĪKLS

NACIONĀLAIS  
ATTĪSTĪBAS  
PLĀNS 2020



EIROPAS SAVIENĪBA  
EIROPA INVESTĒ LAUKU APVIDOS  
Eiropas Lauksaimniecības fonds  
lauku attīstībai

“Lauku E-Lapa” sagatavota LLKC Apgādā, vadītāja Iveta Tomsone, redaktore Dace Millere,  
Liegas Ozolas salikums.