

## LAUKSAIMNIECĪBA



### Apstiprināts valsts atbalsts lauksaimniecībai 2018. gadam

Valdība 20. februārī apstiprināja Zemkopības ministrijas sagatavotos grozījumus noteikumos par valsts atbalstu lauksaimniecībā. Atbalsts lauksaimniecībai no valsts budžeta 2018. gadā būs 8 720 490 eiro.

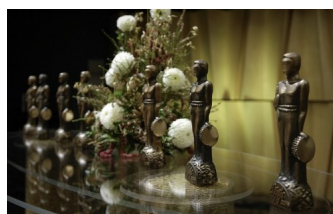
Plašāk: <http://ejuz.lv/i90>



### Iznācis žurnāla "Latvijas Lopkopis" februāra numurs

Februāra "Latvijas Lopkopis" lasiet LLKC ekspertu vērtējumu par aizvadīto piena pārraudzības gadu, padomus kvalitatīvu gaļas liellopu nobarošanai un pirmiena nozīmi teļu veselībai. Turpat arī saruna ar kooperatīva "Māršava" vadītājiem Jāni Auziņu un Valteru Romu, pieredzes stāsts no z/s "Mazlauri", kur Māris Rehtšprehers ražo gardus izturētos sierus un z/s "Mazburkas", kur Gunta Niedra audzē aitas un kopj Latvijā lielāko vīnogu dārzu.

Plašāk: <http://ejuz.lv/i95>



### Aicina pieteikties konkursam "Sējējs 2018"

Zemkopības ministrija aicina lauku uzņēmējus, jaunos zemniekus, kā arī ģimenes laukos pieteikties lauksaimnieku vidū iecienītajam konkursam "Sējējs 2018". Izvirzīt pretendētus konkursam aicinātas ne tikai pašvaldības, lauksaimnieku un pārtikas ražotāju nevalstiskās organizācijas, bet arī lauku attīstības konsultanti.

Plašāk: <http://ejuz.lv/i8w>



### Augkopības saimniecības var pieteikties interešu grupās

Lauksaimnieki aicināti piedalīties augkopības interešu grupās par sekojošām tēmām: Graudaugu, rapša un tauriņziežu audzēšanas agrotehnikas pilnveidošana integrētā saimniekošanas sistēmā (Krāslavas, Rēzeknes, Madonas un Gulbenes nodaļās); Laukaugu audzēšanas agrotehnikas pilnveidošana bioloģiskajā saimniekošanas sistēmā (Preiļu nodaļā).

Plašāk: <http://ejuz.lv/i8t>



### Atvieglo prasības marķētās dīzeļdegvielas iegādei

Valdība 20. februārī atbalstīja Zemkopības ministrijas sagatavotās izmaiņas noteikumos, kas nosaka kārtību, kādā piemēro samazināto akcīzes nodokļa likmi iezīmētai (marķētai) dīzeļdegvielai lauksaimniekiem. Grozījumi sagatavoti, lai ar 2018./2019. saimniecisko gadu lauksaimniecības produkcijas ražotājiem tiktu atvieglota minimālo ieņēmumu kritērija vērtēšana.

Plašāk: <http://ejuz.lv/i92>



### Meliorācijas kadastra grāvji – ekoloģiski nozīmīga platība

No 2018. gada vairs nedrīkst lietot augu aizsardzības līdzekļus ekoloģiski nozīmīgās platībās (papuvēs, zālāju pasējā, starpkultūrās, slāpekli piesaistošajos kultūraugos). Šī jaunā nosacījuma dēļ lauksaimniekiem ir jāplāno, kā citādāk nodrošināt zaļināšanas prasību izpildi šajā gadā. Viena no jaunām iespējām ir grāvji, kas robežojas ar aramzemi.

Plašāk: <http://ejuz.lv/i9v>

# GRĀMATVEDĪBA UN NODOKLI



## Publicēti grozījumi likumdošanas aktos

- Publicēti grozījumi likumā "Par nodokļiem un nodevām", kas nosaka, ka kredītiestādes VID līdz 1. februārim katru gadu ziņos par gan ienākošo, gan arī izejošo naudas apgrozījuma summu fiziskas personas visos kontos vienā bankā, ja tie sasniegs un pārsniegs 15 000 eiro.

Plašāk: <http://ejuz.lv/i9h>

- Publicēti noteikumi par jaunajā (sākot par 2018. gadu) UIN deklarācijā iekļaujamo. Deklarācijas forma nav dota, tā būs pieejama tikai EDS.

Plašāk: <http://ejuz.lv/i9i>

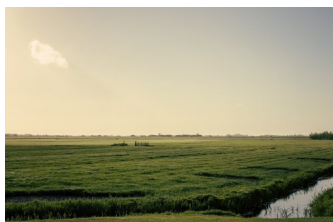
## TĀLĀKIZGLĪTĪBA



### Mācības par dzīvnieku pārvadāšanas noteikumiem

LLKC Aizkraukles birojā 16. martā tiks rīkotas vienas dienas mācības dzīvnieku pārvadātājiem un savākšanas centru darbiniekiem par labturības prasībām pārvadāšanas laikā.

Plašāk: <http://ejuz.lv/i8v>



### Notiks kursi par meliorācijas sistēmu uzturēšanu

Latvijas Lauku konsultāciju un izglītības centrs sakarā ar lielo pieprasījumu komplektē nākamo trīs dienu mācību grupu visiem interesentiem ar nepietiekošām zināšanām meliorācijas darbu organizēšanā un cilvēkiem, kuriem paredzēts darbs meliorācijas projektu īstenošanā zemnieku saimniecībās vai pagastu teritorijās. Mācības plānotas š. g. 21., 22. un 23. martā.

Plašāk: <http://ejuz.lv/i8u>



### Profesionālās izglītības apguves iespējas

Latvijas Lauku attīstības programmas 2014.-2020. gadam "Zināšanu pārneses un informācijas pasākumi" apakšpasākuma "Profesionālās izglītības un prasmju apguves pasākumi" ietvaros piedāvājam mācības lauksaimniecības un pārtikas ražošanas (izņemot zivsaimniecības produktus) nozarēs.

Plašāk: <http://ej.uz/6ged>

## KALENDĀRS

Termiņi	
1. marts	Var sākt iesniegt gada ienākuma deklarāciju par 2017. gadu.



ZIVSAIMNIECĪBAS TĪKLS

## ZIVJU E-LAPA

Nedēļas aktualitātes



## Uzlābos zvejas produktu izsekojamības sistēmu Latvijā

Valdība 20. februārī atbalstīja Zemkopības ministrijas sagatavoto noteikumu projektu, kas nosaka nozvejoto zivju izkraušanas kontroles un zivju tirdzniecības un transporta objektu, noliktavu un ražošanas telpu pārbaudes kārtību. Noteikumu projekts sagatavots, lai izpildītu EP Regulas prasības un nodrošinātu efektīvu kontroles, pārbaudes un noteikumu izpildes sistēmu, kas ietvertu cīņu pret nelegālas, neregistrētas un neregulētas zvejas darbībām.

Plašāk: <http://ejuz.lv/i8y>



## E-ČIEKURS

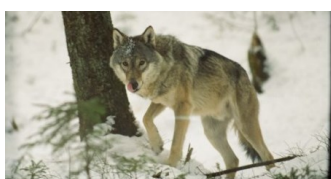
### Nedēļas aktualitātes



#### Nelikumīgas medības – dārgs prieks

Uzsākts kriminālprocess par nelikumīgi nomedītu staltbriedi. 6880 eiro ir materiālais kaitējums, kas tiek nodarīts medību saimniecībai, nelikumīgi nomedījot staltbriedi tā saudzēšanas laikā.

Plašāk: <http://ej.uz/vtau>



#### Noslēgsies vilku medību sezona

Medību noteikumi atļauj vilkus medīt līdz 31. martam, bet, neskatoties uz to, līdz ar 280 vilku nomedīšanu, ir beigusies 2017./2018. gada vilku medību sezona. Ir nomedīti visi 280 vilki, kas ir šajā medību sezonā pieļaujama vilku nomedīšanas skaits.

Plašāk: <http://ej.uz/zax1>



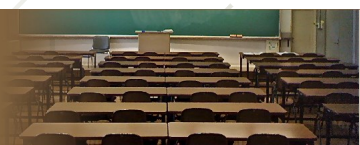
#### Informācija no konferences "Medības 2018"

Rīgā 16. februārī AS "Latvijas valsts meži" administratīvajā ēkā norisinājās zvērinātu advokātu biroja "BDO Law" un finanšu konsultāciju biroja "BDO Latvia" sadarbībā ar medību nozares organizācijām rīkotā medību konference "Medības 2018".

Video materiāls pieejams šeit: <https://youtu.be/XR0v987L1rc>

Plašāk: <http://ej.uz/ui8y>

## PLĀNOTIE SEMINĀRI



Datums	Nosaukums	Norises vieta	Kontaktinformācija
23. februārī	Jaunākais par ES atbalstu meža īpašniekiem	Viesītes kultūras nams, Smilšu iela 2, Viesīte, Viesītes novads Sākums plkst. 10.00	MKPC Sēlijas nodaļa, Jekaterīna Blaua, mob. 26534704
23. februārī	Aktualitātes par dabas skaitīšanas projektu un ES atbalstu mežiem	Aizputes novada Tūrisma informācijas un Mūžizglītības centrs, Aizpute, Aizputes novads Sākums plkst. 16.00	MKPC Dienvidkurzemes nodaļa, Līva Tukiša, mob. 29285111
27. februārī	Aktualitātes par ES atbalstu mežiem. Dabas skaitīšanas projekts Latvijā	Skolas iela 2, Birzgaļe, Ķeguma novads Sākums plkst. 11.00	MKPC Rīgas reģionālā nodaļa, Rita Daščiora, mob. 22019356



28. februārī	Jaunākais par ES atbalstu meža īpašniekiem un izmaiņām nodokļu likumdošanā	Aknīstes novada pašvaldības zālē, Skolas ielā 7, Aknīste, Aknīstes novads Sākums plkst. 10.00	MKPC Sēlijas nodaļa, Jekaterīna Blaua, mob. 26534704
28. februārī	Aktualitātes par atbalstu mežiem un meža veselības aktualitātes 2018. gadā	Kr. Valdemāra iela 21a, Talsi Sākums plkst. 11.00	MKPC Ziemeļkurzemes nodaļa, Valdis Usne, mob. 29462977
28. februārī	Aktualitātes par ES atbalstu mežiem. Dabas skaitīšanas projekts Latvijā	Dabas muzeja 6. stāva konference zālē, Kr. Barona iela 4, Rīga Sākums plkst. 17.30	MKPC Rīgas reģionālā nodaļa, Rita Daščiora, mob. 22019356
2. martā	Valsts un ES atbalsts lauksaimniecībai un meža īpašniekiem 2018. gadā. Atbalsta apjoms, tā saņemšanas nosacījumi. Dabas aizsardzības pārvaldes aktualitātes	Varakļānu kultūras nams, 1. Maija laukums 4, Varakļāni, Varakļānu novads Sākums plkst. 10.00	MKPC Madonas nodaļa, Mairita Bondare, mob. 28381176

Par plānotajiem informatīvajiem semināriem (konkrētām tēmām, norises vietām, laikiem un datumiem) var interesēties MKPC mājaslapā vai Valsts Lauku tīkla mājaslapā, vai, sazinoties ar MKPC speciālistiem.

## SEKOJIET JAUNUMIEM!



facebook.com/LLKIC



@LLKC\_lv



draugiem.lv/LLKC

www.llkc.lv

www.laukutikls.lv



LATVIJAS LAUKU  
KONSULTĀCIJU UN  
IZGLĪTĪBAS CENTRS



Lauku tīkls



MKPC



ZIVSAIMNIECĪBAS TĪKLS

NACIONĀLAIS  
ATTĪSTĪBAS  
PLĀNS 2020



EIROPAS SAVIENĪBA  
EIROPA INVESTĒ LAUKU APVIDOS  
Eiropas Lauksaimniecības fonds  
lauku attīstībai

“Lauku E-Lapa” sagatavota LLKC Apgādā, vadītāja Iveta Tomsone, redaktore Dace Millere,  
Liegas Ozolas salikums.