

22.11.2019. Nr. 47 (271)

Publicitātes foto

## LAUKSAIMNIECĪBA

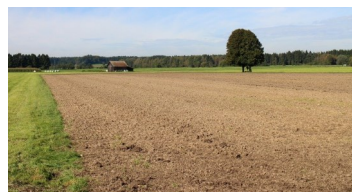


### Iznācis žurnāla "Latvijas Lopkopis" novembra numurs

"Latvijas Lopkopja" novembra numurā: vai iespējama kooperācija aitkopībā. Kā Andrejs Mieriņš audzē trušus Susājas pagastā un Raitis Boriss gaļas liellopus Šķilbēnu pagastā. Ko par zirgkopību domā veterinārārsts Juris Tolpežņikovs. Kāda ir ASV piena saimniecību ekonomika. Kā audzē soju un izmanto to cūkkopībā Vācijā. Kā barot bioloģiskās govīs, kā audzēt paipalas un vēl virkne lietderīgu rakstu.

Plašāk: <https://ej.uz/wdmk>

Abonē un lasi: [https://abone.lv/lv/latvijas\\_preses\\_izdevumi/zurnali/2044/2020\\_gads](https://abone.lv/lv/latvijas_preses_izdevumi/zurnali/2044/2020_gads)



### Pabeigta LIZ apsekošana

Lauku atbalsta dienests ir apsekojis lauksaimniecībā izmantojamās zemes (LIZ) platības, lai noskaidrotu, vai zeme tiek uzturēta labā lauksaimniecības un vides stāvoklī. Šogad apsekoti 2,22 miljoni ha LIZ. Apsekošanā izmantota satelītattēlu sniegtā informācija, gan arī klātienē iegūtie rezultāti.

Plašāk: <https://ej.uz/x7tc>



### Traktortehnikai vairāki jauni nosacījumi

No 2020. gada sākuma traktortehnikai ir vairāki jauni nosacījumi. Piemēram, izmaiņas traktora piekabju reģistrācijā.

Plašāk: <https://ej.uz/5srj>



### Avanss izmaksāts vairāk nekā 90% saņēmēju

Vienotā platībmaksājuma avanss pirmajā pieteikšanās dienā izmaksāts gandrīz 40 000 Lauku atbalsta dienesta klientu, kas ir vairāk nekā 90% attiecīgā atbalsta saņēmēju, trešdien ikmēneša Lauksaimniecības organizāciju sadarbības padomes pārstāvju sapulcē sacīja dienesta direktors Ģirts Krūmiņš.

Plašāk: <https://ej.uz/tidy>



### ES institūcijas vienojušās par 2020. gada budžetu

Pirmdien, 18. novembrī, Eiropas Komisija, Eiropas Savienības Padome un Eiropas Parlaments vienojās par 2020. gada ES budžetu. Lielāko daļu no ES finansējuma Latvija turpinās saņemt kohēzijas un kopējās lauksaimniecības politikas ietvaros.

Plašāk: <https://ej.uz/v5wr>



### Varēs saņemt atbalstu darba vides risku novērtējumam

Valdība nolēmusi palielināt Eiropas Sociālā fonda (ESF) atbalstu laboratoriskajiem mērījumiem no 250 eiro uz 500 eiro, lai uzņēmumā veiktu kvalitatīvāku darba vides risku novērtējumu. Ieceres mērķis ir mudināt uzņēmumus objektīvi novērtēt darba vides riskus, piemēram, trokšņa, vibrācijas, mikroklimate, apgaismojuma, kā arī putekļu un ķīmisko vielu koncentrāciju, kuriem pakļauts nodarbinātais darba laikā.

Plašāk: <https://ej.uz/z4eq>



### Govju ēdināšanas nozīme svaigpiena sausnas saturā izmaiņā

Svaigpiena sastāvu ietekmē govju šķirne, šķirnes ģenētiskā variācija, govju veselība, vide, apsaimniekošanas prakse, lopbarība un lopbarības izēdināšanas prakse. Lai labāk izprastu slaucamās govju ēdināšanas un apsaimniekošanas nozīmi, LLC Tīsteno demonstrējumu "Sabalansētas ēdināšanas nozīme piena sausnas palielināšanā piena lopkopības saimniecībā".

Plašāk: <https://ej.uz/etda>

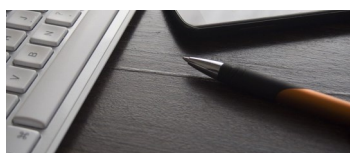


### Saimniekošana, izmantojot slaukšanas robotus

Latvijas piena ražošanas fermās arvien pieprasītāki kļūst slaukšanas roboti. Turklāt slaukšanas roboti ir piedzīvojuši arī būtisku modernizāciju, tāpēc tie labi paveic tiem paredzētās darbības. Latvijā pirmie slaukšanas roboti parādījās pirms 12 gadiem. Automātisko slaukšanas sistēmu pieredze Latvijā kopumā ir neliela, tādēļ atbildes par saimniekošanas efektivitāti nepieciešamas jo drīzāk.

Plašāk: <https://ej.uz/mj24>

## GRĀMATVEDĪBA UN NODOKĻI



### Papildināti noteikumi par elektronisko rēķinu

Pieņemti grozījumi MK noteikumos Nr. 585 "Noteikumi par grāmatvedības kārtošanu un organizāciju", kas papildināti ar normām par elektronisko rēķinu.

Plašāk: <https://ej.uz/fntj>



### Izmaiņas neapliekamā minimuma noteikšanā

Grozījumi MK noteikumos Nr. 676 nosaka neapliekamo minimumu un atvieglojumus IIN aprēķināšanai 2020. gadam.

Plašāk: <https://ej.uz/83ex>

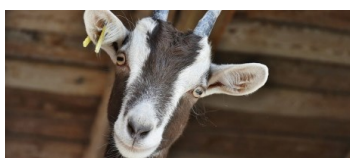
## TĀLĀKIZGLĪTĪBA



### Aicinām uz mācībām par HACCP izveides pamatprincipiem

Latvijas Lauku konsultāciju un izglītības centrs 5. un 6. decembrī organizē padziļinātās mācības par sistēmas (HACCP) izveides pamatprincipiem pārtikas aprites uzņēmumos.

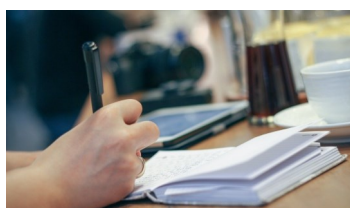
Plašāk: <https://ej.uz/no6r>



### Notiks seminārs kazkopībā

LLKC sadarbībā ar Latvijas Kazkopības biedrību 11. un 12. decembrī organizē semināru par kazdu audzēšanas aktuālajiem jautājumiem un pārraudzības darba organizāciju.

Plašāk: <https://ej.uz/gfo9>



### Mācības lauksaimniekiem un mežsaimniekiem visā Latvijā

LLKC sadarbībā ar Latvijas Lauksaimniecības universitāti līdz pat 2022. gadam lauksaimniekiem, mežsaimniekiem un pārtikas produktu ražošanas nozarē strādājošajiem piedāvā plašas teorētisko un praktisko mācību iespējas. Sekojiet līdzi aktuālajai informācijai mājaslapā!

Plašāk: <https://ej.uz/ek33>



### Iespēja piedalīties saimniecību un mežu apmeklējumos

Pirmo reizi Latvijā lauksaimniekiem un mežsaimniekiem ar ES atbalstu tiek piedāvāts apmeklēt saimniecības un mežus, lai gūtu praktisku pieredzi un dalītos tajā ar citiem – gan Latvijā, gan ārzemēs. Aktuālā informācija – mājaslapā.

Plašāk: <https://ej.uz/ay3n>



ZIVSAINNIECĪBAS TĪKLS

# ZIVJU E-LAPA

## Nedēļas aktualitātes



### Notiks zivsaimniecības gada konference

Kādai būt zivsaimniecības nozarei jaunajā Eiropas Savienības finanšu plānošanas periodā, kas nepieciešams tajā strādājošajiem sekmīgai attīstībai? Uz šiem un citiem nozarei aktuāliem jautājumiem atbildes tiks meklētas ikgadējā zivsaimniecības konferencē, kas notiks 27. novembrī Lapmežciema Tautas namā.

Plašāk: <https://ej.uz/iqyw>



### Grozīti rūpnieciskās zvejas limiti Usmas ezerā

Valdība otrdien, 19. novembrī, apstiprinājusi grozījumus noteikumos par rūpnieciskās zvejas limitiem un to izmantošanas kārtību iekšējos ūdeņos.

Plašāk: <https://ej.uz/yf8x>



## E-ČIEKURS

### Nedēļas aktualitātes



### Meža nozares konference 2019 jau nākamnedēļ

Aicinām uz Meža nozares konferenci 28. novembrī plkst. 11 Ogres tehnikumā Tīnūžu pagastā. Šī gada konferences galvenais temats – sagatavotais ziņojums Eiropas Komisijai par biotopu un sugu aizsardzības stāvokli Latvijā periodā 2013.-2018. gads. Konferencē aicināti piedalīties privāto meža īpašnieki, mežu apsaimniekotāji, mežsaimniecības uzņēmēji, meža nozarē nodarbinātie un citi interesenti. Pieteikšanās konferencē līdz 26. novembrim.

Plašāk: [https://ej.uz/Meza\\_konference](https://ej.uz/Meza_konference)



### Līdz šī gada 30. decembrim pieejams atbalsts mežsaimniecībā

Lauku atbalsta dienests izsludina pieteikšanos atbalsta saņemšanai mežsaimniecībā no 2019. gada 1. oktobra līdz 2019. gada 30. decembrim apakšpasākumos "Meža ieaudzēšana" un "Meža ugunsgrēkos un dabas katastrofās iznīcinātu mežaudžu atjaunošana". Kopējais pieejamais finansējums ir 899 tūkstoši eiro.

Plašāk: <https://ej.uz/zzi5>

### Noteikti Meža nozares Gada balvas „Zelta čiekurs” laureāti

Meža dienu komiteja ir noteikusi Meža nozares Gada balvas „Zelta čiekurs” 2019. gada laureātus nominācijā „Par mūža ieguldījumu”, „Par inovatīvu uzņēmējdarbību”, „Par ilgtspējīgu saimniekošanu” un „Par ieguldījumu sabiedrības izglītošanā”. Gada balvas ieguvēji tiks nosaukti apbalvošanas ceremonijas laikā š.g. 4. decembrī kultūras centrā "Ziemeļblāzma", Rīgā.

Plašāk: <https://ej.uz/e6qa>

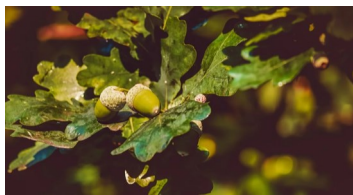




### Uzmanīgi pārvietojoties pa meža ceļiem mitrā laikā!

Šī gada novembra sākums bijis otrs mitrākais mēnesis klimatisko novērojumu vēsturē. Pēdējā laika intensīvo nokrišņu dēļ AS "Latvijas valsts meži" aicina iedzīvotājus būt piesardzīgiem, pārvietojoties pa meža ceļiem. Atsevišķi ceļa posmi šādos laikapstākļos var būt applūduši, var veidoties izskalojumi.

Plašāk: <https://ej.uz/b9x4>



### Turpinās MKPC rudens informatīvo semināru cikls

Meža konsultāciju pakalpojumu centrs aicina meža īpašniekus uz semināriem par aktualitātēm meža apsaimniekošanā. Svarīgākās tēmas: par ES atbalsta iespējām meža īpašniekiem, projektu īstenošanu, riskiem un dokumentu noformēšanu; aktualitātes meža apsaimniekošanā - jaunaudzū kopšana, stādījumu aizsardzība pret meža dzīvnieku postījumiem u. c.

## PLĀNOTIE SEMINĀRI



Datums	Nosaukums	Norises vieta	Kontaktinformācija
26. novembrī	Pieejamais ES atbalsts mezsaimniekiem	Rēzeknes novads, Feimaņu pag., Feimaņi, Pagasta māja Sākums plkst. 9.00	MKPC Rēzeknes nod. Viktors Jurčenko mob. 28692818
26. novembrī	Medību saimniecības nozīme. Nodarītie postījumi un to novēršanas iespējas mezsaimniecībā	Limbažu novads, Limbaži, Mūru iela 21 Sākums plkst. 10.00	MKPC Limbažu nod. Elvīra Grasmane mob. 27813558
27. novembrī	Aktuālais meža apsaimniekošanā - pieejamais ES atbalsts, īstenošana, atskaites. Cirsmas vērtības noteikšana	Valkas novads, Kārķu pagasta tautas nams Sākums plkst. 10.00	MKPC Ziemeļvidzemes nod. Andris Vīrs mob. 26108426
27. novembrī	Pārnadžu populācijas apsaimniekošana un aktualitātes medību jomā	Tērvetes novads, Tērvete, Tērvetes dabas parka informācijas mācību centrā Sākums plkst. 15.00	MKPC Tukuma nod. Esmeralda Kalderauska mob. 27812527
29. novembrī	Par ES un Valsts likumdošanas izmaiņām, kas attiecas uz lauku un mežu apsaimniekošanu	Pārgaujas novads, Stalbes pagasts, Raiskuma pagasts Sākums plkst. 13.45	MKPC Ziemeļvidzemes nod. Andris Vīrs mob. 26108426
29. novembrī	ES atbalsta pasākumi meža īpašniekiem. Meža apsaimniekošanas piemērs saimniecībā "Kraujiņas"	Gulbenes novads, Lejasciema pagasts, "Kraujiņas" Sākums plkst. 10.00	MKPC Ziemeļaustrumu nod. Diāna Supe mob. 26314426
3. decembrī	ES atbalsts meža īpašniekiem. Zināšanu pārneses pasākumi MKPC	Raunas novads, Rauna, Vidzemes iela 2, Raunas novada pašvaldības ēka Sākums plkst. 10.00	MKPC Cēsu nod. Laila Šestakovska mob. 28323647

Par plānotajiem informatīvajiem un izglītošajiem semināriem (konkrētām tēmām, norises vietām, laikiem un datumiem) var interesēties MKPC mājaslapā vai Valsts Lauku tīkla mājaslapā, sazinoties ar MKPC speciālistiem ([www.mkpc.llkc.lv](http://www.mkpc.llkc.lv)).

Sagatavoja Sarmīte Grundšteine, MKPC

## SEKOJIET JAUNUMIEM!



facebook.com/LLKIC



@LLKC\_Iv



draugiem.lv/LLKC

[www.llkc.lv](http://www.llkc.lv)

[www.laukutikls.lv](http://www.laukutikls.lv)



LATVIJAS LAUKU  
KONSULTĀCIJU UN  
IZGLĪTĪBAS CENTRS



Lauku tīkls



LLKC  
MKPC



ZIVSAIMNIECĪBAS TĪKLS

NACIONĀLAIS  
ATTĪSTĪBAS  
PLĀNS 2020



EIROPAS SAVIENĪBA  
EIROPA INVESTĒ LAUKU APVIDOS  
Eiropas Lauksaimniecības fonds  
lauku attīstībai

“Lauku E-Lapa” sagatavota LLKC Apgādā, vadītāja Iveta Tomsone, redaktore Dace Millere,  
Liegas Ozolas salikums.