

22.10.2021. Nr. 41 (370)

Publicitātes foto

## LAUKSAIMNIECĪBA



### LLKC turpina strādāt arī ārkārtējā situācijā!

Situācija ar *Covid-19* saslimstību atkal liek mainīt ierasto ikdienas kārtību. Tādēļ vēlamies informēt, kā pašlaik valstī izsludinātajā ārkārtējā situācijā strādās 26 Latvijas Lauku konsultāciju un izglītības centra (LLKC) biroji.

Plašāk: <https://ej.uz/yt8k>



### Iznācis žurnāla "Latvijas Lopkopis" oktobra numurs

Oktobra izdevumā raksts, kādas izmaiņas mājāsaimju ēdienkartē ieviesuši pandēmijas apstākļi, par ko runāja zīmola "Novada Garša" ietvaros notikušajā konferencē "Vietējie produkti - nākotnes virzītājspēks". Viena no žurnāla centrālajām tēmām - situācija cūkkopībā. Arī padomi, kā atbrīvoties no kārpām liellopiem, kā saglabāt telēm veselību tranzītpēriodā un vai dzīvnieku barībā izmantojama kukurūza ar melnplauku u. c.

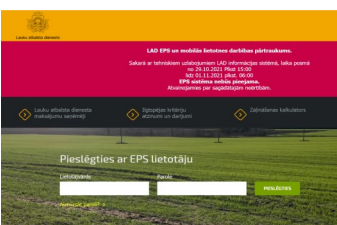
Plašāk: <https://ej.uz/99vs>



### Grozījumi Lauksaimniecības un lauku attīstības likumā

Plānotie grozījumi Lauksaimniecības un lauku attīstības likumā ļaus izveidot un uzturēt vienotu sistēmu Latvijas LIZ datu uzkrāšanai un atjaunošanai. Vienotā informācijas sistēma zemes apsaimniekotājiem sniegs papildu datus par augsni, lai veicinātu lauksaimniecības ražošanas resursu efektīvāku izmantošanu, nodrošinātu produkcijas kvalitāti un saglabātu nozares konkurētspēju, samazinot lauksaimniecības slodzi uz vidi.

Plašāk: <https://ej.uz/z56s>



### Oktobra beigās nedarbosies LAD EDS un mobilā lietotne

Lauku atbalsta dienests informē, ka laika posmā no 29. oktobra plkst. 15.00 līdz 1. novembra plkst. 6.00 nedarbosies LAD Elektroniskā pieteikšanās sistēma un mobilā lietotne, jo LAD informācijas sistēmā tiks veikti tehniski uzlabojumi. Šajā laikā arī degvielas uzpildes stacijās LAD klienti nevarēs iegādāties dīzeļdegvielu ar samazināto akcīzes nodokļa likmi.

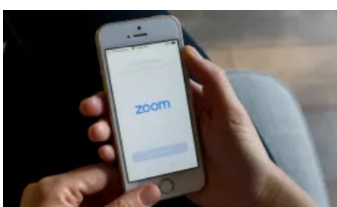
Plašāk: <https://ej.uz/tqiw>



### Lauku atbalsta dienests klientus apkalpo attālināti

No 21. oktobra ārkārtas situācijas laikā, rūpējoties par klientu un darbinieku veselību un drošību, Lauku atbalsta dienests klientus apkalpo tikai attālināti. Klienti saņemt konsultācijas un atbildes uz jautājumiem var: zvanot uz klientu apkalpošanas tālruni 67095000 darba dienās no plkst. 8.00-20.00; rakstot savus jautājumus uz e-pastu [pasts@lad.gov.lv](mailto:pasts@lad.gov.lv).

Plašāk: <https://ej.uz/5nwx>



### Kontroles investīciju pasākumos veic attālināti

Lauku atbalsta dienests turpina jau zināmo pieeju kontroļu veikšanā investīciju pasākumos - tās pārsvarā notiek attālināti, izmantojot tiešsaistes saziņas platformu *Zoom*. Šāda pieeja ļauj kontroles veikt arī laikā, kad klātienēs tikšanās iespējas ir ierobežotas, nodrošinot pieteikuma administrēšanu atbilstoši termiņiem.

Plašāk: <https://ej.uz/njxx>



### Izmaiņas Augu aizsardzības līdzekļu reģistrā

Veiktas izmaiņas Augu aizsardzības līdzekļu reģistrā: reģistrēti 16 jauni ķīmiskie augu aizsardzības līdzekļi, pieņemti lēmumi par augu aizsardzības līdzekļu “Kantik”, “Mirage” un “Delaro” reģistrācijas anulēšanu ar 01.01.2022., pagarināts vairāku augu aizsardzības līdzekļu reģistrācijas termiņš, vairākiem augu aizsardzības līdzekļiem mainīts reģistrācijas īpašnieks u. c.

Plašāk: <https://ej.uz/4efp>



Latvijā no Polijas pārtikas kartupeļus drīkst levest tikai ar sertifikātu, kas apliecina augu karantīnas organisma *Clavibacter sepedonicus* (kartupeļu gaišās gredzenpuves izraisītāja baktērija) plašu izplatību Polijā. Lai nodrošinātu, ka ar Polijā izaudzētajiem pārtikas kartupeļiem slimība netiek izplatīta citās valstīs, ir noteiktas vairākas papildu prasības kartupeļu tirdzniecībai.

### Prasības pārtikas kartupeļu ievēšanai Latvijā no Polijas

Valsts augu aizsardzības dienests informē, ka pārtikas kartupeļu ievēšanai no Polijas noteiktas stingrākas prasības nekā no citām Eiropas Savienības valstīm. Tas saistīts ar augu karantīnas organisma *Clavibacter sepedonicus* (kartupeļu gaišās gredzenpuves izraisītāja baktērija) plašu izplatību Polijā. Lai nodrošinātu, ka ar Polijā izaudzētajiem pārtikas kartupeļiem slimība netiek izplatīta citās valstīs, ir noteiktas vairākas papildu prasības kartupeļu tirdzniecībai.

Plašāk: <https://ej.uz/2ef9>



### VTUA pakalpojumi birojos pieejami pēc pieraksta

Pirms Valsts tehniskās uzraudzības aģentūras pakalpojuma saņemšanas, t. sk. arī ārpus telpām, lai veiktu traktortehnikas vadītāju praktisko eksāmenu, traktortehnikas tehnisko apskati, u. c., ir iepriekš jāpiesakās un jārezervē pieņemšanas laiks sev ērtākajā vai tuvākajā VTUA nodaļas birojā, bet pakalpojuma saņemšanas laikā stingri jāievēro valstī noteiktās epidemioloģiskās prasības.

Plašāk: <https://ej.uz/79wm>

## GRĀMATVEDĪBA UN NODOKĻI

Atskaišu termiņi	
25.10.	Reģistrēto kvīšu atskaite par 3. ceturksni.
25.10.	Termiņš nodokļu iemaksai vienotajā nodokļu kontā.



ZIVSAIMNIECĪBAS TĪKLS

## ZIVJU E-LAPA

### Nedēļas aktualitātes



### Izmaiņas licencētās makšķerēšanas noteikumos

Valdība 19. oktobrī apstiprināja grozījumus licencētās makšķerēšanas, vēžošanas un zemūdens medību kārtībā, kas papildina licencētās makšķerēšanas nosacījumus, īpaši licenču realizācijā un loma uzskaitē. Licencētās makšķerēšanas organizētājam turpmāk būs jāinformē sabiedrība par publisku piekļuvi ūdeņiem, savukārt par lomiem pārskats būs jāiesniedz piecu dienu laikā u. c.

Plašāk: <https://ej.uz/z4ou>



## E-ČIEKURS

### Nedēļas aktualitātes

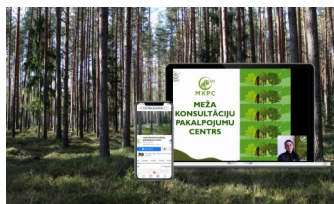




## Jau drīz – Meža nozares konference 2021

Ikgadējā Zemkopības ministrijas Meža nozares konference šogad norisināsies **25. novembrī**. Tā būs vērojama tiešsaistē [www.laukutikls.lv](http://www.laukutikls.lv). Konferencē piedalīties aicināti meža īpašnieki, apsaimniekotāji, mežsaimnieki, nozares uzņēmēji un nodarbinātie, kā arī citi interesenti. Galvenā uzmanība konferencē būs veltīta pašreizējām aktualitātēm meža apsaimniekošanā. Dalībniekiem būs iespējams uzdot jautājumus.

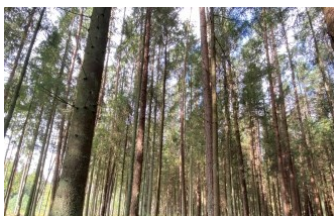
Plašāk: <https://ej.uz/gr1g>



## Tiešsaistes semināri īpašniekiem

LLKC Meža konsultāciju pakalpojumu centrs meža īpašniekiem piedāvā trīs seminārus Zoom platformā par aktualitātēm meža apsaimniekošanā. **25. oktobrī** pl.10.00 – “Dabas aizsardzības prasībās meža apsaimniekošanā, praktiski piemēri”; **29. oktobrī** plkst. 10.00 – “Par Lauku attīstības programmas aktualitātēm un pasākumiem”; **29. oktobrī** pl.14.00 – “Meža apsaimniekošana, laba un pārņemama prakse”.

Plašāk: <https://ej.uz/fyn8>



## Privāto mežu īpašniekus aicina aizpildīt aptauju

Lai saglabātu dabas vērtības un vairotu daudzveidību, Latvijas Lauku konsultāciju un izglītības centrs (LLKC) LIFE Integrētā projekta *LatViaNature* ietvaros veic privāto zemju īpašnieku vajadzību izpēti par nepieciešamajiem atbalsta veidiem dabas vērtību saglabāšanai privātajos mežos un zālajos. Anketu aicinās aizpildīt LLKC Meža konsultāciju pakalpojumu centra konsultanti, kā arī to ir iespējams aizpildīt tiešsaistē: [https://bit.ly/aptauja\\_mezi](https://bit.ly/aptauja_mezi).

Plašāk: <https://ej.uz/fkje>



## Meža īpašnieka ieguvumi no derīgas inventarizācijas

Mežs ne vien priecē un dod iespēju tā īpašniekam gūt ekonomisku labumu, bet arī uzliek pienākumus. Viens no tādiem ir veikt meža inventarizāciju vismaz reizi 20 gados. No derīgas inventarizācijas meža īpašniekam ir vairāki ieguvumi. Aktuāli meža dati ir būtiski arī valsts iestādēm, piemēram, meža ugunsgrēku gadījumā.

Plašāk: <https://ej.uz/r3y7>



## Aizliegtas kolektīvās medības, atļautas individuālās medības

Valdība lēmusi, ka mājāsdes laikā – **no 21. oktobra līdz 14. novembrim** – ir aizliegti klātienē saimnieciskie pakalpojumi, tostarp arī kolektīvās medības. Medniekiem tas nozīmē, ka: nedrīkst notikt dzinējmedības (arī medības ar traucēšanu); ir atļautas individuālās medības – tikai personām ar vakcinācijas vai pārslimošanas sertifikātu. Negatīvs *Covid-19* tests neder.

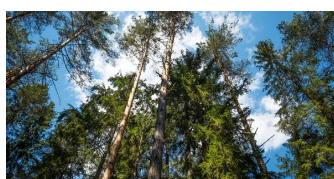
Plašāk: <https://ej.uz/f6iz>



## Mednieka eksāmeni un mednieka sezonas karte – elektroniski

Turpmāk elektroniski varēs nokārtot mednieka eksāmenu un arī iegādāties mednieka sezonas karti. Oktobrī valdība ir apstiprinājusi Zemkopības ministrijas sagatavotos grozījumus Medību noteikumos un noteikumos par mednieku un medību vadītāju apmācību un eksamināciju, lai dotu iespēju privātpersonām saņemt pakalpojumus arī elektroniskā veidā.

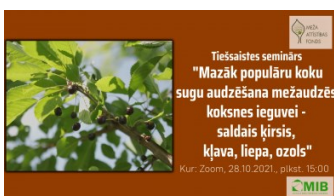
Plašāk: <https://ej.uz/c2no>



## Klimata pārmaiņas un mežs

Zinātnieki prognozē, ka klimata pārmaiņu dēļ nākotnē Latvijā būs arvien vairāk spēcīgu negaisa vētru, jo īpaši vasarā, kad spēcīgais vējš īsā laikā spēs izgāzt augošus kokus lielā platībā. Arī pieaugošā vidējā gaisa temperatūra ietekmēs procesus mežā.

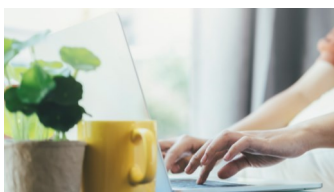
Plašāk: <https://ej.uz/1xtw>



## Mazāk populāru koku sugu audzēšana koksnes ieguvei

Klimata pārmaiņu ietekmē arī Latvijā attīstās dažādu mazāk populāru koku sugu audzēšana koksnes ieguvei – saldaļs ķirsis, kļava, liepa, ozols mežaudzēs. Kādi ir izaicinājumi un iegūtā praktiskā pieredze audzējot šādas koku sugas? Par šiem jautājumiem **28. oktobrī** Zoom platformā informēs Latvijas Valsts mežzinātnes institūta "Silava" vadošā pētniece Mudrīte Daugaviete.

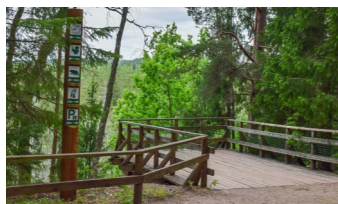
Plašāk: <https://ej.uz/bmf4>



### Tiešsaistes konference "Nākamais mežu eksperts"

Šī gada 28. oktobrī tiešsaistes ziņu portālā [www.diena.lv](http://www.diena.lv) notiks tiešsaistes konference vecāko klašu skolēniem "Nākamais mežu eksperts", kurā informēs jauniešus par izglītības un darba iespējām meža nozarē.

Plašāk: <https://ej.uz/2vue>



### Slēgtas Līgatnes dabas takas, informācijas un dabas centri

Ņemot vērā ārkārtas situāciju valstī un valdības noteiktos ierobežojumus Covid-19 izplatības mazināšanai, no 21. oktobra apmeklētājiem būs slēgtas Līgatnes dabas takas un dabas centri Slīterē, Ķemerros, Rāznā un Salacgrīvā un informācijas centrs Ķemeru Nacionālajā parkā. Taču pārējās Dabas aizsardzības pārvaldes uzturētās takas, laipas, skatu torņi un platformas īpaši aizsargājamajās dabas teritorijās ir brīvi pieejamas.

Plašāk: <https://ej.uz/obhg>

### Tuvākajā laikā plānotie informatīvie semināri

Norises laiks	Semināra tēma	Norises vieta	Kontaktinformācija
25.10. plkst. 10.00	Dabas aizsardzības prasībās meža apsaimniekošanā, praktiski piemēri <a href="#">Programma</a>	Zoom platforma. Lai iedalītos seminārā, nepieciešams aizpildīt pieteikuma anketu: <a href="https://forms.gle/cXKRVcUvPvaSM5719">https://forms.gle/cXKRVcUvPvaSM5719</a>	MKPC Sēlijas nodaļa Inga Buša, Tālr. 26534704 <a href="mailto:inga.busa@mkpc.llkc.lv">inga.busa@mkpc.llkc.lv</a>  MKPC Centrālais birojs Edgars Iecelnieks, Tālr. 28018569 <a href="mailto:edgars.iecelnieks@mkpc.llkc.lv">edgars.iecelnieks@mkpc.llkc.lv</a>
29.10. plkst. 10.00	Par Lauku attīstības programmas aktualitātēm un pasākumiem <a href="#">Programma</a>	Zoom platforma. Lai iedalītos seminārā, nepieciešams aizpildīt pieteikuma anketu: <a href="https://forms.gle/PHyWCourkf41Q9WY9">https://forms.gle/PHyWCourkf41Q9WY9</a>	MKPC Madonas nodaļa Mairita Bondare, Tālr. 28381176 <a href="mailto:mairita.bondare@mkpc.llkc.lv">mairita.bondare@mkpc.llkc.lv</a>  MKPC Centrālais birojs Edgars Iecelnieks, Tālr. 28018569 <a href="mailto:edgars.iecelnieks@mkpc.llkc.lv">edgars.iecelnieks@mkpc.llkc.lv</a>
29.10. plkst. 14.00	Meža apsaimniekošana, laba un pārņemama prakse <a href="#">Programma</a>	Zoom platforma. Lai iedalītos seminārā, nepieciešams aizpildīt pieteikuma anketu: <a href="https://forms.gle/1yCMM5gx15yAtdST8">https://forms.gle/1yCMM5gx15yAtdST8</a>	MKPC Madonas nodaļa Mairita Bondare, Tālr. 28381176 <a href="mailto:mairita.bondare@mkpc.llkc.lv">mairita.bondare@mkpc.llkc.lv</a>  MKPC Centrālais birojs Edgars Iecelnieks, Tālr. 28018569 <a href="mailto:edgars.iecelnieks@mkpc.llkc.lv">edgars.iecelnieks@mkpc.llkc.lv</a>

**MKPC izglītojošajos pasākumos ļauns piedalīties tiem dalībniekiem, kas var uzrādīt derīgu Covid-19 vakcinācijas, pārslimošanas vai negatīvu testēšanas sertifikātu.**

**Pasākuma organizēšanas vietā nedrīkst ierasties personas, kurām noteikta pašizolācija, mājas karantīna vai stingrā izolācija, vai kurām ir elpošanas ceļu infekcijas pazīmes.**



\* Meža konsultāciju pakalpojumu centrs piedāvā meža īpašniekiem informatīvos e-seminārus: <http://new.llkc.lv/lv/nozares/mezsaimnieciba-apmacibas/E-Semin%C4%81ri>

\* MKPC aicina apgūt mežsaimniecības kursus tālmācībā <https://talmaciba/Mezsaimnieciba>.

# SEKOJIET JAUNUMIEM!



facebook.com/LLKIC



@LLKC\_Iv

[www.llkc.lv](http://www.llkc.lv)

[www.laukutikls.lv](http://www.laukutikls.lv)



LATVIJAS LAUKU  
KONSULTĀCIJU UN  
IZGLĪTĪBAS CENTRS



Lauku tīkls



MKPC



ZIVSAIMNIECĪBAS TĪKLS

NACIONĀLAIS  
ATTĪSTĪBAS  
PLĀNS 2020



EIROPAS SAVIENĪBA  
EIROPA INVESTĒ LAUKU APVIDOS  
Eiropas Lauksaimniecības fonds  
lauku attīstībai

“Lauku E-Lapa” sagatavota LLKC Apgādā, vadītāja Iveta Tomšone, redaktore Dace Millere,  
Andras Eriņas salikums.