

LAUKSAIMNIECĪBA



Latvijā uzsākta ziemāju kulšana

Aizvadītajā nedēļā Latvijā uzsākta ziemas miežu ražas novākšana, bet šajās dienās – arī agrāku ziemas rapšu šķirņu plauja. Lai arī precīzi dati par ziemas miežu ražību vēl nav pieejami, saimnieki sarunās atzīst, ka iekūlums ir tiešām labs, liecina LLKC augkopju apkopotā informācija.

Plašāk: <https://ej.uz/2o4f>



Uzmanību – Spānijas kailgliemezis!

Lai laikus apkarotu Spānijas kailgliemezi, kas atzīts par vienu no simt invazīvajām gliemežu sugām Eiropā un pašlaik aktīvi izplatās arī pie mums, LLKC aicina ziņot par vietām, kur tie pamanīti!

Plašāk: <https://ej.uz/9x3g>



“Lejas Jērānos” vērtē augsnes apstrādes tehnoloģijas

Jau otro gadu Jēkabpils novada Dunavas pagasta zemnieku saimniecībā “Lejas Jērāni” notika LLKC un z/s “Lejas Jērāni” organizētā demonstrējuma lauka diena par dažādu augsnes apstrādes tehnoloģiju salīdzinājumu graudaugu bezmaiņas sējumos slimību un kaitēkļu ierobežošanai.

Plašāk: <https://ej.uz/9d1f>



Aizvadīta lauka diena par graudaugu mēslošanu Latgalē

Jau otro gadu LLKC sadarbībā ar LLU MPS “Pēterlauki” Višķu nodaļu ierīko demonstrējumu par graudaugu mēslošanu. Lauka diena notika “Kalna Višķos”, Višķu pagastā, Daugavpils novadā.

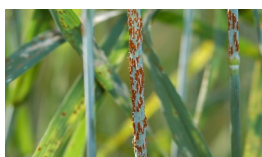
Plašāk: <https://ej.uz/3cce>



Svarīgi datumi, lai saņemtu platību maksājumus

Lauku atbalsta dienests atgādina svarīgākos datumus, kuros saimniecībās jāveic pasākumi, lai lauksaimnieki saņemtu atbilstošos platību maksājumus.

Plašāk: <https://ej.uz/oso8>



VAAD informācija par kaitīgajiem organismiem

Aizvadītajā nedēļā sākusies ziemāju graudaugu, arī ziemas rapšu ražas vākšana, tomēr vasarāju sējumos aizvien turpina attīstīties slimības un kaitēkļi. Ābeļu, bumbieru, plūmju un ķiršu dārzeņos, augļiem nogatavojoties, ilgstošie nokrišņi veicina dažādu puvu izplatību uz augļiem. Ar 27% izplatību novērota miežu lapu tīklplankumainība, bet lauku pupu sējumos pupu brūnplankumainība ar vidēji 26% izplatību.

Plašāk: <http://ejuz.lv/ghl>

Pieteikšanās “Piens un augļi skolai” no 15. augustā

Dalības pieteikumus 2019./2020. mācību gadam jāiesniedz līdz 2019. gada 10. septembrim. Apvienotā skolu programma “Piens un augļi skolai” darbojas ar vienotu pieeju produktu izdalei bērniem un jauniešiem – gan augļus un dārzeņus, gan piena produktus bez maksas.

Plašāk: <https://ej.uz/3y5w>





Kompensēs zaudējumus dzīvnieku īpašniekiem

Otrdien, 16. jūlijā, valdība atbalstīja līdzekļu piešķiršanu no valsts budžeta programmas „Līdzekļi neparedzētiem gadījumiem” lauksaimniecības uzņēmumiem, kam radušies būtiski zaudējumi Āfrikas cūku mēra (ĀCM), salmonelozes un Amerikas peru puves uzliesmojumu apkarošanas laikā.

Plašāk: <https://ej.uz/9bht>



Atbilstības statuss kooperatīvajām sabiedrībām

Otrdien, 16. jūlijā, valdība apstiprināja MK noteikumus „Kooperatīvo sabiedrību atbilstības noteikumi”, kuri nosaka kooperatīvo sabiedrību atbilstības kritērijus, atbilstības statusa piešķiršanas un anulēšanas kārtību, atbilstīgo kooperatīvo sabiedrību uzraudzības kārtību un maksas cenrādi par kooperatīvo sabiedrību izvērtēšanu atbilstības statusa piešķiršanai.

Plašāk: <https://ej.uz/564g>

TĀLĀKIZGLĪTĪBA



Mācības lauksaimniekiem un mežsaimniekiem visā Latvijā

LLKC sadarbībā ar Latvijas Lauksaimniecības universitāti līdz pat 2022. gadam I auksaimniekiem, mežsaimniekiem un pārtikas produktu ražošanas nozarē strādājošajiem piedāvā plašas teorētisko un praktisko mācību iespējas. Sekojiet līdzī aktuālajai informācijai mājaslapā!

Plašāk: <https://ej.uz/ek33>



Iespēja piedalīties saimniecību un mežu apmeklējumos

Pirmo reizi Latvijā lauksaimniekiem un mežsaimniekiem ar ES atbalstu tiek piedāvāts apmeklēt saimniecības un mežus, lai gūtu praktisku pieredzi un dalītos tajā ar citiem – gan Latvijā, gan ārzemēs. Aktuālā informācija – mājaslapā.

Plašāk: <https://ej.uz/ay3n>

DAŽĀDAS IESPĒJAS



Kleistos notiks Pasaules kausa izcīņas posms jāšanā

LJF sporta centrā „Kleisti” no 26. līdz 28. jūlijam notiks Pasaules kausa Centrāleiropas zonas posms jāšanas sportā šķēršļu pārvarēšanā. Paredzams, ka Rīgas posma sacīkstēs šogad kopā startēs aptuveni 80 jātnieku ar vairā nekā 170 zirgiem no Polijas, Somijas, Beļģijas, Rumānijas, Ungārijas, Saūda Arābijas, Lietuvas, Igaunijas un Latvijas.

Sacensības, kam piešķirta CS12*-W/CSIYH1* kategorija, ir svarīgākais gada notikums Latvijā, kur tiek demonstrēts arī Latvijas zirgaudzētāju sniegums.

Plašāk: www.losp.lv/node/6078



E-ČIEKURS

Nedēļas aktualitātes



Vasaras „Čiekurs” – aktuāla informācija meža īpašniekiem

LLKC Mežu konsultāciju pakalpojumu centrs izdevis vasaras informatīvo izdevumu meža īpašniekiem „Čiekurs”. Tajā aktuālā informācija meža īpašniekiem. Izdevums drukātā formā būs pieejams MKPC un LLKC reģionālajās nodaļās un centrālajā birojā – Ozolniekos, Valsts meža dienestā – Rīgā, 13. janvāra ielā 15, elektroniskā formā – MKPC mājaslapā:

Plašāk: <https://ej.uz/5r19>





Aicinām piedalīties seminārā par bērzu plantācijām

Aicinām uz semināru "Bērzu plantāciju apsaimniekošana produktivitātes un kvalitātes paaugstināšanai", kas notiks 29. jūlijā Ķeguma novadā. Seminārs ir bezmaksas.

Plašāk: <https://ej.uz/mja1>



Informatīvie un izglītojošie semināri meža īpašniekiem

Par plānotajiem informatīvajiem un izglītošajiem semināriem (konkrētām tēmām, norises vietām, laikiem un datumiem) var interesēties MKPC mājaslapā vai Valsts Lauku tīkla mājaslapā, sazinoties ar MKPC speciālistiem.

Plašāk: www.mkpc.llkc.lv

Sagatavoja: Sarmīte Grundšteine, MKPC

PLĀNOTIE SEMINĀRI



Tuvākajā laikā plānotie semināri

Datums	Nosaukums	Norises vieta	Kontaktinformācija
24.07.	Meža nekoksnes resursu izmantošana veselībai, ārstniecības augi	Durbes novada "Turaidas" Sākums pl. 11.00	MKPC Dienvidkurzemes nod., Agrita Šēnberga, mob. 29285111
26.07.	Dabas vērtības. Meža aizsardzība. ES atbalsts meža īpašniekiem. Cirsma izsoles. Bezmaksas konsultācijas	Dobeles novads, Jaunbērze, Ceriņu 2, Sākums pl. 13.00	MKPC Tukuma nod., Esmeralda Kalderauska, mob. 20158321

SEKOJIET JAUNUMIEM!



facebook.com/LLKIC



[@LLKC_Iv](https://twitter.com/LLKC_Iv)



draugiem.lv/LLKC

www.llkc.lv

www.laukutikls.lv



LATVIJAS LAUKU
KONSULTĀCIJU UN
IZGLĪTĪBAS CENTRS



Lauku tīkls



MKPC



ZIVSAIMNIECĪBAS TĪKLS

NACIONĀLAIS
ATTĪSTĪBAS
PLĀNS 2020



EIROPAS SAVIENĪBA
EIROPA INVESTĒ LAUKU APVIDOS
Eiropas Lauksaimniecības fonds
lauku attīstībai

"Lauku E-Lapa" sagatavota LLKC Apgādā, vadītāja Iveta Tomšone, redaktore Dace Millere,
Ilzes Rūtenbergas-Bērziņas salikums.