

22.05.2020. Nr. 21 (297)

Publicitātes foto

LAUKSAIMNIECĪBA



EK publisko stratēģiju "No lauka līdz galdam"

Eiropas Komisija 20. maijā pieņēma visaptverošu jaunu bioloģiskās daudzveidības stratēģiju un stratēģiju "No lauka līdz galdam" ("From farm to fork" jeb F2F), kuras mērķis ir izveidot taisnīgu, veselīgu un videi draudzīgu pārtikas apgādes sistēmu. Abas stratēģijas viena otru pastiprina, savedot kopā dabu, lauksaimniekus, uzņēmējdarbību un patērētājus kopīgam darbam pretī konkurētspējīgai un ilgtspējīgai nākotnei.

Plašāk: <https://ej.uz/4ytz>



Krīzes pasākumi lauksaimniecībā. Ko piedāvā EK, ko izmanto Latvija

Kādus Covid-19 radītās krīzes pārvarēšanas atbalsta pasākumus ES dalībvalstīm piedāvā Eiropas Komisija un kādus sagatavojuši Zemkopības ministrija, lasiet sarunā ar Zemkopības ministrijas Tirdzniecības un tiešā atbalsta departamenta direktoru Zigmāru Ķikānu. Krīzes pasākumu kopsavilkums: shorturl.at/yN268

Plašāk: <https://ej.uz/4akb>



Var saņemt aizdevumu no vienotā platības maksājuma

Lai mazinātu Covid-19 krīzes negatīvo ietekmi, šogad lauksaimniekiem ir pieejams bezprocentu īstermiņa aizdevums, kurš rudenī tiks dzēsts no vienotā platības maksājuma summas. Iesniegumu īstermiņa aizdevuma saņemšanai lauksaimnieki var iesniegt no 2020. gada 21. maija līdz 15. augustam Elektroniskajā pieteikšanās sistēmā.

Plašāk: <https://ej.uz/acju>



Iznācis žurnāla "Latvijas Lopkopis" maija numurs

Žurnālā apkopota informācija par atbalsta pasākumiem lauksaimniekiem covidkrīzes apkarošanai. Jaunākie LLKC veiktie piena pašizmaksas aprēķini. Arī atskats uz tiešsaistes fermu dienu. Iepazīstinām ar mūsu lielisko piena kvalitātes konsultantu Ilmāru Grudulu, kā arī "Kolumbu" saimnieces Daces Melderes pieredzi Japānas ekskluzīvās Wagyu šķirnes liellopu audzēšanā. Arī virkne padomu raksti piena, gaļas, aitu audzēšanā un putnkopībā.

Plašāk: <https://ej.uz/36h1>



Pļaušanas serviss: informācija uz 19. maiju

Nemot vērā sauso pavasari, skābbarības gatavošana ir aizkavējusies, tomēr zemnieki pamazām plāno sākt gatavošanu, jo stiebrzāles visos novados ir gatavas, tauriņzieži aktīvi turpina augt. Pēc pēdējiem nokrišņiem, kas šķērsoja visu Latviju, zāle strauji sāks nobriest.

Plašāk: <https://ej.uz/emjc>



Notiks e-laika diena par augu aizsardzību ziemas kviešos

LLKC Valkas un Kuldīgas birojs 29. maijā organizē e-laika dienu par kaitīgo organismu ierobežošanu ziemas kviešu sējumos dažādos Latvijas reģionos. Demonstrējums tiek veikts z/s "Lejasciņi" Valkas novadā un SIA "Upeskalni AB" Kuldīgas novadā. Interesentiem būs iespēja iegūt arī praktisku ieskatu par integrēto augu aizsardzību graudaugos. Pieteikšanās līdz 27.05.2020.

Plašāk: <https://ej.uz/f4g4>



Attālināti notiks lauka diena par tehnoloģijām graudaugos

LLKC sadarbībā ar z/s "Sproģi", z/s "Kadiķi M.A.", AREI un LZĻ aicina 27. maijā apmeklēt e-laika dienu par tehnoloģiskajiem risinājumiem graudaugu audzēšanas efektivitātes paaugstināšanai, par dažādu mēslošanas līdzekļu lietošanu laukaugu sējumos un augsnes apstrādes tehnoloģiju nozīmi augsnes auglības paaugstināšanā. Norises vieta: tiešsaistē zoom vidē no z/s „Sproģi”. Pieteikšanās līdz 25.05.2020.

Plašāk: <https://ej.uz/eg15>



Mainīts LDC sniegto pakalpojumu cenrādis

Valdība 19. maijā pieņēma grozījumus Ministru kabineta 2013. gada 17. septembra noteikumos Nr. 880 „Lauksaimniecības datu centra publisko maksas pakalpojumu cenrādis” ar mērķi aktualizēt un precizēt Lauksaimniecības datu centrā sniegto pakalpojumu veidus, mainīt sniegto pakalpojumu cenas un papildināt ar jauniem pakalpojumiem, tādējādi uzlabojot sniegto pakalpojumu kvalitāti un veicinot savstarpēju sadarbību ar klientiem.

Plašāk: <https://ej.uz/hrk8>



Prasības sieram un biezpienam privātai uzglabāšanai

Valdība 19. maijā apstiprināja grozījumus Tirgus intervences pasākumu administrēšanas un uzraudzības kārtībā augkopības un lopkopības produktu tirgū. Grozījumi nepieciešami, lai ieviestu ES normatīvos aktus, kuru mērķis ir stabilizēt lopkopības produktu tirgus un mazināt Covid-19 ietekmi, un lai atļautu arī Latvijā sviesta, vājpiena pulvera, nogatavināmo sieru, liellopu gaļas un aitu un kazu gaļas ražotājiem izmantot Eiropas Komisijas atbalstu produktu privātai uzglabāšanai.

Plašāk: <https://ej.uz/8im2>

GRĀMATVEDĪBA UN NODOKĻI



1. jūnijs	Termiņš gada ienākumu deklarācijas iesniegšanai par 2019. gadu (ja deklarācija jāiesniedz obligāti).
-----------	--



ZIVSAIMNIECĪBAS TĪKLS

ZIVJU E-LAPA

Nedēļas aktualitātes



Plāno atbalstu krīzes skartajām zvejnieku saimniecībām

Pirmdien, 18. maijā, Koronavīrusa izraisītās slimības Covid-19 radīto ekonomisko seku operatīvās novēršanas vadības grupas uzņēmējdarbības un nodarbināto atbalstam sanāksmē atbalstīti Zemkopības ministrijas priekšlikumi sniegt atbalstu zvejniekiem zvejas darbību pagaidu pārtraukšanai, atbalstu zivju apstrādātājiem zvejas un akvakultūras produktu apstrādei, kā arī lauksaimniecībā un pārtikas rūpniecībā strādājošajiem, lai precizētu atbalsta saņemšanas nosacījumus atbalsta pretendentiem.

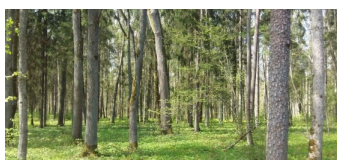
Plašāk: <https://ej.uz/3gj8>



Vēl var paspēt iesniegt projektus atbalstam

Lauku atbalsta dienests no 2020. gada 5. maija līdz 5. jūnijam izsludinājis projektu pieņemšanu pasākuma „Ieguldījumi meža platību paplašināšanā un meža dzīvotspējas uzlabošanā” divās aktivitātēs. Meža konsultāciju pakalpojumu centra darbinieki palīdzēs izvērtēt situāciju dabā projekta nosacījumu atbilstībai, sagatavot meža apsaimniekošanas atbalsta pasākumu plānu, kā arī palīdzēs iesniegt projektu LAD Elektroniskajā reģistrācijas sistēmā, kā arī pārskata sagatavošanā par projekta īstenošanas rezultātiem.

Plašāk: <https://ej.uz/i9dq>



Pagarināts termiņš kompensācijām par NATURA 2000 teritorijām

Šogad ir pagarināts vienotā iesnieguma pieteikšanas termiņš no 22. maija līdz 15. jūnijam un attiecīgi arī vienotā iesnieguma grozījumu termiņš ir pagarināts no 15. jūnija līdz 30. jūnijam.

Plašāk: <https://ej.uz/j8dr>



Apskojiet savas egļu audzes un aizpildiet anketu!

Valsts meža dienests aicina meža īpašniekus veikt īpašumā 50 gadu vecas un vecāku egļu audžu apsekošanu un aizpildīt anketu mizgraužu bojājumu uzskaitē. Anketa un plašāka informācija www.vmd.gov.lv. Meža konsultāciju pakalpojumu centrs aicina meža īpašniekus būt atsaucīgiem un atbalstīt Valsts meža dienesta aktivitāti saistībā ar egļu astoņzobu mizgrauža savairošanās risku.

Plašāk: <https://ej.uz/9a4q>



Jaunumi meža īpašniekiem pieejami e-semināros

Ārkārtas situācijas dēļ klātienē informatīvie semināri uz laiku ir atcelti, tādēļ LLKC Meža konsultāciju pakalpojumu centrs meža īpašniekiem sagatavojis un piedāvā bezmaksas informatīvos e-seminārus par valsts un ES likumdošanu un izmaiņām, pieejamo valsts un ES atbalstu meža īpašniekiem, LAP 2014.–2020. gadam aktivitātēm un citām aktualitātēm. E-semināri pieejami: <https://ej.uz/7sk6>.

Plašāk: <https://ej.uz/czsb>



Pieteikšanās konkursam “Sakoptākais mežs 2020”

Sākta pieteikšanās Latvijas Meža īpašnieku biedrības konkursam “Sakoptākais mežs”. Konkurss noritēs jau ceturto gadu, un savu pieteikumu ikviens interesents var iesniegt līdz 15. jūlijam. Konkursa nolikums un papildu informācija par pieteikšanos un vērtēšanas kritērijiem meklējami šeit: www.mezaipasnieki.lv.

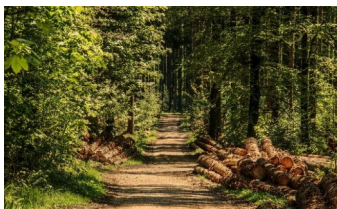
Plašāk: <https://ej.uz/oxmn>



Atsākas mednieku eksāmeni

Ar 22. maiju Valsts meža dienests atjauno mednieku eksamināciju atbilstoši ārkārtējās situācijas noteiktajām prasībām. Līdz 9. jūnijam mednieku eksāmeni tiks organizēti atbilstoši kandidātu pieprasījumam, katru kandidātu, kurš būs pieteicies, informēs individuāli par plānoto eksāmena norises laiku un vietu, un noteiktajām drošības prasībām.

Plašāk: <https://ej.uz/floy>



Beidzas pieteikšanās "Valsts atbalstam meža nozares attīstībai"

Projektu iesniegumu konkurss tiek izsludināts laikā, kad visā valsts teritorijā ir izsludināta ārkārtējā situācija. Izglītošanas un informēšanas aktivitātes vēlams plānot, izmantojot dažādas elektroniskas platformas, medijus un citus informācijas izplatīšanas kanālus, lai efektīvi sasniegtu pēc iespējas lielākas projektos plānotās mērķa auditorijas. Projekta iesniegumu līdz š. g. 28. maijam iesniedz Lauku atbalsta dienestā. Projekta īstenošanas termiņš ir š. g. 30. decembris. Plašāk: <https://ej.uz/h97p>

Sagatavoja Sarmīte Grundšteine, MKPC

SEKOJIET JAUNUMIEM!



facebook.com/LLKIC



@LLKC_lv



draugiem.lv/LLKC

www.llkc.lv

www.laukutikls.lv



LATVIJAS LAUKU
KONSULTĀCIJU UN
IZGLĪTĪBAS CENTRS



Lauku tīkls



LLKC
MKPC



ZIVSAINNICĪBAS TĪKLS

NACIONĀLAIS
ATTĪSTĪBAS
PLĀNS 2020



EIROPAS SAVIENĪBA
EIROPA INVESTĒ LAUKU APVIDOS
Eiropas Lauksaimniecības fonds
lauku attīstībai

"Lauku E-Lapa" sagatavota LLKC Apgādā, vadītāja Iveta Tomsone, redaktore Dace Millere, Andras Eriņas salikums.