



LAUKU E-LAPA

Nedēļas aktualitātes



22.04.2022. Nr. 16 (396)

Publicitātes foto

LAUKSAIMNIECĪBA



Iznācis žurnāla "Latvijas Lopkopis" aprīļa numurs

Žurnālā ieskats Eiropas Komisijas publiskotajā ES lauksaimniecības tirgus īstermiņa prognožu pārskatā. Saimnieku pieredzes rubrikā – par Talsu novada Ārlavas pagasta SIA "Intas" saimnieci Intu Bagdoni, kura sasniegusi labus piena ražošanas rādītājus. Rakstām par ganību apsaimniekošanu, piedāvājam padomus ganību ekonomiskai apsaimniekošanai u. c.

Plašāk: <https://saite.lv/pYU>



Notiks dialogs par risku un krīzes vadību

Reaģējot uz situāciju pasaulē, LLKC sadarbībā ar ZM un Adizes institūtu Pārtikas dialoga ietvaros 3. maijā organizē nacionālu starpnozaru dialogu par risku un krīzes vadību Latvijas pārtikas sistēmā – valsts drošība, cenas, vide. Diskusiju atklās IATA krīžu vadības eksperts Jānis Vanags.

Plašāk: <https://saite.lv/ZRs>



ES līmenī pastāvīgi jāuzrauga situācija nozarē

Baltijas valstu lauksaimniecības ministri vienisprātis – ES līmenī pastāvīgi jāuzrauga situācija nozarē un vajadzības gadījumā jāspēj ātri reaģēt. Zemkopības ministrs Kaspars Gerhards ceturtdien darba vizītes laikā Tartu ar Igaunijas lauku lietu ministru Urmasu Krūzi un Lietuvas lauksaimniecības ministru Kestuti Navicku pārrunāja situāciju Baltijas valstīs lauksaimniecībā un pārtikas ražošanā, kas izveidojusies pēc Krievijas iebrukuma Ukrainā.

Plašāk: <https://saite.lv/ofg>



Turpinās sniegt bezmaksas atbalstu Ukrainas bēgļiem

Valdība otrdien, 19. aprīlī, atbalstīja noteikumus, kas paredz atbalstu Ukrainas civiliedzīvotājiem, kuri, bēgot no Krievijas izraisītā kara Ukrainā, ierodas Latvijā kopā ar dzīvniekiem. Jaunie noteikumi nosaka kārtību, kā nodrošināt Latvijā ievesto Ukrainas bēgļiem piederošo dzīvnieku reģistrāciju un obligāto veselības prasību ievērošanu. Šie pakalpojumi no Ukrainas ieceļojušajām personām tiks sniegti bez maksas.

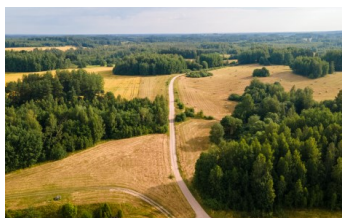
Plašāk: <https://saite.lv/qPe>



Aicinām uz praktisku semināru par permakultūru

Ja jums ir lauku īpašums, kuru vēlaties attīstīt saskaņā ar dabu un ierīkot tajā dārzu, balstoties uz permakultūras principiem, kas priecē ar daudzveidīgu augļu un ogu klāstu, tad 30. aprīlī ielūdzam uz praktisko semināru "Lauku īpašuma attīstīšana pēc permakultūras principiem", ko rīko LLKC mācību un demonstrējumu centrā "Lielozoli", Slampē, Tukuma novadā.

Plašāk: <https://saite.lv/DUo>



Neaizmirstiet pieteikties platību maksājumu atbalstam

No šā gada 12. aprīļa lauksaimnieki var pieteikties platību maksājumiem, Lauku atbalsta dienesta Elektroniskajā pieteikšanās sistēmā aizpildot Vienoto iesniegumu. 23. maijs ir termiņš, līdz kuram jāpiesakās platību maksājumiem, bet 15. jūnijs – termiņš, līdz kuram var pieteikties platību maksājumiem ar atbalsta apjoma samazinājumu 1% apmērā par katru nokavēto darba dienu, kā arī veikt labojumus un precizējumus iesniegumā.

Plašāk: <https://saite.lv/OKF>

GRĀMATVEDĪBA UN NODOKĻI

Atskaišu termiņi

25.04.	Pārskats par kvīšu, biļešu izlietojumu 3. ceturksnī.
25.04.	Termiņš nodokļu samaksai vienotajā kontā.



ZIVSAIMNIECĪBAS TĪKLS

ZIVJU E-LAPA

Nedēļas aktualitātes



Papildus 6,9 miljonu eiro atbalsts zivsaimniecības nozarei

Lai mazinātu Krievijas izraisītā kara Ukrainā ietekmi un energoresursu un izejvielu cenu pārmērīgo kāpumu uz zivsaimniecības nozares uzņēmumiem, kā arī nodrošinātu to konkurētspēju un izturētspēju, Zemkopības ministrija ir izstrādājusi priekšlikumus atbalsta sniegšanai zivsaimniecības nozarē – dublējot ārkārtas pasākumiem iepriekš apstiprināto summu un tādējādi palielinot to līdz 5 miljoniem eiro.

Plašāk: <https://saite.lv/REG>



E-ČIEKURS

Nedēļas aktualitātes



Pieteikšanās kompensācijas maksājumam par Natura 2000 meža teritorijām

No 12. aprīļa ir sākusies vienoto iesniegumu pieņemšana 2022. gada platību maksājumiem par Natura 2000 meža teritorijām. Kompensācijas maksājums par Natura 2000 meža teritorijām (NIM) ir ikgadējs kompensācijas maksājums par mežsaimnieciskās darbības ierobežojumiem meža zemēs saistībā ar Direktīvu 92/43/EEK un 2009/147/EK.

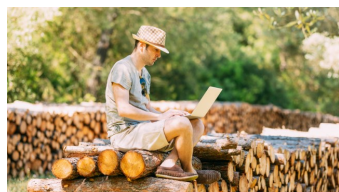
Plašāk: <https://saite.lv/six>



Sākas pieteikšanās ES atbalstam mežsaimniecībā

Lauku atbalsta dienests no 2022. gada 25. aprīļa līdz 25. maijam ir izsludinājis projektu pieņemšanu pasākuma „Ieguldījumi meža platību paplašināšanā un meža dzīvotspējas uzlabošanā” aktivitātēs - “Meža ieaudzēšana”; “Ieguldījumi meža ekosistēmu noturības un ekoloģiskās vērtības uzlabošanā” (tikai jaunaudžu retināšana) un “Meža ugunsgrēkos un dabas katastrofās iznīcinātu mežaudžu atjaunošana”.

Plašāk: <https://saite.lv/aZg>



Semināri par ES atbalsta iespējām mežsaimniecībā

Meža konsultāciju pakalpojumu centrs Valsts Lauku tīkla pasākumu ietvaros organizē informatīvos seminārus gan klātienē, gan zoom platformā par pieejamo ES atbalstu 2022. gadā un citām meža apsaimniekošanas aktualitātēm privāto mežu īpašniekiem.

Plašāk: <https://saite.lv/XgT>



Meža dienā Jelgavā sola pārsteigt dalībniekus

Meža dienas Jelgavā, kas šogad notiks 29. aprīlī Pasta salā, sola dalībniekus pārsteigt ar daudzveidīgu, plašu, izziņošu un izklaidējošu programmu kā ģimenēm, tā arī bērniem un jauniešiem.

Plašāk: <https://saite.lv/nJN>



Kāpēc pēc mežizstrādes mežā atstāj vai izvāc celmus?

Celmi ir viens no enerģētiskās koksnes resursiem. Pēc LVM pasūtījuma LVMI “Silava” zinātnieki veica pētījumu, lai noskaidrotu pēc mežizstrādes atstāto koku celmu lomu meža ekosistēmā un kā to izvākšana vai atstāšana ietekmē nākotnes mežaudzi.

Plašāk: <https://saite.lv/JRO>



Būtiskākās izmaiņas Medību noteikumos

2022. gada 20. aprīlī stājas spēkā jaunie grozījumi 22.07.2014. Ministru kabineta noteikumos Nr. 421 “Medību noteikumi”. Valsts meža dienests apkopojis būtiskākās izmaiņas Medību noteikumu jaunajā redakcijā.

Plašāk: <https://saite.lv/uTr>



Mežacūkas būs nelimitētie medījамie dzīvnieki

Veikti grozījumi Medību noteikumos, saskaņā ar kuriem mežacūkas turpmāk būs nelimitētie medījамie dzīvnieki, lai nodrošinātu efektīvus un pilnvērtīgus Āfrikas cūku mēra apkarošanas pasākumus Latvijā un ierobežotu šīs slimības izplatību. Nomedītās mežacūkas arī turpmāk jāmarķē ar dienesta izsniegtiem marķieriem jeb savilcējiem.

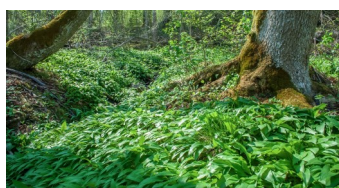
Plašāk: <https://saite.lv/DpY>



Aicina iesūtīt audioierakstus ar putnu balsīm

Apkopojot datus 3. Latvijas ligzdojošo putnu atlantam, Latvijas Ornitoloģijas biedrība aicina iedzīvotājus iesaistīties tam paredzēto datu vākšanas procesā, iesūtot ornitologiem pašu veiktus putnu balsu audioierakstus piecu minūšu garumā. Īpaši ir gaidīti audioieraksti, kas iesūtīti no viensētām un vietām, kuras ir attālākos Latvijas nostūros.

Plašāk: <https://saite.lv/Anz>



Atgādinājums par lakšu vākšanas aizliegumu

Sākoties pavasara sezonai, savvaļā atkal pieejams lakis jeb meža ķiploks, kas Latvijā ir reta un aizsargājama suga, iekļauta īpaši aizsargājamo sugu sarakstā. Dabas aizsardzības pārvalde atgādina, ka savvaļā plūkt, griezt vai izrakt šo augu ir aizliegts.

Plašāk: <https://saite.lv/bsb>



Apvieno mācīšanos Zaļajā klasē ar aktīvu atpūtu

Latvijas valsts mežu dabas parks Tērvetē jau vairākus gadus piedāvā dažādas izziņošanas nodarbības vides izglītības programmā “Izzini mežu”. Šīs nodarbības notiek Zaļajā klasē brīvā dabā, meža vidē.

Plašāk: <https://saite.lv/zsQ>

Tuvākajā laikā plānotie semināri:

Norises laiks	Semināra tēma	Norises vieta	Kontaktinformācija
23.04. plkst. 10.00	Aktuāla informācija par ES projektu atbalsta saņemšanai un realizācijai Programma	Viesnīcas iela 1, Saldus	MKPC Saldus nodaļa Lidija Bredovska Tāl. 26566260 lidija.bredovska@mkpc.llkc.lv
26.04. plkst. 10.00	Aktualitātes ES atbalsta saņemšanai meža īpašniekiem. Aktualitātes privāto mežu īpašniekiem Programma	Zoom platforma	MKPC Ziemeļvidzemes nodaļa Andris Vīrs Tāl. 26108426 andris.virs@mkpc.llkc.lv
28.04. plkst. 10.00	ES un valsts likumdošanas izmaiņas, kas attiecas uz lauku un mežu apsaimniekošanu Programma	Krāslavas novada Aulejas tautas nams	MKPC Dienvidlatgales nodaļa Edgars Sušinskis Tāl. 26418970 edgars.susinskis@mkpc.llkc.lv
29.04. plkst. 10.00	ES un valsts likumdošanas izmaiņas, kas attiecas uz lauku un mežu apsaimniekošanu Programma	Krāslavas novada Asūnes tautas nams	MKPC Dienvidlatgales nodaļa Edgars Sušinskis Tāl. 26418970 edgars.susinskis@mkpc.llkc.lv
29.04. plkst. 10.00	Pieejamais ES atbalsts 2022. gadā un citas aktualitātes privāto mežu īpašniekiem Programma	Zoom platforma	MKPC Madonas nodaļa Mairita Bondare Tāl. 28381176 mairita.bondare@mkpc.llkc.lv

Tuvākajā laikā plānotas mācības:

Norises laiks	Tēma	Norises vieta	Kontaktinformācija
06.05.- 07.05.	Kokaugu audzēšana neizmantotās zemēs, plantāciju mežs	06.05. – teorētiskās nodarbības Limbažos, Mūru iela 21 07.05. – praktiskās nodarbības Limbažu nov., Katvaru pag.	MKPC Limbažu nodaļa Jānis Runcis Tāl. 26173397 janis.runcis@mkpc.llkc.lv



* MKPC aicina apgūt mežsaimniecības kursus tālmācībā <https://talmaciba/Mezsaimnieciba>.

Sagatavoja Sarmīte Grundšteine, MKPC

SEKOJIET JAUNUMIEM!



facebook.com/LLKIC



@LLKC_Iv

www.llkc.lv

www.laukutikls.lv



LATVIJAS LAUKU
KONSULTĀCIJU UN
IZGLĪTĪBAS CENTRS



Lauku tīkls



MKPC



ZIVSAIMNIECĪBAS TĪKLS

NACIONĀLAIS
ATTĪSTĪBAS
PLĀNS 2020



EIROPAS SAVIENĪBA
EIROPA INVESTĒ LAUKU APVIDOS
Eiropas Lauksaimniecības fonds
lauku attīstībai

“Lauku E-Lapa” sagatavota LLKC Apgādā, vadītāja Iveta Tomšone, redaktore Dace Millere,
Andras Eriņas salikums.