

# LAUKU E-LAPA

## nedēļas aktualitātes



LATVIJAS LAUKU  
KONSULTĀCIJU UN  
IZGLĪTĪBAS CENTRS



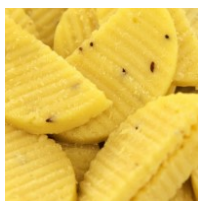
21.06.2024. Nr. 25 (509)



### Iznācis žurnāla "Latvijas Lopkopis" jūnija numurs

Žurnāla jūnija izdevumā intervija ar vienu no Latvijā redzamākajiem Jāņiem piensaimnieku saimē – Jāni Grasbergu, kurš pilda arī Saeimas deputāta pienākumus un vada sadarbības grupu lauksaimniecības attīstībai. Ekonomikā – aprēķini par piena pašizmaksu LLKC izmēģinājumu saimniecībās. Pieredzes stāsti par Madonas novada Sausnējas pagasta bioloģisko "Jaunkņapēnu" saimniecību, ko vada Valters Pundurs, un Dobeles novada Bukaišu pagasta z/s "Ābelītes" saimnieces Ilonas Stašinskas stāstītais. Liellopu audzētājiem noderēs raksti par karstuma stresu u. c.

[Lasi vairāk](#)



### Līgo svētku pieprasītākais produkts – "Jāņu siers"

Tuvojas Jāņi – tradīcijām bagātākie latviešu svētki. Neatņemama svētku sastāvdaļa svētku galdā ir alus un siers. Jāņu siera pagatavošanas veids, receptūra, izskats, krāsa un garša nosaka tā tradicionālo raksturu, kas ir nemainīgi saglabāties daudzu gadu desmitu, pat simtu laikā. 2015. gadā Latvijas produkts "Jāņu siers" tika iekļauts ES Garantēto tradicionālo īpatnību (GTĪ) reģistrā.

[Lasi vairāk](#)



### Jānis Grasbergs: mans laiks vēl ir priekšā

Saeimas deputāts no Nacionālās apvienības, deputātu sadarbības grupas lauksaimniecības attīstībai vadītājs Jānis Grasbergs neapšaubāmi ir viens no redzamākajiem lauksaimniekiem, kurš ne tikai strauji veidojis savu politisko karjeru, bet spējis politikā arī noturēties un pilnveidot savas prasmes. Šogad otro reizi kandidēja arī uz vietu Eiropas Parlamentā, tomēr netika ievēlēts. Jānis ir apņēmies turpināt darbu Saeimā un saka – mans laiks Eiropas Parlamentam ir vēl tikai priekšā.

[Lasi vairāk](#)



### Noslēgusies pieteikšanās platību maksājumiem

No 2024. gada 17. aprīļa līdz 22. maijam, bet ar kavējuma samazinājuma sankciju līdz 17. jūnijam lauksaimnieki varēja pieteikties platību maksājumu saņemšanai. Šogad tika saņemti 52 200 platību maksājumu iesniegumi, kopējā pieteiktā lauksaimniecībā izmantojamās zemes platība ir 1 771 502 ha.

[Lasi vairāk](#)



### PVD atgādina par drošu pārtiku svētkos, kontrolēs tirgotājus

Pirmssvētku un svētku laikā Pārtikas un veterinārais dienests (PVD) pastiprināti uzraudzīs pārtikas tirgotājus, īpašu uzmanību pievēršot pārtikas produktu



uzglabāšanas apstākļiem un derīguma termiņiem tirdzniecības vietā, patērētājiem sniegtajai informācijai, kā arī pārtikas produktu izsekojamībai – preču pavaddokumentiem un marķējumam. Tāpat PVD inspektori pievērsīs uzmanību arī aizsargāto produktu tirdzniecībai.

[Lasi vairāk](#)



### Atbilstības noteikšanai ES projektiem – LLKC izstrādāts rīks

Līdz 3. jūlijam iespējams pieteikties Lauku atbalsta dienesta izsludinātajā programmā "Atbalsts ieguldījumiem mazajās lauku saimniecībās". Lai pārliecinātos par savas idejas atbilstību šī pasākuma nosacījumiem, Latvijas Lauku konsultāciju un izglītības centrs atgādina, ka izstrādāts internetā pieejams rīks, kas palīdz noteikt atbilstību.

[Lasi vairāk](#)



### Piena pašizmaksa izmēģinājumu saimniecībās

2022. gads bija pirmais un piecu gadu periodā vienīgais gads, kad piena realizācijas cena bijusi augstāka par ražošanas pašizmaksu, bet pērn šī tendence nav turpinājusies, jo Latvijas piena ražotājiem ir zems tirgus spēks. Tas nozīmē, ka Latvijas zemnieki būs vieni no pirmajiem Eiropā, kuri izjutīs pieprasījuma kritumu pasaules tirgos.

[Lasi vairāk](#)



### Konstatēts šogad pirmais ĀCM uzliesmojums mājas cūku novietnē

Valmieras novada Matīšu pagastā ZS "Lelles" konstatēts Āfrikas cūku mēra (ĀCM) uzliesmojuma mājas cūku novietnē. Slimība konstatēta nelielā komerciālā novietnē ar 527 cūkām. Tas ir pirmais šogad konstatētais ĀCM gadījums mājas cūku novietnēs Latvijā.

[Lasi vairāk](#)



### Jaunais regulējums Āfrikas cūku mēra apkarošanai

Valdība apstiprinājusi jauno Zemkopības ministrijas sagatavoto Āfrikas cūku mēra likvidēšanas un draudu novēršanas kārtību, ieviešot Eiropas Savienības tiesību aktos noteiktās harmonizētās prasības dzīvnieku veselībai.

[Lasi vairāk](#)



### Āfrikas cūku mēris – statistika

Nākamnedēļ, 2024. gada 26. jūnijā, apritēs desmit gadi, kopš Latvijā – Baltkrievijas pierobežā atrastai mirušai meža cūkai tika konstatēts Āfrikas cūku mēris – nāvējoša dzīvnieku infekcijas slimība.

[Lasi vairāk](#)



### "Traktordiena 2024" – 29. jūnijā Tērvetē!

Lauksaimniecības nozares lielpasākums "Traktordiena 2024", kurā varēs iepazīt vairāk nekā 60 lauksaimniecības uzņēmumus, valsts un nevalstiskās organizācijas, šogad 29. jūnijā norisināsies jau trīspadsmito reizi. Arī Latvijas Lauku konsultāciju un izglītības centrs piedalīsies pasākumā, piedāvājot apmeklētājiem vairāk uzzināt par lauku saimniecību elektroniskās pārvaldības sistēmu "Mans Lauks" un piedalīties ar nozari saistītās aktivitātēs.

[Lasi vairāk](#)



## Skolās un bērnudārzos sāks rudzu maizes programmu

Rudenī Zemkopības ministrija Latvijas izglītības iestādēs sāks īstenot Rudzu maizes programmas pilotprojektu ar mērķi izveidot nākotnē ikgadēju programmu rudzu maizes (rudzu rupjmaizes) izdalīšanai bez maksas izglītības iestāžu izglītojamiem. Programmas mērķis ir tradicionālas Latvijā ražotas rudzu maizes iekļaušana izglītojamo ikdienas ēdināšanā, nodrošinot attiecīgo uzturvielu dienas normu un dodot ieguldījumu tādas skolu ēdināšanas sistēmas veidošanā, kas balstīta uz Latvijā ražoto lauksaimniecības un pārtikas produktu izmantošanu.

[Lasi vairāk](#)



## Negaidi rudeni! Sagatavo ziemāju sēklu rudens sējai!

Valsts augu aizsardzības dienesta Nacionālā sēklu kontroles laboratorija aicina pārbaudīt krājumos esošo ziemāju sēklu kvalitāti jau tagad! Ja sēklu īpašniekiem krājumos ir ziemāju sēkla no iepriekšējiem ražas gadiem un plānots pārbaudīt tās kvalitāti, tad to var izdarīt jau tagad.

[Lasi vairāk](#)



## Samazina riskus un administratīvo slogu saistībā ar skrepi slimību

Valdība otrdien, 18. jūnijā, apstiprinājusi Zemkopības ministrijas sagatavotos grozījumus skrepi slimības uzraudzības, kontroles un apkarošanas kārtībā, precizējot skrepi rezistentu aitu selekcijas programmas īstenošanas prasības un papildinot noteikumus ar kazu priona proteīna genotipiem un samazinot administratīvo slogu aitu novietnēm, kurām piešķirts rezistences pret skrepi I līmeņa novietnes statuss.

[Lasi vairāk](#)



## Atvieglinātas zirgu infekcirozās anēmijas uzraudzības prasības

Valdība 18. jūnijā apstiprinājusi grozījumus zirgu infekcirozās anēmijas (INAN) uzraudzības, kontroles un apkarošanas kārtībā, atceļot INAN aktīvo uzraudzību. Ņemot vērā labvēlīgo epidemioloģisko situāciju valstī, turpmāk zirgu dzimtas dzīvnieku īpašniekiem un turētājiem vairs nav jānodrošina obligātie laboratoriskie INAN izmeklējumi zirgu dzimtas dzīvniekiem, kas vecāki par 12 mēnešiem.

[Lasi vairāk](#)



## Sēklaudzēšanas noteikumi papildināti ar trim jaunām labības sugām

Klimatam kļūstot siltākam, sēklaudzētājiem un tirgotājiem rodas interese par sugām, kuras līdz šim netika uzskatītas par piemērotām audzēšanai Latvijā. Tādēļ valdība 18. jūnijā apstiprinājusi grozījumus labības sēklaudzēšanas un sēklu tirdzniecības noteikumos, papildinot tos ar trim jaunām labības sugām Latvijai.

[Lasi vairāk](#)



## Izmaiņas amonija nitrāta mēslošanas līdzekļu tranzītam un pārdošanai

Valdība 18. jūnijā apstiprinājusi grozījumus Mēslošanas līdzekļu aprites likumā, lai noteiktu nosacījumu par detonācijnoturības testa nepieciešamību Latvijā tiem amonija nitrāta mēslošanas līdzekļiem ar slāpekļa saturu, kas pārsniedz 28 procentus.

[Lasi vairāk](#)



### Aicinām uz lauka dienu par fungicīdu lietošanu ziemas kviešos

LLKC sadarbībā ar zemnieku saimniecību "Tūži" (Kārķu pagasts, Valkas novads), Zemnieku Saeimu un Latvijas Biozinātņu un tehnoloģiju universitāti aicina 28. jūnijā apmeklēt lauka dienu „Laukaugiem kaitīgo organismu ierobežošana dažādos kultūraugos integrētajā augu aizsardzībā“.

[Lasi vairāk](#)



### Notiks lauka diena par kviešu maisījumu novērtējumu

LLKC sadarbībā ar zemnieku saimniecību "Korsikova" (Preiļu pagasts, Preiļu novads), Latvijas Zemnieku federāciju un Agrosursu un ekonomikas institūtu aicina 3. jūlijā apmeklēt lauka dienu par kviešu maisījumu novērtējumu un SEG emisiju mazināšanu laukaugu audzēšanā.

[Lasi vairāk](#)

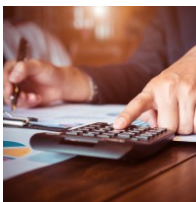


### Piedalieties lauka dienā z/s "Kadiķi M.A."!

LLKC sadarbībā ar z/s "Kadiķi M.A.", SIA "Timac Agro Latvia", Latvijas Zemnieku federāciju un Agrosursu un ekonomikas institūtu aicina 2. jūlijā apmeklēt lauka dienu par demonstrējuma tēmu "Augu barības vielu izmantošanas efektivitātes palielināšana ziemājos".

[Lasi vairāk](#)

## GRĀMATVEDĪBA



### Grozījumi par PVN deklarācijām

Veikti redakcionāli grozījumi MK noteikumos par PVN deklarācijām saistībā ar to, ka no 2024. gada 1. janvāra mainījās PVN reģistrācijas sliekšnis.

[Lasi vairāk](#)

Datums	Atskaites
25.06.	Termiņš nodokļu samaksai vienotajā kontā.

## TĀLĀKIZGLĪTĪBA



## Pieejamas **mācības** lauksaimniekiem

Ieskatieties – mācībās ir iespēja apgūt gan teorētiskās, gan praktiskās zināšanas, noteikti iepriekš jāpiesakās – vietu skaits ierobežots!

[Uzzini vairāk](#)

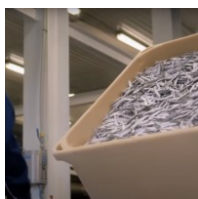
## Apgūstiet **kursus** tālmācībā!

Pieejama **plaša mācību kursu programma**: lauksaimniecības pamati, bioloģiskā lauksaimniecība, augu aizsardzība, dzīvnieku pārraudzība, dzīvnieku pārvadāšana.

[Uzzini vairāk](#)



## ZIVSAIMNIECĪBA



### Var pieteikties atbalsta pasākumiem zivsaimniecībā

No 15. jūlija līdz 13. decembrim LAD aicina iesniegt pieteikumus divos pasākumos, kas finansēti no Eiropas Savienības Eiropas Jūrlietu, zvejniecības un akvakultūras fonda un Programmas zivsaimniecības attīstībai 2021.-2027. gadam.

[Lasi vairāk](#)



### Latvija ES 20: zivsaimniecība un akvakultūra

Zivsaimniecība un akvakultūra – nozīmīgas nozares Latvijas ekonomikai, kā arī zvejniecības tradīcijas saglabāšanai. 20 gadu laikā, kopš Latvija ir ES dalībvalsts, zivsaimniecības nozare saņēmusi būtisku atbalstu. ES fondu ieguldījums šo gadu laikā nozarē ir vairāk nekā 410 miljoni eiro, piemēram, no šīs summas vairāk nekā 150 miljoni samaksāti ražošanas attīstībai, 125 miljoni zvejniecības attīstībai. Zivsaimnieki īstenojuši vairāk nekā 3800 projektus, lai īstenotu dažādas aktivitātes un

veicinātu nozares izaugsmi.

[Lasi vairāk](#)



**E-ČIEKURS**

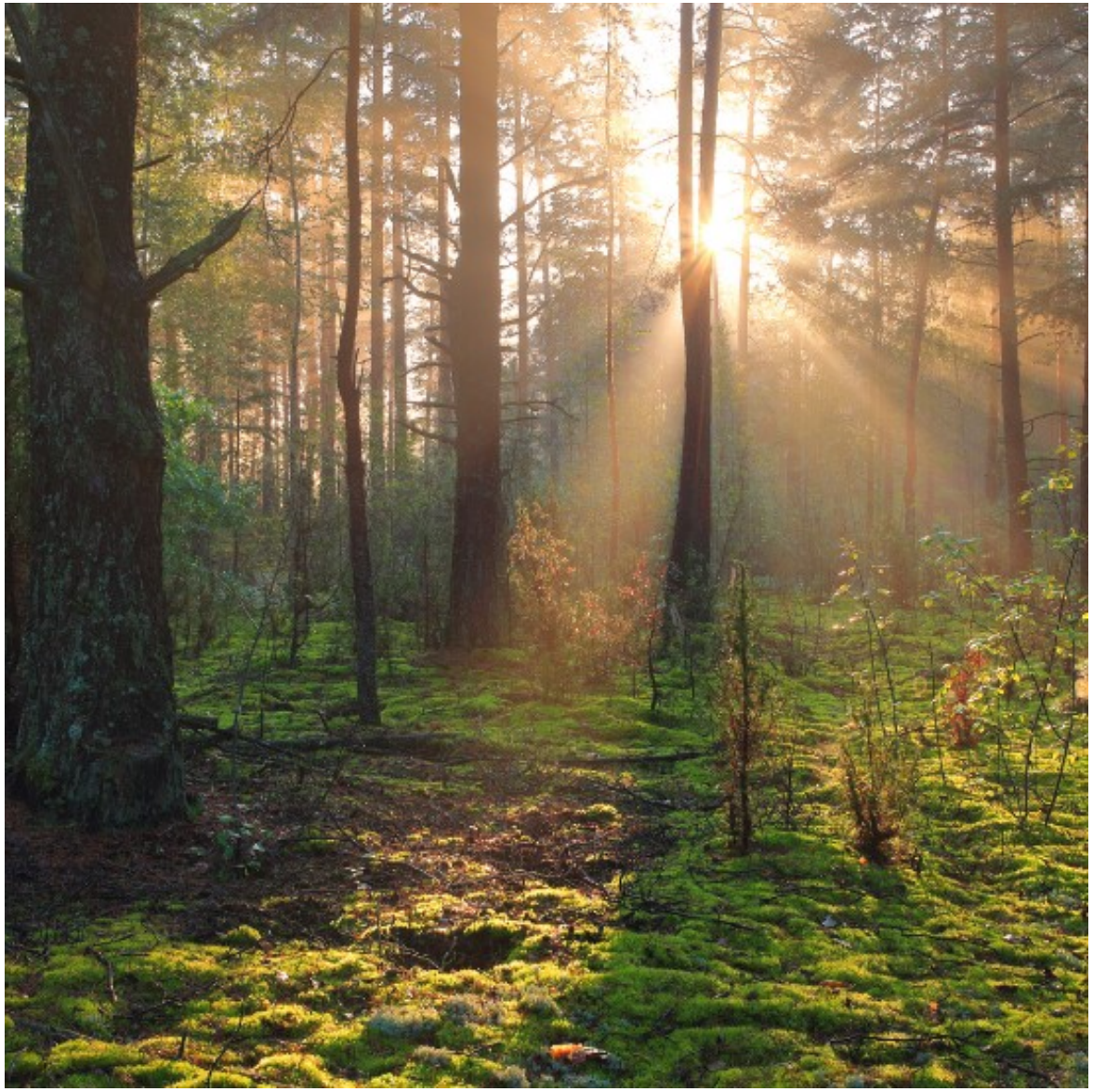
Nedēļas aktualitātes



## **ES līdzfinansētās mācības – arī mežsaimniekiem**

Apskatiet aktuālo mācību grafiku, iespējams atradīsiet ko noderīgu. Mācībās ir iespēja iegūt gan teorētiskās zināšanas, gan praktiskās iemaņas mežā un citos objektos, kā arī varēs iegūt pamatzināšanas meža apsaimniekošanas uzsākšanā.

[Uzzini vairāk](#)







## **Informatīvie** **semināri** meža īpašniekiem

Tuvākie semināri jau nākamnedēļ! Ieskatieties, sekojiet līdzī un uzziniet, kādi semināri meža īpašniekiem plānoti drīzumā. Semināros iespējams saņemt atbildes uz jautājumiem, kā arī praktiskus padomus no nozares speciālistiem.

[Uzzini vairāk](#)

---



## Apstiprina Dabas atjaunošanas regulas priekšlikumu

ES Vides ministru padomes sanāksmē tika apstiprināts regulas priekšlikums par dabas atjaunošanu, kā arī apstiprināti Padomes secinājumi par 8. vides rīcības programmas vidusposma izvērtējumu.

[Lasi vairāk](#)



## Atmežo platību jaunajam militārajam poligonam "Sēlija"

Atbilstoši militārā poligona "Sēlija" attīstības plānam valstij piederošajās teritorijās AS "Latvijas valsts meži" sāks veikt pirmos atmežošanas darbus 450 hektāru platībā. Līdz 2025. gadam plānots noslēgt jaunā militārā poligona izveides projekta pirmo kārtu.

[Lasi vairāk](#)



## Latvijā izstrādā inovatīvu līdzekli priežu aizsardzībai

Latvijas zinātniekiem no Latvijas Valsts mežzinātnes institūta "Silva", izstrādājot inovatīvu, dabai un cilvēkam nekaitīgu līdzekli pret priežu kaitēkļiem, ir labi panākumi. Pagaidām Eiropā ideāla līdzekļa nav, tāpēc, ja veiksies – šim produktam būs labs noiets.

[Lasi vairāk](#)



## Vai Latvijā ir pārāk maz aizsargājamo teritoriju?

Pagājuši 20 gadi, kopš Latvija iestājās Eiropas Savienībā un pievienojās *Natura 2000* aizsargājamo teritoriju tīklam. Kā Latvijai pa šiem gadiem gājis, kā izskatāties uz kopējās *Natura 2000* kartes un kas vēl paveicams, stāsta speciālisti.

[Lasi vairāk](#)



## Kokmateriālu cenas ASV un citur pasaulē turpina kristies

Koksnes cenas pasaules tirgū turpina kristies. Ziemeļamerikā samazinās pieprasījums pēc zāģmateriāliem. Iemesls – strauji pieaug hipotekāro kredītu procentu likmes un samazinās būvniecības attīstība.

[Lasi vairāk](#)



EIROPAS SAVIENĪBA  
EIROPA INVESTĒ LAUKU APVIDOS  
Eiropas Lauksaimniecības fonds  
lauku attīstībai

"Lauku E-Lapa" sagatavota LLKC Apgādā, vadītāja Iveta Tomsone, redaktore Dace Millere,  
MKPC ziņas Līga Solosteja, Elīnas Gobalovas salikums.

Ar LLKC privātuma nodrošināšanas politiku vari iepazīties [ŠEIT](#).

## Latvijas Lauku konsultāciju un izglītības centrs, SIA

Rīgas iela 34, Ozolnieki  
Latvija



Ja nevēlies turpmāk saņemt LLKC e- izdevumu "Lauku E-Lapa", spied ŠEIT.

