

20.03.2020. Nr. 12 (288)

Publicitātes foto

## LAUKSAIMNIECĪBA



### LLKC atceļ plānotos pasākumus

Sakarā ar izsludināto ārkārtas situāciju valstī Covid-19 vīrusa dēļ LLKC līdz 14. aprīlim atceļ visus plānotos seminārus, mācības, braucienus. LLKC centrālajā birojā un visos konsultāciju birojos iespēju robežās tiek ierobežota apmeklētāju pieņemšana, saziņai izmantojot telefonu un e-vidi. Jautājumu gadījumā sazinieties ar sev tuvāko konsultāciju biroju vai LLKC centru: <http://new.llkc.lv/lv/biroji>. Izmaiņām sekojiet līdzi LLKC mājaslapā un sociālajos tīkos. **Tālmācības kursi notiek bez izmaiņām:** <http://talmaciba.llkc.lv/>



### ALTUM atbalsta instrumenti krīzes skartajiem

Attīstības finanšu institūcija ALTUM uzņēmējiem, kuriem radušās objektīvas grūtības ar kredītiestādēs uzņemto saistību izpildi, piedāvās kredīta garantijas, kas ļaus bankām atlikt pamatmaksājumu summas uz laiku līdz diviem gadiem, kā arī piesaistīt garantiju esošiem finanšu pakalpojumiem. Savukārt uzņēmumiem, kuriem būtiski mazinājies darbības apjoms un nepieciešami papildu resursi darbības uzturēšanai, tiks piedāvāti apgrozāmo līdzekļu aizdevumi ar atvieglotiem nosacījumiem.

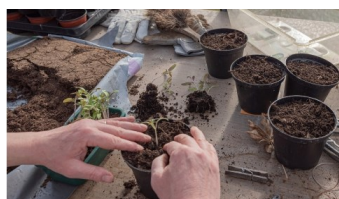
Plašāk: <https://ej.uz/ka6g>



### Iznācis žurnāla "Latvijas Lopkopis" marta numurs

Lai arī COVID-19 dēļ ieviestais ārkārtas stāvoklis valstī būtiski maina daudzu cilvēku ikdienu, LLKC informatīvie izdevumi turpina iznākt bez izmaiņām, piedāvājot lasītājiem plašu lietderīgas informācijas klāstu. Marta numurā lasiet interviju ar Lauksaimniecības datu centra direktora vietnieci Ernu Galvanovsku, saimnieku pieredzes stāstus no z/s "Mareņi" un SIA "Terūna". Par paaudzū nomaiņu piena lopkopībā Latvijā un ES un Nīderlandes piensaimniecību ekonomiku. Arī padomi piena un gaļas liellopu, kā arī aitu audzētājiem. Arī par to, kā audzē trušus pasaulē.

Abonē un lasi: <https://ej.uz/y6j2>



### Sēsīm un stādīsīm atbildīgi, ievērojot ārkārtas situāciju

Ko der ievērot, sagatavojoties pavasara darbu cēlienam, ņemot vērā situāciju saistībā ar "Covid 19" vīrusa izplatīšanos. Mēs esam maza valsts un tādēļ mums ir strikti jāizpilda valdības noteiktie ierobežojumi. Katra nepakļaušanās vai "es būšu grudrāks par citiem" ir jānoliek malā pilnīgi noteikti.

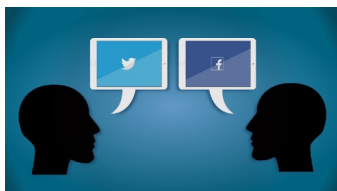
Plašāk: <https://ej.uz/tphk>



### ZM izveidota krīzes vadības grupa

Zemkopības ministrijā izveidota krīzes vadības grupa, kurā ir pārstāvēti gan lauksaimnieki un tirgotāji, gan pārtikas ražotāji un ministrijas pārstāvji. Krīzes vadības grupa katru dienu izvērtē situāciju un veic nepieciešamās darbības, lai palīdzētu uzņēmējiem kritiskos jautājumus novērst.

Plašāk: <https://ej.uz/3y1v>



### Lauksaimniecības datu centra informācija

LDC reģionu darbinieki ārkārtas situācijas laikā strādā tikai iepriekšējas saziņas režīmā. Lai maksimāli samazinātu tiešu kontaktu ar citiem cilvēkiem, apmeklētāju skaits vienā telpā tiek ierobežots. Lai saņemtu konsultācijas vai apmācības koronavīrusa (COVID-19) izplatības laikā, aicinām saziņai ar Lauksaimniecības datu centru izmantot attālinātu pieeju: lietot e-pakalpojumus, zvanīt un rakstīt e-pastā [ldc@ldc.gov.lv](mailto:ldc@ldc.gov.lv). Plašāk: <https://www.ldc.gov.lv/lv/>



### Kā saņemt LAD pakalpojumus attālināti

Nemot vērā valstī izsludināto ārkārtējo situāciju COVID-19 vīrusa dēļ, Lauku atbalsta dienests atgādina, ka līdz šā gada 14. aprīlim ir pārtraucis klientu apkalpošanu klātienē. Lai pakalpojumus padarītu pieejamākus, dienests paplašinājis iespējas: klientu reģistrācijas veidlapas vai veidlapas par izmaiņām klientu datos var iesniegt portālā [www.latvija.lv](http://www.latvija.lv), autentificējoties ar interneta bankas pieejām. Līdz šim Klientu reģistrācijas/Izmaiņas klientu datos veidlapas šādi iesniegt nevarēja.

Plašāk: <https://ej.uz/gaqk>



### LAD izvērtēs izmaiņas projektu īstenošanā

Nemot vērā ārkārtas situāciju saistībā ar COVID-19, Lauku atbalsta dienests izvērtēs projektu īstenošanas termiņu pagarināšanu, kā arī nepiemēros sankcijas par saistību neizpildi. Ja dienesta klienti, izvērtējot situāciju, secina, ka nebūs iespējams sasniegt izvirzītos mērķus, veikt nepieciešamās iegādes vai īstenot citas aktivitātes, aicinām par to informēt dienestu, rakstot iesniegumu ar pamatojumu par radušos situāciju.

Plašāk: <https://ej.uz/t7mq>



### Dokumentu iesniegšana PVD ārkārtējās situācijas laikā

Sakarā ar Latvijā izsludināto ārkārtējo situāciju (Ministru kabineta 2020. gada 12. marta rīkojums Nr. 103 "Par ārkārtējās situācijas izsludināšanu"), PVD aicina dokumentus iesniegt elektroniski.

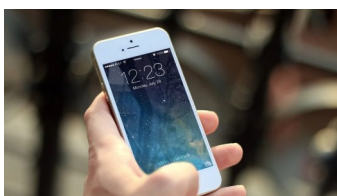
Plašāk: <https://ej.uz/awcg>



### Informācija kravu pārvadātājiem par robežas šķērsošanu

Šobrīd nedz Igaunija, nedz Lietuva nav noteikusi ierobežojumus preču kravu kustībai uz robežas. Tomēr Lietuva noteikusi, ka preces un produkti, kā arī dzīvi dzīvnieki var iebraukt Latvijā caur sekojošām Lietuvas-Latvijas robežšķērsošanas vietām: Soločiai - Grenctāle, Butinge - Rucava un Smelyne - Medumi.

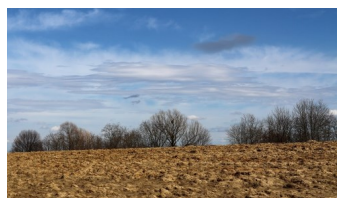
Plašāk: <https://ej.uz/1fiy>



### Izmaiņas VTUA klientu apkalpošanai klātienē

Sakarā ar COVID-19 izplatību Latvijā, Valsts tehniskās uzraudzības aģentūra līdz turpmākām norādēm vai līdz 14. aprīlim, iedzīvotājiem klātienē (telpās) pakalpojumus nodrošinās tikai pēc iepriekšējas pieteikšanās, izmantojot elektronisku vai telefonisku saziņu. Ja zvanījāt, bet nepacēlām, atzvanīsim!

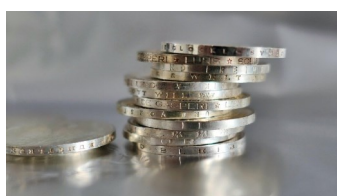
Plašāk: <https://ej.uz/gwfb>



### Pavasara sliekšnis – vai jau martā?

Šis gads ir pilns ar pārsteigumiem un ziemai raksturīgo laikapstākļu trūkums ir sajaucis prātus daudziem dārzkopjiem. Vai laiks jau ir rīkoties, vai tomēr ir jāieklausās saprāta balsī? Šoreiz meteoroloģiskais pavasaris ir iestājies agrāk nekā astronomiskais. Viss ir loģiski, jo ziema mums savus "zobiņus" ir parādījusi tikai fragmentāri un pavasaris ieņem savas pozīcijas ar jaunu spēku.

Plašāk: <https://ej.uz/cknk>



### Valsts atbalsta piešķiršanas kārtība mazajiem lauksaimniekiem

Otrdien, 17. martā, valdība apstiprināja valsts atbalsta piešķiršanas kārtību mazajiem lauksaimniekiem. Atbalstam finansējums paredzēts 4 miljonu eiro apmērā. Atbalsta mērķis ir nodrošināt pienācīgu ienākumu atbalstu mazajiem lauksaimniekiem, lai veicinātu iespējas strādāt lauksaimniecības nozarē un motivētu lauksaimniekus integrēties tirgū, kā arī stiprinātu to dzīvotspēju, sekmētu Latvijas reģionu apdzīvotības saglabāšanos un ainavu sakoptību.

Plašāk: <https://ej.uz/p1lw>

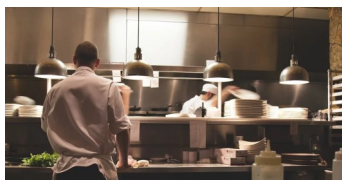


### Precizēta bioloģiskās lauksaimniecības uzraudzības kārtība

Otrdien, 17. februārī, valdība apstiprināja grozījumus Bioloģiskās lauksaimniecības uzraudzības un kontroles kārtībā. Līdz šim nebija definēts, ka bioloģiskās lauksaimniecības kontroles institūcija var strādāt ne visās darbības jomās, t.i., augkopībā, lopkopībā un pārstrādē, bet izvēlēties tikai atsevišķas darbības jomas.

Plašāk: <https://ej.uz/8625>

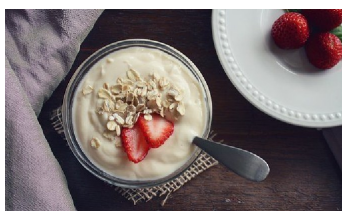
## PĀRTIKA



### PVD ieteikumi pārtikas tirgotājiem un ēdināšanas uzņēmumiem

Ņemot vērā koronavīrusa izraisītās slimības COVID-19 straujo izplatīšanos Eiropā, kā arī 2020. gada 12. martā izsludināto ārkārtas situāciju Latvijā, PVD aicina pārtikas aprītē iesaistītos uzņēmumus ievērot vairākus piesardzības pasākumus.

Plašāk: <https://ej.uz/cznf>



### Programmas "Piens un augļi skolai" darbība ārkārtas situācijas laikā

Ņemot vērā valstī izsludināto ārkārtas stāvokli vīrusa COVID-19 izplatības dēļ, dienesta sadarbības partnerus – produktu piegādātājus programmas "Piens un augļi skolai" ietvaros aicinām rūpīgi izvērtēt nepieciešamību piegādāt augļus, dārzeņus un piena produktus izglītības iestādēm, kurās dežūrrežīmā uzturas bērni. Ikvienam objektīvi jānovērtē situācija, lai tiktu nodrošināti visi drošības pasākumi u. c.

Plašāk: <https://ej.uz/ssng>



### Pārtikas nozare gatava nodrošināt Latviju ar produktiem

"Pārtikas nozare ir gatava nodrošināt Latviju ar pārtikas produktiem nepieciešamajā daudzumā. Ražotāju prioritāte būs Latvija, kaut gan piegādes uz Eiropas Savienības valstīm ir 2 līdz pat 10 reizes lielākas. Paldies mūsu lielajiem ražotājiem, kas galvenokārt produkciju eksportē, bet krīzes situācijā ir gatavi pastiprinātu uzmanību pievērst savam mājas tirgum," uzsver Latvijas Pārtikas uzņēmumu federācijas vadītāja Ināra Šure.

Plašāk: <https://ej.uz/iy9y>



### Pārtikas piegādes veikaljiem tiek veiktas pilnā apmērā

Pašlaik pārtikas produkcijas ražošana un piegādes veikaljiem tiek veiktas pilnā apmērā, bet ir novērojamas problēmas ar loģistiku uz robežām. Šis jautājums ir jārisina, jo ilgtermiņā tas var negatīvi ietekmēt situāciju ar pārtikas apgādi Latvijā, norāda Latvijas Pārtikas uzņēmumu federācijas padomes priekšsēdētāja Ināra Šure.

Plašāk: <https://ej.uz/3y1v>

## TĀLĀKIZGLĪTĪBA



### Tālmācības kursi notiek bez izmaiņām

LLKC organizētie tālmācības kursi notiek bez izmaiņām. Izmanto iespēju! Par jaunām iespējām mācīties attālināti ziņosim tuvākajā laikā.

Plašāk: <http://talmaciba.llkc.lv/>



## ZIVJU E-LAPA

Nedēļas aktualitātes



### Piešķirts finansējums izglītošanai par zivju resursiem

Izmantojot elektronisko saziņu, notika Zivju fonda padomes neklātienes sēde, kurā pilnā vai daļējā apmērā atbalstīti 18 sabiedrības informēšanas pasākumiem iesniegtie projekti un 10 projekti daļībai starptautiskos pasākumos.

Plašāk: <http://ejuz.lv/6dq9>



## E-ČIEKURS

### Nedēļas aktualitātes



#### MKPC atceļ plānotos pasākumus

Sakarā ar izsludināto ārkārtas situāciju valstī Covid-19 vīrusa dēļ MKPC līdz 14. aprīlim atceļ visas plānotās mācības, meža apmeklējumus un seminārus meža īpašniekiem. MKPC centrālajā birojā un visās nodaļās iespēju robežās tiek ierobežota apmeklētāju pieņemšana, saziņai izmantojot telefonu un e-vidi. Jautājumu gadījumā sazinieties ar sev tuvāko nodaļu vai MKPC centrālo biroju: <http://new.llkc.lv/lv/biroji>. Izmaiņām un turpmākajiem norises laikiem sekojiet līdzī LLKC mājaslapā un sociālajos tīklos. Izmantojiet šo laiku, lai dotos mežā!

Plašāk: <https://ej.uz/jdpX>



#### Izsniedz atļaujas migrējošo zosu atbaidīšanai no sējumiem

Sākoties pavasarim un Latvijā atgriežoties gājputniem, lauksaimniekiem arvien aktuālāks kļūst jautājums ir sējumu pasargāšana no migrējošajām zosīm, tādēļ Dabas aizsardzības pārvalde šonedēļ sākusi izsniegt atļaujas zemnieku saimniecībām izņēmuma kārtā migrējošās zosis atbaidīt ar šaušanas metodi.

Plašāk: <https://ej.uz/mndz>



#### Limitētai zosu ieguvei ir stingri noteikta kārtība

Lai mazinātu postījumus, ko migrējošās zosis pavasarī var nodarīt lauksaimniecības kultūrām, Dabas aizsardzības pārvalde šogad ir izsniegusi 142 atļaujas limitētai zosu ieguvei pavasarī. Limitētā zosu ieguve atļauta tikai stingri noteiktās platībās līdz 31. maijam. Limitēto zosu ieguvi kontrolēs gan Dabas aizsardzības pārvalde, gan Valsts meža dienests.

Plašāk: <https://ej.uz/hi3x>



#### Par attālinātajiem pieprasījumiem mednieka sezonas kartei

Valsts meža dienests konstatējis, ka, attālināti pieprasot mednieka sezonas kartes jaunajai 2020./2021. gada medību sezonai, virkne mednieku sūtījusi pieprasījumus vienlaikus vairākām Valsts meža dienesta virsmežniecībām, cerot, ka šādi mednieka sezonas karti saņems ātrāk. Valsts meža dienests aicina medniekus attālināto sezonas kartes pieprasījumu sūtīt VIENAI konkrētai mežniecībai.

Plašāk: <https://ej.uz/77o6>



#### “Latvijas valsts meži” atceļ plānotos publiskos pasākumus

AS “Latvijas valsts meži” (LVM) seko līdzī jaunākajiem notikumiem saistībā ar koronavīrusa COVID-19 izplatību valstī un Ministru kabineta noteiktajiem ierobežojumiem, tāpēc ir atcēlusi plānotos publiskos pasākumus – “Latvijas Meža dienas” Latvijas valsts mežu dabas parkā Tērvetē, Atvērto meža dienu pasākumus reģionos un vairākas citas aktivitātes. Situācijai mainoties, informācija sekos.

Plašāk: <https://ej.uz/t35y>



### Atpūtai dabā jāizvēlas mazāk populāri objekti

Patlaban, kad globālās Covid-19 pandēmijas laikā ieteikts izvairīties no publisku vietu apmeklēšanas un pašizolēties, liels skaits iedzīvotāju dodas dabā. Līdz ar to, populārākās dabas takas un apskates objekti ir tik ļaužu pārpilni, ka pat uz meža takas ievērot ieteikto 2 metru distanci nav iespējams.

Plašāk: <https://ej.uz/9m9b>

Sagatavoja Sarmīte Grundšteine, MKPC

## SEKOJIET JAUNUMIEM!



facebook.com/LLKIC



@LLKC\_lv



draugiem.lv/LLKC

[www.llkc.lv](http://www.llkc.lv)

[www.laukutikls.lv](http://www.laukutikls.lv)



LATVIJAS LAUKU  
KONSULTĀCIJU UN  
IZGLĪTĪBAS CENTRS



Lauku tīkls



MKPC



ZIVSAIMNIECĪBAS TĪKLS

NACIONĀLAIS  
ATTĪSTĪBAS  
PLĀNS 2020



EIROPAS SAVIENĪBA  
EIROPA INVESTĒ LAUKU APVIDOS  
Eiropas Lauksaimniecības fonds  
lauku attīstībai

“Lauku E-Lapa” sagatavota LLKC Apgādā, vadītāja Iveta Tomsone, redaktore Dace Millere,  
Andras Eriņas salikums.