

19.10.2018 Nr. 42 (217)

Publicitātes foto

## LAUKSAIMNIECĪBA



### Pēdējo reizi – atbalsts mēslu krātuvēm

No 2019. gada janvāra visās saimniecībās, kurās ir 10 un vairāk govju vai 5 un vairāk govju vides jutīgajās teritorijās, ir jābūt izbūvētām kūstmēslu krātuvēm. Tiem, kam kūstmēslu krātuvju vēl nav, pēdējā iespēja saņemt ES fondu atbalstu ir, iesniedzot projektu Lauku atbalsta dienestā (LAD) no 18. oktobra līdz 22. novembrim izsludinātajā projektā pieņemšanas kārtā pasākumā “Ieguldījumi materiālajos aktīvos”.

Plašāk: <https://ej.uz/2avf>



### Uzsāk tiešmaksājumu avansa izmaksas

Šī gada 16. oktobrī vienotā platība maksājuma avansu Lauku atbalsta dienests izmaksāja rekordlielam lauksaimnieku skaitam – 36 000 klientu. Kopējā izmaksātā summa pirmajā dienā bija vairāk nekā 58 miljoni eiro. Šis ir pirmais gads, kad maksājums tik lielam lauksaimnieku skaitam tiek veikts tik ātri. Pirms gada tik liels klientu skaits saņēma minēto maksājumu līdz oktobra beigām.

Plašāk: <http://ejuz.lv/lon>



### Atbalsts ieguldījumiem lauku saimniecībās, pārstrādē un infrastruktūrā

No 2018. gada 18. oktobra līdz 22. novembrim var pieteikties atbalsta saņemšanai trīs investīciju atbalsta pasākumos “Atbalsts ieguldījumiem lauku saimniecībās”, “Atbalsts ieguldījumiem pārstrādē” un “Atbalsts ieguldījumiem lauksaimniecības un mežsaimniecības infrastruktūras attīstībā”.

Plašāk: <http://ejuz.lv/lph>



### Kā rudenī izmantot koku lapas

Sausais un saulainais laiks pašlaik ir vispiemērotākais, lai savāktu skaistās dzeltējošās koku lapas un lietderīgi izmantotu tās savā dārzā. Ko un kā ar tām darīt, skaidro LLKC vecākais dārzkopības speciālists Māris Narvijs.

Plašāk: <http://ejuz.lv/loh>



### Kad šoruden stādīt ķiplokus

Pēdējās divas sezonas nav bijušas labvēlīgas ķiploku audzēšanai. Pārmērīgs mitrums un sausums nav ķiploku stihija. Iepriekšējā gadā daudzviet ķiploki sapuva, bet šogad mitruma trūkuma dēļ galviņas bija pavisam sīkas.

Plašāk: <http://ejuz.lv/loi>



### Jāizvairās no bīstamas augu slimības ieviešanas Latvijā

Otrdien, 16. oktobrī, valdība atbalstīja Zemkopības ministrijas sagatavoto noteikumu projektu par pasākumiem augu aizsardzībai pret *Xylella fastidiosa* organismu, kas izraisa bīstamu bakteriālu slimību augiem. Noteikumu projekts izstrādāts, lai novērstu kaitīgā organisma ieviešanu un izplatīšanos Latvijā.

Plašāk: <http://ejuz.lv/lom>

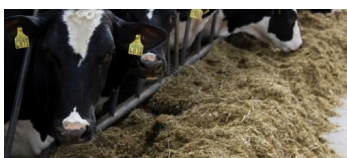
# PĀRTIKA



## Dzeramā ūdens kvalitātes prasības

Valdība otrdien, 16. oktobrī, apstiprināja Zemkopības ministrijas sagatavotos grozījumus noteikumos par dzeramā ūdens obligātajām nekaitīguma un kvalitātes prasībām, monitoringu un kontroles kārtību. Plašāk: <http://ejuz.lv/lok>

# TĀLĀKIZGLĪTĪBA



## Rīko kursus piena šķirņu ganāmpulku pārraugiem

Latvijas Lauku konsultāciju un izglītības centrs organizē pamatmācību topošajiem piena šķirņu ganāmpulku pārraugiem apliecības pirmreizējai ieguvei. Plašāk: <http://ejuz.lv/lp9>



## LLKC piedāvā daudzpusīgas iespējas mācīties

LLKC piedāvā jaunu pasākumu lauksaimniekiem un mežsaimniekiem "Saimniecību un mežu apmeklējumu nodrošināšana". Tā mērķis ir nodrošināt saimniecību un mežu apmeklējumus saistībā ar noteiktu tematiku - konkrētām ilgtspējīgas saimniekošanas metodēm vai tehnoloģijām, saimniekošanas veida dažādošanu, dalību īsās piegādes ķēdēs, jaunu darījumdarbību un jaunu tehnoloģiju izstrādi u. c. Plašāk: <http://ejuz.lv/lk2>

# DAŽĀDAS IESPĒJAS



## Tikšanās par piena pārstrādi Liepājā

LLKC Liepājas nodaļas telpās 5. oktobrī plkst. 11 aicina uz tikšanos par piena pārstrādi. Tikšanās ietvers jautājumus par piena pārstrādes īpatnībām, atsevišķu tehnoloģisko procesu norises režīmiem, piena produktu kvalitāti un defektiem, jaunākām tendencēm un aktualitātēm piena produktu gatavošanā mājražošanā. Plašāk: <http://ejuz.lv/lpg>



## Konference par Eiropas inovāciju projektiem Latvijā

Lai iepazīstinātu ar šogad darbu uzsākušo Eiropas inovāciju partnerības (EIP) darba grupu idejām un jau paveikto, 31. oktobrī aicinām uz konferenci "Eiropas inovāciju partnerības darba grupu projekti Latvijā". Plašāk: <http://ejuz.lv/lk3>



## Notiks konference "Tirgus spēka iegūšana – kooperatīvu dzīvotspēja"

Aicinām piedalīties konferencē "Tirgus spēka iegūšana - kooperatīvu dzīvotspēja", kas notiks 25. oktobrī Jaunpils pilī. Plašāk: <http://ejuz.lv/lk1>

# KALENDĀRS



Termiņi	
22. oktobris	Jāiesniedz PVN deklarācija par 2018. gada septembri vai 3. ceturksni.
25. oktobris	Jāiesniedz pārskats par darījumu kvīšu izlietojumu 2018. gada 3. ceturksnī.



ZIVSAIMNIECĪBAS TĪKLS

# ZIVJU E-LAPA

## Nedēļas aktualitātes



### Noteiktas 2019. gada nozvejas kvotas Baltijas jūrā

Pirmdien, 15. oktobrī, ES Lauksaimniecības un zivsaimniecības ministru padomē Luksemburgā panākta ministru vienošanās par nozvejas kvotām Baltijas jūrā 2019. gadam.

Plašāk: <http://ejuz.lv/loj>



MKPC



# E-ČIEKURS

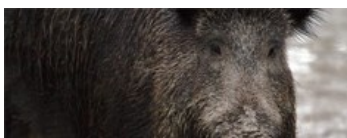
## Nedēļas aktualitātes



### Briselē spriež par mežu izmantošanu

Briselē 25. septembrī tika organizēta darba grupa Eiropas Komisijā, lai spriestu par zemes izmantošanas, zemes izmantošanas maiņas un mežsaimniecības (ZIZIM) iespējamo ietekmi uz mežu apsaimniekošanu un iekļaušanu klimata un enerģētikas politikā. Galvenais temats bija CO<sub>2</sub> gāzu emisiju no ZIZIM aprēķināšanas kārtība, ko nosaka 2018. gada 30. maijā izdotā EK regula.

Plašāk: <https://ej.uz/rr31>

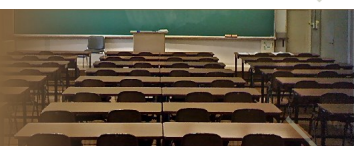


### ĀCM atklāts sešām mežacūkām Latvijā

Pārtikas un veterinārā dienesta inspektori no 8. līdz 12. oktobrim konstatējuši sešus jaunus Āfrikas cūku mēra gadījumus mežacūku populācijā Latvijā, liecina PVD publiskotā informācija.

Plašāk: <https://ej.uz/ctd9>

## PLĀNOTIE SEMINĀRI



Datums	Nosaukums	Norises vieta	Kontaktinformācija
21. oktobris	Aktuālais medību saimniecībā. Postījumi lauksaimniecībā un mežsaimniecībā	Aulejas tautas nams, Auleja, Krāslavas novads Sākums plkst. 9.00	MKPC Dienvidlatgales nodaļa, Jānis Dzalts, mob. 26459513

24. oktobris	Kompensācijas par mežsaimnieciskās darbības ierobežojumiem <i>Natura 2000</i> teritorijās. ES atbalsta iespējas mežiem, Mežirbei draudzīga meža apsaimniekošana	Vecpiebalgas pagasta bibliotēka Ziemer iela 13, Vecpiebalga, Vecpiebalgas nov. Sākums plkst. 9.00	MKPC Cēsu nodaļa, Laila Šestakovska, mob. 28323647
24. oktobris	Aktualitātes mežsaimniecībā un ES atbalsta pasākumos	Saules iela 8, Riebiņi, Riebiņu novads Sākums plkst. 10.00	MKPC Preiļu nodaļa, Astrīda Rudzīte, mob. 26410476
27. oktobris	ES atbalsts meža īpašniekiem. Mežirbei draudzīga meža apsaimniekošana. Āfrikas cūku mēris, tā ierobežošanas iespējas. Koksnes cenas, tās ietekmējošie faktori	Pūpoli, Vecumnieku novads Sākums plkst. 10.00	MKPC Rīgas reģionālā nodaļa, Rita Daščiora, mob. 22019356
27. oktobris	Nekailciršu mežsaimniecības pamati. Izlases un kopšanas ciršu demonstrējumi	Pūpoli, Vecumnieku novads Sākums plkst. 13.15	MKPC Rīgas reģionālā nodaļa, Rita Daščiora, mob. 22019356
30. oktobris	ES atbalsta pasākuma "Ieguldījumi meža platību paplašināšanā un mežu dzīvotspējas uzlabošanā" realizācijas iespējas	Saimniecība "Birztaliņas", Ciblas novads Sākums plkst. 9.00	MKPC Ludzas nodaļa, Ludvigs Karvelis, mob. 29411165

Par plānotajiem informatīvajiem semināriem (konkrētām tēmām, norises vietām, laikiem un datumiem) var interesēties MKPC mājaslapā vai Valsts Lauku tīkla mājaslapā, vai, sazinoties ar MKPC speciālistiem.

## SEKOJIET JAUNUMIEM!



facebook.com/LLKIC



@LLKC\_lv



draugiem.lv/LLKC

www.llkc.lv

www.laukutikls.lv



LATVIJAS LAUKU  
KONSULTĀCIJU UN  
IZGLĪTĪBAS CENTRS



Lauku tīkls



LLKC  
MKPC



ZIVSAIMNIECĪBAS TĪKLS

NACIONĀLAIS  
ATTĪSTĪBAS  
PLĀNS 2020



EIROPAS SAVIENĪBA  
EIROPA INVESTĒ LAUKU APVIDOS  
Eiropas Lauksaimniecības fonds  
lauku attīstībai

"Lauku E-Lapa" sagatavota LLKC Apgādā, vadītāja Iveta Tomsone, redaktore Dace Millere,  
Liegas Ozolas salikums.