



LAUKU E-LAPA

Nedēļas aktualitātes



17.11.2022. Nr. 46 (426)

Publicitātes foto

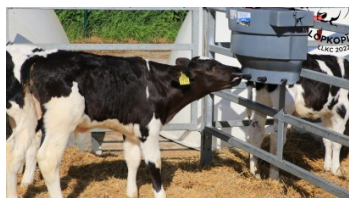


LAUKSAIMNIECĪBA



Apstiprina Latvijas Kopējās lauksaimniecības politikas Stratēģisko plānu Eiropas Komisija (EK) 2022. gada 11. novembrī ir apstiprinājusi Latvijas Kopējās lauksaimniecības politikas stratēģisko plānu (KLP SP) 2023.-2027. gadam. Tas paredz turpmāko piecu gadu laikā lauksaimniecības nozares un lauku attīstībā Latvijā ieguldīt 2,5 miljardus eiro. Lielāko finansējuma daļu jeb 1,7 miljardus eiro piešķirs tiešo maksājumu veidā, lauku attīstības pasākumiem ir paredzēti 0,791 miljards eiro, bet Tirgus kopējās organizācijas atbalsta pasākumiem – 10 milj. eiro.

Plašāk: <https://saite.lv/rXx>



Notiks demonstrējumu noslēguma seminārs piena lopkopības saimniecībās LLKC sadarbībā ar AS "Agrofirma Tērvete", biedrību "Zemnieku saeima" un AREI aicina 24. novembrī apmeklēt demonstrējumu noslēguma semināru "Nelimitētas jaunpiena izēdināšanas (at libidum) ietekme uz teļu augšanu un attīstību".

Plašāk: <https://saite.lv/JuW>



Demonstrējumu noslēguma seminārs par laukaugu audzēšanu

LLKC sadarbībā ar saimniecībām reģionos, LZF, LBLA, AREI un LBTU aicina apmeklēt augkopības demonstrējumu noslēguma semināru "Laukaugu audzēšanas tehnoloģiskie risinājumi integrētā un bioloģiskā saimniekošanā" 1. decembrī Ozolniekos.

Plašāk: <https://saite.lv/hNo>



Pieejams atbalsts investīcijām pasākumā "Ieguldījumi materiālajos aktīvos"

No 2023. gada 2. janvāra līdz 2. februārim lauksaimnieki var pieteikties atbalstam pasākumā "Ieguldījumi materiālajos aktīvos", lai veiktu investīcijas lauku saimniecībās un lauksaimniecības produktu pārstrādes uzņēmumos. Atbalsts pieejams divos apakšpasākumos.

Plašāk: <https://saite.lv/eiL>



Grozīti noteikumi par Mazjaudas kautuvēm

Valdība otrdien, 15. novembrī, apstiprinājusi grozījumus prasībās kautuvēm, kurās nokauto dzīvnieku gaļu mazā daudzumā realizē vietējā tirgū, atļaujot mazjaudas kautuvēs iegūto gaļu turpmāk izplatīt Eiropas Savienības tirgū.

Plašāk: <https://saite.lv/AyQ>



Droša rīcība ar mēslošanas līdzekļiem

Vairāki mēslošanas līdzekļi, kas satur noteiktas ķīmiskas vielas, ir sprāgstvielu prekursori. Krimināli tendētas personas var tos izmantot noziedzīgos nolūkos sprāgstvielu pagatavošanai, kaut arī tos pārdod likumīgai lietošanai. Lai kontrolētu sprāgstvielu prekursoru tirdzniecību un to nelikumīgu izmantošanu, Eiropas Savienība ir noteikusi centralizētu mehānismu sprāgstvielu prekursoru aprītei.

Plašāk: <https://saite.lv/GGn>



Pieejami reģionālo konferenču par KLP materiāli

Konferenču laikā ZM eksperti iepazīstināja ar Latvijas KLP Stratēģiskā plāna (2023.-2027.) pasākumiem lauksaimniecības un lauku vides attīstībai no 2023. gada. Tagad interesentiem pieejams konferences, kas notika Talsos, videoieraksts un prezentācijas.

Plašāk: <https://saite.lv/CXQ>

KALENDĀRS

Atskaišu termiņi	
17.11.	Darba devēja ziņojums par oktobri
21.11.	PVN deklarācija par oktobri
21.11.	UIN deklarācija par oktobri
23.11.	Termiņš nodokļu samaksai vienotajā kontā



ZIVSAIMNIECĪBAS TĪKLS

ZIVJU E-LAPA

Nedēļas aktualitātes



Zivsaimnieki varēs pieteikties EJZAF atbalstam inovācijām Valdība otrdien, 15. novembrī, apstiprinājusi noteikumus “Valsts un Eiropas Savienības atbalsta piešķiršanas kārtība pasākumā “Inovācija, pilotprojekti, sadarbība ar zinātni zvejniecībā, akvakultūrā un apstrādē un zināšanu pārnese akvakultūrā””, nosakot kārtību, kādā piešķir un uzrauga valsts un ES atbalstu no Eiropas Jūrlietu, zvejniecības un akvakultūras fonda (EJZAF) divos pasākumos “Inovācija, pilotprojekti, sadarbība ar zinātni zvejniecībā, akvakultūrā un apstrādē” un “Zināšanu pārnese akvakultūrā”. Plašāk: <https://saite.lv/nyG>



E-ČIEKURS Nedēļas aktualitātes



Mežsaimniecības konference meža īpašniekiem 2022

Meža īpašniekus, apsaimniekotājus un nozares uzņēmējus aicinām piedalīties “Mežsaimniecības konferencē meža īpašniekiem 2022”, kas norisināsies 23. novembrī no plkst. 10.00. Konferenci organizē Zemkopības ministrija sadarbībā ar Latvijas Lauku konsultāciju un izglītības centra Meža konsultāciju pakalpojumu centru.

Plašāk: <https://saite.lv/WKk>



Video instrukcija par meža inventarizācijas iesniegšanu tiešsaistē

Turpinot attīstīt Meža valsts reģistra tiešsaistes pakalpojumus, Valsts meža dienests ir sagatavojis video pamācību meža īpašniekiem vai tiesiskajiem valdītājiem par iesniegto meža inventarizācijas datu reģistrēšanu tiešsaistē. Pakalpojuma saņemšana attālināti, nevērsoties mežniecībā, ļaus īpašniekiem ietaupīt laiku un citus resursus, kā arī samazinās administratīvo slogu dokumentu aprītē.

Plašāk: <https://saite.lv/Fvw>



Valsts meža dienests saņem nākamo ugunsdzēsības autotransportu

Vēl šogad Valsts meža dienests plāno papildināt autoparku ar četrām jaunām meža ugunsdzēsības automašīnām *Mercedes Benz Unimog U4023*. Vienu no tām 16. novembrī saņem Ziemeļvidzemes virsmežniecība - auto dislokācijas vieta būs Limbaži. Nākamās trīs līdz gada beigām saņems Austrumlatgales, Dienvidkurzemes un Ziemeļaustrumu virsmežniecības.

Plašāk: <https://saite.lv/xqx>



LVM noraida pārmējumus par kavēšanos ar atmežošanas darbiem robežjoslā

Atsaucoties uz publiski izskanējušo informāciju, AS “Latvijas valsts meži” (LVM) kategoriski noraida pārmējumus par atmežošanas darbu kavēšanu Latvijas–Baltkrievijas robežā. Atmežošanas darbus LVM ar visaugstāko atbildību veic ar Nodrošinājuma valsts aģentūru (NVA) saskaņotos termiņos, pilnībā izprotot un apzinoties pastāvīgā žoga izbūves nozīmi Latvijas valsts drošībai.

Plašāk: <https://saite.lv/pWa>



Zaļajā purvā uzsākta koku izciršana ūdens līmeņa atjaunošanai

Lai veicinātu Ķemeru Nacionālā parka mitrāju atjaunošanos un mazinātu purva izžūšanas risku, Dabas aizsardzības pārvalde ir sākusi dabas atjaunošanas darbus – koku un krūmu izciršanu – Zaļajā purvā.

Plašāk: <https://saite.lv/uIW>

Informatīvie semināri: <https://saite.lv/XgT>

Norises laiks	Semināra tēma	Norises vieta	Kontaktinformācija
20.11. plkst. 8.00-11.10	ES un valsts likumdošanas izmaiņas, kas attiecas uz lauku un mežu apsaimniekošanu Programma	Tikšanās Kastuļinas tautas namā	MKPC Dienvidlatgales nodaļa Jānis Dzalbs, Tāl. 29789364 janis.dzalbs@mkpc.lkc.lv
24.11. plkst. 10.15-13.30	Jaunaudžu kopšana ar ES atbalstu praksē, grozījumi noteikumos par koku ciršanu un meža atjaunošanu Programma	Īpašums "Mežapurviņi", Bauskas novads	MKPC Rīgas reģionālā nodaļa Rita Daščiora, Tāl. 22019356 rita.dasciora@mkpc.lkc.lv
30.11. plkst. 10.00-13.15	Aktuālo meža apsaimniekošanas darbu plānošana. Grozījumi noteikumos par koku ciršanu un meža atjaunošanu Programma	Atpūtas ielā 4, Grobiņā un īpašumā "Vanadzīni", Grobiņas pagastā	MKPC Dienvidkurzemes nodaļa Agrita Šēnberga Tāl. 29285111 agrita.senberga@mkpc.lkc.lv
01.12. plkst. 15.00-17.00	Publiski pieejamie ģeotelpiskie dati, lietotnes un darbs ar tām Programma	Zoom platforma Pieteikšanās obligāta šeit	MKPC mežsaimniecības projektu vadītāja Līga Solosteja liga.solosteja@mkpc.lkc.lv

Izglītojošie semināri: <https://saite.lv/XgT>

Norises laiks	Semināra tēma	Norises vieta	Kontaktinformācija
22.11. plkst. 15.00-17.30	Bērza koksnes plantāciju ierīkošana un informācija par priežu tīklapseni Programma	Zoom platforma	MKPC Ziemeļaustrumu nodaļa Elvijs Kantāns Tāl. 26264611 elvijs.kantams@mkpc.lkc.lv
24.11. plkst. 9.30-16.00	Meža aizsardzības aktualitātes 2022. gadā Programma	Cēsu nov., Bērzaies iela 5, meža īpašums "Mazbāržēni" Stalbes pag., zemes vienības kadastra nr. 42800070174, LKS 557713, 362169	MKPC Cēsu nodaļa Laila Šestakovska Tāl. 28323647 laila.sestakovska@mkpc.lkc.lv

Mežu apmeklējumi: <https://saite.lv/YvQ>

Norises laiks	Tēma	Brauc uz	Kontaktinformācija
26.11. - 27.11. Izbrauc no Kuldīga	Savvaļas dzīvnieku audzēšana ierobežotās meža platībās Programma	Madonas, Aizkraukles un Siguldas novadi	MKPC Ziemeļkurzemes nodaļa Anete Šteinerte, Tāl. 20280779 anete.steinerte@mkpc.lkc.lv Līdzmaksājums 48,40 EUR Pieteikšanās līdz 23.11.
26.11. Izbrauc no Limbaži	Kokaugu plantācijas un stādījumu izveide, mežaudžu ieaudzēšana Programma	Aizkraukles novads	MKPC Limbažu nodaļa Jānis Runcis, Tāl. 26173397 janis.runcis@mkpc.lkc.lv Līdzmaksājums 24,20 EUR Pieteikšanās līdz 23.11.
27.11. - 28.11. Izbrauc no Liepāja	Meža nekoksnes resursu ieguve un pārstrāde Programma	Dienvidkurzemes un Aizputes novadi	MKPC Dienvidkurzemes nodaļa Agrita Šēnberga, Tāl. 29285111 agrita.senberga@mkpc.lkc.lv Līdzmaksājums 48,40 EUR Pieteikšanās līdz 23.11.

28.11. - 01.12. Izbrauc no Lidosta "Rīga"	Kokaugu plantācijas un stādījumu izveide, mežaudžu ieaudzēšana" (Papeles - no sēklas līdz baļķim)	Itālija	MKPC mežsaimniecības projektu vadītāja Elvīra Grasmāne, Tālr. 27813558 elvira.grasmane@mkpc.llkc.lv
--	--	---------	--



* MKPC aicina apgūt mežsaimniecības kursus tālmācībā <https://talmaciba/Mezsaimnieciba>.

Sagatavoja Olga Šteinberga, MKPC

SEKOJIET JAUNUMIEM!



facebook.com/LLKIC



@LLKC_Iv

www.llkc.lv

www.laukutikls.lv



LATVIJAS LAUKU
KONSULTĀCIJU UN
IZGLĪTĪBAS CENTRS



Lauku tīkls



MKPC



ZIVSAIMNIECĪBAS TĪKLS

NACIONĀLAIS
ATTĪSTĪBAS
PLĀNS 2020



EIROPAS SAVIENĪBA
EIROPA INVESTĒ LAUKU APVIDOS
Eiropas Lauksaimniecības fonds
lauku attīstībai

"Lauku E-Lapa" sagatavota LLKC Apgādā, vadītāja Iveta Tomsone, redaktore Dace Millere,
Andras Eriņas salikums.