

LAUKSAIMNIECĪBA



Iznākusi augusta "Lauku Lapa"

Iznācis LLKC informatīvā izdevuma "Lauku Lapa" augusta numurs. Tajā aktuāla informācija par to, kādu atbalstu sausuma skartajām saimniecībām sola Eiropas Komisija un LLKC iesaistīšanos starptautiskā piena pētniecības tīklā, kā arī labas pieredzes stāsti no novadiem, lauksaimnieka kalendārs septembrim u. c.

Plašāk: <http://ejuz.lv/kq2>



Veiktas izmaiņas Āfrikas cūku mēra riska zonu teritorijā

Valdība otrdien, 14. augustā apstiprināja, Zemkopības ministrijas sagatavotos grozījumus noteikumos par Āfrikas cūku mēra (ĀCM) likvidēšanas un draudu novēršanas kārtību. Tā kā Latvijā ir konstatēti vairāki jauni mājas cūku un mežacūku saslimšanas gadījumi ar Āfrikas cūku mēri, tiek grozīta ĀCM II un III riska zonu teritorija.

Plašāk: <http://ejuz.lv/kq4>



Izmaiņas Valsts tehniskās uzraudzības aģentūras cenrādī

Zemkopības ministrija ir sagatavojusi grozījumu projektu izmaiņām Valsts tehniskās uzraudzības aģentūras maksas pakalpojumu cenrādī. Turpmāk personām, kuras mācīsies vadīt traktortehniku, būs nepieciešama traktortehnikas vadītāja braukšanas mācību atļauja, ja to rīcībā nav transportlīdzekļu vai traktortehnikas vadītāju apliecība. To izsniegs Valsts tehniskās uzraudzības aģentūra, samaksa par pakalpojumu būs 13,60 eiro.

Plašāk: <http://ejuz.lv/kq7>



Bakteriālā iedega skārusi augļudārzus Zemgalē un Latgalē

Šogad līdz augusta sākumam VAAD inspektori veikuši 641 pārbaudi un noņēmuši 235 paraugus bakteriālās iedegas klātbūtnes noteikšanai. Trīs paraugos laboratorijā tika konstatēta bakteriālā iedega. Bakteriālā iedega konstatēta komercdārzā Rēzeknes novadā Lendžu pagastā, piemājas dārzā Dobeles novadā Annenieku pagastā un komercdārzā Saukas pagastā Viesītes novadā.

Plašāk: <http://ejuz.lv/kqb>



Kaitīgo organismu Top10 no 9. līdz 16. augustam

Valsts Augu aizsardzības dienesta kaitīgo organismu izplatības novērojumi liecina, ka augusta vidū kaitīgo organismu augos vairs nav tik daudz kā vasaras vidū. Šonedēļ kartupeļu lapu sausplankumainība sastopama ar 15% izplatību, bet balteņu kāpuri kāpostu stādījumos novēroti ar 13% izplatību.

Plašāk: <https://ej.uz/h4ma>

PĀRTIKA



**PIENS UN AUGĻI
MANI DRAUGI!**

Skolās izdzerts 32 000 tonnu piena

Zemkopības ministrijas īstenotā ES atbalsta programma augļu, dārzeņu un piena piegādei izglītības iestādēm vairāku gadu laikā iemantojušas lielu popularitāti bērnu vidū. Programmas skolu apgādei ar augļiem, dārzeņiem un pienu rezultāti – izdzerts 32 000 tonnu piena, apēsts 5000 tonnu augļu un dārzeņu.

Plašāk: <http://ejuz.lv/kq8>

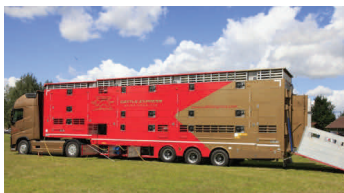


Uzlaboti nosacījumi ES atbalsta programmā skolu apgādē

Valdība 14. augustā atbalstīja Zemkopības ministrijas sagatavotās izmaiņas nosacījumos ES atbalsta programmas skolu apgādei ar augļiem, dārzeņiem un pienu ieviešanai Latvijā. Izmaiņas sagatavotas, lai veicinātu gan izglītības iestāžu, gan produktu ražotāju un atbalsta pretendentu interesi piedalīties programmā, tādējādi veicinot programmas apguves paplašināšanos.

Plašāk: <http://ejuz.lv/kq9>

TĀLĀKIZGLĪTĪBA



Notiks kursi par dzīvnieku pārvadāšanas noteikumiem

Latvijas Lauku konsultāciju un izglītības centrā Ozolniekos 12. oktobrī tiks rīkotas vienas dienas mācības “Dzīvnieku pārvadāšanas noteikumi” par labturības prasībām pārvadāšanas laikā. Mācību mērķauditorija: lauksaimniecības dzīvnieku pārvadātāji, pavadoni un savākšanas centru darbinieki.

Plašāk: <http://ejuz.lv/kq3>

DAŽĀDAS IESPĒJAS



Rīgā norisināsies vērienīgs Latvijas simtgades pasākums

Rīgā, 11. novembra krastmalā 2018. gada 8. septembrī no plkst. 10 līdz 20 Latvijas simtgades svinību ietvaros notiks lielpasākums “Lauki ienāk pilsētā”. Pasākuma dalībnieki pārstāv nozīmīgākās lauksaimniecības jomas, produktus, pakalpojumus un ar lauksaimniecību saistītas izglītības iestādes, kopā veidojot stāstu par Latvijas lauku vēsturi un mūsdienīgu saimniekošanu un dzīvi laukos.

Plašāk: <http://ejuz.lv/knz>



KALENDĀRS



Termiņi	
20. augusts	Jāiesniedz PVN jūlija deklarācija.
20. augusts	Uzņēmumu ienākuma nodokļa deklarācija par jūliju.



E-ČIEKURS

Nedēļas aktualitātes



Semināri par bērza plantāciju apsaimniekošanu

LVMI “Silava” sadarbībā ar SIA “Latvijas Finieris Mežs”, MĪB “Meža konsultants” un LELB aicina uz semināriem “Bērza plantāciju apsaimniekošana, produktivitātes un kvalitātes paaugstināšanai”:

- 24. augusts - Emburga, Salgales pagasta pārvaldes ēka (pieteikšanās līdz 22. augustam);

- 31. augusts – Plostkrogs, “Imulas”, Abavas pag., Talsu novads (pieteikšanās līdz 29. augustam);
- 7. septembris – Strenči, Strenču novada kultūras centrs (pieteikšanās līdz 5. septembrim).

Plašāk: <https://ej.uz/ddh4>

PLĀNOTIE SEMINĀRI



Datums	Nosaukums	Norises vieta	Kontaktinformācija
23. augustā	Meža nekoksnes resursi, to izmantošana	Saimniecība “Celmiņi”, Madonas nov. Sākums plkst. 10.00	MKPC Madonas nodaļa, Mairita Bondare, mob. 28381176

Par plānotajiem informatīvajiem semināriem (konkrētām tēmām, norises vietām, laikiem un datumiem) var interesēties MKPC mājaslapā vai Valsts Lauku tīkla mājaslapā, vai, sazinoties ar MKPC speciālistiem.

SEKOJIET JAUNUMIEM!



facebook.com/LLKIC



@LLKC_lv



draugiem.lv/LLKC

www.llkc.lv

www.laukutikls.lv



LATVIJAS LAUKU
KONSULTĀCIJU UN
IZGLĪTĪBAS CENTRS



Lauku tīkls



MKPC



ZIVSAIMNIECĪBAS TĪKLS

NACIONĀLAIS
ATTĪSTĪBAS
PLĀNS 2020



EIROPAS SAVIENĪBA
EIROPA INVESTĒ LAUKU APVIDOS
Eiropas Lauksaimniecības fonds
lauku attīstībai

“Lauku E-Lapa” sagatavota LLKC Apgādā, vadītāja Iveta Tomšone, redaktore Dace Millere,
Liegas Ozolas salikums.