

LAUKSAIMNIECĪBA



Iznākusi augusta "Lauku Lapa"

Iznācis LLKC informatīvā izdevuma "Lauku Lapa" augusta numurs. Tajā sagatavota plaša informācija par LLKC sadarbību ar mazajām lauku saimniecībām, veicint to attīstību un kopš 2011. gada sniedzot konsultatīvu atbalstu 1383 saimniecībām. Iepazīstinām ar iespēju piedalīties LLKC rīkotajā skābbarības konkursā.

Plašāk: <https://ej.uz/zy26>



Vienoti cīnīsies pret antibiotiku nepamatotu lietošanu

Antibiotikām ir būtiska nozīme cilvēku un dzīvnieku slimību ārstēšanā, tomēr to bieža un nepamatota lietošana var radīt antimikrobiālo rezistenci. Tāpēc nepieciešama vienota visu sektoru rīcība, lai mēs ne-nonāktu tādā situācijā, kāda pastāvēja pirms antibiotiku izgudrošanas.

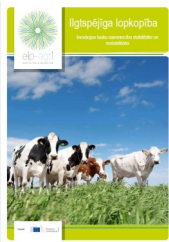
Plašāk: <https://ej.uz/3kw8>



Notiks lauka diena lopkopības saimniecībā!

LLKC sadarbībā ar SIA "Lāses AM", GLAB un AREI aicina apmeklēt demonstrējuma lauka dienu par vaislas teļu audzēšanu gaļas liellopu saimniecībā 29. augustā. Sākums plkst. 11 Kuldīgā, Pils laukumā 4.

Plašāk: <https://ej.uz/erhb>



Inovācijas ilgtspējīgai lopkopības stabilitātei

VLT mājaslapā pieejama brošūra, kurā izceltas vairākas tēmas un minētas iespējas, kā ilgtspējīga lopkopība un ganību apsaimniekošanas sistēmas var palīdzēt lauksaimniekiem risināt problēmas. Aplūkoti iedvesmojoši darba grupu un citu inovāciju projektu rezultāti, kas pēta risinājumus ilgtspējīgākai un stabilākai lopkopībai, galveno uzmanību pievēršot lauksaimniecības dzīvniekiem, kā arī parādīti veiksmīgas sadarbības un zināšanu apmaiņas piemēri.

Plašāk: <https://ej.uz/kavh>



Sagatavota pesticīdu atlieku kontroles programma

Zemkopības ministrija sagatavojusi Nacionālo pesticīdu atlieku kontroles programmu 2020., 2021. un 2022. gadam, lai nodrošinātu produktu atbilstību drošas un nekaitīgas pārtikas prasībām. Augu un dzīvnieku izcelsmes pārtikā 2018. gadā Latvijā izmeklētajos paraugos nav ticis konstatēts pesticīdu atliekvielu līmeņa pārsniegums.

Plašāk: <https://ej.uz/chx5>



AAL izsmidzināšanas iekārtas jāpārbauda!

Lai nodrošinātu, ka augu aizsardzības līdzekļu (AAL) izsmidzināšanas iekārtas darbotos precīzi un efektīvi, visām AAL izsmidzināšanas iekārtām jābūt pārbaudītām. Lai aktualizētu informāciju par AAL lietošanas iekārtu pārbaudēm, Valsts augu aizsardzības dienestā sagatavota Ziņu lapa un infografika.

Plašāk: <https://ej.uz/53do>





Aicinām uz mācībām ES nozīmes zālāju apsaimniekotājus

LLKC aicina pieteikties mācībām lauksaimniekus, kuri iesaistījušies LAP 2014.-2020. gadam pasākuma "Agrovide un klimats" aktivitātē "Bioloģiskās daudzveidības uzturēšana zālajos" un, ja ir uzņemtas saistības par Eiropas Savienības nozīmes ilggadīgo zālāju biotopiem. Mācības notiks 7. un 14. septembrī.

Plašāk: <https://ej.uz/vg64>



Rīko mācības par dzīvnieku pārvadāšanas noteikumiem

LLKC 17. septembrī organizē vienas dienas mācības "Dzīvnieku pārvadāšanas noteikumi" par labturības prasībām pārvadāšanas laikā.

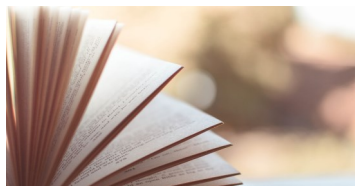
Plašāk: <https://ej.uz/dzig>



Notiks mācības kautuvēs strādājošajiem

LLKC 22. augustā organizē mācības kautuvēs strādājošajiem par lauksaimniecības dzīvnieku (liellopi, cūkas, aitas, kazas, zirgi) labturības prasību nodrošināšanu kautšanas un ar to saistīto procesu laikā.

Plašāk: <https://ej.uz/yu7f>



Mācības lauksaimniekiem un mežsaimniekiem visā Latvijā

LLKC sadarbībā ar Latvijas Lauksaimniecības universitāti līdz pat 2022. gadam lauksaimniekiem, mežsaimniekiem un pārtikas produktu ražošanas nozarē strādājošajiem piedāvā plašas teorētisko un praktisko mācību iespējas. Sekojiet līdzī aktuālajai informācijai mājaslapā!

Plašāk: <https://ej.uz/ek33>



Iespēja piedalīties saimniecību un mežu apmeklējumos

Pirmo reizi Latvijā lauksaimniekiem un mežsaimniekiem ar ES atbalstu tiek piedāvāts apmeklēt saimniecības un mežus, lai gūtu praktisku pieredzi un dalītos tajā ar citiem – gan Latvijā, gan ārzemēs. Aktuālā informācija – mājaslapā.

Plašāk: <https://ej.uz/ay3n>

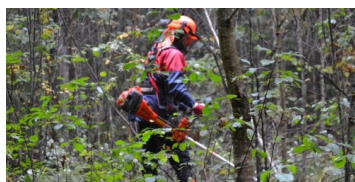
KALENDĀRS

Atskaišu termiņi	
20.08.	PVN deklarācija par jūliju.
20.08.	Uzņēmumu ienākuma nodokļa deklarācija par jūliju.



E-ČIEKURS

Nedēļas aktualitātes



Sācies jaunaudžu kopšanas laiks

Vasaras otrā puse ir labākais laiks, kad var veikt jaunaudžu kopšanu. Tā ne tikai ļauj izveidot augšanas apstākļiem piemērotu audzes sastāvu un uzlabot labvēlīgus koku augšanas apstākļus, bet arī samazina sniega un vēja bojājumu riskus.

Plašāk: <https://ej.uz/omm7>



Kā kļūt par mednieku?

Lai kļūtu par mednieku, interesentam ir jāapgūst teorētisko apmācību kurss, jānokārto mednieka kandidāta eksāmens un praktisko iemaņu pārbaude šautuvē.

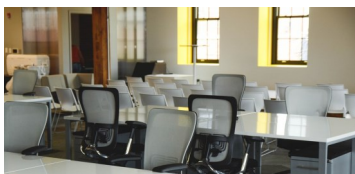
Plašāk: <https://ej.uz/kozr>



Aicinām piedalīties mežu apmeklējumos!

LLKC filiāle Meža konsultāciju pakalpojumu centrs turpina mežu apmeklējumu nodrošināšanu Lauku attīstības programmas investīciju pasākumu 2014.–2020. gadam ietvaros, kas turpināsies līdz 2020. gada 1. oktobrim. Augustā plānoti vairāki mežu apmeklējumi, ar tiem var iepazīties www.mkpc.llkc.lv sadaļā Mežu apmeklējumi.

Plašāk: https://ej.uz/meza_apmeklejumi



Informatīvie un izglītojošie semināri meža īpašniekiem

Par plānotajiem informatīvajiem un izglītošajiem semināriem (konkrētām tēmām, norises vietām, laikiem un datumiem) var interesēties MKPC mājaslapā vai Valsts Lauku tīkla mājaslapā, sazinoties ar MKPC speciālistiem.

Plašāk: www.mkpc.llkc.lv

Sagatavoja: Sarmīte Grundšteine, MKPC

Tuvākajā laikā plānotie semināri:

Datums	Nosaukums	Norises vieta	Kontaktinformācija
19. augustā	ES projektu realizācijas iespējas	Preiļu novads, Preiļu pag., Mežsētas Sākums pl.10	MKPC Limbažu nodaļa, Elvīra Grasmāne, mob. 22482574
27. augustā	ES atbalsts meža īpašniekiem. Padomi meža apsaimniekošanā	Alojas novads, Liepu iela 3, Ungurpils Sākums pl.10	MKPC Limbažu nodaļa, Elvīra Grasmāne, mob. 22482574
28. augustā	Jaunaudžu kopšana	Viļakas novads, "Druvas" Sākums pl.11	MKPC Ziemeļaustrumu nodaļa, Diāna Supe, mob. 26314426
28. augustā	Mācīsimies pazīt sēnes – ēdamās un neēdamās	Madonas muzejs, Skolas iela 10 a, Sākums pl.10	MKPC Madonas nodaļa

SEKOJIET JAUNUMIEM!



facebook.com/LLKIC



[@LLKC_lv](https://twitter.com/LLKC_lv)



draugiem.lv/LLKC

www.llkc.lv

www.laukutikls.lv



LATVIJAS LAUKU
KONSULTĀCIJU UN
IZGLĪTĪBAS CENTRS



Lauku tīkls



MKPC



ZIVSAIMNIECĪBAS TĪKLS

NACIONĀLAIS
ATTĪSTĪBAS
PLĀNS 2020



EIROPAS SAVIENĪBA
EIROPA INVESTĒ LAUKU APVIDOS
Eiropas Lauksaimniecības fonds
lauku attīstībai

“Lauku E-Lapa” sagatavota LLKC Apgādā, vadītāja Iveta Tomsone, redaktore Dace Millere, Liegas Ozolas salikums.