

LAUKSAIMNIECĪBA



Valsts prezidents atklās dialogu par Latvijas lauku un pārtikas sistēmu attīstību

Valsts prezidents Egils Levits 2021. gada 11. augustā atklās nacionālo dialogu "Izturēspējīgi Latvijas lauki pārtikai un nākamajām paaudzēm". Pasākums būs kā ieguldījums ne tikai nacionālai diskusijai par šo tēmu, bet arī ieguldījums 2021. gada nogalē paredzētā ANO Pārtikas sistēmu samita procesā.

Plašāk: <https://ej.uz/o57q>



Iznācis "Lauku Lapas" jūlija numurs

LLKC informatīvā izdevuma "Lauku Lapa" jūlija numurā stāstām par to, kā LLKC kopā ar sadarbības partneriem izstrādā tieši Latvijas lauksaimniekiem paredzētu inovatīvu saimniecību pārvaldības sistēmu "Manslauks.lv". Grāmatvedības sadaļā – par izmaiņām VSAOI jomā no 1. jūlija. Publicēts materiāls par Konsultāciju projektu u. c.

Plašāk: <https://ej.uz/xfto>



"Novada Garša" vēlās brokastis notiks visā Latvijā!

Ne vien vēlās brokastis, bet pat "naksniņas" Kurzemē, Zemgalē, Vidzemē un Latgalē ir tas, ko jūlijā un augustā izbaudīt aicinās pasākums "Novada Garša". Gardumus, kas galvenokārt tapuši no katalogā www.novadagarša.lv rodamajiem produktiem, nogaršot piedāvās visdažādākie reģionu krodziņi un restorāni.

Plašāk: <https://ej.uz/82ok>



Kā dārzā sadzīvot ar negaisa sekām

Ar katru gadu redzam, ka Latvijā meteoroloģiskie apstākļi mainās. Ja bargi negaisi, krusa un spēji nokrišņi pirms tam nebija bieži viesi, tad tagad jau trešo nedēļu ir iestājies šāds periods. Tas nozīmē, ka mums atkal jāiemācās pielāgoties šiem apstākļiem. Noteikti kāds teiks, ka jumtu jau virs dārza neuzcelsi. Taisnība, bet sakārtot dārzu tā, lai postījumi būtu vismazākie, gan varēs.

Plašāk: <https://ej.uz/5j52>



PVD aicina īpaši rūpīgi ievērot biodrošību

Pārtikas un veterinārais dienests (PVD) 14. jūlijā ir saņēmis informāciju no Igaunijas dienesta, ka novietnē ar 1709 cūkām konstatēts Āfrikas cūku mēra (ĀCM) uzliesmojums. Novietne atrodas Harju apriņķa Kiilī pagastā. Šis ir pirmais uzliesmojums mājas cūku novietnē Igaunijā kopš 2017. gada.

Plašāk: <https://ej.uz/groi>



PVD izņem vairāk nekā 1600 kg pārtikas

Pārtikas un veterinārais dienests (PVD), saņemot sūdzību par bojātas vistas gaļas iegādi interneta veikalā e-partika, veica ārpuskārtas pārbaudi, kuras laikā no apgrozības kopumā izņēma 1616,8 kg 82 nosaukumu produktu, no tiem 17 bija augu izcelsmes produkti, pārējie dzīvnieku izcelsmes produkti.

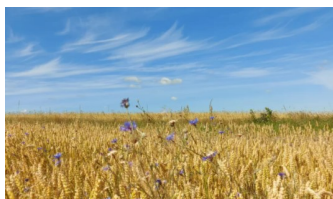
Plašāk: <https://ej.uz/yjs7>



Pagarināts “Piens un augļi skolai” piegādes periods

Tāpat kā iepriekšējā mācību gadā, arī šogad, lai mazinātu Covid-19 negatīvo ietekmi, programmā “Piens un augļi skolai” ir iespēja no iepriekšējā 2020./2021. mācību gada izmantot atlikušās piegādes tiesības un veikt produktu izdali bērniem un jauniešiem vēl arī augustā un septembrī.

Plašāk: <https://ej.uz/o53g>



Turpinās kampaņa “Misija agronoms”

Valsts Augu aizsardzības dienests atgādina, ka turpinās kampaņa “Misija agronoms”, kuras mērķis ir skaidrot augu aizsardzības līdzekļu (AAL) lietošanas pamatus, radot izpratni par AAL ietekmi uz vidi, vairot zināšanas par augu aizsardzības pasākumiem un AAL pamatotu un atbildīgu lietošanu.

Kampaņa tīmekļa vietne: <https://www.misijaagronoms.lv/>

GRĀMATVEDĪBA UN NODOKĻI

Atskaišu termiņi	
20.07.	UIN deklarācija par jūniju/2. ceturksni
20.07.	PVN deklarācija par jūniju/2. ceturksni
20.07.	Dabas resursu nodokļa pārskats par 2. ceturksni
23.07.	Termiņš nodokļu iemaksai vienotajā kontā
26.07.	Pārskats par kvīšu izlietojumu 2. ceturksnī



E-ČIEKURS

Nedēļas aktualitātes



Gaidāma pieteikšanās uz ES atbalstu jaunaudžu retināšanai

Laika periods no 2021.–2022. gadam tiek uzskatīts par pārejas periodu līdz Kopējās Lauksaimniecības politikas Stratēģiskā plāna 2023.–2027. gadam stāšanās spēkā. Atbalsts meža īpašniekiem tiks piešķirts tikai par jaunaudžu retināšanu, samazinot atbalsta intensitāti, mainot projektu atlases un vērtēšanas kritērijus. Pieteikšanās gaidāma vasaras otrajā pusē.

Plašāk: <https://ej.uz/5wkq>



Grozīti nosacījumi ES atbalsta saņemšanai mežsaimniecībai

Jūlija sākumā veikti grozījumi Ministru kabineta 2015. gada 4. augusta noteikumos Nr. 455 „Kārtība, kādā piešķir, administrē un uzrauga valsts un Eiropas Savienības atbalstu pasākuma „Ieguldījumi meža platību paplašināšanā un mežu dzīvotspējas uzlabošanā” īstenošanai”, kas paredz LAP pārejas periodā 2021.–2022. gadam piešķirt atbalstu tikai jaunaudžu retināšanas aktivitātei.

Plašāk: <https://ej.uz/84hj>



Nākamnedēļ plānots tiešsaistes seminārs

LLKC Meža konsultāciju pakalpojumu centrs nākamnedēļ piedāvā tiešsaistes semināru meža īpašniekiem. Ikviens interesents, iepriekš reģistrējoties, var pievienoties semināriem Zoom platformā. **23. jūlijā pl. 16.00** – “Ko darīt, ja vētra skārusi mežu – no praktiskā skatpunkta”, lektors Kaspars Liepiņš (LVMI “Silava”).

Plašāk: <https://ej.uz/fyn8>



Ugunsbīstamība mežā palielinās

Uzmanību! Mežā visā Latvijā ir ļoti augsta ugunsbīstamība. Valsts meža dienests aicina neiet uz mežu, nekurināt uguns kurus arī tam paredzētās vietās, nesmēķēt, nebraukt ar motocikliem un kvadricikliem ārpus ceļiem. Mežā ugunsgrēks var sākties no vismazākās dzirksteles, apdraudot iedzīvotāju veselību un dzīvību, radot meža īpašniekiem zaudējumus. Saudzēsim mežu un tā iemītniekus!

Plašāk: <https://ej.uz/5e5q>



Karstajā un sausajā laikā aicina nedoties uz mežu

Turpinoties karstam un sausam laikam, situācija mežos kļūst arvien kritiskāka un ugunsbīstamība palielinās. Valsts meža dienests aicina iedzīvotājus izvērtēt nepieciešamību doties uz mežu. Šogad Valsts meža dienests atklājis un dzēsis jau 301 meža ugunsgrēku, kuros uguns skartā platība ir 274,6 hektāru, t. sk. jaunaudzes 113,8 hektāri.

Plašāk: <https://ej.uz/r4wc>

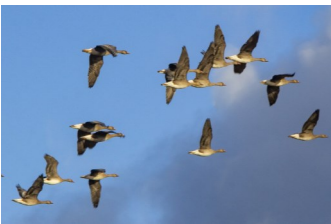


Izzinās zemes īpašnieku pieredzi invazīvo sugu ierobežošanā

Lai noskaidrotu, kādas ir zināšanas un attieksme par invazīvo augu sugām un pieredze to izplatības ierobežošanā, Dabas aizsardzības pārvalde aptaujās zemju īpašniekus un apsaimniekotājus. Aptauja norisināsies līdz 2021. gada decembrim, anketas aizpildīšanai nepieciešamas aptuveni 30 minūtes, tā pieejama tiešsaistē

https://bit.ly/invazivās-augu-sugas_aptauja.

Plašāk: <https://ej.uz/e8n2>



Iegūti dati par zosu migrāciju 2021. gada pavasarī

Dabas aizsardzības pārvaldes un Latvijas Universitātes Bioloģijas institūta kopīgā projektā šopavasār iegūti dati, kas ļaus sagatavot zinātnisku pētījumu par zosu migrāciju un tās ietekmi uz lauksaimniecības kultūrām un radīs priekšnoteikumus zemkopības nozares konfliktu novēršanai ar caurceļojošajām zosīm. Pavasarī ievākti vairāk nekā 4500 datu punkti par zosu un gulbju novērojumiem un vietām.

Plašāk: <https://ej.uz/um9g>



Sākta Meža fakultātes zinātniskās laboratorijas celtniecība

Otrdien, 13. jūlijā, Latvijas Lauksaimniecības universitātes Meža fakultātes Starpnozaru zinātniskās laboratorijas ēkas pamatos (Jelgavā, Dobeles ielā 41) tika iemūrēta kapsula ar vēstījumu nākotnes sabiedrībai. Laboratorija kalpos kā zināšanu pārneses tilts starp zinātni, izglītību un industriju, un tai līdzīgas Latvijā nav. 740 m² platībā tiks īstenotas plaša spektra koka, koksnes izstrādājumu un izejmateriālu pētniecības aktivitātes.

Plašāk: <https://ej.uz/tdn5>



Sākas vilku medību sezona

Vilku medību sezona sākas 15. jūlijā. Valsts meža dienests ir noteicis 2021./2022. gada medību sezonā pieļaujamo vilku nomedīšanas apjomu 280 dzīvnieku apmērā. Tikpat liels nomedījamo dzīvnieku skaits bijis pēdējās četrās medību sezonās, kas ticis izpildīts pilnā apmērā jau pirms noteiktā termiņa beigām. Vilku medību sezonas ilgums ir līdz noteiktā nomedīšanas apjoma izmantošanai, bet ne ilgāk kā līdz nākamā gada 31. martam.

Plašāk: <https://ej.uz/icje>



Iznācis jaunais žurnāls "Meklē veldzi"

Jaunais *mammadaba* žurnāls "Meklē veldzi" un aicina pavadīt lieliskas brīvdienas, saplūstot ar smaržīgu vasaras mežu, upju un ezeru krastiem, kas citos gadalaikos ir dūksnaini, dubļaini un pat nepieejami. Vienlaikus *mammadaba* aicina atcerēties, ka mežs ir ne tikai vieta, kur vasarā aizbēgt no pilsētas un elpot vēsu, mīkstu un tīru gaisu, bet tā ir vieta, pret kuru jāizturas ar cieņu, saudzīgi un jāpatur prātā, ka mēs tur esam viesi.

Plašāk: <https://ej.uz/kyq7>

MKPC plānotie semināri:

Norises laiks	Semināra tēma	Norises vieta	Kontaktinformācija
23. jūlijā Plkst. 16.00	Ko darīt, ja vētra skārusi mežu - no praktiskā skatpunkta	Tiešsaistē Zoom platformā. Lai piedalītos seminārā nepieciešams reģistrēties: https://forms.gle/s7MAWQoDzXTHUgm66	MKPC Ziemeļkurzemes nodaļa Anete Šteinerte, tālr. 20280779 anete.steinerte@mkpc.llkc.lv MKPC Centrālais birojs Edgars Iecelnieks, tālr. 28018569 edgars.iecelnieks@mkpc.llkc.lv



* Meža konsultāciju pakalpojumu centrs piedāvā meža īpašniekiem informatīvos e-seminārus: <http://new.llkc.lv/lv/nozares/mezsaimnieciba-apmacibas/E-Semin%C4%81ri>

* MKPC aicina apgūt mežsaimniecības kursus tālmācībā <https://talmaciba/Mezsaimnieciba>.

Sagatavoja Sarmīte Grundšteine, MKPC

SEKOJIET JAUNUMIEM!



facebook.com/LLKIC



@LLKC_Iv

www.llkc.lv

www.laukutikls.lv



LATVIJAS LAUKU
KONSULTĀCIJU UN
IZGLĪTĪBAS CENTRS



Lauku tīkls



MKPC



ZIVSAIMNIECĪBAS TĪKLS

NACIONĀLAIS
ATTĪSTĪBAS
PLĀNS 2020



EIROPAS SAVIENĪBA
EIROPA INVESTĒ LAUKU APVIDOS
Eiropas Lauksaimniecības fonds
lauku attīstībai

"Lauku E-Lapa" sagatavota LLKC Apgādā, vadītāja Iveta Tomsone, redaktore Dace Millere, Andras Eriņas salikums.