

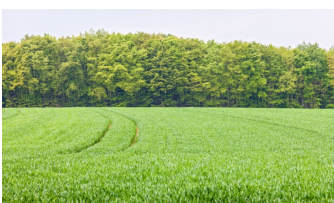
## LAUKSAIMNIECĪBA



### Iznācis "Lauku Lapas" aprīļa numurs

Iznācis LLKC informatīvā izdevuma "Lauku Lapa" aprīļa numurs. Iepazīstinām ar konkursa "Laukiem būt!" šīs sezonas uzvarētājiem un viņu pieteiktajām idejām. Akcentēti LLKC pakalpojumi - palīdzība lauksaimniekiem platību maksājumu pieteikuma sagatavošanā un konsultāciju piedāvājums jaunajā, Lauku atbalsta dienesta izsludinātajā projektā "Laukiem zelt" u. c.

Plašāk: <https://ej.uz/nkrm>



### No 19. aprīļa sākas pieteikšanās projektā "Laukiem zelt"

No 19. aprīļa sākas pieteikumu iesniegšana vairāku gadu sadarbības līguma noslēgšanai par konsultāciju pakalpojuma saņemšanu. Pasākuma mērķis ir veicināt individuālu konsultāciju saņemšanu par meža apsaimniekošanu, klimata pārmaiņu ietekmi, par saimniecības, uzņēmuma vai ieguldījuma ekonomisko un ekoloģisko rādītāju uzlabošanu, kā arī nekaitīgumu klimatam un noturību pret klimata pārmaiņām.

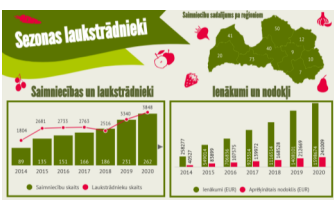
Plašāk: <https://ej.uz/x61x>



### Platību maksājuma pieteikumu aizpildīt palīdz LLKC konsultanti

No 7. aprīļa lauksaimnieki var pieteikties platību maksājumiem, Lauku atbalsta dienesta Elektroniskajā pieteikšanās sistēmā aizpildot Vienoto iesniegumu. 24. maijs ir termiņš, līdz kuram jāpiesakās platību maksājumiem.

LLKC konsultantu saraksts platību maksājumu jautājumos 2021. gadā: <https://ej.uz/xo9h>



### Atsākas sezonas laukstrādnieku reģistrācijas periods

No 1. aprīļa līdz 30. novembrim turpinās jau astotā sezona, kad norit sezonas laukstrādnieku reģistrācija. Saimniecības, kas darbojas augļkopības un dārzenkopības nozarēs, kā arī nodarbina laukstrādniekus sezonas rakstura darbos, var veikt šo darbinieku darba uzskaiti Lauku atbalsta dienesta Elektroniskajā pieteikšanās sistēmā.

Plašāk: <https://ej.uz/co9w>



### Notiks lauka diena par telīšu audzēšanu piensaimniecībai

LLKC sadarbībā ar AS "Agrofirma Tērvete", biedrību "Zemnieku saeima" un AREI 22. aprīlī aicina apmeklēt e-lauka dienu par praktiskiem risinājumiem, audzējot teles piensaimniecības ganāmpulkam.

Plašāk: <https://ej.uz/r4uk>



### Pākšaugu audzētājus aicina piedalīties tīmekļsemināros

Sākas tīmekļsemināru cikls, kura laikā tiks pārrunātas globālās iespējas, šķēršļi un veiksmes stāsti pākšaugu audzēšanas jomā, un arī Latvijas audzētāji ir aicināti bez maksas piedalīties šajos semināros.

Plašāk: <https://ej.uz/ngyi>



### Kombinēto produktu ievēšanai būs nepieciešams sertifikāts

No 2021. gada 21. aprīļa kombinētos produktus, kas satur augu izcelsmes un dzīvnieku izcelsmes sastāvdaļas, neatkarīgi no šo produktu transportēšanas/uzglabāšanas temperatūras režīma, Eiropas Savienībā būs atļauts ievest tikai ar veselības sertifikātu.

Plašāk: <https://ej.uz/ucpw>



### Augsnes minerālā slāpekļa monitoringa rezultāti

Valsts augu aizsardzības dienests īpaši jutīgajās teritorijās dažāda granulometriskā sastāva augsnēs 48 laukos (Bauskas novadā – 11, Dobeles – 7, Jelgavas – 13, Krimuldas – 6, Mārupes – 4, Olaines – 1, Tērvetes – 6) veic augsnes minerālā slāpekļa monitoringu. Atjaunojoties kultūraugu veģetācijai, augsnes paraugi tika paņemti 25. un 26. martā.

Plašāk: <https://ej.uz/2g96>



### Jāiesniedz ikgadējā deklarācija par fitosanitāro kontroli

Atgādinām, ka Profesionālo operatoru oficiālajā reģistrā reģistrētiem stādaudzētājiem un kartupeļu audzētājiem līdz 30. aprīlim Valsts augu aizsardzības dienestā jāiesniedz ikgadējā deklarācija par fitosanitāro kontroli.

Plašāk: <https://ej.uz/nqu6>

## GRĀMATVEDĪBA UN NODOKĻI

Atskaišu termiņi	
19.04.	Pašnodarbinātā ziņojums par sociālās apdrošināšanas iemaksām 1. ceturksnī (iekļauj arī iemaksas pensiju apdrošināšanai no lauksaimniecības ienākuma 2020. gadā).
19.04.	Darba devēja VSAOI ziņojums par martu.
20.04.	PVN deklarācija par martu/1. ceturksni.
20.04.	UIN deklarācija par martu/1. ceturksni.
20.04.	Dabas resursu nodokļa pārskats par 1. ceturksni.
26.04.	Pārskats par reģistrēto kvīšu izlietojumu 1. ceturksnī.



ZIVSAIMNIECĪBAS TĪKLS

## ZIVJU E-LAPA

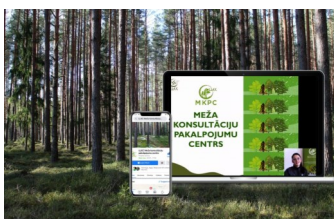
### Nedēļas aktualitātes



### Zivsaimniecības rīcības programma 2021.- 2027. gadam pieejama apspriešanai

Aprīlī sabiedrība tiek aicināta iesaistīties "Rīcības programmas zivsaimniecības attīstībai 2021.-2027. gadam" apspriešanā, kas paredz pasākumus zvejniecības, piekrastes teritoriju, akvakultūras un citu ar zivsaimniecības nozari saistītu pasākumu finansēšanai ar kopējo summu 192,7 miljoni eiro.

Plašāk: <https://ej.uz/m8go>



**Nākamnedēļ notiks trīs jauni tiešsaistes semināri meža īpašniekiem**  
 LLKC Meža konsultāciju pakalpojumu centrs rīko seminārus meža īpašniekiem tiešsaistē. Ikviens interesents, iepriekš reģistrējoties, var pievienoties tiem *Zoom* platformā. Tuvākajā laikā iespējams piedalīties divos informatīvajos semināros: **20. aprīlī** pl. 10 – “Kompensācijas maksājumi par *Natura 2000* meža teritorijām”; **23. aprīlī** pl. 10 – “Meža atjaunošana, meža reproduktīvais materiāls” un izglītojošajā seminārā: **20. aprīlī** pl. 14 – “Noteikumi par meža reproduktīvo materiālu, situācija meža stādu tirgū, pavasaris – meža stādīšanas laiks”.

Par turpmāk plānotajiem semināriem var uzzināt, šeit: <https://ej.uz/fyn8>



### Biežāk uzdotie jautājumi, iegādājoties stādus

Sākoties aktīviem pavasara darbiem, meža īpašnieki sarosās stādīšanai. Lai veiksmīgi noritētu stādmateriālu pasūtīšana un pirkšana, Meža konsultāciju pakalpojumu centrs ir apkopojis visbiežāk kokaudzētāvās uzdotos jautājumus, uz kuriem pircējiem būtu lietderīgi zināt atbildes.

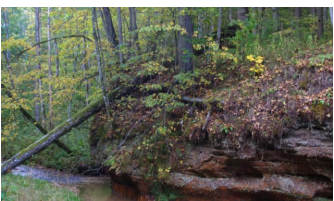
Plašāk: <https://ej.uz/n2mj>



### Turpinās pieteikšanās kompensācijas maksājumiem par *Natura 2000* meža teritorijām un mikroliegumiem

Šogad meža īpašnieki kompensācijas maksājumiem var pieteikties **no 7. aprīļa līdz 24. maijam**, bet ar atbalsta apjoma samazinājumu līdz 15. jūnijam, Lauku atbalsta dienesta (LAD) elektroniskās pieteikšanās sistēmā (EPS) aizpildot Vienoto iesniegumu. LAD mājaslapā [www.lad.gov.lv](http://www.lad.gov.lv) pieejams jaunais informatīvais materiāls par platībmaksājumiem (Rokasgrāmata).

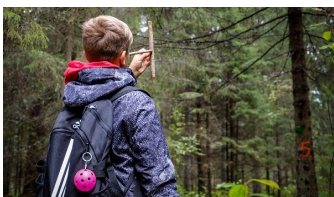
Plašāk: <https://ej.uz/wfez>



### Aicinām izteikt viedokli par ES Meža stratēģiju

Līdz **19. aprīlim** ikvienam ir iespēja paust viedokli par topošo ES Meža stratēģiju. Atšķirībā no iepriekšējās – pirmās ES Meža stratēģijas – topošais dokuments vairs nav patstāvīgs dokuments ar meža nozares mērķiem, bet ir pakārtots jaunajai Bioloģiskās daudzveidības stratēģijai.

Plašāk: <https://ej.uz/52j8>



### Skolas var pieteikties Digitālajām meža dienām

AS “Latvijas valsts meži” aicina skolas pirmo reizi piedalīties Digitālajās meža dienās. Skolēniem tās būs mācību ekskursijas tiešsaistē ar Cūkmenu, bet skolotājiem – kursi par metodisko materiālu “Meža izziņas mugursoma”. Tiem pieteikties var **līdz 22. aprīlim**. Savukārt ģimenēm būs Digitālie izziņas punkti mežos.

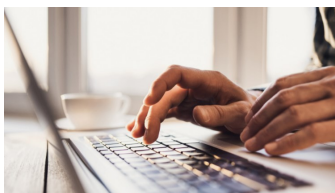
Plašāk: <https://ej.uz/kfcw>



### Meža fakultāte rīko semināru par Eiropas zaļo kursu

Lai veicinātu izpratni un dalītos ar labās prakses piemēriem par Eiropas zaļo kursu, LLU Meža fakultāte **28. aprīlī** aicina ikvienu interesentu piedalīties tiešsaistes seminārā “Eiropas zaļais kurss. Iespējas un riski Latvijas sabiedrībā”.

Plašāk: <https://ej.uz/z7zs>



### Aprīļa beigās attālināti norisināsies Eiropas Zinātnieku nakts

LVMi "Silava" informē, ka 30. aprīlī attālināti norisināsies ikgadējais pasākums Eiropas Zinātnieku nakts. Tā mērķis ir sniegt iespēju iepazīties ar zinātnes sasniegumiem un zinātnieku darbu, virtuāli viesojoties zinātniskajos institūtos, augstskolās un citās iestādēs no visas Latvijas. Šī gada pasākuma tēma ir "Zinātnes sasniegumi nākotnei".

Plašāk: <https://ej.uz/ix3b>



### Turpinās diskusija par lūšu medību aizliegšanu

Sabiedrībā turpinās diskusija par to, vai būtu aizliedzamas lūšu medības. Ir izskanējuši dažādi argumenti par labu aizliegumam, bet neviens īsti nedomā par iespējamām sekām.

Plašāk: <https://ej.uz/aq3w>



### Darbību uzsāk dekoratīvo stādu interneta veikals

Līdz ar aktīvo dārza darbu sezonu, darbību uzsācis arī "LVM Sēklas un stādi" interneta veikals [ibode.lvm.lv](http://ibode.lvm.lv), kurā iespējams iegādāties LVM Kalsnavas kokaudzētavā audzētus dekoratīvos skuju un lapu koku un krūmu stādus.

Plašāk: <https://ej.uz/nzjf>

### MKPC plānotie informatīvie semināri Zoom platformā:

Norises laiks	Semināra tēma	Norises vieta	Kontaktinformācija
20.04. plkst. 10.00	Kompensācijas maksājumi par <i>Natura 2000</i> meža teritorijām	Tiešsaistē Zoom platformā. Lai piedalītos seminārā, nepieciešams reģistrēties: <a href="https://forms.gle/BWSSWcQSfhzHptd86">https://forms.gle/BWSSWcQSfhzHptd86</a>	MKPC Dienvidkurzemes nodaļa Maruta Pragulbicka, Tālr. 20222041 <a href="mailto:maruta.pragulbicka@mkpc.lkc.lv">maruta.pragulbicka@mkpc.lkc.lv</a>  MKPC Centrālais birojs Edgars Iecelnieks, Tālr. 28018569 <a href="mailto:edgars.iecelnieks@mkpc.lkc.lv">edgars.iecelnieks@mkpc.lkc.lv</a>
23.04. plkst. 10.00	Meža atjaunošana, meža reproduktīvais materiāls	Tiešsaistē Zoom platformā. Lai piedalītos seminārā, nepieciešams reģistrēties: <a href="https://forms.gle/KpGLX3FC15URIDRM9">https://forms.gle/KpGLX3FC15URIDRM9</a>	MKPC Dienvidkurzemes nodaļa Maruta Pragulbicka, Tālr. 20222041 <a href="mailto:maruta.pragulbicka@mkpc.lkc.lv">maruta.pragulbicka@mkpc.lkc.lv</a>  MKPC Centrālais birojs Edgars Iecelnieks, Tālr. 28018569 <a href="mailto:edgars.iecelnieks@mkpc.lkc.lv">edgars.iecelnieks@mkpc.lkc.lv</a>
28.04. plkst. 10.00	Meža aizsardzība. Egļu astoņzobu mizgrauža preventīvie pasākumi. Jaunaudžu aizsardzība pret pārnadžu bojājumiem	Tiešsaistē Zoom platformā. Lai piedalītos seminārā, nepieciešams reģistrēties: <a href="https://forms.gle/ofCn7gAgGRzGp4wG8">https://forms.gle/ofCn7gAgGRzGp4wG8</a>	MKPC Dienvidkurzemes nodaļa Agrita Šēnberga, Tālr. 29285111 <a href="mailto:agrita.senberga@mkpc.lkc.lv">agrita.senberga@mkpc.lkc.lv</a>  MKPC Centrālais birojs Edgars Iecelnieks, Tālr. 28018569 <a href="mailto:edgars.iecelnieks@mkpc.lkc.lv">edgars.iecelnieks@mkpc.lkc.lv</a>

### MKPC plānotie izglītojošie semināri Zoom platformā:

Norises laiks	Semināra tēma	Norises vieta	Kontaktinformācija
20.04. plkst. 14.00	Noteikumi par meža reproduktīvo materiālu, situācija meža stādu tirgū, pavasarī - meža stādīšanas laiks	Tiešsaistē Zoom platformā. Lai piedalītos seminārā, nepieciešams reģistrēties: <a href="https://forms.gle/RrnnSkvSFndSU6QeA">https://forms.gle/RrnnSkvSFndSU6QeA</a>	MKPC Madonas nodaļa Mairita Bondare, Tālr. 28381176 <a href="mailto:mairita.bondare@mkpc.lkc.lv">mairita.bondare@mkpc.lkc.lv</a>  MKPC Centrālais birojs Edgars Iecelnieks, Tālr. 28018569 <a href="mailto:edgars.iecelnieks@mkpc.lkc.lv">edgars.iecelnieks@mkpc.lkc.lv</a>

Par turpmāk plānotiem informatīvajiem semināriem virtuālajā vidē interesēties: <https://ej.uz/fyn8>.



- \* MKPC piedāvā meža īpašniekiem informatīvos e-seminārus: <https://ej.uz/k16q>
- \* MKPC aicina apgūt mežsaimniecības kursus tālmācībā <https://talmaciba>. Mežsaimniecībā

Sagatavoja Sarmīte Grundšteine, MKPC

## SEKOJIET JAUNUMIEM!



facebook.com/LLKIC



@LLKC\_Iv



draugiem.lv/LLKC

[www.llkc.lv](http://www.llkc.lv)

[www.laukutikls.lv](http://www.laukutikls.lv)



LATVIJAS LAUKU  
KONSULTĀCIJU UN  
IZGLĪTĪBAS CENTRS



Lauku tīkls



MKPC



ZIVSAIMNIECĪBAS TĪKLS

NACIONĀLAIS  
ATTĪSTĪBAS  
PLĀNS 2020



EIROPAS SAVIENĪBA  
EIROPA INVESTĒ LAUKU APVIDOS  
Eiropas Lauksaimniecības fonds  
lauku attīstībai

“Lauku E-Lapa” sagatavota LLKC Apgādā, vadītāja Iveta Tomsone, redaktore Dace Millere,  
Andras Eriņas salikums.