

LAUKSAIMNIECĪBA



Atbalsts lietavās cietušajiem sējumiem

Valdība 13. martā atbalstīja Zemkopības ministrijas sagatavoto noteikumu projektu, kas nosaka valsts atbalsta piešķiršanas kārtību par lietavās cietušajiem sējumiem un stādījumiem. Lai lauksaimniekiem mazinātu 2017. gada rudens lietavu radītos zaudējumus, par noteiktu kultūraugu sējumiem un stādījumiem no valsts atbalsta 2018. gadā tiks novirzīts 4 427 733 eiro liels finansējums.

Plašāk: <http://ejuz.lv/in1>



Atbalsts par zaudētajiem ziemājiem

Valdība 13. martā apstiprināja Zemkopības ministrijas sagatavoto kārtību par ES ārkārtas 3,46 miljonu eiro atbalsta piešķiršanu lauksaimniekiem par neiesētajiem vai zaudētajiem ziemājiem laikā no 2017. gada augusta līdz oktobrim, lai daļēji kompensētu gaidāmos ekonomiskos zaudējumus.

Plašāk: <http://ejuz.lv/in2>



Iznākusi marta "Lauku Lapa"

LLKC informatīvā izdevuma "Lauku Lapa" marta numurā lasāms iedvesmojošs stāsts par vietējās rīcības grupas projekta ietvaros atjaunoto kafejnīcu "Bernātu Dzintariņš". Par to, kā sekmes graudaugu audzēšanā garantē precīzā lauksaimniecība, stāsta Ogresgala "Kārļu" saimnieks Juris Kusiņš.

Plašāk: <https://ej.uz/6z4z>



Aktuāli par ekoloģiski jutīgajiem ilggadīgajiem zālājiem

Ekoloģiski jutīgie ilggadīgie zālāji (EJIZ) ir zālāji, kas ir atzīti par ES nozīmes zālāju biotopiem un putnu dzīvotnēm, jo tajos sastopami reti augi un mēdz ligzdot vairāku aizsargājamo sugu putnu. EJIZ vienlaikus ir arī bioloģiski vērtīgs zālājs lauksaimniecības zemē.

Plašāk: <http://ejuz.lv/imw>



Precizēta ĀCM riska zona

Tā kā ir stājušies spēkā jauni Komisijas Īstenošanas lēmumi, ir precizēta Āfrikas cūku mēra (ĀCM) riska zonu teritorija Latvijā, Lietuvā un Polijā. Tādēļ valdība otrdien, 13. martā, apstiprināja Zemkopības ministrijas sagatavotos grozījumus Āfrikas cūku mēra likvidēšanas un draudu novēršanas kārtībā.

Plašāk: <http://ejuz.lv/in0>



Traktortehnikas vadītāju paškontroles anketa

Valsts tehniskās uzraudzības aģentūra kopš 2017. gada 15. jūnija piedalās iniciatīvā "Konsultē vispirms", kā rezultātā ir sagatavojusi traktortehnikas vadītāju izglītības iestādes paškontroles anketu.

Plašāk: <http://ejuz.lv/in3>





Ierobežos transtaukskābes Latvijas pārtikas aprīē

Zemkopības ministrija atgādina pārtikas ražotājiem, tirgotājiem un sabiedriskās ēdināšanas sektora uzņēmējiem, ka no 2018. gada 1. jūnija Latvijā nedrīkstēs izplatīt pārtikas produktus – ne pašmāju ražotos, ne ievestos, un ne tirdzniecībā, nedz arī sabiedriskajā ēdināšanā, kuros būs pārsniegts noteiktais maksimālais pieļaujamais transtaukskābju daudzums. Plašāk: <http://ejuz.lv/imz>

TĀLĀKIZGLĪTĪBA



Notīks mācības AAL lietotāju apliecības iegūšanai

LLKC, Ozolniekos, tiek organizēta mācību grupa augu aizsardzības līdzekļu lietotāju apliecības iegūšanai (pirkt, lietot, tirgot 2. reģistrācijas klases augu aizsardzības līdzekļus).

Plašāk: <http://ejuz.lv/imu>



Mācības AAL lietošanas operatora apliecības iegūšanai

Latvijas Lauku konsultāciju un izglītības centrs organizē mācības apliecības iegūšanai augu aizsardzības līdzekļu lietošanas operatoriem (smidzinātājiem) – personām, kuras izsmidzina augu aizsardzības līdzekļus. Šis apliecību veids neparedz AAL iegādāšanos.

Plašāk: <http://ejuz.lv/imv>



Profesionālās izglītības apguves iespējas

Latvijas Lauku attīstības programmas 2014.-2020. gadam “Zināšanu pārneses un informācijas pasākumi” apakšpasākuma “Profesionālās izglītības un prasmju apguves pasākumi” ietvaros piedāvājam mācības lauksaimniecības un pārtikas ražošanas (izņemot zivsaimniecības produktus) nozarēs.

Plašāk: <http://ej.uz/6ged>

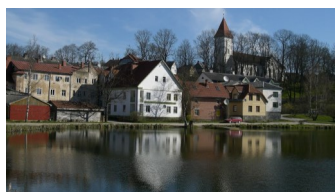
IESPĒJAS JAUNIEŠIEM



Konkursa “Šodien laukos” 1. uzdevums

Sākam konkursu “Šodien laukos”. Konkursa pirmā tēma ir “mīti un patiesības”. Visa mēneša garumā pētīsim un runāsim par dažādiem ar laukiem, zivsaimniecību un mežsaimniecību saistītiem mītiem un patiesībām.

Plašāk: <http://ejuz.lv/imx>



Atbalstīs Talsu novada jauniešu idejas

Talsu novada jaunatnes lietu konsultatīvā padome izsludina Talsu novada jauniešu iniciatīvu projektu konkursu. Tā mērķis ir finansiāli atbalstīt jauniešu iniciatīvas, kas veicina Talsu novada jauniešu iekļaušanos kultūras, sporta un izglītības procesos, sekmējot viņu vērtību orientāciju, aktīvu līdzdalību un fiziskās aktivitātes.

Plašāk: <http://ejuz.lv/inf>



Iespēja Tukuma novada jauniešiem

Ja esi Tukuma novada jaunietis vecumā no 13 līdz 25 gadiem un Tev ir ideja, izmanto iespēju saņemt finansējumu līdz pat 300 eiro savas ieceres īstenošanai.

Plašāk: <http://ejuz.lv/ing>

KALENDĀRS

Termiņi	
20. marts	Jāiesniedz PVN februāra deklarācija.
20. marts	Uzņēmumu ienākuma nodokļa avansa maksājuma termiņš par 2018. gada martu.



ZIVSAIMNIECĪBAS TĪKLS

ZIVJU E-LAPA

Nedēļas aktualitātes

Zivju Lapa



Klāt šī gada pirmā "Zivju Lapa"

Iznācis LLKC informatīvā izdevuma "Zivju Lapa" pirmā ceturkšņa izdevums. Tajā Valsts Zivsaimniecības sadarbības tīkla Sekretariāta projektu vadītājs Kristaps Gramanis stāsta par Valsts zivsaimniecības sadarbības tīkla aktivitātēm 2018. gadā - mācībām, semināriem, pieredzes braucieniem u. c.

Plašāk: <http://ejuz.lv/imy>



Stājušies spēkā jauni zivju izkraušanas noteikumi

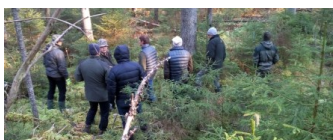
Šogad 23. februārī stājušies spēkā jauni Ministru kabineta noteikumi Nr. 94 "Nozvejoto zivju izkraušanas kontroles un zivju tirdzniecības un transporta objektu, noliktavu un ražošanas telpu pārbaudes noteikumi" (turpmāk - jaunie izkraušanas noteikumi).

Plašāk: <http://ejuz.lv/ims>



E-ČIEKURS

Nedēļas aktualitātes



Aicinām papildināt zināšanas par meža apsaimniekošanu

LLKC Meža konsultāciju pakalpojumu centrs aicina meža īpašniekus, meža nozarē nodarbinātos speciālistus un medniekus uz kursiem visā Latvijā par mežu un ar to saistītām tēmām.

Plašāk: <https://ej.uz/nqim>



Meža reproduktīvā materiāla piegādātājiem jaunas iespējas

Meža reproduktīvā materiāla piegādātājiem ir izveidota iespēja uzsākt darbu Valsts meža dienesta Meža valsts reģistra informācijas sistēmā. Lai piegādātājiem būtu iespēja nodrošināt piekļuvi Valsts meža dienesta Meža valsts reģistram, ir jāslēdz līgums par Meža valsts reģistra lietošanu tiešsaistē. Meža valsts reģistra meža reproduktīvā materiāla moduļa lietošana ir bez maksas.

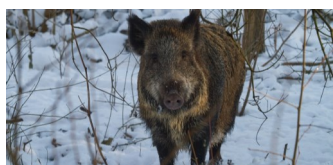
Plašāk: <https://ej.uz/3qsr>



Rumānijas pieredze ceļā uz "zaļāku nākotni"

Kopš 2016. gada 1. aprīļa Latvijas Meža īpašnieku biedrība un Zemkopības ministrija piedalās Eiropas Savienības starpreģionu sadarbības programmas "INTERREG EUROPE" projektā "BIO4ECO", kura galvenais mērķis ir veicināt iesaistīto astoņu dalībvalstu pāreju uz zema oglekļa ekonomiku, ko iespējams panākt dažādos veidos, bet, galvenokārt, vairojot atjaunojamās enerģijas izmantošanu.

Plašāk: <https://ej.uz/tdke>

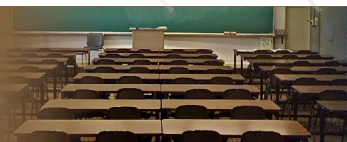


ĀCM pozitīvas meža cūkas turpmāk jāaprok vai jādedzina

Pārtikas un veterinārais dienests ir pārtraucis meža cūku liķu un blakusproduktu transportēšanu un aicina medniekus nomedītās meža cūkas, kurām laboratoriski apstiprināts Āfrikas cūku mēris (ĀCM), aprakt vai sadedzināt.

Plašāk: <https://ej.uz/h15e>

PLĀNOTIE SEMINĀRI



Datums	Nosaukums	Norises vieta	Kontaktinformācija
19. martā	Aktualitātes ES finansējuma piesaistē un aktuālākais lauksaimniecībā un mežsaimniecībā strādājošiem	Andrupene (Tautas nams), Dagdas novads Sākums plkst. 9.00	MKPC Dienvidlatgales nodaļa, Jānis Dzalbs, mob. 26459513
19. martā	Aktualitātes ES finansējuma piesaistē un aktuālākais lauksaimniecībā un mežsaimniecībā strādājošiem	Andzeļi (Tautas nams), Dagdas novads Sākums plkst. 12.30	MKPC Dienvidlatgales nodaļa, Jānis Dzalbs, mob. 26459513
20. martā	Aktualitātes ES finansējuma piesaistē un aktuālākais lauksaimniecībā un mežsaimniecībā strādājošiem	Svarinci (Tautas nams), Dagdas novads Sākums plkst. 9.00	MKPC Dienvidlatgales nodaļa, Jānis Dzalbs, mob. 26459513
20. martā	Valsts un ES atbalsts lauksaimniecībai un meža īpašniekiem 2018. gadā. Atbalsta apjoms, tā saņemšanas nosacījumi	Pašvaldības telpas, Biksēre, Madonas novads Sākums plkst. 10.00	MKPC Madonas nodaļa, Mairita Bondare, mob. 28381176
20. martā	Aktualitātes ES finansējuma piesaistē un aktuālākais lauksaimniecībā un mežsaimniecībā strādājošiem	Ezernieki (Saietu nams), Dagdas novads Sākums plkst. 12.30	MKPC Dienvidlatgales nodaļa, Jānis Dzalbs, mob. 26459513
20. martā	Aktuālā informācija mežu un lauku īpašniekiem	Virešu tautas nams, Apes novads Sākums plkst. 13.00	MKPC Ziemeļaustrumu nodaļa, Ilgvars Briedis, mob. 26314426
21. martā	Aktualitātes ES finansējuma piesaistē un aktuālākais lauksaimniecībā un mežsaimniecībā strādājošiem	Konstantinova (Tautas nams), Dagdas novads Sākums plkst. 9.00	MKPC Dienvidlatgales nodaļa, Jānis Dzalbs, mob. 26459513
21. martā	Aktualitātes ES finansējuma piesaistē un aktuālākais lauksaimniecībā un mežsaimniecībā strādājošiem	Dagdas kultūras nams, Dagda, Dagdas novads Sākums plkst. 12.30	MKPC Dienvidlatgales nodaļa, Jānis Dzalbs, mob. 26459513
22. martā	Aktuālā informācija mežu un lauku īpašniekiem	Kolberga tautas nams, Alūksnes novads Sākums plkst. 13.00	MKPC Ziemeļaustrumu nodaļa, Ilgvars Briedis, mob. 26314426

23. martā	Aktuālā informācija mežu un lauku īpašniekiem	Mālpupes saietā nams, Alūksnes novads Sākums plkst. 10.00	MKPC Ziemeļaustrumu nodaļa, Ilgvars Briedis, mob. 26314426
23. martā	Valsts un ES atbalsts lauksaimniecībai un meža īpašniekiem 2018. gadā. Atbalsta apjoms, tā saņemšanas nosacījumi	Cesvaines novada domes zāle, Pils iela 1, Cesvaine, Cesvaines novads Sākums plkst. 10.00	MKPC Madonas nodaļa, Mairita Bondare, mob. 28381176

Par plānotajiem informatīvajiem semināriem (konkrētām tēmām, norises vietām, laikiem un datumiem) var interesēties MKPC mājaslapā vai Valsts Lauku tīkla mājaslapā, vai, sazinoties ar MKPC speciālistiem.

SEKOJIET JAUNUMIEM!



facebook.com/LLKIC



[@LLKC_lv](https://twitter.com/LLKC_lv)



draugiem.lv/LLKC

www.llkc.lv

www.laukutikls.lv



LATVIJAS LAUKU
KONSULTĀCIJU UN
IZGLĪTĪBAS CENTRS



Lauku tīkls



MKPC



ZIVSAIMNIECĪBAS TĪKLS

NACIONĀLAIS
ATTĪSTĪBAS
PLĀNS 2020



EIROPAS SAVIENĪBA
EIROPA INVESTĒ LAUKU APVIDOS
Eiropas Lauksaimniecības fonds
lauku attīstībai

“Lauku E-Lapa” sagatavota LLKC Apgādā, vadītāja Iveta Tomsone, redaktore Dace Millere,
Liegas Ozolas salikums.