

LAUKSAIMNIECĪBA



LLKC turpina strādāt arī ārkārtējā situācijā!

Situācija ar *Covid-19* saslimstību atkal liek mainīt ierasto ikdienas kārtību. Tādēļ vēlamies informēt, kā pašlaik valstī izsludinātājā ārkārtējā situācijā strādās 26 Latvijas Lauku konsultāciju un izglītības centra (LLKC) biroji.

Plašāk: <https://ej.uz/pfee>



Iznācis "Lauku Lapas" oktobra numurs

Informatīvā izdevuma "Lauku Lapa" oktobra numurā plašs atskats uz LLKC organizētā pasākuma "Novada Garša" fināla norisi Rīgā, Hanzas peronā. Informējam par to, ka LLKC sagatavojis jaunu Tehnikas izmaksu aprēķinu rīku, kas saimniekiem ļaus noskaidrot, cik patiesībā izmaksā tehnikas izmantošana saimniecībā u. c.

Plašāk: <https://ej.uz/4kbh>



Notiks konference "Zaļās prakses lauksaimniecībā"

Lai gūtu plašāku ieskatu, kādā virzienā pašlaik dodas lauksaimniecības politika augkopības nozarē un ar labiem piemēriem iedvesmotos pārmaiņām, aicinām piedalīties augkopības konferencē "Zaļās prakses lauksaimniecībā". Konference notiks 20. oktobrī pulksten 10 tiešsaistē: www.laukutikls.lv.

Plašāk: <https://ej.uz/r78s>



Pasludināti konkursa "Sējējs 2021" laureāti

Ceturtdien, 14. oktobrī, zemkopības ministrs Kaspars Gerhards sveica Zemkopības ministrijas konkursa "Sējējs 2021" laureātus. Šogad konkursa "Sējējs" balvas piešķīra astoņās konkursa nominācijās, kā arī tika pasniegta balva "Par mūža ieguldījumu lauksaimniecībā".

Plašāk: <https://ej.uz/dxvd>



LAD klientus klātienē apkalpo tikai "zaļajā režīmā"

No 2021. gada 11. oktobra Lauku atbalsta dienests klientus klātienē apkalpo tikai "zaļajā režīmā" – klientiem apmeklējot klientu apkalpošanas centrus līdzī jābūt personu apliecinošam dokumentam (pasei vai ID kartei) un derīgam sadarbībspējīgam vakcinācijas sertifikātam. Lai apmeklētu LAD klientu apkalpošanas centrus, aicinām vizīti pieteikt iepriekš, zvanot uz tālruni 67095000.

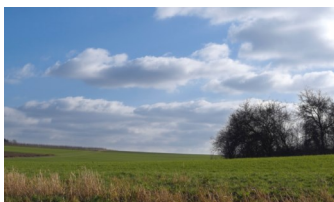
Plašāk: <https://ej.uz/pegz>



LDC apmeklētājus pieņem "zaļajā režīmā"

Ārkārtējās situācijas laikā no 11.10.2021. Lauksaimniecības datu centrs pakalpojumus klātienē sniedz tikai "zaļajā režīmā". Tas nozīmē, ka pakalpojumu klātienē sniegt un saņemt var tikai personas ar sadarbībspējīgu *Covid-19* vakcinācijas vai pārslimošanas sertifikātu. Apmeklējumam klātienē jāpierakstās iepriekš.

Plašāk: <https://ej.uz/qyfr>



LAD veic lauksaimniecībā izmantojamās zemes apsekošanu

No oktobra LAD ir uzsācis ikgadēju zemes vienību apsekošanu, lai pārbaudītu, vai 70% lauksaimniecībā izmantojamās zemes (LIZ) ir apsaimniekota. Ja LAD konstatē, ka LIZ ir neapstrādāta vai nekopta, tad vietējā pašvaldība piemēro nekustamā īpašuma nodokļa papildlikmi. Ja neapstrādātā LIZ ir pieteikta platību maksājumiem, tad var tikt samazināti atbalsta maksājumi.

Plašāk: <https://ej.uz/tkk1>



Saimniecības ievēro integrētās augu aizsardzības principus

Veicot plānveida pārbaudes un anketēšanu, Valsts augu aizsardzības dienests (VAAD) secina, ka integrētās augu aizsardzības pamatelementi ir ieviesti vairumā pārbaudīto saimniecību. Tas nozīmē, ka lielākā daļa no VAAD pārbaudītām augkopības saimniecībām augu aizsardzības līdzekļus lieto saskaņā ar integrētās augu aizsardzības pamatprincipiem.

Plašāk: <https://ej.uz/f6cx>

TĀLĀKIZGLĪTĪBA



Minimālās higiēnas prasības pārtikas uzņēmumā

LLKC 30. oktobrī organizē tiešsaistes mācības apliecības iegūšanai par minimālo higiēnas prasību apguvi pārtikas uzņēmumā. Mācības jāapgūst personām: kas uzsāk darbu pārtikas aprītē, bet nav ieguvušas profesionālo kvalifikāciju nevienā pārtikas nozares specialitātē; kas ir ieguvušas profesionālo kvalifikāciju kādā pārtikas nozares specialitātē, bet vairāk nekā trīs gadus nav bijuši nodarbināti pārtikas aprītē.

Plašāk: <https://ej.uz/s1lo>



Notiks mācības piena liellopu pārraudzībā

Mācību struktūra: Zoom tiešsaistes nodarbības un tālmācības metode jeb patstāvīga materiālu apguve LLKC Tālmācības sistēmā. Mācību norises laiks: 26.-29.10. pirmreizējās mācības apliecības iegūšanai, kvalifikācijas celšana 26.-27.10.

Plašāk: <https://ej.uz/uec7>

GRĀMATVEDĪBA UN NODOKĻI

Atskaišu termiņi	
15.10.	Deklarācija par skaidrā naudā veiktajiem darījumiem septembrī.
15.10.	Paziņojums par fiziskajām personām izmaksātajām summām septembrī.
15.10.	Mikrouzņēmumu nodokļa deklarācija par 3. ceturksni.
15.10.	Termiņš, līdz kuram pašnodarbinātais VID var sniegt informāciju, ka 4. ceturksnī ienākumi nesasnies 1500 EUR.
18.10.	Darba devēja ziņojums par VSAOI septembrī.
18.10.	Pašnodarbinātā ziņojums par VSAOI 3. ceturksnī.
20.10.	PVN deklarācija par septembri/3. ceturksni.
20.10.	UIN deklarācija par septembri/3. ceturksni.
20.10.	DRN pārskats par 3. ceturksni.



ZIVSAIMNIECĪBAS TĪKLS

ZIVJU E-LAPA

Nedēļas aktualitātes



Latvija vairākām zivju sugām panāk labākas zvejas iespējas

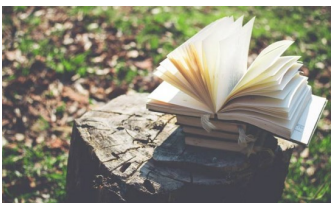
Pēc ilgām diskusijām 10. oktobra vēlā vakarā nozares augsta līmeņa ekspertu sanāsmē Baltijas jūras valstu sadarbības platformā (*BALTFISH*), kuras darbu patlaban vada Latvija, tika sagatavots kopīgs Baltijas valstu priekšlikums par zvejas iespējām Baltijas jūrā 2022. gadam. Sanāsmē tika pieņemts arī reģiona valstu kopējs ieteikums par selektīvākiem plekstveidīgo zivju zvejas rīkiem, lai samazinātu ietekmi uz apdraudētajiem mencu krājumiem un to piezvejas lielumu.

Plašāk: <https://ej.uz/68uv>



E-ČIEKURS

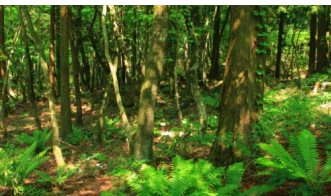
Nedēļas aktualitātes



E-semināri jaunajiem meža īpašniekiem

Meža konsultāciju pakalpojumu centrs ir papildinājis e-semināru sadaļu ar e-semināru sēriju jaunajiem meža īpašniekiem. Semināros apskatīts plašs tēmu loks: sākot ar to, kādas saimnieciskās darbības nepieciešams veikt mežā dažādās tā attīstības pakāpēs, sākot no meža atjaunošanas līdz tam, kas jāņem vērā, organizējot mežizstrādi.

Plašāk: <https://ej.uz/om5a>



Meža aizsardzības aktualitātes

Šogad mežā pēc aizvadītās vasaras kaitēkļu savairošanās slimību izplatība ir konstatēta, bet būtiski kaitējumi nav novēroti. Vizuāli ļoti nepatīkami bija vērpēju un tīkložu bojājumi, bet kokus daudz nebojāja. Šogad kaitēkļu, tostarp egļu astoņzobu mizgraužu, skaits ir salīdzinoši zems.

Plašāk: <https://ej.uz/n4rm>



Uzmanīsimies no negodīgiem piedāvājumiem!

Sākoties mežizstrādes sezonai, aktivizējas arī negodīgi darboņi vai uzipircēji, kuri ar dažādām metodēm cenšas pierunāt meža īpašniekus pārdot mežu vai cirmsas par pievilcīgām cenām. Publikācijā padomi, kas noderētu.

Plašāk: <https://ej.uz/d84q>



Privāto mežu īpašniekus aicina aizpildīt aptauju

Lai saglabātu dabas vērtības un vairotu daudzveidību, Latvijas Lauku konsultāciju un izglītības centrs LIFE projektā *LatViaNature* uzsāk privāto zemju īpašnieku vajadzību izpēti par nepieciešamajiem atbalsta veidiem dabas vērtību saglabāšanai privātajos mežos un zālajos. Anketu aicinās aizpildīt LLKC Meža konsultāciju pakalpojumu centra konsultanti, kā arī to ir iespējams aizpildīt tiešsaistē: https://bit.ly/aptauja_mezi.

Plašāk: <https://ej.uz/fkje>



VMD klientus apkalpo "zaļajā režīmā"

Rūpējoties par nodarbināto un klientu veselību un drošību, Valsts meža dienests turpmāk pakalpojumus klātienē sniegs tikai "zaļajā režīmā". Klienti ir aicināti izmantot iespēju vairumu pakalpojumu saņemt attālināti.

Plašāk: <https://ej.uz/wnq8>



Medību organizēšana Covid-19 pandēmijas ierobežošanas laikā

Zemkopības ministrija aicina atbildīgi ievērot normatīvajos aktos ietvertos individuālās aizsardzības un biodrošības nosacījumus visās dzīves jomās un situācijās, vienlaikus nepārtraucot aktivitāti medību jomā. Zinot medību norises procesu un faktiskos apstākļus, medību vadītāju kompetenci un medību lomu mūsu ekonomikā, nav šaubu, ka infekcijas riski dzinējmedībās ir relatīvi nebūtiski, salīdzinot ar zaudējumiem to ierobežošanas gadījumā.

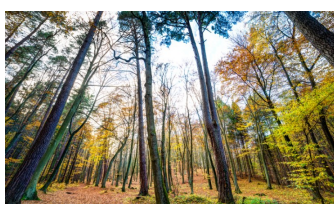
<https://ej.uz/59ed>



Svarīga informācija medniekiem

Medības notiek brīvā dabā medību platībās, kurās ir iespējams ievērot individuālos biodrošības pasākumus - distancēšanos, higiēnas un dezinfekcijas līdzekļu lietošanu u.c. ZM un Valsts meža dienests aicina medniekus atbildīgi ievērot normatīvajos aktos ietvertos individuālās aizsardzības un biodrošības nosacījumus visās situācijās, vienlaikus nepārtraucot aktivitāti medību jomā.

Plašāk: <https://ej.uz/wpos>



Aicina piedalīties diskusijā par ilgtspējīgu mežsaimniecību

Latvijas Valsts mežzinātnes institūts "Silava" aicina interesentus piedalīties tiešsaistes diskusijā "Dialogue on governance to develop sustainable forest landscapes for production of wood for energy and the bioeconomy" (Koksne bioenerģijai un bioekonomikai no ilgtspējīgi pārvaldītiem mežiem) par ilgtspējīga meža apsaimniekošanas iespējām un draudiem. Diskusija notiks Zoom platformā **26.-27. oktobrī**.

Plašāk: <https://ej.uz/ow9j>



Kongresā Vīnē paraksta deklarāciju par ES Meža stratēģiju

Meža īpašniekus pārstāvošās organizācijas no 17 Eiropas Savienības (ES) valstīm šonedēļ meža īpašnieku kongresā Vīnē parakstīja kopīgu deklarāciju par jauno ES Meža stratēģiju, paužot vienotu nostāju par daudzajām nepilnībām šajā dokumentā, kuru ieviešot tiks vājināta ilgtspējīgas meža apsaimniekošanas vērtības Eiropā, kā arī tas neveicinās Zaļā kursa klimatneitralitātes mērķu sasniegšanu. Intervija ar Arni Muižnieku šeit <https://ej.uz/tmo9>.

Plašāk: <https://ej.uz/5oe6>



Latvijas Medību trofeju izstāde "Jaunmokas 2021"

Izstādi organizē biedrība "Latvijas Mednieku savienība" un Latvijas Medību trofeju vērtēšanas nacionālā komisija. Izstāde notiks no **16. oktobra līdz 13. novembrim** Jaunmoku pilī.

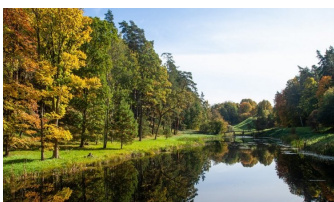
Plašāk: <https://ej.uz/x87m>



Medības palīdz uzlabot garīgo veselību

Izstādē "Vieni ar dabu", kas notika Ungārijā septembra beigās, risinājās arī Eiropas Medību un dabas aizsardzības asociāciju federācijas (FACE) rīkotā Eiropas mednieku konference, kurā uzstājās ASV biologs un filmu veidotājs Robs Nelsons runāja par to, kā medības palīdz uzlabot garīgo veselību.

Plašāk: <https://ej.uz/4jya>



Dodies dabā droši un atbildīgi!

Ņemot vērā ārkārtas situāciju valstī un rūpējoties par Latvijas valsts mežu dabas parka Tērvetē apmeklētāju veselību, no 13. oktobra parkā ieviesti drošības pasākumi. Par spīti ierobežojumiem, dabas parkā Tērvetē vienmēr ir, ko redzēt, dzirdēt un just. Vairāk nekā 1200 ha platībā var doties garos, atklājumiem bagātos pārgājienos.

Plašāk: <https://ej.uz/vurs>

Tuvākajā laikā plānotie informatīvie semināri

Norises laiks	Semināra tēma	Norises vieta	Kontaktinformācija
18.10. plkst. 10.00	Noderīgas digitālās platformas meža īpašniekiem Programma	Zoom platforma. Lai piedalītos seminārā, nepieciešams aizpildīt pieteikuma anketu: https://forms.gle/4ECCnEzb42aU8m7h6	MKPC Sēlijas nodaļa Inga Buša, Tālr. 26534704 inga.busa@mkpc.llkc.lv MKPC Centrālais birojs Edgars Iecelnieks, Tālr. 28018569 edgars.iecelnieks@mkpc.llkc.lv

MKPC izglītošajos pasākumos ļauts piedalīties tiem dalībniekiem, kas var uzrādīt derīgu Covid-19 vakcinācijas, pārslimošanas vai negatīvu testēšanas sertifikātu.

Pasākuma organizēšanas vietā nedrīkst ierasties personas, kurām noteikta pašizolācija, mājas karantīna vai stingrā izolācija, vai kurām ir elpošanas ceļu infekcijas pazīmes.



* Meža konsultāciju pakalpojumu centrs piedāvā meža īpašniekiem informatīvos e-seminārus: <http://new.llkc.lv/lv/nozares/mezsaimnieciba-apmacibas/E-Semin%C4%81ri>

* MKPC aicina apgūt mežsaimniecības kursus tālmācībā <https://talmaciba/Mezsaimnieciba>.

Sagatavoja Sarmīte Grundšteine, MKPC

SEKOJIET JAUNUMIEM!



facebook.com/LLKIC



@LLKC_Iv

www.llkc.lv

www.laukutikls.lv



LATVIJAS LAUKU
KONSULTĀCIJU UN
IZGLĪTĪBAS CENTRS



Lauku tīkls



MKPC



ZIVSAIMNIECĪBAS TĪKLS

NACIONĀLAIS
ATTĪSTĪBAS
PLĀNS 2020



EIROPAS SAVIENĪBA
EIROPA INVESTĒ LAUKU APVIDOS
Eiropas Lauksaimniecības fonds
lauku attīstībai

“Lauku E-Lapa” sagatavota LLKC Apgādā, vadītāja Iveta Tomsone, redaktore Dace Millere, Andras Eriņas salikums.