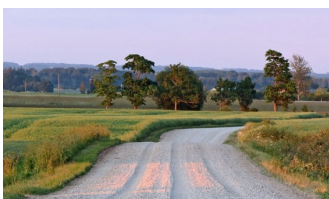


LAUKSAIMNIECĪBA



Aptauja par ES nākotnes lauku politiku!

Eiropas Komisija 1. jūnijā nākusi klajā ar piedāvājumu ES Kopējas lauksaimniecības politikai pēc 2020. gada. Ikvienam Latvijas lauksaimniekam un lauku uzņēmējam līdz 10. jūlijam ir iespējas izteikt viedokli par EK piedāvājumu, aizpildot Valsts Lauku tīkla Sekretariāta sadarbībā ar Zemkopības ministriju sagatavoto anketu.

Plašāk: <http://ejuz.lv/jxn>



Iznākusi jūnija "Lauku Lapa"

Iznācis LLKC informatīvā izdevuma "Lauku Lapa" jūnija numurs. Tajā par Eiropas Komisijas budžeta priekšlikumiem ES Kopējai lauksaimniecības politikai. Informējam lauksaimniekus par iespējām izmantot profesionālas bezmaksas konsultācijas un to, ka šogad ar LLKC līdzdalību sākti pieci ilg-termiņa demonstrējumi augkopībā un citas tēmas.

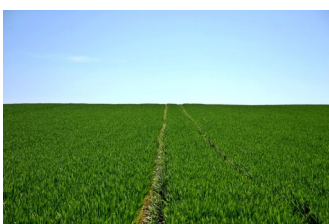
Plašāk: <http://ejuz.lv/kOu>



"Traktordiena" – 15. un 16. jūnijā

Fonds Latvijas lauksaimniecības attīstībai sadarbībā ar partneriem – z/s "Eriņi", Latvijas Zemkopības ministriju, LLKC, Latvijas Lauksaimniecības universitāti un Nacionālajiem bruņotajiem spēkiem 15. un 16. jūnijā aicina uz tradicionālo pasākumu "Traktordiena". Tas šogad notiek jau 9. reizi, z/s "Eriņi" Bauskas novada Dāviņu pagastā.

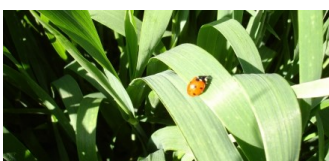
Plašāk: <http://ejuz.lv/jy6>



Atbalsts ar lauksaimniecību nesaistītām darbībām

No 8. jūnija līdz 18. jūlijam Lauku atbalsta dienests izsludina projektu iesniegumu pieņemšanu apakšpasākumā "Atbalsts ieguldījumiem ar lauksaimniecību nesaistītu darbību radīšanā un attīstīšanā". Finansējums pieejams aktivitātēm: "Ar lauksaimniecību nesaistītu darbību attīstība" un "Ar lauksaimniecību nesaistītu saimniecisko darbību dažādošana" 11,99 milj. eiro apmērā; "Tūrisma aktivitāšu veicināšana" 10 milj. eiro apmērā.

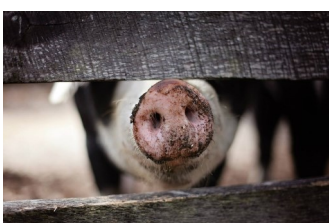
Plašāk: <http://ejuz.lv/jl8>



Notiks lauka diena graudaudzētājiem Vidzemē

LLKC aicina apmeklēt demonstrējumu lauka dienu par miežu audzēšanas pieredzi Vidzemē un z/s „Lejasciņi”. Lauka diena notiks 29. jūnijā plkst. 11 Valkas novada Ērgemes pagasta Turnas tautas namā.

Plašāk: <http://ejuz.lv/kOs>



Jaunsvirlaukas pagastā ĀCM uzliesmojums mājas cūkām

Latvijā reģistrēts šogad pirmais Āfrikas cūku mēra uzliesmojums mājas cūkām. Slimība konstatēta 165 cūku ganāmpulkā Jelgavas novada Jaunsvirlaukas pagastā, "Kukuļu" mājās. Pārtikas un veterinārais dienests saimniecībā veic ĀCM apkarošanas pasākumus, tostarp likvidētas cūkas, kā arī uzsākta epidemioloģiskā izmeklēšana, lai noskaidrotu, kā slimība iekļuva novietnē.

Plašāk: <http://ejuz.lv/kOv> un <http://ejuz.lv/kOw>

IESPĒJAS JAUNIEŠIEM



Iespēja apceļot Eiropu

Jaunatnes starptautisko programmu aģentūra aicina ikvienu Latvijas jauniešu, kuram 1. jūlijā būs 18 gadi, izmantot Eiropas Savienības (ES) iniciatīvu *DiscoverEU*. Tā ļaus aptuveni 15 000 jauniešiem visā Eiropā saņemt ceļošanas pasi un apceļot Eiropu jau šovasar, laika posmā no 9. jūlija līdz 30. septembrim.

Plašāk: <http://ejuz.lv/k11>



Vasaras nometnes Saldus novada skolām

Lai rosinātu skolēnus vasaras brīvlaikā stiprināt savu veselību un fizisko aktivitāti, 2018. gada jūlijā un augustā biedrība „Latvijas Mazpulki” sadarbībā ar Saldus novada skolām rīko 4 vasaras diennakts nometnes bērniem (7 līdz 13 g. v.).

Plašāk: <http://ejuz.lv/k0z>

TĀLĀKIZGLĪTĪBA



Profesionālās izglītības apguves iespējas

Latvijas Lauku attīstības programmas 2014.-2020. gadam “Zināšanu pārneses un informācijas pasākumi” apakšpasākuma “Profesionālās izglītības un prasmju apguves pasākumi” ietvaros piedāvājam mācības lauksaimniecības un pārtikas ražošanas (izņemot zivsaimniecības produktus) nozarēs.

Plašāk: <http://ej.uz/6ged>

KALENDĀRS



Termiņi	
20. jūnijs	Jāiesniedz PVN maija deklarācija.
20. jūnijs	Uzņēmumu ienākuma nodokļa avansa maksājuma termiņš par 2018. gada jūniju.



ZIVSAIMNIECĪBAS TĪKLS

ZIVJU E-LAPA

Nedēļas aktualitātes



Iznākusi jūnija “Zivju Lapa”

Šajā numurā Zemkopības ministrijas speciālisti skaidro jaunās zvejas un jūras akvakultūras produktu izsekojamības kontroles prasības. Izdevumā stāstam par jauniem risinājumiem lomu pasargāšanā no roņu postījumiem un iespējām jūras grunduļu zvejā.

Plašāk: <http://ejuz.lv/k0t>



Ozoliem trīs vietās Kurzemē noteikta akūtā kalšana

Lai noteiktu pērn Latvijā pirmo reizi konstatētās ozolu akūtās kalšanas (*Acute oak decline*) izplatību, šogad līdz jūnija sākumam Latvijas teritorijā kopumā veikti 389 ozolu audžu apsekojumi.

Plašāk: <https://ej.uz/tuoy>



Mežs deg ne tikai Ādažos

Pampāļu pagastā nodeg mežs septiņu hektāru platībā, lielāko tiesu jaunaudzes un šogad iestādīts mežs. Šis gadījums parāda to, ka meža dzēšana ne vienmēr ir atkarīga no operatīvas dienestu rīcības, bet reizēm to ietekmē ārēji faktori.

Plašāk: <https://ej.uz/nr57>



Netraucēt un paskatīties uz mežu no cita skata punkta

Vasara mežā ir klusais periods, runājot par darbošanos un saimniekošanu. Dabā viss ir sazaļojis, putniem turpinās ligzdošana, meža dzīvniekiem piedzimuši mazuli. Laiks apsekot savu meža īpašumu, lai vairāk pavērotu dabas daudzveidību un paskatītos uz mežu no cita skata punkta.

Plašāk: <https://ej.uz/uknf>



No ĀCM riska zonām aizliegts izvest savvaļas cūkas

No Latvijas pirmās un otrās Āfrikas cūku mēra (ĀCM) riska zonas aizliegts izvest savvaļas cūkas, to gaļu un izstrādājumus uz no ĀCM brīvo Latvijas daļu, kas ir neliela daļa Kurzemes, Rīga un Ventspils, paredz Valsts galvenā pārtikas un veterinārā inspektora rīkojums.

Plašāk: <https://ej.uz/7g4p>

SEKOJIET JAUNUMIEM!



facebook.com/LLKIC



@LLKC_lv



draugiem.lv/LLKC

www.llkc.lv

www.laukutikls.lv



LATVIJAS LAUKU
KONSULTĀCIJU UN
IZGLĪTĪBAS CENTRS



Lauku tīkls



MKPC



ZIVSAIMNIECĪBAS TĪKLS

NACIONĀLAIS
ATTĪSTĪBAS
PLĀNS 2020



EIROPAS SAVIENĪBA
EIROPA INVESTĒ LAUKU APVIDOS
Eiropas Lauksaimniecības fonds
lauku attīstībai