

LAUKSAIMNIECĪBA



Iznākusi marta "Lauku Lapa"

Iznācis LLKC informatīvā izdevuma "Lauku Lapa" marta numurs. Tajā stāstījums par konkursa "Laukiem būt!" pusfināla norisi – labāko projektu raksturojums un žūrijas ekspresvērtējums. Publicēts kopsavilkums par tehnisko pakalpojumu cenām 2018. gadā, ko sagatavojusi LLKC Ekonomikas nodaļa u. c.

Plašāk: <https://ej.uz/72rn>



Apstiprinātas prasības ciltsdarba speciālistiem

Valdība otrdien, 12. martā, apstiprinājusi prasības personām, kuras vērtē lauksaimniecības dzīvniekus, veic snieguma pārbaudi un pārraudzību, kā arī veic mākslīgo apsēklošanu un olšūnu un embriju transplantāciju.

Plašāk: <https://ej.uz/q9m2>



Lauksaimniecības tehnikas iegāde internetā – riskanta

Lai izvairītos no krāpšanas, iegādājoties lauksaimniecības tehniku ārvalstu tīmekļvietnēs, pircējam noteikti jāpārliciecinās par tehnikas pārdevēja un traktortehnikas esamību, kā arī jāizsver visi iespējamie attālinātā darījuma riski.

Plašāk: <https://ej.uz/qz4y>



Kā atpazīt Latvijā ražoto pārtiku?

Lai savam galdam atrastu tieši Latvijas ražojumus, ir jābūt vērīgam, uzmanīgam un zinošam. Zemkopības ministrija sagatavojusi informatīvu rakstu par dzīvnieku izcelsmes pārtikas identifikācijas marķējumu, kas sniedz iespēju orientēties pārtikas produkta izcelsmē.

Plašāk: <http://ejuz.lv/nxr>

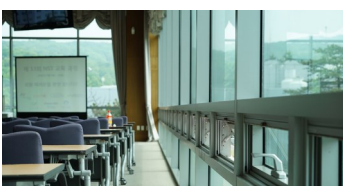
TĀLĀKIZGLĪTĪBA



Kursi gaļas liellopu pārraudzības uzsākšanai

LLKC organizē pamatmācību gaļas šķirņu liellopu ganāmpulku pārraugiem apliecības pirmreizējai ieguvei. Mācību norises laiks: 25.-26.03. un 02.04.2019.

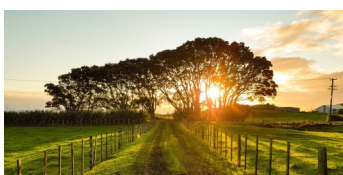
Plašāk: <https://ej.uz/hwum>



Mācības lauksaimniekiem un mežsaimniekiem visā Latvijā

LLKC sadarbībā ar Latvijas Lauksaimniecības universitāti līdz pat 2022. gadam lauksaimniekiem, mežsaimniekiem un pārtikas produktu ražošanas nozarē strādājošajiem piedāvā plašas teorētisko un praktisko mācību iespējas. Sekojiet līdzi aktuālajai informācijai mājaslapā!

Plašāk: <https://ej.uz/ek33>



Iespēja piedalīties saimniecību un mežu apmeklējumos

Pirmo reizi Latvijā lauksaimniekiem un mežsaimniekiem ar ES atbalstu LLKC piedāvā apmeklēt saimniecības un mežus, lai gūtu praktisku pieredzi un dalītos tajā ar citiem – gan Latvijā, gan ārzemēs. Aktuālā informācija – mājaslapā.

Plašāk: <https://ej.uz/ay3n>

GRĀMATVEDĪBA UN NODOKĻI



Pieņemts komercnoslēpuma likums

Pieņemts Komerccnoslēpuma aizsardzības likums, kas stājas spēkā 2019. gada 1. aprīlī.

Plašāk: <https://ej.uz/e2be>

KALENDĀRS

Atskaišu termiņi	
20.03.	Jāiesniedz PVN deklarācija par februāri.
20.03.	Jāiesniedz UIN deklarācija par februāri.



ZIVSAIMNIECĪBAS TĪKLS

ZIVJU E-LAPA

Nedēļas aktualitātes



Iznākusi marta "Zivju Lapa"

Šajā informatīvā izdevuma numurā plašs materiāls par tehnisko līdzekļu piedāvājumu roņu radīto zaudējumu mazināšanai zvejniekiem un Latvijas pētnieku ieguldījumu šīs problēmas risināšanā. Ar Gada balvas "Lielais loms" ieguvēju zivju pārstrādes kategorijā SIA "Bērzciems" iepazīstina LLKC Tukuma konsultāciju biroja konsultante Sarma Rotberga.

Plašāk: <https://ej.uz/xrse>



E-ČIEKURS

Nedēļas aktualitātes



Semināri par meža apsaimniekošanu un ES atbalstu

MKPC aicina meža īpašniekus uz semināriem par aktualitātēm meža apsaimniekošanā. Svarīgākās tēmas: jaunākais par ES atbalstu meža un aizaugušu zemju īpašniekiem; jaunumi saistībā ar izsludināto ES atbalsta projektu pieņemšanas 6. kārtu.

Plašāk: https://ej.uz/meza_seminari



Meža īpašniekiem iespēja pieteikties atbalstam

No 2019. gada 1. aprīļa līdz 2019. gada 7. maijam Lauku atbalsta dienests izsludina pieteikšanos atbalsta saņemšanai pasākuma "Ieguldījumi meža platību paplašināšanā un meža dzīvotspējas uzlabošanā" trīs apakšpasākumos par kopējo publisko finansējumu vairāk kā 7 miljoni eiro.

Plašāk: <https://ej.uz/vuo5>



Aicinām papildināt zināšanas par meža apsaimniekošanu

LLKC Meža konsultāciju pakalpojumu centrs aicina meža īpašniekus, meža nozarē nodarbinātos speciālistus un medniekus uz apmācību kursiem visā Latvijā par mežu un ar to saistītām tēmām.

Tuvākajā laikā plānotās mācības: https://ej.uz/macibas_mezs



Noslēgusies 2018./2019. gada vilku medību sezona

Līdz ar 280 vilku nomedīšanu ir beigusies 2018./2019. gada vilku medību sezona. Šosezon visvairāk vilku nomedīts Ziemeļkurzemes virsmežniecības uzraugamajā teritorijā (48 dzīvnieki), kam seko Austrumlatgales virsmežniecība ar 43 nomedītajiem vilkiem.

Plašāk: <https://ej.uz/vyvh>



Izzini mežu Atvērtajās Meža dienās

Latvija ir valsts, kurā mežs allaž turēts godā – par to dziedam, tajā atpūšamies, strādājam un par to nemitīgi mācāmies. Arī šogad AS "Latvijas valsts meži" aicina dabas draugus pieteikties dalībai Atvērtajās Meža dienās.

Plašāk: <https://ej.uz/3k3u>



LVM Kalsnavas arborētumā aicina audzēt kokaugus

Aicinām ikvienu, kam patīk rosīties dārzā vai arī mesties jaunos izaicinājumos, piedalīties LVM Kalsnavas arborētuma praktiski izglītojošās darbnīcās "Izaudzē pats!" Tajās ikvienam interesentam būs iespēja pašu spēkiem no sēkliņām ieaudzēt kādu košu kokaugu, kas paaugoties nokļūs skolas vai mājas pagalmā.

Plašāk: <https://ej.uz/eknv>

Informāciju sagatavoja Sarmīte Grundšteine, MKPC

PLĀNOTIE SEMINĀRI



Datums	Nosaukums	Norises vieta	Kontaktinformācija
19. martā	ES un valsts likumdošanas izmaiņas, kas attiecas uz lauku un meža apsaimniekošanu	Alūksnes novads, Liepnas pagasta pārvalde „Liepziedi”, Liepna Sākums plkst. 10.00	MKPC Ziemeļaustrumu nodaļa, Diāna Supe, mob. 26314426
19. martā	ES atbalsts meža īpašniekiem. Konsultāciju projekts un LAP apmācības	Skrundas novads, Skrunda, Lielā iela 1a, kultūras nama mazā zāle Sākums plkst. 10.00	MKPC Dienvidkurzemes nodaļa, Maruta Pragulbicka, mob. 20222041

20. martā	ES atbalsts mežiem, mazo ērgļu aizsardzība Latvijā, attālās izpētes risinājumi pārmitro mežu apsaimniekošanā	Latvijas Dabas muzejs, Kr. Barona iela 4, Rīga Sākums plkst. 17.30	MKPC Rīgas reģionālā nodaļa, Rita Daščiora, mob. 22019356
20. martā	Aktualitātes meža īpašniekiem un lauksaimniekiem	Aknīstes novads, Skolas iela 1a, Aknīste, Sākums plkst. 10.00	MKPC Sēlijas nodaļa, Inga Buša, mob. 26534704
23. martā	ES un valsts likumdošanas izmaiņas, kas attiecas uz lauku un mežu apsaimniekošanu	Dagdas novads, Dagdas pilsēta, Mičurina iela 3, Dagdas vidusskola, Sākums plkst. 9.00	MKPC Dienvidlatgales nodaļa, Jānis Dzalbs, mob. 29789364, 26459513

Par plānotajiem informatīvajiem semināriem (konkrētām tēmām, norises vietām, laikiem un datumiem) var interesēties MKPC mājaslapā vai Valsts Lauku tīkla mājaslapā, vai, sazinoties ar MKPC speciālistiem.

SEKOJIET JAUNUMIEM!



facebook.com/LLKIC



@LLKC_Iv



draugiem.lv/LLKC

www.llkc.lv

www.laukutikls.lv



LATVIJAS LAUKU
KONSULTĀCIJU UN
IZGLĪTĪBAS CENTRS



Lauku tīkls



LLKC
MKPC



ZIVSAIMNIECĪBAS TĪKLS

NACIONĀLAIS
ATTĪSTĪBAS
PLĀNS 2020



EIROPAS SAVIENĪBA
EIROPA INVESTĒ LAUKU APVIDOS
Eiropas Lauksaimniecības fonds
lauku attīstībai

“Lauku E-Lapa” sagatavota LLKC Apgādā, vadītāja Iveta Tomsone, redaktore Dace Millere,
Liegas Ozolas salikums.