



# LAUKU E-LAPA

## Nedēļas aktualitātes



14.12.2018 Nr. 50 (225)

Publicitātes foto

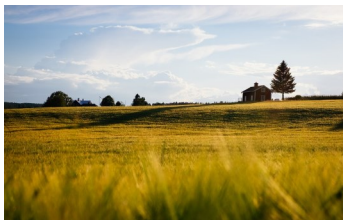
## LAUKSAIMNIECĪBA



### Iznākusi decembra "Lauku Lapa"

Iznācis LLKC informatīvā izdevuma "Lauku Lapa" decembra numurs. Tajā atskats uz LLKC rīkoto konferenci "Piena lopkopība Latvijā – cik konkurētspējīgi (efektīvi) esam?". Publicēta plašāka informācija par to, kā kviešu lauku apsaimniekošanai top atbalsta sistēma internetā, kur ar savu ieguldījumu citu partneru vidū iesaistās arī LLKC.

Plašāk: <http://ejuz.lv/mpu>



### Paplašināta VRG sadarbības projektu īstenošanas teritorija

Valdība 11. decembrī apstiprināja Zemkopības ministrijas sagatavotās izmaiņas noteikumos par valsts un ES atbalsta piešķiršanas kārtību vietējām rīcības grupām starpteritoriālai un starpvalstu sadarbībai. Grozījumi noteikumos paplašina starpvalstu un starpteritoriālās sadarbības projekta īstenošanas teritoriju.

Plašāk: <http://ejuz.lv/mpx>



### Finansējums meliorācijas sistēmu un ceļu atjaunošanā

Latvijā 2017. gadā plūdi radīja ievērojamus zaudējumus valsts un pašvaldību infrastruktūras objektiem un lauksaimniecībai. Tāpēc Latvija pieteicās palīdzības saņemšanai no ES Solidaritātes fonda. Eiropas Parlaments un Padome 2018. gada 13. novembrī ir apstiprinājuši finansējumu no Solidaritātes fonda līdzekļiem, piešķirot Latvijai 17 730 519 eiro.

Plašāk: <http://ejuz.lv/mpz>

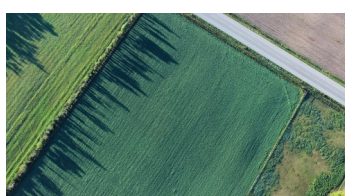


### Abonējiet "Latvijas Lopkopi" un "Lauku Lapu"!

Žurnāls "Latvijas Lopkopis" ir vienīgais specializētais izdevums Latvijā, kas informē par aktualitātēm piena un gaļas lopkopībā, kā arī zirgkopībā un putnkopībā. Informatīvais izdevums "Lauku Lapa" informē par aktualitātēm lauku attīstībā, uzņēmējdarbībā un lauksaimniecībā.

Plašāk: <http://ejuz.lv/lt8>

## TĀLĀKIZGLĪTĪBA



### Palielinās lauksaimnieku un mežsaimnieku izglītības iespējas

Latvijas Lauku konsultāciju un izglītības centrs sadarbībā ar Latvijas Lauksaimniecības universitāti līdz pat 2022. gadam lauksaimniekiem, mežsaimniekiem un pārtikas produktu ražošanas nozarē strādājošajiem piedāvā plašas teorētisko un praktisko mācību iespējas.

Plašāk: <http://ejuz.lv/mi3>



# KALENDĀRS

Termiņi	
20.12.	Jāiesniedz PVN deklarācija par novembri.
20.12.	Jāiesniedz UIN deklarācija par novembri.
17.12.	Jāinformē VID, ja vēlas atteikties no mikrouzņēmuma nodokļa maksātāja statusa vai tam pieteikties.



ZIVSAIMNIECĪBAS TĪKLS

## ZIVJU E-LAPA

### Nedēļas aktualitātes



#### Iznākusi decembra "Zivju Lapa"

Šajā informatīvā izdevuma numurā plašāks stāstījums par Gada balvas "Lielais loms" norisi un laureātiem, par ko jau īsumā esam informējuši mūsu mājaslapās. LLKC Zivsaimniecības nodaļas vadītāja Agnese Neimane-Jordane apkopojusi informāciju par to, kas gada laikā paveikts Makšķerēšanas kartes iniciētajos informatīvajos un izglītojošajos pasākumos.

Plašāk: <http://ejuz.lv/mpt>



#### Izmaiņas rūpnieciskās zvejas limitiem piekrastes ūdeņos

Otrdien, 11. decembrī, valdība atbalstīja Zemkopības ministrijas sagatavotās izmaiņas noteikumos par rūpnieciskās zvejas limitiem un to izmantošanas kārtību piekrastes ūdeņos. Izmaiņas noteikumos sagatavotas, lai noteiktu rūpnieciskās zvejas limitu izmaiņas jūras piekrastes ūdeņos.

Plašāk: <http://ejuz.lv/mpw>



## E-ČIEKURS

### Nedēļas aktualitātes



#### Godinās Gada balvas "Zelta čiekurs" laureātus

Piektdien, 14. decembrī, kultūras centrā "Siguldas devons" no pulksten 18 norisināsies meža nozares Gada balvas "Zelta čiekurs 2018" pasniegšanas ceremonija. Balva "Zelta čiekurs" ir ikgadēja meža nozares augstākā atzinība par nozīmīgiem sasniegumiem un ieguldījumu nozares labā. Šogad balvu pasniegs jau 15. reizi.

Plašāk: <https://ej.uz/ihjg>



### Meža īpašnieku aptauja

Lai noskaidrotu meža īpašnieku mērķus sava meža apsaimniekošanā, LMIB veic meža īpašnieku aptauju. Aptaujas rezultāti palīdzēs izprast meža īpašnieku mērķus un analizēt faktorus, kas ietekmē mērķu sasniegšanu.

Plašāk: <https://ej.uz/2kv9>

## SEKOJIET JAUNUMIEM!



facebook.com/LLKIC



@LLKC\_lv



draugiem.lv/LLKC

[www.llkc.lv](http://www.llkc.lv)

[www.laukutikls.lv](http://www.laukutikls.lv)



LATVIJAS LAUKU  
KONSULTĀCIJU UN  
IZGLĪTĪBAS CENTRS



Lauku tikls



LLKC  
MKPC



ZIVSAIMNIECĪBAS TĪKLS

NACIONĀLAIS  
ATTĪSTĪBAS  
PLĀNS 2020



EIROPAS SAVIENĪBA  
EIROPA INVESTĒ LAUKU APVIDOS  
Eiropas Lauksaimniecības fonds  
lauku attīstībai

“Lauku E-Lapa” sagatavota LLKC Apgādā, vadītāja Iveta Tomsone, redaktore Dace Millere,  
Liegas Ozolas salikums.