



# LAUKU E-LAPA

## Nedēļas aktualitātes



14.07.2023 Nr. 28 (460)

Publicitātes foto

## LAUKSAIMNIECĪBA



### Iznācis "Lauku Lapas" jūlija numurs

Informatīvā izdevuma "Lauku Lapa" jūlija numurā mūsu augkopības speciālisti raksturo situāciju laukos pēc ilgstošā sausuma perioda un tā potenciālo ietekmi uz gaidāmo ražu, kā arī informējam par Zemkopības ministrijas paredzētajiem atvieglojumiem, sniedzot palīdzību sausuma negatīvo sekū pārvarēšanai u. c.

Plašāk: <https://saite.lv/tA>



### Atbalsta pasākumus, lai mazinātu salnu un sausuma radītos zaudējumus

Pēc Zemkopības ministrijas lūguma ceturtdien, 13. jūlijā, Ministru prezidents Krišjānis Kariņš sasauca Krīzes vadības padomes (KVP) sēdi, kurā ZM aicināja KVP atbalstīt vairākus neatliekamus pasākumus situācijas stabilizēšanai saistībā ar ievērojamiem sausuma un salnu radītajiem zaudējumiem Latvijas lauksaimniekiem un mežsaimniekiem.

Plašāk: <https://ej.uz/v5x7>



### Eiropas Komisija atbalstījusi 6,8 miljonu eiro finansējumu Latvijas lauksaimniekiem

Pirmdien, 10. jūlijā, Eiropas Savienības dalībvalstis vienojās par Eiropas Komisijas priekšlikumu par ES ārkārtas atbalsta piešķirumu 27 dalībvalstīm par kopējo summu 330 miljoni eiro, no kuriem Latvijai ir piešķirti 6 796 780 eiro.

Plašāk: <https://saite.lv/lfv>



### ZM rosina ieviest vairākus atbalsta pasākumus graudu un rapšu ražotājiem

Ceturtdien, 13. jūlijā, Zemkopības ministrija iepazīstinājusi valdību ar informatīvo ziņojumu par globālās tirgus situācijas nelabvēlīgo ietekmi uz Latvijas graudu un rapšu ražošanu, lai informētu par apstākļu, īpaši Krievijas un Ukrainas kara un ekstrēmā sausuma negatīvo ietekmi uz graudu un rapšu ražošanu Latvijā 2023. gadā.

Plašāk: <https://saite.lv/pkd>



AGRICULTURAL  
& RURAL  
INSPIRATION  
AWARDS

### Konkurss "Lauksaimniecības un lauku iedvesmas balva 2023"

Valsts Kopējās lauksaimniecības politikas tīkls aicina iesniegt pieteikumus Eiropas Lauku tīkla konkursā "Lauksaimniecības un lauku iedvesmas balva 2023". Šī gada tēma "Prasmju veicināšana lauksaimniecībā un lauku apvidos".

Plašāk: <https://saite.lv/lv>



### LLKC piedāvā apgūt piena pārraudzību tālmācībā

Turpmāk Latvijas Lauku konsultāciju un izglītības centrs (LLKC) piedāvās apgūt piena pārraudzības snieguma pārbaudes kursus ikvienam interesentam ērtā laikā un vietā. LLKC Tālākizglītības nodaļas konsultanti un speciālisti apkopojuši 16 stundu ilgās kvalifikācijas apmācības parocīgā tālmācības programmā.

Plašāk: <https://saite.lv/eYo>



### **Atbalsta Latvijas pievienošanas Skolu ēdināšanas koalīcijai**

Ceturtdien, 13. jūlijā, Zemkopības ministrija iepazīstinājusi valdību ar informatīvo ziņojumu par Latvijas pievienošanas Skolu ēdināšanas koalīcijai. Valdība atbalstījusi Latvijas iekļaušanos koalīcijā, un tas ļaus iegūt citu valstu pieredzi par veselīgas un uzturvielām bagātas skolēnu ēdināšanas programmas izveidi un praktisku ieviešanu.

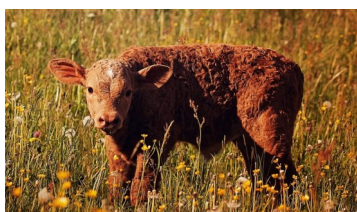
Plašāk: <https://saite.lv/map>



### **Pielāgota tiešo maksājumu piešķiršanas kārtība**

Nolūkā pilnveidot atsevišķus tiešo maksājumu piemērošanas noteikumus, valdība ceturtdien, 13. jūlijā, apstiprinājusi grozījumus tiešo maksājumu piešķiršanas kārtībā, precizējot sestā laba lauksaimniecības un vides stāvokļa (6. LLVS) standarta prasības un atsevišķu ekoshēmu piemērošanas nosacījumus, kā arī paredzot pašnodarbinātās personas atzīt par aktīviem lauksaimniekiem.

Plašāk: <https://saite.lv/Ysg>



### **Virspārraudzības datu pārbaudi veiks īpaši izveidota speciālistu grupa**

Valdība apstiprinājusi grozījumus gaļas liellopu pārraudzības un snieguma pārbaudes kārtībā, precizējot šķirnes lauksaimniecības dzīvnieku audzētāju biedrības īstenotās snieguma pārbaudes datu virspārraudzības nosacījumus un gaļas liellopu pārraudzības uzsākšanas un pārtraukšanas nosacījumus.

Plašāk: <https://saite.lv/mEb>



### **Aicinām apmeklēt lauka dienu piena lopkopības saimniecībā**

LLKC sadarbībā ar piena lopkopības saimniecību SIA "Lestene", Zemnieku saeimu un LBTU 20. jūlijā aicina apmeklēt demonstrējuma lauka dienu par ketozes ārstēšanu un profilakses pasākumiem, izmantojot dažādas ārstēšanas metodes.

Plašāk: <https://saite.lv/mlu>



### **Plūdu risku mazināšanā ieguldīs Atveseļošanas fonda investīcijas**

Valdība apstiprinājusi noteikumus par investīcijām plūdu risku mazināšanas infrastruktūrā, nosakot Eiropas Atveseļošanas fonda finansējuma īstenošanas un uzraudzības kārtību Latvijas valsts polderu sūkņu staciju, valsts aizsargdambju un lēni plūstošo jeb potamālo upju regulēto posmu atjaunošanā.

Plašāk: <https://saite.lv/yUL>



ZIVSAIMNIECĪBAS TĪKLS

# ZIVJU E-LAPA

## Nedēļas aktualitātes



### **Zivsaimniekiem turpinās daļēji kompensēt papildu izmaksu kāpumu**

Valdība ceturtdien, 13. jūlijā, apstiprinājusi grozījumus valsts un Eiropas Savienības atbalsta piešķiršanas kārtībā Rīcības programmas zivsaimniecības attīstībai 2014.-2020. gadam pasākumā "Tirdzniecības pasākumi", lemjot daļēji kompensēt papildu izmaksas, ko zivsaimniekiem izraisījis Krievijas karš Ukrainā.

Plašāk: <https://saite.lv/Czf>





### Koku ciršanas apjomi jūnijā

Valsts meža dienests, administrējot koksnes resursu ieguvi mežā, 2023. gada jūnijā izsniedzis apliecinājumus saimnieciskās darbības veikšanai 4556 cirsmās.

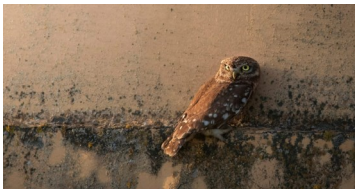
Plašāk: <https://ej.uz/v7de>



### Stājas spēkā ES Atmežošanas regula

2023. gada 29. jūnijā stājas spēkā ES Regula par produktiem, kas nav saistīti ar atmežošanu (EUDR). Saskaņā ar šo regulu ikvienam uzņēmējam vai tirgotājam, kas ES tirgū laiž reglamentētās preces vai eksportē, ir jāspēj pierādīt, ka šo produktu izcelsme nav no neseno atmežotām zemēm vai ka produkti nav veicinājuši mežu degradāciju.

Plašāk: <https://ej.uz/gzn3>



### Teju pēc 40 gadu pārtraukuma Latvijā konstatēts ligzdojošs mājas apogu pāris

Teju pēc četrdesmit gadu pārtraukuma Latvijā ir konstatēts ligzdojošu mājas apogu pāris, kas pašreiz jaunatklātajā ligzdvietā Zemgalē jau aprūpē savus pēcnācējus.

Plašāk: <https://ej.uz/smhs>



### Medību sezonā atļauts nomedīt 300 vilkus

15. jūlijā sākas vilku medību sezona. Valsts meža dienests noteicis pieļaujamo vilku nomedīšanas apjomu 300 dzīvnieku apmērā. Vilku populācijas stāvoklis Latvijā ir stabils un medības to nepasliktina.

Plašāk: <https://ej.uz/qo8b>



### Staltbriežu mednieki lietotnes "Mednis" līgumus var pieteikt līdz 14. jūlijam

Šā gada 15. jūlijā sākas staltbriežu govju un teļu medību sezona. Tādēļ tiem medību tiesību lietotājiem, kuri plāno nomedītos staltbriežus reģistrēt lietotnē "Mednis", pieteikums administratīvā līguma slēgšanai ir jāiesniedz līdz 14.07.2023.

Plašāk: <https://ej.uz/p9z4>



### Latvijā vēl vienai lapsai konstatēta putnu gripa

Pārtikas un veterinārais dienests (PVD) informē, ka Jēkabpilī atrastai mirušai lapsai ir laboratoriski apstiprināta putnu gripa. Līdz ar to šobrīd Latvijā konstatēti jau divi gadījumi, kad ar putnu gripu saslimuši un miruši zīdītāji – Daugavpilī un Jēkabpilī.

Plašāk: <https://ej.uz/6h1c>



### Notiks mednieku festivāls "Minhauzens 2023"

Laikā, kad vasara iegājusi otrajā pusē, pienācis laiks gatavoties vienam no notikumiem mednieku dzīvē, proti, gadskārtējam mednieku festivālam „Minhauzens”, kas notiks 4. un 5. augustā.

Plašāk: <https://ej.uz/ag9e>



### Aicina uz Sikspārņu nakti Ķemeros, Lielstraupē un Dundagā

Sikspārnis ir noslēpumains nakts dzīvnieks un vienīgais Latvijas lidojošais zīdītājs. To tuvāk iepazīt aicina Dabas aizsardzības pārvalde, organizējot Sikspārņu nakti.

Plašāk: <https://ej.uz/sxcv>



\* MKPC aicina apgūt mežsaimniecības kursus tālmācībā <https://talmaciba/Mezsaimnieciba>.

Sagatavoja Līga Solosteja, MKPC

## SEKOJIET JAUNUMIEM!



facebook.com/LLKIC



@LLKC\_Iv

[www.llkc.lv](http://www.llkc.lv)

[www.laukutikls.lv](http://www.laukutikls.lv)



LATVIJAS LAUKU  
KONSULTĀCIJU UN  
IZGLĪTĪBAS CENTRS



Lauku tīkls



MKPC



ZIVSAIMNIECĪBAS TĪKLS

NACIONĀLAIS  
ATTĪSTĪBAS  
PLĀNS 2020



EIROPAS SAVIENĪBA  
EIROPA INVESTĒ LAUKU APVIDOS  
Eiropas Lauksaimniecības fonds  
lauku attīstībai

“Lauku E-Lapa” sagatavota LLKC Apgādā, vadītāja Iveta Tomsone, redaktore Dace Millere,  
Andras Eriņas salikums.