

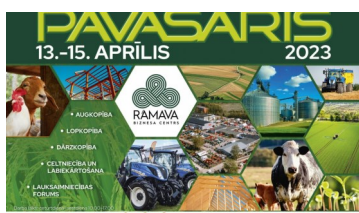
LAUKSAIMNIECĪBA



Iznācis "Lauku Lapas" aprīļa numurs

Informatīvā izdevuma "Lauku Lapa" aprīļa numurā reportāža par ikgadējā konkursa "Laukiem būt!" norisi – iepazīstinām ar laureātu idejām, kas sola interesantu projektu īstenošanu laukos trīs kategorijās. Speciālisti rubrikā "ES atbalsts 2023" turpina skaidrot jaunus atbalsta nosacījumus Labās pieredzes stāsti: Varakļānu novada z/s "Piekalnes"; atbalsts uzņēmējdarbībai un mājražošānai Valmieras novadā; Zanderu saimniecība Vārmes novadā.

Plašāk: <https://saite.lv/jtZ>



Rāmavā – jaunākā informācija par norisēm lauksaimniecībā

Jau otro gadu Rāmavas Lauksaimniecības biznesa izstādē "Pavasaris" Zemkopības ministrija un nozares iestādes ir pārstāvētas vienotā iestāžu kopīgajā stendā, kur piedalās arī LLKC. Izstāde "Pavasaris 2023" atvērta līdz 15. aprīlim, no pulksten 10 līdz 17 Biznesa centrā "Rāmava" Valdlaučos, Ķekavas novadā. Plašāka informācija www.ramava.lv.

Plašāk: <https://saite.lv/Ydg>



LAD maksā valsts atbalstu ciltsdarbam piensaimniecībā

Lauku atbalsta dienests 14. aprīlī uzsāk izmaksāt ciltsdarba maksājumu piensaimniecības nozarei. Atbalstu saņems 2540 saimniecības par 94 417 govīm 8,7 miljonu eiro apmērā. Maksājumu saņem saimniecības par ciltsgrāmatā ierakstītām govīm un pārraudzībā esošām Latvijas brūnajām un Latvijas zilās šķirnes govīm.

Plašāk: <https://saite.lv/Egl>



Aicinām pieteikties bioloģiskās graudkopības interešu grupā

Organizē bioloģiskās graudkopības saimniecību interešu grupu Vidzemē "Galveno graudaugu kultūraugu audzēšanas efektivitātes kāpināšana bioloģiskajās saimniecībās". Interešu grupu veidos piecas līdz septiņas bioloģisko graudkopību praktizējošas saimniecības. Interešu grupu vadīs augkopības konsultante LLKC Vides nodaļā Ilze Andersone.

Plašāk: <https://saite.lv/GBg>



Vidzemnieki var pieteikties interešu grupā par bioloģisko dārzenkopību

LLKC Vides nodaļa organizē bioloģiskās dārzenkopības saimniecību interešu grupu Vidzemē "Galveno dārzenku kultūraugu audzēšanas efektivitātes kāpināšana bioloģiskajās saimniecībās". Interešu grupu veidos piecas bioloģisko dārzenkopību praktizējošas saimniecības. Interešu grupu vadīs LLKC Vides nodaļas vecākais speciālists dārzenkopībā Māris Narvils.

Plašāk: <https://saite.lv/SrN>



Lauka diena par starpatnešanās intervāla samazināšanu

LLKC sadarbībā ar SIA "3DPRO", GLAB un AREI 20. aprīlī aicina apmeklēt demonstrējuma lauka dienu par starpatnešanās intervāla samazināšanas iespējām bioloģiskā saimniekošanā. Pasākums notiks Ērgļu saietā namā, Rīgas iela 5, Madonas novadā; otrā daļa – SIA "3DPRO" novietnē.

Plašāk: <https://saite.lv/xDu>



Atkārtota iespēja saņemt finansējumu invazīvo sugu ierobežošanai
Līdz 28. aprīlim ikviens aicināts pieteikt savu projektu invazīvo sugu ierobežošanai papildus izsludinātajā grantu konkursa otrajā kārtā, ko sadarībā ar Daugavpils Universitāti un Dabas aizsardzības pārvaldi rīko Latvijas Lauku konsultāciju un izglītības centrs.
Plašāk: <https://saite.lv/WdGK>



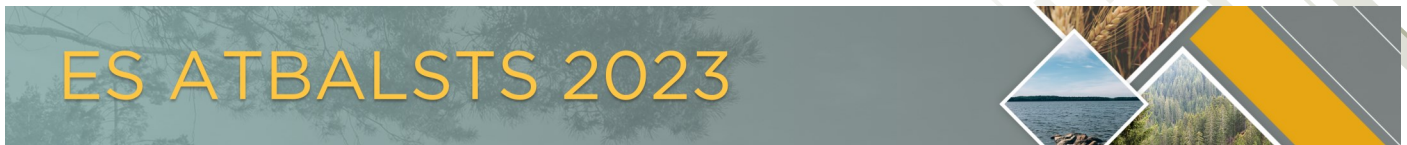
Precizētas prasības uzņēmumiem, kas piegādā mājputnu olas
Valdība otrdien, 11. aprīlī, apstiprinājusi grozījumus MK noteikumu projektā "Prasības mazumtirdzniecības uzņēmumiem, kas piegādā mājputnu olas vai ziedo dzīvnieku izcelsmes pārtiku". Minētie grozījumi atļaus ziedot vai piegādāt mājputnu olas, kas nav mājas vistu sugas putnu olas, sākot ar 29. dienu pēc izdēšanas. Vienlaikus paredzēts paplašināt to dzīvnieku izcelsmes produktu klāstu, kurus derīguma termiņa laikā atļauts sasaldēt ziedošanas vajadzībām.
Plašāk: <https://saite.lv/caq>



Apkopos datus par oglekļa izmaiņām lauksaimniecības zemē
Valdība otrdien, 11. aprīlī, apstiprinājusi kārtību informācijas ieguvei un apkopošanai par oglekļa monitoringu lauksaimniecībā izmantojamā zemē, lai noteiktu datu par oglekļa uzkrājumu un tā izmaiņām lauksaimniecības zemē Latvijā uzkrāšanu un uzturēšanu.
Plašāk: <https://saite.lv/rio>



Aprīlī sākas sezonas laukstrādnieku reģistrācijas sezona
No 1. aprīļa sākas šā gada sezonas laukstrādnieku reģistrācijas periods, kas ilgs līdz 30. novembrim. Sezonas laukstrādniekus var nodarbināt tādos darbos kā augļkoku, ogulāju un dārzeņu sēja vai stādīšana, sējumu un stādījumu kopšana, ražas novākšana, augļu, ogu un dārzeņu šķīrošana, akmeņu lasīšanas darbos, lai nodrošinātu lauksaimniecības zemes sagatavošanu produkcijas ražošanai (aršana, sēšana, ražas novākšana u.tml.).
Plašāk: <https://saite.lv/GBR>



KLP pasākumi no 2023. gada – atbildes un skaidrojumi
Lai veicinātu lauksaimnieku izpratni par jaunajiem atbalsta maksājumiem un to saņemšanas nosacījumiem, Zemkopības ministrija sadarībā ar Latvijas Lauku konsultāciju un izglītības centru, Lauku atbalsta dienestu un Valsts augu aizsardzības dienestu izveidojusi skaidrojumus un atbildes uz lauksaimnieku jautājumiem.
Plašāk: <https://saite.lv/GVc>



Atskaišu termiņi	
17.04.	Darba devēja ziņojums par martu.
17.04.	Pašnodarbinātā ziņojums par 1. ceturksni.
17.04.	Paziņojums par fiziskajām personām izmaksātajām summām martā.
17.04.	Deklarācija par skaidrā naudā veiktajiem darījumiem martā.
17.04.	Pašnodarbinātā informācija par prognozētajiem ienākumiem 2. ceturksnī, lai netiktu aprēķinātas minimālās sociālās apdrošināšanas iemaksas (ja nav iesniegts par gadu kopumā).
20.04.	PVN deklarācija par martu/1. ceturksni.
20.04.	UIN deklarācija par martu/1. ceturksni.
20.04.	DRN pārskats par 1. ceturksni.



ZIVSAIMNIECĪBAS TĪKLS

ZIVJU E-LAPA

Nedēļas aktualitātes



Investīcijas zvejas un akvakultūras produktu apstrādē

No šī gada 11. maija līdz 15. decembrim norisināsies pirmās kārtas projektu iesniegumu pieņemšana pasākumā "Investīcijas zvejas un akvakultūras produktu apstrādē". Pieejamais finansējums pirmajai kārtai ir 10 miljoni eiro. Pasākuma mērķis ir ilgtspējīgu akvakultūras darbību veicināšana, jo īpaši akvakultūras ražošanas konkurētspējas stiprināšana.

Plašāk: <https://saite.lv/rET>



E-ČIEKURS

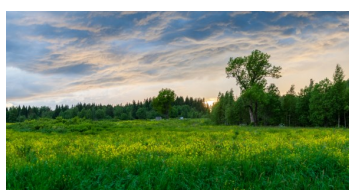
Nedēļas aktualitātes



Meža dienu pasākumi 2023

Kā jau katru gadu, arī šogad Meža dienu ietvaros tiek piedāvāta plaša pasākumu programma, no kuriem iecienītākie un daudzveidīgākie solās būt četri.

Plašāk: <https://saite.lv/BBj>



Kas ir zemes balles, un kur tās var apskatīt?

Lauksaimniecībā izmantojamās zemes un meža zemes kvalitāte parāda zemes produktivitāti, ko augsne var dot īpašniekam, ja tā tiek pareizi apstrādāta un izmantota. Gan lauksaimniecības, gan meža zemei kvalitāti visbūtiskāk ietekmē augsnes veids un augsnes mehāniskais sastāvs.

Plašāk: <https://saite.lv/YCe>



Nomedītie nelimitētie dzīvnieki joprojām jāreģistrē žurnālā

Neraugoties uz to, ka nomedītos nelimitētos medījumos dzīvniekus pašlaik iespējams reģistrēt lietotnē "Mednis", Valsts meža dienests atgādina, ka tie joprojām jāreģistrē arī nomedīto dzīvnieku reģistrācijas žurnālā.

Plašāk: <https://saite.lv/ssw>



Meža dienestam nopietns papildinājums meža ugunsdzēsībai

Šogad Valsts meža dienests papildinās savu autoparku ar piecām jaunām meža ugunsdzēsības autocisternām VOLVO FMX 6 X 6. Vienu no tām 13. aprīlī saņem Zemgales virsmežniecība, auto dislokācijas vieta būs Jelgava.

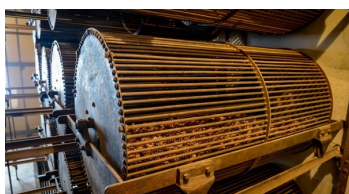
Plašāk: <https://saite.lv/LzG>



Aicina iesniegt vides projektu pieteikumus

Latvijas vides aizsardzības fonda administrācija saskaņā ar fonda padomes 2023. gada 6. aprīļa sēdes lēmumu izsludina projektu konkursu aktivitātē "Sugu un biotopu stāvokļa uzlabošanas pasākumi".

Plašāk: <https://saite.lv/IVE>



LVM Vijciema čiekurkaltē sāka čiekuru žāvēšana

Vēsturiskajā LVM Vijciema čiekurkaltē sāka šogad ievāktu čiekuru žāvēšana. Ikviens interesents no 12. aprīļa aicināts lūkot vēsturisko čiekurkalti darbībā – kā sprakšķ čiekuri žāvēšanas cilindros un kā no čiekuriem birst laukā sēklas.

Plašāk: <https://saite.lv/KmR>

Informatīvie semināri: <https://saite.lv/yWXft>

Norises laiks	Semināra tēma	Norises vieta	Kontaktinformācija
18. aprīlis plkst. 10.00-14.40	No sēklas līdz stādam – seminārs par meža stādiem un stādīšanu Programma	LVM Sēklas un stādi Pārupes iela 4, Jaunkalsnava, Madonas novads	MKPC Sēlijas nodaļa Inese Ozoliņa Tāl.26534704 inese.ozolina@mkpc.lkk.lv
18. aprīlis plkst. 15.00-18.15	Egļu astonezību mizgrauža izplatības riski un ierobežošanas pasākumi Programma	Tārgales skola, Tārgales pagasts, Ventspils novads	MKPC Ziemeļkurzemes nodaļa Valdis Usne Tāl. 26438175 valdis.usne@mkpc.lkk.lv
19. aprīlis plkst. 10.00-13.40	Egļu astonezību mizgrauža izplatība, kaitēkļa mazināšanas iespējas, aktualitātes saistībā ar izsludināto ārkārtas situāciju Programma	Saieta laukums 1, 2. st. zāle, Madona, Madonas novads	MKPC Madonas nodaļa Mairita Bondare Tāl. 28381176 mairita.bondare@mkpc.lkk.lv
20. aprīlis plkst. 15.00-18.15	Egļu astonezību mizgrauža izplatības riski un ierobežošanas pasākumi Programma	Krišjāņa Valdemāra iela 21 a, Talsi, Talsu novads	MKPC Ziemeļkurzemes nodaļa Valdis Usne Tāl. 26438175 valdis.usne@mkpc.lkk.lv
20. aprīlis plkst. 16.00-18.05	Saimnieciski nozīmīgo koku sugu nākotnes perspektīvas privāto mežu apsaimniekošanā Latvijā Programma	Zoom platforma	MKPC Saldus nodaļa Lidija Bredovska Tāl. 26566260 lidija.bredovska@mkpc.lkk.lv
24. aprīlis plkst. 15.00-18.15	Egļu astonezību mizgrauža izplatības riski un ierobežošanas pasākumi Programma	Ed. Veidenbauma iela 9, Tukums, Tukuma novads	MKPC Ziemeļkurzemes nodaļa Valdis Usne Tāl. 26438175 valdis.usne@mkpc.lkk.lv

Izglītojošie semināri: <https://saite.lv/yWXft>

Norises laiks	Semināra tēma	Norises vieta	Kontaktinformācija
25. aprīlis plkst. 10.00-13.10	Plantāciju un kokaugu stādījumu ierīkošanas un apsaimniekošanas metodes, izstrāde zemes ilgstpējīgai apsaimniekošanai Programma	Zoom platforma	MKPC Dienvidkurzemes nodaļa Agrita Šēnberga Tāl. 29285111 agrita.senberga@mkpc.lkk.lv



* MKPC aicina apgūt mežsaimniecības kursus tālmācībā <https://talmaciba/Mezsaimnieciba>.

Sagatavoja Olga Šteinberga, MKPC

SEKOJIET JAUNUMIEM!



facebook.com/LLKIC



@LLKC_Iv

www.llkc.lv

www.laukutikls.lv



Līdzfinansē
Eiropas Savienība

2027



LATVIJAS LAUKU
KONSULTĀCIJU UN
IZGLĪTĪBAS CENTRS



Lauku tīkls



MKPC



ZIVSAIMNIECĪBAS TĪKLS

„Lauku E-Lapa” sagatavota LLKC Apgādā, vadītāja Iveta Tomšone, redaktore Dace Millere,
Andras Eriņas salikums.