

13.10.2017 Nr. 41 (166)

Publicitātes foto

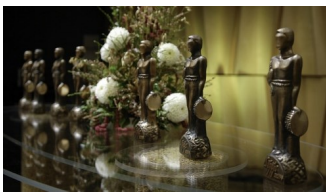
LAUKSAIMNIECĪBA



Zemkopības ministrijas 2018. gada budžets

Valdība 10. oktobrī apstiprināja 2018. gada valsts budžeta likumprojektu. Zemkopības ministrijas nākamā gada budžets ir 667,8 miljoni eiro (579,1 miljons eiro – ES fondi attīstībai, 88,7 miljoni eiro – pamatfunkciju īstenošanai).

Plašāk: <http://ejuz.lv/g9q>



Šodien konkursa "Sējējs 2017" tiešraide

Šodien kultūras pilī "Ziemeļblāzma", Rīgā notiks Zemkopības ministrijas rīkotā lauksaimnieku vidū iecienītā konkursa "Sējējs 2017" noslēguma pasākums, kurā svinīgi sveiks šā gada labākos lauksaimniekus. Konkursa laureātu godināšana sāksies pulksten 18, un to būs iespēja vērot tiešraidē Latvijas Reģionu televīzijā "Re:TV".

Plašāk: <http://ejuz.lv/g9l>



Abonējiet "Lauku Lapu" un "Latvijas Lopkopi"!

Abonējiet 2018. gadam LLKC izdevumus! "Lauku Lapa" stāsta par aktualitātēm lauku attīstībā, uzņēmējdarbībā un lauksaimniecībā. „Latvijas Lopkopis” ir vienīgais specializētais izdevums Latvijā, kas informē par aktualitātēm piena un gaļas lopkopībā, kā arī zirgkopībā un putnkopībā. Abi izdevumi iznāk reizi mēnesī.

Plašāk: <http://ejuz.lv/g6a>



Par plūdus cietušajām griķu un kukurūzas platībām

LAD vērš uzmanību uz to, ka ir mainīts termiņš, kad lauksaimniekiem jāiesniedz pieteikumi par ārkārtas teritorijā spēcīgajās lietavās un plūdus cietušajām platībām, kur iesēti griķi un kukurūza. LAD pieteikumus pieņems līdz 13. oktobrim (sākotnēji tika plānots līdz 15. oktobrim).

Plašāk: <http://ejuz.lv/g9t>



Atbalsts augļu ražotājiem saglabāsies

Zemkopības ministrija ir sagatavojusi noteikumus par augļu un dārzeņu ražotāju organizācijām, ko valdība 10. oktobrī akceptēja. Noteikumi paredz plašāku atbalsttiesīgo pasākumu sarakstu, kā arī precīzē nosacījumus ES atbalsta saņemšanai.

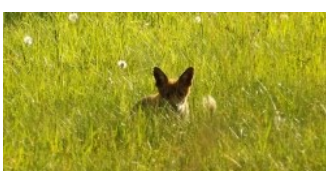
Plašāk: <http://ejuz.lv/g9p>



Kooperatīvi aicina veidot vienotu atbalsta sistēmu

Latvijas Lauksaimniecības kooperatīvu asociācija (LLKA), reaģējot uz kooperatīvu biedru – zemnieku – pašreizējo situāciju pēc visā valstī ilgstošo lietavu nodarītajiem postījumiem tīrumos un radītajiem ražas zaudējumiem, pieprasa Latvijas valdības aktīvu rīcību, izstrādājot konstruktīvu un vienotu atbalsta mehānisma sistēmu dažādu nozaru ministriju ietvaros

Plašāk: <http://ejuz.lv/gak>



Savvaļas dzīvnieks pilsētā. Ko darīt

Sagatavots informatīvs materiāls pašvaldībām. Savvaļas dzīvnieku ienākšana apdzīvotās vietās mūsdienās ir vērtējama kā dabisks process, kuru atsevišķos gadījumos nepieciešams regulēt, lai nodrošinātu cilvēku un savvaļas sugu dzīvnieku līdzāspastāvēšanu.

Plašāk: <http://ejuz.lv/g9s>

VIETĒJĀS RĪCĪBAS GRUPAS

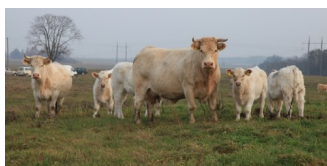


Partnerība "Kaimiņi" – par stiprām kopienām un uzņēmējdarbību

Daugavpils un Ilūkstes novadu partnerības stratēģijas galvenie mērķi ir vietējās ekonomikas stiprināšana un uzņēmējdarbībai labvēlīgas vides radīšana, kā arī vietas potenciāla attīstība, kvalitatīvas dzīves vides nodrošināšana, dabas un kultūras resursu saglabāšana un ilgtspējīga izmantošana.

Plašāk: <http://ejuz.lv/g9h>

TĀLĀKIZGLĪTĪBA



Organizē semināru gaļas liellopu pārraudzībā

Latvijas Lauku konsultāciju un izglītības centrs organizē mācības gaļas liellopu ganāmpulku pārraudzībā darba tiesību iegūšanai vienā ganāmpulkā.

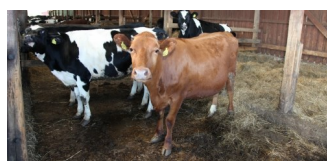
Plašāk: <http://ejuz.lv/g9m>



Komplektē mācību grupu par prasībām pārtikas uzņēmumā

Latvijas Lauku konsultāciju un izglītības centrs komplektē mācību grupu apliecības iegūšanai par minimālo higiēnas prasību apguvi pārtikas uzņēmumā.

Plašāk: <http://ejuz.lv/g9n>



Rīko semināru slaucamo govju pārraugiem

Latvijas Lauku konsultāciju un izglītības centrs organizē kvalifikācijas celšanas semināru slaucamo govju pārraugiem, kuriem piecu gadu periodā jāceļ kvalifikācija (MK noteikumi Nr. 566).

Plašāk: <http://ejuz.lv/gai>



Profesionālās izglītības apguves iespējas

Latvijas Lauku attīstības programmas 2014.-2020. gadam "Zināšanu pārneses un informācijas pasākumi" apakšpasākuma "Profesionālās izglītības un prasmju apguves pasākumi" ietvaros piedāvājam mācības lauksaimniecības un pārtikas ražošanas (izņemot zivsaimniecības produktus) nozarēs.

Plašāk: <http://ej.uz/6ged>

KALENDĀRS

Termiņi	
16. oktobris	Jāiesniedz deklarācija par ienākumu no kapitāla septembrī vai 3. ceturksnī.
16. oktobris	Jāiesniedz mikrouzņēmumu nodokļa pārskats par 3. ceturksni.
16. oktobris	Jāiesniedz deklarācija par pašnodarbinātā VSAOI par 3. ceturksni un jāiemaksā valsts budžetā.
20. oktobris	Jāiesniedz Dabas resursu nodokļa pārskats par 3. ceturksni.
20. oktobris	Jāiesniedz PVN deklarācija par 2017. gada septembri vai 3. ceturksni.



Izdodas nepieļaut būtisku mencu zvejas samazinājumu

ES Lauksaimniecības un zivsaimniecības ministru padomē Luksemburgā pirmdien, 9. oktobrī, apstiprinātas nozvejas kvotas Baltijas jūrā 2018. gadam.

Plašāk: <http://ejuz.lv/g9o>



E-ČIEKURS

Nedēļas aktualitātes



Iznācis jaunais rudens izdevums "Čiekurs"

Izdots rudens "Čiekurs" – informatīvais izdevums meža īpašniekiem.

Plašāk: <http://ej.uz/wrm2>



Turpinās pieteikšanās bezmaksas konsultācijām

LLKC Meža konsultāciju pakalpojumu centrs turpina konsultāciju projekta īstenošanu Latvijas lauku attīstības programmas 2014.-2020. gadam ietvaros. Meža īpašniekiem ir iespēja saņemt bezmaksas konsultācijas par noteiktiem meža apsaimniekošanas jautājumiem.

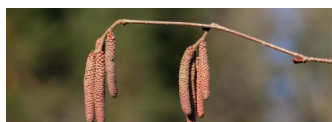
Plašāk: <http://ej.uz/zubd>



Konference par meža ilgtspējīgu apsaimniekošanu

Aicinām uz otro starptautisko konferenci "Meža ilgtspējīga apsaimniekošana Baltijas reģionā. Zeme un cilvēks – līdzsvarotā mijiedarbībā", kuru 9. novembrī rīko Latvijas Mežu sertifikācijas padome sadarbībā ar Daugavpils universitāti un Latvijas Valsts mežzinātnes institūtu "Silava".

Plašāk: <http://ej.uz/m5wx>



Aicinām uz semināriem par meža apsaimniekošanu

Meža konsultāciju pakalpojumu centrs sāk rudens informatīvo semināru ciklu par aktualitātēm meža apsaimniekošanā.

Plašāk: <http://ej.uz/ixnj>

PLĀNOTIE SEMINĀRI



Datums	Nosaukums	Norises vieta	Kontaktinformācija
14. oktobrī	ES atbalsts mežiem, aktualitātes par MK noteikumiem. Dabas skaitīšana Latvijā	Kalna Gavieši, Amatas novads Sākums plkst. 10.00	MKPC Cēsu nodaļa Laila Šestakovska, mob. 28323647

20. oktobrī	ES atbalsta pasākuma "Ieguldījumi meža platību paplašināšanā un meža dzīvotspējas uzlabošanā" realizācijas iespējas	Saimniecība "Birtaliņas", Ļustiki, Cīblas novads Sākums plkst. 10.00	MKPC Ludzas nodaļa Ludvigs Karvelis, mob. 29411165
-------------	---	---	--

Par plānotajiem informatīvajiem semināriem (konkrētām tēmām, norises vietām, laikiem un datumiem) var interesēties MKPC mājaslapā vai Valsts Lauku tīkla mājaslapā, vai, sazinoties ar MKPC speciālistiem.



LATVIJAS LAUKU
KONSULTĀCIJU UN
IZGLĪTĪBAS CENTRS



Lauku tīkls



LLKC
MKPC



ZIVSAIMNIECĪBAS TĪKLS

NACIONĀLAIS
ATTĪSTĪBAS
PLĀNS 2020



EIROPAS SAVIENĪBA
EIROPA INVESTĒ LAUKU APVIDOS
Eiropas Lauksaimniecības fonds
lauku attīstībai

SEKOJIET JAUNUMIEM!



facebook.com/LLKIC



@LLKC_Iv



draugiem.lv/LLKC

www.llkc.lv

www.laukutikls.lv



"Lauku E-Lapa" sagatavota LLKC Apgādā, vadītāja Iveta Tomsone, redaktore Dace Millere, Liegas Ozolas salikums.