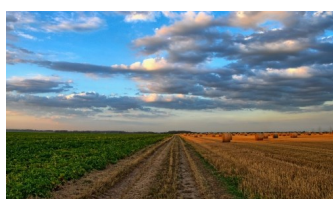


LAUKSAIMNIECĪBA



LLKC palīdz platībmaksājumu pieteikumu sagatavošanā

No 11. aprīļa līdz 22. maijam lauksaimnieki var pieteikties platību maksājumiem, iesniedzot Vienoto iesniegumu. Līdz 22. maijam Vienotais iesniegums elektroniski jāiesniedz Lauku atbalsta dienesta Elektroniskajā pieteikšanās sistēmā. Atbalstu platībmaksājumu pieteikumu sagatavošanā sniegs arī LLKC, un konsultantu saraksts publicēts LLKC mājaslapā.

Plašāk: <http://ejuz.lv/j1t>

Lauku Lapa



Iznākusi aprīļa "Lauku Lapa"

Iznācis LLKC informatīvā izdevuma "Lauku Lapa" aprīļa numurs. Tajā nosaucam LLKC rīkotā konkursa "Laukiem būt!" 2018. gada uzvarētājus, sniedzam komentārus par vairākiem jautājumiem nodokļu jomā, informējam par bruto segumu aprēķiniem lauksaimniecībā par 2017. gadu u. c.

Plašāk: <http://ejuz.lv/j1w>



Izmaiņas dzīvnieku audzēšanas un ciltsdarba regulējumā

No 2018. gada 1. novembra ES dalībvalstīs, tostarp Latvijai, jāpiemēro Dzīvnieku audzēšanas regula, kuras mērķis ir uzlabot tīršķirnes lauksaimniecības dzīvnieku audzēšanas sistēmas, kā arī piemērot vienotus nosacījumus visās ES dalībvalstīs.

Plašāk: <http://ejuz.lv/j1y>



Samazināts traktortehnikas vadītāju kategoriju skaits

Saeima 12. aprīlī apstiprināja grozījumus Ceļu satiksmes likumā, kas paredz samazināt traktortehnikas vadītāju kategoriju skaitu un paredz atbrīvot no pirmreizējās valsts tehniskās apskates uz 24 mēnešiem visu traktortehniku, ja reģistrācijas brīdī tehnikas motora darba ilgums nepārsniedz 250 motostundas.

Plašāk: <http://ejuz.lv/j1z>

GRĀMATVEDĪBA UN NODOKĻI



Publicēti grozījumi noteikumos par grāmatvedību

Publicēti grozījumi noteikumos par grāmatvedību, precizējot inventarizācijas noteikumus, paredzot iespēju uzņēmumam pašam noteikt pašizmaksas aprēķināšanas kārtību.

Plašāk: <http://ejuz.lv/j2c>

IESPĒJAS JAUNIEŠIEM





Notiks Mazpulku vadītāju skola

Biedrība "Latvijas Mazpulki" ar Izglītības un zinātnes ministrijas atbalstu aicina kļūt par dalībniekiem jauno Mazpulku vadītāju vasaras skolā. Visas apmācības ir bez maksas. Lai kļūtu par Mazpulku vadītāju skolas dalībnieku, piesakies līdz 23. aprīlim.

Plašāk: <http://ejuz.lv/j24>



Sociālās uzņēmējdarbības forums 2018

Latvijas Sociālās uzņēmējdarbības asociācija un Fonds atvērta sabiedrībai "DOTS" ielūdz uz "Sociālās uzņēmējdarbības forumu 2018" 6. maijā plkst. 9 "RISEBA" Arhitektūras un mediju centrā H2O 6, Durbes ielā 4, Rīgā. Šī gada Foruma tēma – Investīciju piesaiste.

Plašāk: <http://ejuz.lv/j26>

TĀLĀKIZGLĪTĪBA



Kursi gaļas šķirņu ganāmpulku pārraugiem

LLKC organizē pamatmācību kursu gaļas šķirņu ganāmpulku pārraugiem apliecības pirmreizējai ieguvei. Eksāmena kārtošana un papildus lekcijām tiks paredzēta trešā – maksas diena. Mācību norises laiks: 23.-24.04. un 2.05.2018.

Plašāk: <http://ejuz.lv/itv>



Profesionālās izglītības apguves iespējas

Latvijas Lauku attīstības programmas 2014.-2020. gadam "Zināšanu pārneses un informācijas pasākumi" apakšpasākuma "Profesionālās izglītības un prasmju apguves pasākumi" ietvaros piedāvājam mācības lauksaimniecības un pārtikas ražošanas (izņemot zivsaimniecības produktus) nozarēs.

Plašāk: <http://ej.uz/6ged>

KALENDĀRS

Termiņi	
16. aprīlis	Jāiesniedz deklarācija par ienākumu no kapitāla 1. ceturksnī.
16. aprīlis	Jāiesniedz mikrouzņēmumu nodokļa pārskats par 1. ceturksni.
16. aprīlis	Jāiesniedz deklarācija par pašnodarbinātā VSAOI par 1. ceturksni.
20. aprīlis	Jāiesniedz PVN marta deklarācija.
20. aprīlis	Uzņēmumu ienākuma nodokļa avansa maksājuma termiņš par 2018. gada aprīli.
20. aprīlis	Jāiesniedz Dabas resursu nodokļa pārskats par 1. ceturksni.



E-ČIEKURS

Nedēļas aktualitātes





Uzrunās meža īpašniekus Natura 2000 kompensācijai

Lai uzrunātu tos vairāk nekā 3000 meža īpašniekus, kuri nav pieteikušies ikgadējai "Natura 2000" kompensācijai par mežsaimnieciskās darbības aprobežojumiem īpaši aizsargājamās dabas teritorijās un mikroliegumos, LLKC Meža konsultāciju pakalpojumu centrs no 11. aprīļa, kad sākas pieteikšanās maksājumam, līdz 22. maijam, kad tā noslēgsies, mērķtiecīgi sazināsies ar šiem saimniekiem.

Plašāk: <https://ej.uz/lrdy>



Mazinās savvaļas medījamo dzīvnieku postījumus

Valdība 10. aprīlī atbalstījusi ZM sagatavotās izmaiņas noteikumos par medījamo dzīvnieku nodarīto zaudējumu noteikšanu un medību koordinācijas komisijām. Izmaiņas noteikumos sagatavotas, lai uzlabotu Medību koordinācijas komisiju (MKK) darbību savvaļas medījamo dzīvnieku postījumu samazināšanā un novēršanā.

Plašāk: <http://ejuz.lv/j2m>



Mežs ienāk Jelgavā

LLU Meža fakultāte "Meža dienu 2018" ietvaros 18. aprīlī no plkst. 10 organizē pasākumu "Mežs ienāk Jelgavā". Norises vieta: LLU Meža fakultāte, fakultātei piegulošā teritorija un sporta laukums, Akadēmijas iela 11, Jelgava.

Plašāk: <https://ej.uz/mzti>



ĀCM pirmo reizi konstatē mežacūkai Stendē

Pārtikas un veterinārā dienesta inspektori aizvadītajā nedēļā konstatējuši 14 jaunus Āfrikas cūku mēra gadījumus mežacūku populācijā, tostarp sērga pirmo reizi konstatēta vienai mežacūkai Stendē.

Plašāk: <https://ej.uz/bvzz>



Aicinām uz mācībām par meža atjaunošanu un ieaudzēšanu

Iestājies pavasaris, kas meža īpašniekiem ir aktīvākais meža stādīšanas un atjaunošanas laiks. Piedāvājam meža īpašniekiem atjaunot zināšanas un praktisko pieredzi meža stādīšanā. Aicinām uz mācībām "Meža atjaunošana un ieaudzēšana CO₂ piesaistei, meža reproduktīvais materiāls".

Plānotās mācības

25.-26. aprīlis	Valmiera	Andris Vīrs andris.virs@mkpc.lkc.lv mob. 226108426
26. -27. aprīlis	Preiļi	Astrīda Rudzīte astrida.rudzite@mkpc.lkc.lv mob. 26410476
27. aprīlis - 12. maijs	Iecava	Rita Daščiora rita.dasciora@mkpc.lkc.lv mob. 22019356
11., 12. maijs	Gulbene	Ilgvars Briedis ilgvars.briedis@mkpc.lkc.lv mob. 26314426

Plašāk: <https://ej.uz/gncx>

PLĀNOTIE SEMINĀRI



Datums	Nosaukums	Norises vieta	Kontaktinformācija
24. aprīlī	Aktualitātes par ES atbalstu mežiem	Kuldīgas nov., Vārmes pag., Jauniešu iniciatīvu centrs "Gaismas" Sākums plkst. 9.00	MKPC Dienvidkurzemes, Maruta Pragulbicka, mob. 20222041

Par plānotajiem informatīvajiem semināriem (konkrētām tēmām, norises vietām, laikiem un datumiem) var interesēties MKPC mājaslapā vai Valsts Lauku tīkla mājaslapā, vai, sazinoties ar MKPC speciālistiem.

SEKOJIET JAUNUMIEM!



facebook.com/LLKIC



@LLKC_lv



draugiem.lv/LLKC

www.llkc.lv

www.laukutikls.lv



LATVIJAS LAUKU
KONSULTĀCIJU UN
IZGLĪTĪBAS CENTRS



Lauku tikls



MKPC



ZIVSAIMNIECĪBAS TĪKLS

NACIONĀLAIS
ATTĪSTĪBAS
PLĀNS 2020



EIROPAS SAVIENĪBA
EIROPA INVESTĒ LAUKU APVIDOS
Eiropas Lauksaimniecības fonds
lauku attīstībai

“Lauku E-Lapa” sagatavota LLKC Apgādā, vadītāja Iveta Tomsone, redaktore Dace Millere,
Liegas Ozolas salikums.