

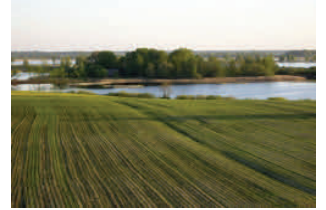
12.12.2014.

Foto: Publicitātes foto

LAUKSAIMNIECĪBA

Lauksaimnieki aicināti iepazīties ar zaļināšanas prasībām

Zemkopības ministrija aicina lauksaimniekus pievērst uzmanību izmaiņām tiešo maksājumu saņemšanas nosacījumos, kas lauksaimniekiem obligāti jāņem vērā, nākamā gada sējumu struktūru. Konsultēties par jauno maksājumu par klimatam un videi plānojot labvēlīgu lauksaimniecības praksi jeb zaļināšanas maksājumu var LLKC lauku konsultāciju birojos. Plašāka informācija: <http://ejuz.lv/10q>



Valdība palielina LLKC pamatkapitālu

Lai arī turpmāk SIA „Latvijas Lauku konsultāciju un izglītības centrs” (LLKC) ar saviem sniegtajiem pakalpojumiem veicinātu Latvijas lauku teritorijas attīstību un sekmētu jaunu darbavietu radīšanu, un lai lauku uzņēmēji, izmantojot LLKC pakalpojumus, palielinātu savu efektivitāti un konkurētspēju, ir jāveicina arī paša LLKC kā uzņēmuma attīstība un konkurētspēja.

Plašāka informācija: <http://ejuz.lv/10s>

Lauksaimniecības zemes ierīkošanai mežā nebūs nepieciešama atļauja

Zemkopības ministrija sagatavojusi grozījumus noteikumos, kas paredz kārtību, kādā lauksaimniecībā izmantojamo zemi ierīko mežā. Grozījumi noteikumos paredz, ka Lauksaimniecības zemes ierīkošanai plantāciju mežā nebūs nepieciešama atļauja.

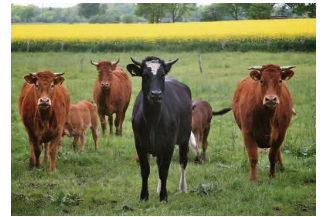
Plašāka informācija: <http://ejuz.lv/10u>



LAD uzsācis izmaksāt atbalstu par ciltsdarbu piena šķirņu ganāmpulkos

Lauku atbalsta dienests ir uzsācis izmaksāt atbalstu par ciltsdarbu piena šķirņu ganāmpulkos pasākumā „Valsts atbalsts par piena šķirņu slaucamo govju produktivitātes datu izvērtēšanu.”

Plašāka informācija: <http://ejuz.lv/10v>



ZIVSAIMNIECĪBA

Noteikta ražotāju grupu atzīšanas kārtība zivsaimniecībā

Valdība 9. decembrī atbalstīja Zemkopības ministrijas sagatavoto jauno noteikumu projektu, kas nosaka zvejas un akvakultūras produktu ražotāju grupu atzīšanas kritērijus, kā arī to darbības nosacījumus un kontroles kārtību.

Plašāka informācija: <http://ejuz.lv/10r>



DAŽĀDAS IESPĒJAS

LAD atbalsta pasākumi

Lauku atbalsta dienests atgādina, ka 15. decembrī beidzas pieteikšanās programmai “Zvejas aktivitāšu pilnīga pārtraukšana”. Savukārt 18. decembrī sākas pieteikšanās pasākumam “Ražotāju grupas”, bet 19. decembrī— pasākumam “Zvejas un akvakultūras produktu apstrāde”.

Plašāka informācija: <http://www.lad.gov.lv/lv/>

Aicinājums piedalīties seminārā par Zivju fonda pasākumiem

Zemkopības ministrijā 16. decembrī notiks seminārs par Zivju fonda pasākumu rezultātiem un projektu īstenošanas pilnveidošanu. Zemkopības ministrija aicina piedalīties visus interesentus, jo īpaši biedrību un pašvaldību darbiniekus, kuri jau ir piedalījušies Zivju fonda projektu realizēšanā, makšķernieku biedrību pārstāvjus un citus interesentus, kuri domā par šādu projektu īstenošanu nākotnē.

Plašāka informācija: <http://ejuz.lv/10t>

KALENDĀRS

Termiņi	
15. decembris	Deklarācija par ienākumu no kapitāla pieauguma novembrī.
Līdz 15. decembrim	Var iesniegt Valsts ieņēmumu dienestā pieteikumu reģistrācijai mikrouzņēmumu nodokļa maksātāja statusam 2015. gadā.

E-ČIEKURS

INFORMĀCIJA MEŽA ĪPAŠNIEKIEM



Aicinājums sabiedriskai apspriešanai

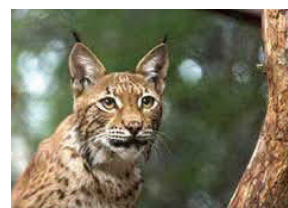
Zemkopības ministrija paziņojusi par „Meža un saistīto nozaru attīstības nostādņu 2014.–2020. gadam” (MSNP) Vides pārskata projekta sabiedrisko apspriešanu. MSNP 2020 Vides pārskata projekta sabiedriskā apspriešana notiek no 2014. gada 11. decembra līdz 2015. gada 23. janvārim. Ar MSNP 2020 un Vides pārskata projektu var iepazīties Zemkopības ministrijas mājas lapā: <http://www.zm.gov.lv>).

Izsludina pieteikšanos Medību saimniecības attīstības fonda finansējumam

Zemkopības ministrija izsludina pieteikšanos uz Medību saimniecības attīstības fonda finansējumu 2015. gadam. Kopējais pieejamais finansējums ir 141 621 eiro. Projektu īstenošanas laiks – no līguma par projekta izpildi noslēgšanas līdz 2015. gada 15. novembrim. Plašāka informācija Zemkopības ministrijas mājas lapā: <http://www.zm.gov.lv>).

Sākusies lūšu medību sezona

Valsts meža dienests ir izdevis rīkojumu, kas nosaka pieļaujamo lūšu nomedīšanas apjomu 2014./2015. gada medību sezonai –150 dzīvnieku. Lūšus atļauts medīt no 1. decembra, bet ne ilgāk par 31. martu.



Izdota „Meža gadagrāmata 2015”

Ar žurnālistes Anitas Jaunbelzeres gādību izdota „Meža gadagrāmata 2015”. Grāmata ir saturīga, ar skaistām fotogrāfijām. Tajā apkopoti svarīgākie pagājušā gada notikumi meža nozarē. Interesēties par grāmatu var pa tālruni 27047129 (Anita).



SEKOJIET JAUNUMIEM:



@LLKC_lv draugiem.lv/LLKC facebook.com/LLKIC
WEB: WWW.LLKC.LV un WWW.LAUKUTIKLS.LV

Savus ieteikumus, kā pilnveidot «Lauku Lapu»,
sūtiet uz e-pastu: lauku.lapa@llkc.lv!