

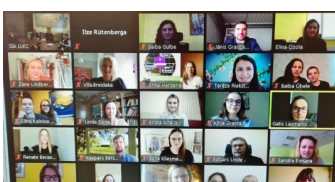
LAUKSAIMNIECĪBA



Iznācis "Lauku Lapas" marta numurs

Informatīvā izdevuma "Lauku Lapa" marta numurā publicēts tehnisko pakalpojumu cenu apkopojums par 2020. gadu, raksts par tiešās sējas pieredzi Somijā, skaidrotas nianšes gada ienākumu deklarācijas iesniegšanā par aizvadīto gadu u. c.

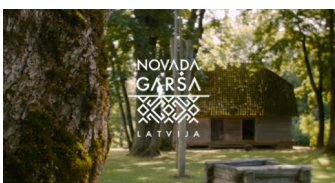
Plašāk: <https://ej.uz/y8zo>



Noskaidroti konkursa "Laukiem būt!" uzvarētāji

Konkursā "Laukiem būt!", ko jau deviņo gadu organizē Latvijas Lauku konsultāciju un izglītības centrs (LLKC), šogad galvenās balvas ieguvušas biznesa idejas par cidoniju audzēšanu un pārstrādi, bērnu grāmatu veidošanu un daudzfunkcionāla rotaļu dīvēna radīšanu.

Plašāk: <https://ej.uz/dwdf>



Katalogā www.novadagarsa.lv – jaunas iespējas!

LLKC veidotajā katalogā www.novadagarsa.lv beidzot arī saimnieki paši var labot savus profilus, kā arī kļūt par tā dalībniekiem. Vēl viens ilgi gaidīts jaunums – katalogā reģistrēties nu var arī pašmāju tirgotāji, ēdinātāji un kooperatīvās sabiedrības.

Plašāk: <https://ej.uz/nc9v>



No 7. aprīļa var pieteikties platību maksājumiem

No šā gada 7.aprīļa lauksaimnieki varēs pieteikties platību maksājumiem, Elektroniskajā pieteikšanās sistēmā (EPS) aizpildot Vienoto iesniegumu. Ņemot vērā Covid-19 izplatību un notiekto ierobežojumus darbam klātienē, visu nepieciešamo atbalstu dienests klientiem, kuri paši nevar aizpildīt informāciju EPS, sniegs arī pa tālruni.

Plašāk: <https://ej.uz/pv6p>

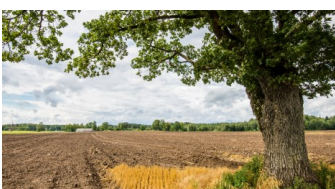
LLKC konsultantu saraksts platību maksājumu jautājumos 2021. gadā: <https://ej.uz/xo9h>



Līdz 1. aprīlim jāiesniedz pieteikums lauku bloku precizēšanai

Līdz 1. aprīlim jāiesniedz LAD Elektroniskajā pieteikšanās sistēmā (EPS) lauku bloku precizēšanas pieprasījumi par jaunu lauksaimniecības zemes gabalu iekļaušanu lauku blokos, par esošo lauku bloku precizēšanu, par jaunu ainavas elementu iekļaušanu ekoloģiski nozīmīgu platību slānī, lauksaimnieka bloka izveidi.

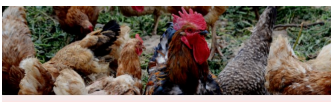
Plašāk: <https://ej.uz/cwsv>



Var pieteikties interešu grupā par bezaršanas tehnoloģijām

Tiek veidota jauna interešu grupa bioloģiskajām saimniecībām – Laukaugu audzēšanas agrotehnikas pilnveidošana bioloģiskajā saimniekošanas sistēmā – bezaršanas tehnoloģija. Tajā paredzēts apvienot saimniecības, kuras augsnes apstrādei jau tagad izmanto vai tuvākajā laikā plāno sākt izmantot bezaršanas tehnoloģijas.

Plašāk: <https://ej.uz/b362>



Reģistrācija LAD vebināram "Atbalsts biodrošības pasākumiem"

Vebinārs par biodrošību putnkopībā

Lauku atbalsta dienests kopā ar Pārtikas un veterinārā dienesta pārstāvjiem 17. martā plkst. 13.00 organizē vebināru par plānotajiem biodrošības pasākumiem putnkopības nozarē. Vebinārs notiks tiešsaistes saziņas vietnē "Zoom". Lai piedalītos vebinārā, tam jāreģistrējas, aizpildot informāciju šajā anketā: <https://forms.gle/tzjw3zYr9dJkLsA8>



ALTUM programmas – dažādām uzņēmēju vajadzībām

ALTUM aktīvi turpina nodrošināt visas ikdienas atbalsta programmas dažādām uzņēmēju vajadzībām. Tas ir finansējums biznesa uzsācējiem, mazo un vidējo uzņēmumu attīstībai un energoefektivitātes uzlabošanai, lauksaimniecības zemes iegādei un citām lauksaimnieku vajadzībām, kā arī sociālā biznesa attīstīšanai.

Plašāk: <https://ej.uz/tcd7>

KALENDĀRS

Atskaišu termiņi	
15.03.	Deklarācija par skaidras naudas darījumiem februārī.
15.03.	Paziņojums par fiziskajām personām izmaksātajām summām februārī.
17.03.	Darba devēja ziņojums (VSAOI) par februāri.

TĀLĀKIZGLĪTĪBA



Mācības par lauksaimniecības dzīvnieku pārvadāšanu

LLKC 15. martā plkst 10 Zoom platformā organizē vienas dienas mācības "Dzīvnieku pārvadāšanas noteikumi" par labturības prasībām pārvadāšanas laikā. Mācību mērķauditorija: lauksaimniecības dzīvnieku pārvadātāji, pavadoni un savākšanas centru darbinieki.

Plašāk: <https://ej.uz/bz3b>



MĀCĪBU PROGRAMMA "BIOĻOĢISKĀ LAUKSAIMNIECĪBA"

Saimniekiem bez iepriekšējas pieredzes bioloģiskajā lauksaimniecībā, atbalsta maksājumu saņemšanai, jāapgūst vismaz 160h ilgs kurss par bioloģiskās lauksaimniecības praksi un metodēm.

Nepieciešama zināšanas vai apgūt LLKC patstāvīgi- tālmācībā vai tiešsaistes mācībās LLKC reģionālajos birojos.

Pieejamas mācībās bioloģiskajā lauksaimniecībā

Lai saimnieki, kuri šogad uzņemas jaunas saistības bioloģiskajā lauksaimniecībā un kuriem šajā jomā nav pieredzes, saņemtu platību maksājumus, jāapgūst vismaz 160 stundu ilgs mācību kurss par bioloģiskās lauksaimniecības praksi un metodēm. Šādu iespēju ikvienam interesentam piedāvā LLKC rīkotās tiešsaistes mācības vai tālmācība.

Plašāk: <https://ej.uz/dvk9>



ZIVSAIMNIECĪBAS TĪKLS

ZIVJU E-LAPA

Nedēļas aktualitātes



Iznākusi marta "Zivju Lapa"

Informatīvā izdevuma "Zivju Lapa" marta numurā stāstām par to, ar kādām problēmām saskārušies zvejnieki, sākot izmantot elektronisko zvejas uzskaites sistēmu LZIKIS. Uz aktuālākajiem jautājumiem atbildes sagatavojuši ZM Zivsaimniecības departamenta speciālisti. Turpinām informēt, kā sokas, īstenojot projektu par zemūdens akustiskā raidītāja ("roņu atbaidītāja") izstrādi, izgatavojot jau otro tā prototipu, u. c.

Plašāk: <https://ej.uz/gc8g>



26. MARTĀ | PLKST. 10.00 | E-VIDĒ ZOOM

Seminārs "Zivju audzētavu bioloģiskā sertifikācija"

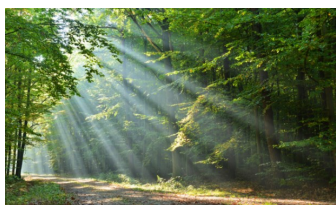
Aicinām 26. martā piedalīties tiešsaistes seminārā "Zivju audzētavu bioloģiskā sertifikācija". Seminārā tiks apskatītas zivju audzētavu bioloģiskās sertifikācijas iespējas un izaudzētās zivju produkcijas pārstrādes iespējas uz vietas saimniecībā, un realizācija gala patērētājam.

Plašāk: <https://ej.uz/rd5a>



E-ČIEKURS

Nedēļas aktualitātes



Pieteikšanās "Latvijas valsts mežu" dāvinājuma saņemšanai

Meža attīstības fonds pieņem iesniegumus AS "Latvijas valsts meži" dāvinājuma (ziedojuma) saņemšanai. Zemkopības ministrija aicina projektu iesniedzējus ievērot projektu plānos ar šo situāciju saistītos ierobežojumus (MK 2020. gada 9. jūnija noteikumus Nr. 360). Projekta īstenošanas termiņš ir š. g. 30. decembris. Iesniegums līdz š. g. 11. aprīlim (ieskaitot) iesniedz Lauku atbalsta dienesta elektroniskās pieteikšanās sistēmā.

Plašāk: <https://ej.uz/ep5h>



Aktualizēts Meža kokaudzētavu saraksts 2021

Meža konsultāciju pakalpojumu centrs sadarbībā ar Valsts meža dienestu un AS "Latvijas valsts meži" struktūrvienību "LVM Sēklas un stādi" ir aktualizējis meža kokaudzētavu sarakstu ar kontaktinformāciju un audzēto sortimentu. Šogad meža kokaudzētavās stādi pavasarī visur ir rezervēti. Meža īpašnieki aicināti savlaicīgi sazināties ar kokaudzētavām, lai precizētu stādu pieejamību un savlaicīgi veiktu pasūtījumu.

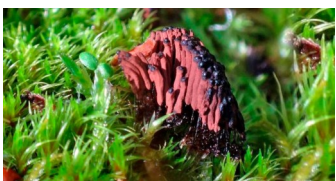
Plašāk: <https://ej.uz/wiqm>



Jābeidz meža darbi, gatavojamies stādīšanai

Iestājoties pavasarim, jābeidz pabeigt ziemā iesāktos mežizstrādes darbus. Jābeidz cirsmu izstrāde egļu audzēs, lai neizraisītu meža kaitēkļa – egļu astoņzobu mizgrauža savairošanos. Lai netraucētu meža dzīvniekus un putnus vairošanās periodā, no 1. aprīļa būs jāievēro meža darbu ierobežojumi. Padomi un ieteikumi kociņu stādīšanai mežā.

Plašāk: <https://ej.uz/sshf>



Dabas skaitītāji četros gados atklājuši 52 jaunas sugas

Dabas skaitītāji, apsekojot Latvijas pļavas, iekšzemes un piekrastes kāpas, saldūdeņus, alas, iežu atsegumus, purvus un mežus, ne vien pētīja biotopus un to stāvokli, bet arī novēroja retas sugas, tādējādi četrās sezonās kopumā atklājot 52 jaunas sugas.

Plašāk: <https://ej.uz/i4n4>



Kādēļ jāsedz enerģētiskās koksnes krautuves?

Daudzi būs pamanījuši, ka daļa no ceļmalā esošām enerģētiskās koksnes krautuvēm jeb tautā sauktām "zaru kaudzēm" ir segtas ar īpašu materiālu. Kādēļ enerģētiskās koksnes krautuves ir jāsedz un kāda nozīme šķeldu ražošanas procesā ir šo krautuvju segšanai? Viens no iemesliem – palielina enerģētisko vērtību un saglabā izmantojamību.

Plašāk: <https://ej.uz/3smj>



Tests: cik zinošs bērzu sulu tecinātājs tu esi?

Dabas veldzējošo spēku pavasarī var tvert tik daudzos veidos! Viens no tiem – ar bērzu sulām, kuras sāks tecēt jau pavisam drīz. Katram iedzīvotājam valsts mežos ir atļauts bez maksas iegūt sulas savam patēriņam, veicot vienu urbumu. LVM aicina pirms došanās dabā izpildīt testu un noskaidrot, cik zinošs bērzu sulu tecinātājs tu esi!

Plašāk: <https://ej.uz/go86>



No viena čiekura – 20 jauni koki

Kamēr ziema vēl nav atkāpusies, AS “Latvijas valsts meži” sēklu plantācijās šobrīd tiek aktīvi vākti čiekuri, lai no to sēklām audzētu kvalitatīvas un ražīgas nākotnes mežaudzes. Interesanti, ka vienā čiekurā ir aptuveni 12-25 sēklas. Vienā hektolitrā ir apmēram 560-600 gramu sēklu. Savukārt no viena kilograma sēklu var izaudzēt apmēram 120 000 koku stādu.

Plašāk: <https://ej.uz/quig>

Tuvākajā laikā MKPC plāno informatīvo semināru Zoom platformā:

Laiks	Semināra tēma	Norises vieta	Kontaktinformācija
18.03. plkst.16.00	Skolēnu un jauniešu neformālā izglītība mežsaimniecībā (skolotājiem)	Tiešsaistē Zoom platformā. Lai piedalītos seminārā, nepieciešams reģistrēties: https://forms.gle/N3AymPDMDeILPDJ26	MKPC Dienvidkurzemes nodaļa Agrita Šēnberga, tālr. 29285111 agrita.senberga@mkpc.llkc.lv MKPC Centrālais birojs Edgars Iecelnieks, tālr. 28018569 edgars.iecelnieks@mkpc.llkc.lv



* MKPC piedāvā meža īpašniekiem informatīvos e-seminārus: <http://new.llkc.lv/lv/nozares/mezsaimnieciba-apmacibas/E-Semin%C4%81ri>

* MKPC aicina apgūt mežsaimniecības kursus tālmācībā <https://talmaciba>. Mežsaimniecībā

Sagatavoja Sarmīte Grundšteine, MKPC

SEKOJIET JAUNUMIEM!



facebook.com/LLKIC



@LLKC_Iv



draugiem.lv/LLKC

www.llkc.lv

www.laukutikls.lv



LATVIJAS LAUKU
KONSULTĀCIJU UN
IZGLĪTĪBAS CENTRS



Lauku tīkls



MKPC



ZIVSAIMNIECĪBAS TĪKLS

NACIONĀLAIS
ATTĪSTĪBAS
PLĀNS 2020



EIROPAS SAVIENĪBA
EIROPA INVESTĒ LAUKU APVIDOS
Eiropas Lauksaimniecības fonds
lauku attīstībai

“Lauku E-Lapa” sagatavota LLKC Apgādā, vadītāja Iveta Tomsone, redaktore Dace Millere, Andras Eriņas salikums.