

12.02.2016.

Foto: Publicitātes foto

LAUKSAIMNIECĪBA



Aicina pieteikt pārbaudei bioloģiski vērtīgus zālājus

Dabas aizsardzības pārvalde aicina pieteikt pārbaudei bioloģiski vērtīgus zālājus, par kuru apsaimniekošanu lauksaimnieki var pretendēt uz atbalsta maksājumiem 2014. – 2020. gada LAP pasākuma „Agrovide” apakšpasākumā „Bioloģiskās daudzveidības uzturēšana zālajos”.

Plašāka informācija: <http://ej.uz/tp5a>



Pieejama informācija par LAP pasākumu kārtām

Lauku atbalsta dienests savā mājaslapā ir publicējis informāciju par Lauku attīstības programmas pasākumu provizoriskajām projektu pieņemšanas kārtām 2016. gadā.

Plašāka informācija: <http://ej.uz/rps9>



Augšņu agroķīmiskajai izpētei jāpiesakās savlaicīgi

Augu aizsardzības dienests atgādina, ka augšņu agroķīmiskā izpēte tiek veikta iesniegumu saņemšanas secībā un lauksaimniekiem jāreķinās, ka garantētais AAI izpildes termiņš ir 9 mēneši. Lūgums sekot augsnes analīžu derīguma termiņiem un savlaicīgi ieklānot pieteikšanos AAI.

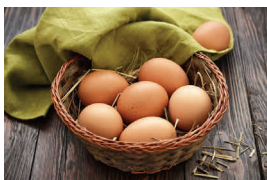
Plašāka informācija: <http://ej.uz/pog6>



Grozīta sertifikāta pagarināšanas kārtība veterināro zāļu izplatīšanai

Valdība 9. februārī pieņēma grozījumu Ministru kabineta noteikumos Nr. 387 „Kārtība, kādā izsniedz un anulē sertifikātu veterināro zāļu izplatīšanai, pagarina tā derīguma termiņu un reģistrē sertificēto personu”. Grozījums noteic, ka personām, kuras sertifikātu saņēmušas līdz 2013. gada 16. jūlijam, to pagarinās bez kvalifikācijas pārbaudes, ja persona būs apmeklējusi vismaz divus atbilstošus kvalifikācijas paaugstināšanas pasākumus.

Plašāka informācija: <http://ej.uz/opkn>



Samazināts administratīvais slogs primārās produkcijas ražotājiem

Valdība 9. februārī apstiprināja grozījumus Ministru kabineta noteikumos Nr.104 „Pārtikas uzņēmumu atzišanas un reģistrācijas kārtība”. Grozījumi paredz, ka svaigpiena, zivju un olu ražošanas uzņēmumi, kuri jau ir reģistrēti Lauksaimniecības datu centra datubāzē kā lauksaimniecības dzīvnieku novietnes vai audzētavas, būs uzskatāmi kā reģistrēti arī Pārtikas un veterinārā dienesta datubāzē kā pārtikas uzņēmumi.

Plašāka informācija: <http://ej.uz/54np>



Aptaujā ražotājus un piegādātājus

Ar šī gada 1. janvāri stājas spēkā Negodīgas mazumtirdzniecības prakses aizlieguma likums. Lai novērtētu tā ieviešanu un piemērošanu pirmajā tā darbības mēnesī, Konkurences padome aicina piegādātājus un ražotājus aizpildīt anketu.

Plašāka informācija: <http://ej.uz/5f7p>

IESPĒJAS JAUNIEŠIEM



“ŠODIEN LAUKOS”
KONKURSS

Piedalies konkursā “Šodien laukos”

Līdz ar februāra iestāšanos Latvijas Lauku konsultāciju un izglītības centrs izsludinājis konkursu “Šodien laukos”. Konkursa ietvaros deviņu mēnešu garumā skolēni tiks aicināti sekot līdzi procesiem dabā, pildīs aizraujošus uzdevumus un cīnīsies par balvām – planšētdatoriem un klases ekskursiju.

Plašāka informācija: <http://ejuz.lv/7da>



Konkurss skolēniem par interneta aplikācijām!

Bērni un jaunieši, kuriem ir interese par aplikāciju izstrādi, tiek aicināti piedalīties konkursā par drošu interneta vidi, kā rezultātā tiks radīts unikāls projekts “Interneta drošības IQ tests” aplikācija. Konkursā var startēt 12-16 gadus veci jaunieši.

Plašāka informācija: <http://ejuz.lv/7dc>



Radošs konkurss par kibervidi

Pierīgas skolēni, kas mācās 10-12. klasē, tiek aicināti pieteikt savu dalību radošajā konkursā "Kibernauta piedzīvojumi". Konkurss organizē Eiropas Parlamenta Informācijas birojs. Konkursa uzdevums ir izveidot radošu darbu, kas ataino dzīvi kibervidē. Balvā brauciens uz Eiropas parlamentu Briselē.

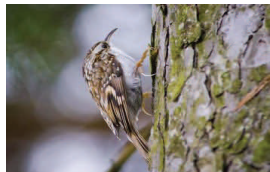
Plašāka informācija: <http://ejuz.lv/7dd>



Būvē makaronu torņus konkursā "Torņu spēles"

RTU inženierzinātņu vidusskola aicina skolēnus pieteikties konkursam "Torņu spēles". Konkursa mērķis ir veicināt skolēnu interesi par inženierzinātnēm, pētniecību un eksperimentālu darbu. Konkursā dalību var pieteikt līdz 21. februārim skolēni, kas mācās 7.-9. klasē.

Plašāka informācija: <http://ejuz.lv/7de>



Piedalies fotokonkursā "Mans Putns"

Dabas muzejs jau 15. reizi aicina piedalīties fotokonkursā "Mans Putns". Konkursā jāiesniedz foto ar pašmāju vai svešzemju putniem. Dalībnieku vecums nav ierobežots. Fotokonkursa rīkotāji par godu jubilejas gadam ir parūpējušies par īpašām balvām.

Plašāka informācija: <http://ejuz.lv/7df>

DAŽĀDAS IESPĒJAS



Tiek organizēti kursi „Dzīvnieku pārvadāšanas noteikumi”

LLKC Ozolniekos 22. martā tiks rīkotas apmācības dzīvnieku pārvadātājiem un dzīvnieku savākšanas centru darbiniekiem.

Plašāka informācija: <http://ej.uz/2a92>



Uzzini, kā top vietējie produkti Zemgalē!

Biedrības "Pārtikas amatnieki" biedri kopā ar LLKC Jelgavas konsultāciju biroja speciālistiem, kas jau vairākus gadus atbalsta un veicina mazo ražotāju sadarbību, izveidojuši karti, kurā vienkopus redzami tie biedrības biedri, kas aicina pie sevis ciemos uz saimniecībām.

Plašāka informācija: <http://ej.uz/asjb>



Aicina Latvijas Lauksaimniecības muzejs

Latvijas Lauksaimniecības muzejs aicina ikvienu viesi Talsos iepazīties ar īstām lauksaimniecības vēstures liecībām, kā senie latvieši saimniekoja un dzīvoja Latvijas laukos.

Plašāka informācija: <http://ej.uz/5i1q>

KALENDĀRS



Termiņi	
15. februāris	Jāiesniedz pārskats par ienākumu no kapitāla pieauguma 2016. gada janvārī.
21. februāris	Jāiesniedz PVN deklarācija par 2016. gada janvārī.

SEMINĀRU KALENDĀRS

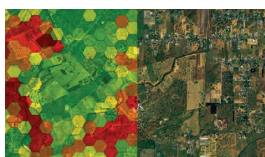


Datums	Tēma	Norises vieta	Kontaktinformācija
15. februāris	Integrētās augu audzēšanas ieviešanas aktualitātes, mēslošanas līdzekļu lietošanas prasības, graudaugu, rapša un lauka pupu slimības un kaitēkļi, to ierobežošana	Limbažu novada domes zāle, Rīgas iela 16, Limbaži Sākums plkst. 10.00	Limbažu KB lauku attīstības konsultante Brigita Skujīna, tāl. 27875479, e-pasts: brigita.skujina@llkc.lv
17. februāris	Aktualitātes lauku uzņēmējiem	Gaujas iela 4, Jaunpiebalgas pagasts, Jaunpiebalgas novads Sākums plkst. 10.00	LLKC Jaunpiebalgas novada lauku attīstības konsultante Maija Ķīķere, tāl. 29131170



E-ČIEKURS

INFORMĀCIJA MEŽA ĪPAŠNIEKIEM



Jaunās VMD ģeogrāfiskās informācijas sistēmas ieviešana

Valsts meža dienests ilgstoši uzturēja divas informatīvās sistēmas par mežu – tekstuālo un ģeogrāfisko. Tagad pieņemts lēmums par jaunas sistēmas izstrādi, kurā būtu novērsti līdzšinējie trūkumi un tiktu radīta iespēja attīstībai un savstarpējai salāgojamībai ar citām valstī lietotām informatīvajām sistēmām.

Plašāka informācija: <http://ej.uz/ctow>



Valsts meža dienesta un Valsts policijas sadarbība

Izbraucot uz pārkāpuma vietu mežā, operatīvāk jāsadarbojas informācijas apmaiņā un nodošanā, pie šāda slēdziena nonāca Valsts meža dienesta un Valsts policijas darbinieki tikšanās reizē Ziemeļvidzemē.

Plašāka informācija: <http://ej.uz/2t9r>



Sākas informatīvo semināru cikls meža īpašniekiem

Meža konsultāciju pakalpojumu centrs sāk organizēt bezmaksas informatīvo semināru ciklu par aktualitātēm mežu apsaimniekošanā visā Latvijā.

Galvenās tēmas: Aktualitātes ES finansējuma piesaistē; Izmaiņas Aizsargjoslu likumā; Cūku mēris un ar to saistītās medību likumdošanas izmaiņas. Semināri notiek Valsts lauku tīkla aktivitāšu ietvaros.

Semināru norises vietas un laikus var uzzināt: www.laukutikls.lv, skatot Notikumu kalendāru.

Februārī plānotos seminārus var apskatīt šeit: <http://ej.uz/sv6s>

PLĀNOTIE SEMINĀRI



Datums	Tēma	Norises vieta	Kontaktinformācija
17. februāris	Nodokļu piemērošana meža un lauku apsaimniekošanā	Iecava	Rita Daščiora, tālr. 22019356 vai rita.dasciora@mkpc.llkc.lv
18. februāris	Aktuālais par Āfrikas cūku mēri meža cūkām un meža dzīvnieku postījumiem	Vecumnieki	Rita Daščiora, tālr. 22019356 vai rita.dasciora@mkpc.llkc.lv
19. februāris	Eiropas Savienības atbalsts meža īpašniekiem	Preiļu novadā	Astrīda Rudzīte, tālr. 26410476 vai astrida.rudzite@mkpc.llkc.lv

Par plānotajiem informatīvajiem semināriem (konkrētām tēmām, norises vietām, laikiem un datumiem) var interesēties MKPC mājaslapā sadaļā „Jaunami” vai Valsts Lauku tīkla mājaslapā, vai sazinoties ar MKPC speciālistiem.

SEKOJIET JAUNUMIEM:

www.laukutikls.lv
www.llkc.lv

@LLKC_Iv

facebook.com/LLKIC

draugiem.lv/LLKC

leteikumus@sutit.uz.lauku.lapa@llkc.lv

